

# COMPTES 2021

**ANALYSES ET COMMENTAIRES**



## TABLE DES MATIERES

### PAGES

I	Commentaire général
II	Boucllement des comptes 2021
III et IV	Analyse du résultat des comptes 2021
V et VI	Emprunts à moyen et long terme
VII	Dépenses d'investissements
VII	Fonds de réserves, fonds divers
VIII à XII	Effectif du personnel communal
XIII	Effectif du personnel régional

Pour information, diverses annexes :

1 à 14	Bilan détaillé
15 à 23	Comptes d'investissements détaillés
24	Récapitulation investissements
25 à 28	Evolution des fonds de réserve, de renouvellement et de rénovation
29 à 35	Compte de fonctionnement par nature détaillé

## COMPTES COMMUNAUX 2021

### Commentaire général

Total des charges	CHF	164'262'855.11
Total des revenus	CHF	-163'287'878.58
Excédent des charges ou déficit	CHF	<u><u>974'976.53</u></u>

alors que le budget (avec les crédits supplémentaires) prévoyait un déficit d'environ CHF 17.3 mios.

L'écart entre le budget (avec les crédits supplémentaires) et les comptes est le résultat cumulé d'une multitude de facteurs.

Nous pouvons résumer le résultat des comptes 2021 de la manière suivante :

Déficit selon budget 2021 (yc crédits supplémentaires)	CHF	-17'290'300.00
Non dépenses sur les frais de personnel	CHF	788'578.86
Non dépenses sur les biens, services et marchandises	CHF	1'567'600.04
Non dépenses sur les aides et subventions	CHF	839'254.30
Non dépenses sur les intérêts passifs	CHF	536'612.52
Augmentation des amortissements	CHF	-49'048.43
Augmentation attributions fonds + financements spéciaux	CHF	-66'439.01
Non dépenses participation financement transports publics	CHF	290'655.40
Non dépenses particip. financement police intercommunale	CHF	926'084.32
Décompte final 2020 péréquations	CHF	4'539'514.00
Diminution dépenses sur autres rembt, particip. coll. publiques	CHF	193'802.55
Augmentation des recettes fiscales	CHF	6'504'708.11
Diminution des revenus du patrimoine	CHF	-282'362.12
Augmentation des taxes, émoluments et prod. des ventes	CHF	71'414.80
Diminution part. et rembt de collectivités publiques	CHF	355'830.69
Diminution des autres participations et subventions	CHF	-35'577.65
Augmentation prélèvements fonds et financements spéc.	CHF	134'695.09
<b>Excédent de charges des comptes 2021</b>	<b>CHF</b>	<u><u><b>-974'976.53</b></u></u>

Ce résultat global nous conduit à constater que la marge d'autofinancement est positive d'environ CHF 3.6 mios :

Montant du résultat des comptes 2021	CHF	-974'976.53
Amortissements comptables	CHF	5'443'915.20
Défalcation d'impôts	CHF	720'733.23
Imputations internes (charges)	CHF	10'415'569.66
Imputations internes (revenus)	CHF	-10'415'569.66
Attributions aux fonds et financements spéciaux	CHF	487'039.01
Prélèvements dans les fonds et financements spéciaux	CHF	-2'038'495.09
<b>Marge d'autofinancement</b>	<b>CHF</b>	<b><u><u>3'638'215.82</u></u></b>

## BOUCLEMENT DES COMPTES 2021

Ainsi, durant l'exercice 2021, c'est un déficit de CHF 974'976.53 qui a été réalisé. Par conséquent, cette somme sera comptabilisée en diminution du capital au passif du bilan de notre Commune. Ce dernier se présente de la manière suivante :

Fortune communale - Capital au 1er janvier 2021	CHF	13'580'774.76
Déficit de l'exercice 2021	CHF	-974'976.53
<b>Fortune communale - Capital au 31 décembre 2020</b>	<b>CHF</b>	<b><u><u>12'605'798.23</u></u></b>

Nous reproduisons ci-après l'analyse du bouclage des comptes de l'exercice 2021 avec quelques explications :

### Résultats comparatifs

Résultat des comptes 2021	CHF	-974'976.53
Excédent de charges selon budget 2021 (yc crédits supp.)	CHF	-17'290'300.00
<b>Augmentation du résultat, soit diminution du déficit</b>	<b>CHF</b>	<b><u><u>16'315'323.47</u></u></b>

# ANALYSE DU RESULTAT DES COMPTES 2021

## EVOLUTION COMPAREE DES CHARGES PAR NATURE

<u>Chapitres</u>	<u>Comptes 2021</u>	<u>Budget 2021 (vc crédits supp.)</u>	<u>Différences</u>	<u>Explications</u>
30 Autorités et personnel	30'182'921.14	30'971'500.00	-788'578.86	selon écarts enregistrés dans les services : chapitre 1 -126'065.96 chapitre 2 7'022.10 chapitre 3 -20'629.05 chapitre 4 -153'256.20 chapitre 5 -239'975.30 chapitre 6 1'934.35 chapitre 7 -228'874.35 chapitre 8 -28'734.45
31 Biens, services, marchandises	21'002'199.96	22'569'800.00	-1'567'600.04	diverses économies et/ou travaux reportés : chapitre 1 -766'634.08 chapitre 2 19'544.07 chapitre 3 -114'919.03 chapitre 4 -75'431.03 chapitre 5 -308'160.66 chapitre 6 -21'559.85 chapitre 7 -57'815.02 chapitre 8 -242'624.44
32 Intérêts passifs	825'387.48	1'362'000.00	-536'612.52	
33 Amortissements	6'164'648.43	6'115'600.00	49'048.43	conséquences financières liées à : Défalcation impôt 120'733.23 Am. comptables -71'684.80
35 Remboursements, participations et subv. à des collectivités	89'212'943.73	95'163'000.00	-5'950'056.27	conséquences financières liées à/aux : Transports -290'655.40 STEP -29'250.58 Particip. ASEL -926'084.32 Part. réforme pol. -119'240.00 Particip. SDIS 26'320.00 Facture sociale -4'352'846.00 Alim. péréquation -67'428.00 Divers -190'871.97
36 Aides et subventions	5'972'145.70	6'811'400.00	-839'254.30	Subventions accueil familial de jour, Fondation de l'enfance jeunesse ainsi que participation au financement du maintien à domicile
38 Attributions aux fonds et financements spéciaux	487'039.01	420'600.00	66'439.01	Fonds égal. port 38'257.96 Fonds égal. Eau 35'683.12 Fonds égal. E.P. -14'486.99 Divers écarts 6'984.92
39 Imputations internes	10'415'569.66	10'393'600.00	21'969.66	Selon mise en compte
	<b>164'262'855.11</b>	<b>173'807'500.00</b>	<b>-9'544'644.89</b>	<b>Diminution brute des charges</b>

## EVOLUTION COMPAREE DES REVENUS PAR NATURE

<u>Chapitres</u>	<u>Comptes 2021</u>	<u>Budget 2021 (vc crédits supp.)</u>	<u>Différences</u>	<u>Explications</u>
40 Impôts	101'931'702.70	96'763'000.00	5'168'702.70	pers. phys. -2'939'794.55 pers. morales 9'532'832.40 succ. donations -2'304'592.40 impôt foncier 127'357.05 droits mutation 747'950.20 impôts divers 4'950.00
41 Patentes, concessions	26'209.35	25'000.00	1'209.35	selon facturation
42 Revenus du patrimoine	7'346'637.88	7'629'000.00	-282'362.12	int. retard (impôts) -419'763.78 rendement imm. 107'931.86 divers 29'469.80
43 Taxes, émoluments, produits des ventes	19'161'514.80	19'090'100.00	71'414.80	taxes rempl. 38'500.00 émoluments 84'367.82 divers -51'453.02
44 Parts à des recettes cantonales sans affectation	4'712'796.06	3'378'000.00	1'334'796.06	Gain imm. + part cant. RIE III
45 Participations et remboursements de collectivités publiques	17'501'730.69	17'145'900.00	355'830.69	décompte final péréquation 2020
46 Autres participations et subventions	153'222.35	188'800.00	-35'577.65	Prestations à STEP
48 Prélèvements sur les fonds de réserves et de renouvellement	2'038'495.09	1'903'800.00	134'695.09	Prél. réserve déb. fiscaux
49 Imputations internes	10'415'569.66	10'393'600.00	21'969.66	selon mise en compte
	<u>163'287'878.58</u>	<u>156'517'200.00</u>	<u>6'770'678.58</u>	<b>Augmentation brute des revenus</b>

## Résultat de l'analyse des comptes 2021

### Preuve arithmétique

Total des différences enregistrées sur les revenus  
*montant auquel il faut ajouter les diminutions sur les charges :*

CHF 6'770'678.58

Total des différences enregistrées sur les charges

CHF 9'544'644.89

**Amélioration du résultat**

**CHF 16'315'323.47**

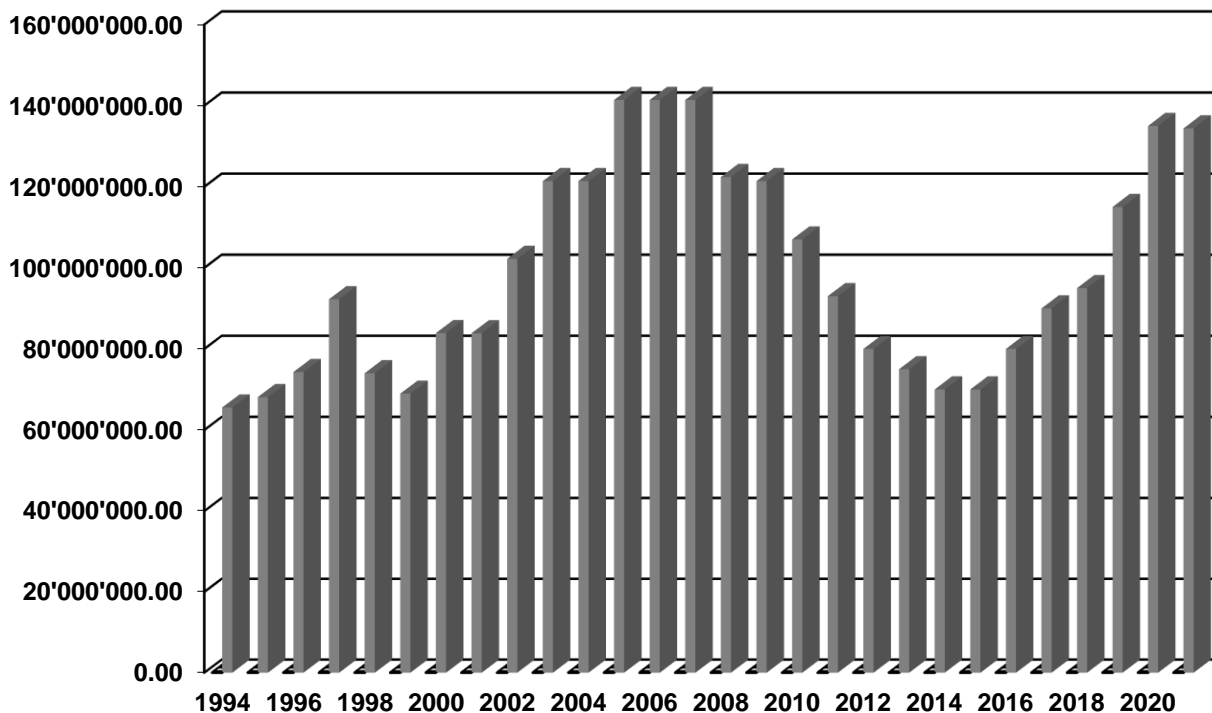
(conforme au montant figurant sous rubrique  
"Résultats comparatifs", page précédente)

## EMPRUNTS A MOYEN ET LONG TERME

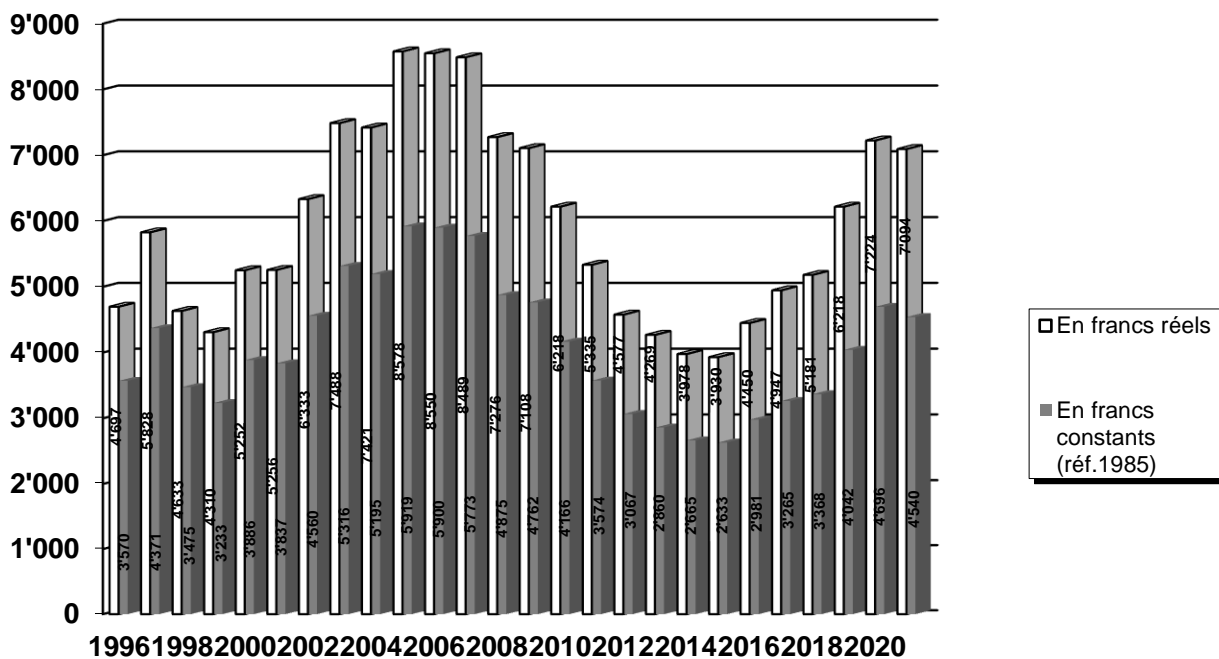
En 2021, la situation de la dette communale a évolué de la manière suivante :

<b>Dette consolidée au 1<sup>er</sup> janvier 2021</b>	<b>CHF</b>	<b>135'000'000.00</b>
<b>Amortissements contractuels</b>	<b>CHF</b>	<b>-600'000.00</b>
Emprunt UBS SA - 2020-2045	CHF	-600'000.00
<b>Souscription d'emprunts</b>		
Emprunt Schindler AG - 2021-2023 (-0.48%)	CHF	5'000'000.00
Emprunt VZ Depot Bank - 2021-2030 (0.40%)	CHF	<u>10'000'000.00</u>
	sous-total	15'000'000.00
<b>Remboursement d'emprunts</b>		
Emprunt SSS - 2020-2021 (-0.30)	CHF	<u>-15'000'000.00</u>
	sous-total	-15'000'000.00
<b>Dette consolidée au 31 décembre 2021</b>	<b>CHF</b>	<b><u><u>134'400'000.00</u></u></b>

### DETTE COMMUNALE CONSOLIDEE



### EVOLUTION DE LA DETTE PAR HABITANT Population au 31.12.2020 : 18'946





## DEPENSES D'INVESTISSEMENTS EN 2021

Le plan d'investissements a enregistré en 2021 des dépenses pour un montant de **CHF 16'286'041.09**.

Celles-ci ont été comptabilisées comme suit :

Dépenses du patrimoine financier, sans obligation d'amortir	CHF	néant
Dépenses des services industriels portées en augmentation des réseaux d'eau et d'électricité, à amortir	CHF	2'688'181.18
Diverses dépenses d'investissements portées au bilan, à amortir	CHF	13'597'859.91
<b>Total justificatif</b>	<b>CHF</b>	<b><u>16'286'041.09</u></b>

## FONDS DE RESERVES, FONDS DIVERS

Dans la mesure du possible, nous avons veillé à limiter les écritures comptables relatives aux fonds de réserves, de renouvellement du matériel et de rénovation des immeubles.

Le maintien de certains comptes au bilan, ou inventoriés dans la liste des engagements hors bilan, découle d'obligations légales ou relève de procédures comptables telles que celles définies dans le règlement sur la comptabilité des communes.

## Effectif du personnel communal fixe Comptes 2021

N° comptes	Chapitres administratifs et fonctions	Nb collab.	EPT
<b>110.3011</b>	<b>SECRETARIAT MUNICIPALITE</b>		
	secrétaire municipal-e	1	1.00
	adjoint-e-s	2	2.00
	secrétaires-assistant-e-s	2	1.70
	archivistes	2	1.80
	juristes	2	1.00
	téléphoniste	1	0.70
	huissiers/huissières	2	1.20
		<b>12</b>	<b>9.40</b>
<b>130.3011</b>	<b>SERVICE DES RESSOURCES HUMAINES</b>		
	chef-fe de service	1	1.00
	adjoint-e	1	0.90
	assistant-e RH	1	1.00
	chargé-e de sécurité	1	0.80
		<b>4</b>	<b>3.70</b>
<b>142.3011</b>	<b>COMMUNICATION</b>		
	délégué-e à la communication	1	0.80
	chargé-e de communication	1	0.80
	médiamaticien-ne	1	1.00
	webmaster	1	0.50
		<b>4</b>	<b>3.10</b>
<b>150.3011</b>	<b>BIBLIOTHEQUE COMMUNALE</b>		
	bibliothécaire responsable	1	0.90
	bibliothécaires	2	1.50
	agent-e en information documentaire	1	0.80
		<b>4</b>	<b>3.20</b>
<b>153.3011</b>	<b>MUSEE</b>		
	directeur/directrice du musée	1	0.70
	conservateurs/conservatrices	4	3.00
	responsable médiation	1	0.90
	administrateurs/administratrices culturel-le-s	2	1.60
	employé-e d'administration	1	0.50
	spécialiste en communication	2	1.40
		<b>11</b>	<b>8.10</b>

N° comptes	Chapitres administratifs et fonctions	Nb collab.	EPT
154.3011	<b>THEATRE DE L'OCTOGONE</b>		
	directeur/directrice	1	0.80
	administrateur/administratrice	1	0.80
	responsable de billetterie	1	1.00
	chef-fe régisseur/régisseuse	1	1.00
	responsable communication	1	0.50
	régisseurs/régisseuses	2	1.60
	<b>7</b>	<b>5.70</b>	
155.3011	<b>CULTURE ET LOISIRS</b>		
	gérant-e théâtre de la Voirie	1	0.90
		<b>1</b>	<b>0.90</b>
171.3011	<b>PISCINE PULLY - PLAGE ( 32% )</b>		
	gardien-ne chef-fe	1	0.32
	gardien-ne-s	4	1.28
		<b>5</b>	<b>1.60</b>
172.3011	<b>PORT DE PLAISANCE ( 24% )</b>		
	gardes-port	5	1.20
			<b>1.20</b>
173.3011	<b>PISCINE COUVERTE ( 44 % )</b>		
	gardien-ne-s	5	2.20
			<b>2.20</b>
190.3011	<b>SERVICE INFORMATIQUE</b>		
	chef-fe de service	1	1.00
	responsable infrastructure informatique	1	1.00
	responsable projets & opérations	1	1.00
	ingénieur-e-s système	4	4.00
	webmaster	1	0.50
	<b>8</b>	<b>7.50</b>	
200.3011	<b>SERVICE DES FINANCES</b>		
	chef-fe de service	1	1.00
	adjoint-e	1	1.00
	responsable financier/financière	1	1.00
	comptable	1	0.60
	secrétaire-comptable	1	0.60
	<b>5</b>	<b>4.20</b>	
300.3011	<b>DOMAINES, GERANCES ET SPORTS</b>		
	chef-fe de service	1	1.00
	adjoint-e-s	2	2.00
	secrétaires-réceptionnistes	2	1.10
	secrétaire-comptable	1	1.00
	responsable du secrétariat	1	1.00
	gérant-e d'immeuble	1	1.00
	chef-fe d'équipe	1	1.00
	plâtrier/plâtrière-peintre	1	1.00
	menuisiers/menuisières-ébénistes	2	2.00
	ouvriers/ouvrières polyvalent-e-s	2	2.00
		<b>14</b>	<b>13.10</b>

N° comptes	Chapitres administratifs et fonctions	Nb collab.	EPT
<b>320.3011</b>	<b>FORETS</b>		
	contremaître/contremaîtresse	1	1.00
	forestiers-bûcherons / forestières-bûcheronnes	2	2.00
		<b>3</b>	<b>3.00</b>
<b>330.3011</b>	<b>VIGNES</b>		
	chef-fe d'exploitation	1	1.00
	vigneron-ne	1	1.00
		<b>2</b>	<b>2.00</b>
<b>351.3011</b>	<b>BATIMENTS ADMINISTRATIFS ET LOCATIFS</b>		
	concierges	3	2.90
		<b>3</b>	<b>2.90</b>
<b>410.3011</b>	<b>SERVICE TECHNIQUE (RAC)</b>		
	chef-fe de service	1	1.00
	chef-fe de réseau	1	1.00
	coordinateur/coordinatrice DTSl	1	0.90
	responsable bureau technique	1	1.00
	ingénieur-e-s	4	3.55
	responsable secrétariat	1	1.00
	secrétaires-assistant-e-s	2	1.50
	chef-fe-s de chantier	5	5.00
	adjoint-e-technique, responsable unité BT-SIT	1	1.00
	géomaticien-ne-s	4	3.90
	dessinateur/dessinatrice en génie civil	1	1.00
	délégué-e à l'énergie	1	0.70
	<b>23</b>	<b>21.55</b>	
<b>420.3011</b>	<b>URBANISME ET ENVIRONNEMENT</b>		
	chef-fe de service	1	1.00
	adjoint-e-s	3	2.90
	responsable de chantiers interservices	1	1.00
	responsable secrétariat	1	1.00
	secrétaire-assistant-e	1	1.00
	technicien-ne-s police des constructions	4	3.90
	architectes	3	2.80
	urbanistes	2	1.60
	architectes-paysagistes	2	2.00
		<b>18</b>	<b>17.20</b>
<b>431.3011</b>	<b>VOIRIE</b>		
	chef-fe d'exploitation	1	1.00
	chef-fe d'équipe	1	1.00
	ouvriers/ouvrières d'exploitation II et chauffeurs/chauffeuses	13	13.00
	ouvrier/ouvrières d'exploitation I	1	1.00
	<b>16</b>	<b>16.00</b>	
<b>441.3011</b>	<b>PARCS - PROMENADES - CIMETIERES</b>		
	chef-fe jardinier/jardinière	1	1.00
	secrétaire-assistant-e	1	1.00
	chef-fe-s d'équipe	3	3.00
	jardiniers/jardinières	6	5.50
	<b>11</b>	<b>10.50</b>	

N° comptes	Chapitres administratifs et fonctions	Nb collab.	EPT
<b>460.3011</b>	<b>CANALISATIONS ET EPURATION</b>		
	chef-fe de la STEP	1	1.00
	exploitant-e-s réseau d'assainissement	2	1.75
		<b>3</b>	<b>2.75</b>
<b>500.3011</b>	<b>INFRASTRUCTURES SCOLAIRES</b>		
	chef-fe de service	1	0.50
	responsable financier/financière	1	1.00
	secrétaire	1	1.00
	<b>3</b>	<b>2.50</b>	
<b>512.3011</b>	<b>BATIMENTS SCOLAIRES</b>		
	responsable facility management	1	1.00
	concierges	10	10.00
		<b>11</b>	<b>11.00</b>
<b>570.3011</b>	<b>CAMPS SCOLAIRES ET COLONIES</b>		
	responsable	1	1.00
	cuisinier/cuisinière	1	1.00
	intendant-e-concierge	1	1.00
	moniteur/monitrice fixe	1	0.90
	<b>4</b>	<b>3.90</b>	
<b>620.3011</b>	<b>OFFICE DE LA POPULATION</b>		
	chef-fe d'office	1	1.00
	employé-e-s d'administration	4	3.80
		<b>5</b>	<b>4.80</b>
<b>710.3011</b>	<b>SERVICE SOCIAL COMMUNAL</b>		
	chef-fe de service	1	0.50
	responsable	1	1.00
	secrétaires-assistant-e-s	2	1.10
	<b>4</b>	<b>2.60</b>	
<b>740.3011</b>	<b>OFFICE DU LOGEMENT</b>		
	responsable de l'office du logement	1	1.00
	<b>1</b>	<b>1.00</b>	
<b>760.3011</b>	<b>ACCUEILLANT-E-S EN MILIEU FAMILIAL</b>		
	coordinateur/coordinatrice accueillant-e-s en milieu familial	1	0.50
	employé-e d'administration	1	0.30
		<b>2</b>	<b>0.80</b>
<b>801.3011</b>	<b>SERVICES INDUSTRIELS - COMPTAGE ET SECURITE</b>		
	employé-e-s d'administration	3	2.00
	<b>3</b>	<b>2.00</b>	

N° comptes	Chapitres administratifs et fonctions	Nb collab.	EPT
------------	---------------------------------------	------------	-----

812.3011	SERVICES INDUSTRIELS - EAUX		
	chef-fe d'exploitation	1	0.95
	chef-fe d'équipe	1	1.00
	appareilleurs/appareilleuses	2	2.00
		<b>4</b>	<b>3.95</b>

823.3011	SERVICES INDUSTRIELS - ELECTRICITE		
	chef-fe d'exploitation	1	1.00
	chef-fe d'équipe	1	1.00
	monteurs-électriciens / monteuses-électriciennes	5	4.30
		<b>7</b>	<b>6.30</b>

Sous-totaux	<b>198.00</b>	<b>178.65</b>
-------------	---------------	---------------

TOTAL COMMUNAL EN 2021 EN EPT

TOTAL COMMUNAL BUDGETE EN 2021 EN EPT

*Différence de comptes à budget*

178.65
179.20

-0.55

## Effectif du personnel régional Comptes 2021

N° comptes	Chapitres administratifs et fonctions	Nb collab.	EPT
470.3011	<b>STEP</b>		
	employé·e·s d'exploitation	2	2.00
	laborantin·e	1	0.30
		<b>3</b>	<b>2.30</b>
422.3011	<b>SDEL</b>		
	chef·fe de projet	1	0.90
	urbaniste	1	0.80
	secrétaire	1	0.40
		<b>3</b>	<b>2.10</b>
650.3011	<b>SDIS</b>		
	secrétaire	1	0.40
		<b>1</b>	<b>0.40</b>

Sous-totaux 

<b>7</b>	<b>4.80</b>
----------	-------------

TOTAL REGIONAL 2021 EN EPT

<b>4.80</b>
-------------

TOTAL REGIONAL 2020 EN EPT

4.80

*Différence de comptes à comptes*

0.00

## Bilan

105 - BILAN Cpte N-Cpte N\_1-E%

1.1.2021 - 31.12.2021

	2021	2020	Ecart	Ecart %
91	242'389'166.73	233'264'007.27	9'125'159.46	3.91
ACTIF				
DISPONIBILITES				
9100	21'851'148.77	25'800'837.18	-3'949'688.41	-15.31
CAISSES	20'358.90	14'566.45	5'792.45	39.77
CAISSE : GREFFE MUNICIPAL	500.00	500.00		
CAISSE : BIBLIOTHEQUE COMMUNALE	500.00	500.00		
CAISSE : AFFAIRES CULTURELLES (BILLETTERIE)	995.50	1'000.00	-4.50	-0.45
CAISSE : MUSEES	2'000.00	1'200.00	800.00	66.67
CAISSE : THEATRE VOIRIE	1'000.40	310.40	690.00	222.29
CAISSE : OCTOGONE	408.60	158.50	250.10	157.79
CAISSE : PISCINES	1'400.00	1'400.00		
CAISSE : BOURSIER COMMUNAL	5'414.45	2'887.60	2'526.85	87.51
CAISSE : DOMAINES	1'000.00	1'400.00	-400.00	-28.57
CAISSE : FORETS	200.00	200.00		
CAISSE : CAVE COMMUNALE	300.00	300.00		
CAISSE : TRAVAUX / URBANISME	1'486.50	700.00	786.50	112.36
CAISSE : POLICE	1'376.00	861.00	515.00	59.81
CAISSE : OFFICE DE LA POPULATION	600.00	600.00		
CAISSE : DJAS	3'177.45	2'278.25	899.20	39.47
CAISSE : SI		270.70	-270.70	-100.00
COMPTE DE CHEQUES POSTAUX	8'437'499.57	6'933'648.59	1'503'850.98	21.69
CCP : BILLETTERIE	115'888.61	108'327.44	7'561.17	6.98
CCP : BOURSIER COMMUNAL	7'153'183.45	6'019'063.22	1'134'120.23	18.84
CCP : DIRECTION DES DOMAINES	1'031'631.37	760'541.69	271'089.68	35.64
CCP : POLICE MUNICIPALE DE PULLY	136'796.14	45'716.24	91'079.90	199.23
BANQUES	13'393'290.30	18'852'622.14	-5'459'331.84	-28.96
CREDIT SUISSE 872.170.31-1 BILLETTERIE	98'562.32	80'958.57	17'603.75	21.74
BCV - BILLETTERIE	8'140.50	843.50	7'297.00	865.09
BCV 852.220.0	9'511'130.57	14'678'564.60	-5'167'434.03	-35.20
BCV A 5356.90.37 (AMF - DJAS)	226'141.27	139'171.60	86'969.67	62.49
BCV S 203.51.03	25'904.90	27'290.80	-1'385.90	-5.08
UBS 255.350 B1P	18'465.20	18'545.20	-80.00	-0.43
BCV Z 5479.81.95 CAISSE	25'665.35	86'306.35	-60'641.00	-70.26
BKB - BANQUE CANTONALE BALOISE 2540.0936.2001	73'565.05	153'589.45	-80'024.40	-52.10
BCV 851.04.76 OCTOGONE	60'536.98	82'533.70	-21'996.72	-26.65
BCV FDS FAVEUR DES JEUNES L0974.22.87	533'980.05	476'659.75	57'320.30	12.03
B.RAIF.F. FDS BORGEAUD	1'004'713.81	1'004'812.62	-98.81	-0.01
BCV FDS JOURDAN H5146.89.97	106'141.25	119'342.10	-13'200.85	-11.06
B.RAIF.F. FDS JOURDAN	703'802.05	703'865.05	-63.00	-0.01
BCV FDS AIDE PERS.SIT.FIN.DIFFICILE K0852.22.21	180'181.40	149'206.35	30'975.05	20.76
B.RAIF.F. FDS PROV.BUT SOCIAL	602'900.95	602'965.10	-64.15	-0.01
BCV FDS ARBRE LIBERTE H0320.21.05		1'829.95	-1'829.95	-100.00
BCV FDS ASPER T5146.90.00		733.50	-733.50	-100.00
BCV FDS BORGSMANN/HOFFMANN A5119.57.09		22'739.15	-22'739.15	-100.00
BCV FDS PAROISSES R5146.90.11	12'678.25	10'706.50	1'971.75	18.42



## Bilan

105 - BILAN Cpte N-Cpte N\_1-E%

1.1.2021 - 31.12.2021

	2021	2020	Ecart	Ecart %
9102.220.60		34'661.35	-34'661.35	-100.00
9102.220.61		7'589.30	-7'589.30	-100.00
9102.220.62	160'609.35	46'558.90	114'050.45	244.96
9102.220.63		114'050.45	-114'050.45	-100.00
9102.220.64		1'971.75	-1'971.75	-100.00
9102.220.65	40'171.05	37'126.55	3'044.50	8.20
9102.220.66		250'000.00	-250'000.00	-100.00
911		33'097'691.90	625'367.15	1.89
9111	33'126'278.17	4'571'740.25	-1'445'462.08	-31.62
9111.600.00	3'163.65	317.45	2'846.20	896.58
9111.800.11	3'123'114.52	4'571'422.80	-1'448'308.28	-31.68
9112	27'513'526.85	25'999'181.70	1'514'345.15	5.82
9112.210.01	16'856'226.73	17'762'343.89	-906'117.16	-5.10
9112.210.06	2'292'096.71	939'998.82	1'352'097.89	143.84
9112.210.10	295'768.63	173'776.38	121'992.25	70.20
9112.210.12	8'069'434.78	7'123'062.61	946'372.17	13.29
9115	3'083'154.03	2'526'769.95	556'384.08	22.02
9115.130.02		1'055.35	-1'055.35	-100.00
9115.130.03	693.78		693.78	
9115.130.06	442.60	8'898.30	-8'455.70	-95.03
9115.130.08	5'664.75		5'664.75	
9115.151.00	5'719.60		5'719.60	
9115.200.00	7'914.80	14'302.40	-6'387.60	-44.66
9115.200.04	995.80		995.80	
9115.200.05	14.00		14.00	
9115.200.06	409.60		409.60	
9115.200.07	2'787'547.15	2'272'887.30	514'659.85	22.64
9115.200.08	89'253.70	85'641.40	3'612.30	4.22
9115.350.00	89'353.05	62'953.35	26'399.70	41.94
9115.350.03	7'958.95	9'752.65	-1'793.70	-18.39
9115.350.07	151.00	151.00		
9115.600.01		31.20	-31.20	-100.00
9115.710.00	1'080.00	1'420.00	-340.00	-23.94
9115.750.00	12'924.00		12'924.00	
9115.350.505	20'145.05	19'036.05	1'109.00	5.83
9115.350.506	31'851.70	30'837.10	1'014.60	3.29
9115.350.512	966.20	1'481.05	-514.85	-34.76
9115.350.515		198.35	-198.35	-100.00
9115.350.520	326.00		326.00	
9115.350.521	2'370.90	1'478.85	892.05	60.32
9115.350.540	246.10	278.60	-32.50	-11.67
9115.350.571	11'356.35	9'820.85	1'535.50	15.64
9115.350.572	5'768.95	6'546.15	-777.20	-11.87
9119	100.00	100.00		
9119.200.00	100.00	100.00		

## Bilan

105 - BILAN Cpte N-Cpte N\_1-E%

1.1.2021 - 31.12.2021

	2021	2020	Ecart	Ecart %
912				
9123				
9123.140.00				
9123.310.00				
9123.310.01				
9123.330.00				
9123.350.00				
9123.350.01				
9123.350.02				
9123.350.03				
9123.350.04				
9123.350.07				
9123.420.15				
9129				
9129.330.00				
913				
9138				
9138.000.00				
9138.220.00				
9138.220.01				
9139				
9139.000.00				
9139.151.00				
9139.350.01				
914				
9141				
9141.200.00				
9141.420.01				
9141.420.05				
9141.420.09				
9141.420.13				
9141.420.21				
9141.420.22				
9141.420.25				
9141.420.26				
9141.420.39				
9141.420.40				
9141.420.41				
9141.420.58				
9141.420.60				
9141.420.66				
9141.420.67				
9141.420.69				
PLACEMENTS DU PATRIMOINE FINANCIER	43'437'071.65	43'590'636.05	-153'564.40	-0.35
TERRAINS & BAT. PATRIMOINE FINANCIER	43'252'085.95	43'252'085.95		
ACHAT IMMEUBLE EX-CREDIT SUISSE	3'255'142.45	3'255'142.45		
PARCELLE 523 - ANCIENS-MOULINS	300'000.00	300'000.00		
10-08 PARCELLE 521 - SENTIER DES GRIVES	200'000.00	200'000.00		
ACQUISITION PARCELLE NO 1674	150'000.00	150'000.00		
IMMEUBLE DU PATRIMOINE	27'436'171.00	27'436'171.00		
RENOVATION ET AMENAGEMENTS EXTERIEURS	303'225.80	303'225.80		
APPARTEMENT TRACHEL - FONTANETTAZ 31	282'000.00	282'000.00		
IMMEUBLE AV. TIRAGE 4	1'944'000.00	1'944'000.00		
ACHAT DE DEUX PARCELLES AU PORT	5'307'147.70	5'307'147.70		
TRANSF. + RENOV. LIAUDOZ 30-32	1'634'314.05	1'634'314.05		
BATIMENT K	2'440'084.95	2'440'084.95		
AUTRES BIENS DU PATRIMOINE FINANCIER	184'985.70	338'550.10	-153'564.40	-45.36
CAVE COMMUNALE - STOCK PRODUITS INVENDIUS	184'985.70	338'550.10	-153'564.40	-45.36
ACTIFS TRANSITOIRES	6'728'427.15	4'945'846.02	1'782'581.13	36.04
Cpte LIAISON ENTRE 2 PERIODES COMPTABLES	236'466.50	182'549.30	53'917.20	29.54
Cpte LIAISON ENTRE 2 PERIODES COMPTABLES	200'622.40	129'036.15	71'586.25	55.48
IMPOT ANTICIPE 2020		53'513.15	-53'513.15	-100.00
IMPOT ANTICIPE 2021	35'844.10		35'844.10	
ACTIFS TRANSITOIRES	6'491'960.65	4'763'296.72	1'728'663.93	36.29
ACTIFS TRANSITOIRES	6'488'776.75	4'761'229.07	1'727'547.68	36.28
ACTIFS TRANSITOIRES DIVERS (RODRIGUE)	2'254.00	1'879.20	374.80	19.94
FRAIS CHAUFFAGE PAVES D'AVANCE BATIMENTS	929.90	188.45	741.45	393.45
INVESTISSEMENTS PATRIMOINE ADMINISTRATIF	135'954'626.06	124'709'650.98	11'244'975.08	9.02
OUVRAGES GENIE CIVIL & D'ASSAINISSEMENT	61'143'204.83	58'505'997.18	2'637'207.65	4.51
ACQUISITIONS PAR AUTORISATION	95'250.00	5'250.00	90'000.00	1'714.29
17-11 VILLAGE (EST) / GARE - CLERGERE SUD	1'028'600.15	1'680'817.15	-652'217.00	-38.80
17-10 VAL D'OR & COTEAU	225'119.95	236'968.95	-11'849.00	-5.00
09-09 PPA RAMUZ-TIRAGE-GARE. CE		368'385.75	-368'385.75	-100.00
19-01 PP8 - ETUDE TRONCON PULLY MOULINS-LAUSANNE	76'324.46		76'324.46	
19-02 CH. DES VIGNES / PRE DE LA TOUR, MISE EN SEPARATIF	163'418.25	160'326.95	3'091.30	1.93
19-03 BOVERATTES - INFRASTRUCTURES ET MISE EN SEPARATIF	55'274.20	8'632.65	46'641.55	540.29
17-17 PREAU/COLLEGS MISE EN SEPARATIF	364'237.77	363'197.42	1'040.35	0.29
20-11 POSTE/SAMSON REYM. - INFRASTRUCT. + MISE EN SEPARATIF	69'383.35	69'383.35		
01-08 AV. DES COLLEGS, AMENAGEMENTS URBAINS	136'311.81	146'782.81	-10'471.00	-7.13
13-19 RAMUZ / SOURCE / CARVALHO	12'582.75	13'085.75	-503.00	-3.84
01-14 LIAUDOZ, DEVIATION PASSAGE INF.	50'902.10	54'533.10	-3'631.00	-6.66
05-04 AV. DE LAVAUX, CARREFOUR REYMONDIN	155'059.44	163'663.44	-8'604.00	-5.26
16-06 BD DE LA FORET & ARRET VAL-VERT	1'192'001.46	1'153'797.21	38'204.25	3.31
08-04 COLL. A.-REYMOND, FAU-BLANC, MONTILLIER	24'269.16	25'324.16	-1'055.00	-4.17
09-04 GRAND'RUE, AMENAGEMENTS URBAINS	1'378.00	1'448.00	-70.00	-4.83
09-13 AV. DE BELMONT, CHANTEMERLE, GRILLON	83'617.59	87'248.59	-3'631.00	-4.16

## Bilan

105 - BILAN Cpte N-Cpte N\_1-E%

1.1.2021 - 31.12.2021

	2021	2020	Ecart	Ecart %
9141.420.72	284'422.60	262'882.60	21'540.00	8.19
10-05 PALM PRIORITE A ETUDES (PALM)				
9141.420.73	321'002.42	320'226.77	775.65	0.24
10-05 PALM PRIORITE A ETUDES (SDEL)				
9141.420.74	1'177'010.81	1'092'833.45	84'177.36	7.70
10-05 PALM PRIORITE A ETUDES (CONNEXES)				
9141.420.79	35'169.61	36'521.61	-1'352.00	-3.70
14-07 RUE DU MIDI / RUE DU CENTRE				
9141.420.80		339'291.85	-339'291.85	-100.00
14-20 ANNEXE OUEST - CONFORMITE ASCENSEUR				
9141.420.81	341'208.00	341'208.00		
14-11 PQ VALLON DE LA PAUDEZE				
9141.420.88	153'530.70	162'060.70	-8'530.00	-5.26
14-24 VILLARDIN / JOLIETTE / SOMAIS... / VERNEY				
9141.420.89	9'004.95	9'567.95	-563.00	-5.88
15-11 CH. DE PIERRAZ-PORTAY, SUD				
9141.420.91	36'481.50	38'000.50	-1'519.00	-4.00
13-15 AV. AVENIR / CH. MIREMOND SUD				
9141.420.93	2'362'011.46	2'449'396.46	-87'385.00	-3.57
13-02 SECTEUR GARE PHASE 1				
9141.420.97	215'245.65	228'698.65	-13'453.00	-5.88
12-01 REHAUSSEMENT PONTS TIRAGE-PRIEURE-				
9141.420.99	179'411.45	186'580.45	-7'169.00	-3.84
11-05 AV. CERISIERS ET DEUX-PONTS				
9141.430.00	2'111'177.94	1'887'895.04	223'282.90	11.83
EMR ROUTES				
9141.430.01	485'977.10	503'315.10	-17'338.00	-3.44
15-04 CONSERVATION DES OUVRAGES D'ART, PHASE 1				
9141.430.02	836'469.20	824'786.05	11'683.15	1.42
18-08 CONSERVATION DES OUVRAGES D'ART, PHASE 2				
9141.430.04	89'446.50	92'883.50	-3'437.00	-3.70
14-13 AV. DES PEUPLIERS - MUR SOUTÈNEMENT				
9141.430.05	272'750.70	282'146.70	-9'396.00	-3.33
17-10 VAL D'OR & COTEAU				
9141.430.06	1'097'642.85	1'081'109.20	16'533.65	1.53
18-06 METAIRE & PONT DU DIABLE				
9141.430.08	224'322.94	232'325.94	-8'003.00	-3.44
07-17 CF RAMUZ - REMPLAC.CONDUITE EAU				
9141.430.09	448'952.50	363'156.80	85'795.70	23.62
18-07 ASSAIN. BRUIT ROUTIER				
9141.430.11	106'035.20	110'109.20	-4'074.00	-3.70
16-12 REPARATION DEGATS INTEMPERIES MAI 2015				
9141.430.12	62'854.95	62'854.95		
18-13 PLAN DIRECTEUR DISTRIB.EAU (PDDE), ETAPE 1				
9141.430.13	744'636.84	495'685.43	248'951.41	50.22
19-01 PP8 - ETUDE TRONCON PULLY MOULINS-LAUSANNE				
9141.430.21	899'126.95	603'096.35	296'030.60	49.09
19-02 CH. DES VIGNES / PRE DE LA TOUR. MISE EN SEPARATIF				
9141.430.22	1'222'444.55	221'805.80	1'000'638.75	451.13
19-03 BOVERATTES - INFRASTRUCTURES ET MISE EN SEPARATIF				
9141.430.24	242'668.83	43'109.60	199'559.23	462.91
19-10 TRAVAUX D'URGENCE GUISSAN-HALDIMAND				
9141.430.25	680'738.00	610'671.10	69'970.90	11.46
17-17 PREAU/COLLEGES MISE EN SEPARATIF				
9141.430.26	658'972.20	36'657.98	622'314.22	1'697.62
20-11 POSTE/SAMSON REYM. - INFRASTRUCT. + MISE EN SEPARATIF				
9141.430.27	289'107.20		289'107.20	
20-16 REQUALIFICATION CH. DU RUISSELET				
9141.430.30	158'508.10		158'508.10	
21-08 CONSTRUCTION GIRATOIRE LAVALUX / ROCHES				
9141.430.32				
21-09 ENTRETIEN OUVRAGES D'ART 2021-2024				
9141.430.35	25'440.20		25'440.20	
01-14 LIAUDOZ DEVIATION, PASSAGE INF.				
9141.430.36	1'475'396.75	1'588'535.75	-113'139.00	-7.12
13-07 CH. DE PALLIN				
9141.430.37	68'136.10	70'972.10	-2'836.00	-4.00
00-27 QUARTIER DES ALPES, AMEN. ROUTIERS				
9141.430.38	598'638.04	641'337.04	-42'699.00	-6.66
01-12 PASSAGE INFÉRIEUR PIETONS CFF-LIAUDOZ				
9141.430.39	444'862.42	481'302.42	-36'440.00	-7.57
01-08 AV. DES COLLEGES, AMEN. ROUTIERS				
9141.430.40	294'210.55	316'809.55	-22'599.00	-7.13
13-19 RAMUZ / SOURCE / CARVALHO				
9141.430.42	215'839.70	224'463.70	-8'624.00	-3.84
02-14 LIGNES TL 8 - 67 - 48 PROLONGEMENT				
9141.430.46	641'958.20	669'835.20	-27'877.00	-4.16
03-18 CHEMIN DE LEISIS - REFECTON				
9141.430.49	106'701.30	114'312.30	-7'611.00	-6.66
02-06 CH. JEAN-PAVILLARD NORD, REFECTON				
9141.430.54	184'059.98	198'198.98	-14'139.00	-7.13
03-07 AV. DE LA ROSIAZ / CH.DU RIOLET				
9141.430.55	319'854.65	342'669.65	-22'815.00	-6.66
04-04 CH.TILLEULS / CHAMBLANDES / CHATEAU-SEC SUD				
9141.430.56	192'402.23	205'211.23	-12'809.00	-6.24
04-17 CH. DU COTEAU ET DE LA JOLIETTE				
9141.430.57	162'166.33	172'962.33	-10'796.00	-6.24
04-22 CH. DE VOLSON, REFECTON PARTIELLE				
9141.430.58	7'167.30	7'679.30	-512.00	-6.67
05-04 AV. DE LAVALUX, CARREFOUR REYMONDIN				
9141.430.59	1'560'902.55	1'647'504.55	-86'602.00	-5.26
06-06 AV. DE L'AVENIR, REFECTON				
	63'914.75	74'566.75	-10'652.00	-14.29

## Bilan

105 - BILAN Cpte N-Cpte N\_1-E%

1.1.2021 - 31.12.2021

	2021	2020	Ecart	Ecart %
9141.430.60	3'069'162.74	3'789'052.90	-719'890.16	-19.00
16-06 BD DE LA FORET & ARRET VAL-VERT				
9141.430.62	52'103.65	55'165.65	-3'062.00	-5.55
07-08 CH. DU CAUDOZ, REFLECTION				
9141.430.64		67'022.60	-67'022.60	-100.00
07-18 AV. C.-F. RAMUZ, REFLECTION, RENFORCEMENT				
9141.430.65	241'151.25	253'827.25	-12'676.00	-4.99
08-03 RTE DE VEVEY, REFLECTION				
9141.430.66	392'233.54	409'266.54	-17'033.00	-4.16
08-04 COLL. A.-REYMOND, FAU-BLANC, MONTILLER				
9141.430.67	215'556.35	226'320.35	-10'764.00	-4.76
09-04 GRAND'RUE, AMENAGEMENTS URBAINS				
9141.430.68	26'265.20	27'646.20	-1'381.00	-5.00
09-12 REHABILITATION CH. DU RUISSELET				
9141.430.69	1'038'945.41	1'084'060.41	-45'115.00	-4.16
09-13 AV. DE BELMONT, CHANTEMERLE, GRILLON				
9141.430.70	132'683.50	137'984.50	-5'301.00	-3.84
10-04 BD DE LA FORET - REFLECTION CHAUSSEE				
9141.430.72	441'220.55	441'220.55		
10-05 PALM PRIORITE A ETUDES (CONNEXES)				
9141.430.74	394'856.71	392'387.71	2'469.00	0.63
14-07 RUE DU MIDI / RUE DU CENTRE				
9141.430.79	260'301.49	270'302.49	-10'001.00	-3.70
14-24 VILLARDIN / JOLIETTE / SOMAIS... / VERNEY				
9141.430.88	2'266'725.40	2'347'593.40	-80'868.00	-3.44
15-11 CH. DE PIERRAZ-PORTAY, SUD				
9141.430.89	238'219.55	247'371.55	-9'152.00	-3.70
13-15 AV. AVENIR / CH. MIREMOND SUD				
9141.430.91	183'609.29	191'250.29	-7'641.00	-4.00
16-15 ECOPOINTS AV. GUILLEMIN & CH. CAUDOZ				
9141.430.93	173'162.15	179'815.15	-6'653.00	-3.70
14-05 ECOPOINT MILLIQUET DPLMT & REAMEN.				
9141.430.96	22'493.15	23'392.15	-899.00	-3.84
12-01 REHAUSSEMENT DES PONTS & REAMEN.				
9141.430.97	1'400'127.80	1'453'916.80	-53'789.00	-3.70
12-06 CH. DU GRILLON SUD				
9141.430.98	52'085.34	54'253.34	-2'168.00	-4.00
11-05 AV. CERISIERS ET DEUX-PONTS				
9141.430.99	2'006'853.45	2'087'031.45	-80'178.00	-3.84
17-10 VAL D'OR & COTEAU				
9141.432.05	31'122.30	32'761.30	-1'639.00	-5.00
18-06 METAIRIE & PONT DU DIABLE				
9141.432.06	105'379.28	103'261.23	2'118.05	2.05
19-01 PP8 - ETUDE TRONCON PULLY MOULINS-LAUSANNE				
9141.432.13	75'182.77	43'565.19	31'617.58	72.58
19-02 CH. DES VIGNES / PRE DE LA TOUR, MISE EN SEPARATIF				
9141.432.21	22'584.15	16'800.35	5'783.80	34.43
19-03 BOVERATTES - INFRASTRUCTURES ET MISE EN SEPARATIF				
9141.432.22	20'563.02	18'577.72	1'985.30	10.69
17-17 PREAU/COLLEGES MISE EN SEPARATIF				
9141.432.25	44'888.50	43'738.70	1'149.80	2.63
20-11 POSTE/SAMSON REYM. - INFRASTRUCT. + MISE EN SEPARATIF				
9141.432.26	47'649.40	47'649.40		
20-16 REQUALIFICATION CH. DU RUISSELET				
9141.432.27	18'900.00	18'900.00		
13-07 CH. DE PALLIN				
9141.432.36	3'388.15	3'631.15	-243.00	-6.69
16-06 BD DE LA FORET & ARRET VAL-VERT				
9141.432.60	5'011.43	5'011.43		
08-04 COLL. A.-REYMOND, FAU-BLANC, MONTILLIER				
9141.432.66	6'273.68	6'756.68	-483.00	-7.15
09-13 AV. DE BELMONT, CHANTEMERLE, GRILLON				
9141.432.69	24'734.25	26'637.25	-1'903.00	-7.14
14-07 RUE DU MIDI / RUE DU CENTRE				
9141.432.79	13'223.90	14'050.90	-827.00	-5.89
14-24 VILLARDIN / JOLIETTE / SOMAIS _ / VERNEY CHF 89'559.-				
9141.432.88	43'232.00	45'634.00	-2'402.00	-5.26
15-11 CH. DE PIERRAZ-PORTAY, SUD				
9141.432.89	32'836.55	34'889.55	-2'053.00	-5.88
12-01 REHAUSSEMENT PONTS TIRAGE-PRIEURE-				
9141.432.97	10'091.95	10'722.95	-631.00	-5.88
12-06 CH. DU GRILLON SUD				
9141.432.98	7'685.71	8'234.71	-549.00	-6.67
11-05 AV. CERISIERS ET DEUX-PONTS				
9141.432.99	29'905.86	31'899.86	-1'994.00	-6.25
19-02 CH. DES VIGNES / PRE DE LA TOUR, MISE EN SEPARATIF				
9141.451.21	93'839.78	93'839.78		
16-06 BD DE LA FORET & ARRET VAL-VERT				
9141.451.60	57'224.01	54'598.57	2'625.44	4.81
09-13 AV. DE BELMONT, CHANTEMERLE, GRILLON				
9141.451.69	29'260.19	32'921.19	-3'661.00	-11.12
14-24 VILLARDIN / JOLIETTE / SOMAIS _ / VERNEY CHF 108'395.-				
9141.451.88	78'175.31	84'193.31	-6'018.00	-7.15
16-15 ECOPOINTS AV. GUILLEMIN & CH. CAUDOZ				
9141.451.93	182'859.94	199'495.94	-16'636.00	-8.34
12-12 REAMENAGEMENT DES ECOPOINTS				
9141.451.95	123'381.13	137'103.13	-13'722.00	-10.01
14-05 ECOPOINT MILLIQUET DPLMT & REAMEN.				
9141.451.96	163'920.90	180'325.90	-16'405.00	-9.10
12-01 REHAUSSEMENT PONTS TIRAGE-PRIEURE-				
9141.451.97	41'494.50	45'269.50	-3'775.00	-8.34

## Bilan

105 - BILAN Cpte N-Cpte N\_1-E%

1.1.2021 - 31.12.2021

	2021	2020	Ecart	Ecart %
11-05 AV. CERISIERS ET DEUX-POINTS	44'942.10	49'440.10	-4'498.00	-9.10
TAXES RACCORDEMENT RESEAU EPURATION	-811'062.38	-849'333.38	38'271.00	4.51
TAXE RACCORDEMENT EAUX CLAIRES	-1'622'318.72	-1'460'013.18	-162'305.54	-11.12
TAXE RACCORDEMENT EAUX USEES	-2'592'332.87	-2'507'195.30	-85'137.57	-3.40
EMR ASSAINISSEMENT	1'405'750.10	1'343'910.10	61'840.00	4.60
17-02 CONTROLE EVAC. EAUX BIENS-FONDS 16-21	829'743.69	550'109.37	279'634.32	50.83
17-10 VAL D'OR & COTEAU	251'969.60	260'649.60	-8'680.00	-3.33
18-06 METAIRIE & PONT DU DIABLE	1'314'145.25	1'265'871.65	48'273.60	3.81
07-17 CF RAMUIZ - REMPLAC.CONDUITE EAU	214'923.20	222'591.20	-7'668.00	-3.44
19-01 PP8 - ETUDE TRONCON PULLY MOULINS-LAUSANNE	189'505.72	107'729.53	81'776.19	75.91
19-02 CH. DES VIGNES / PRE DE LA TOUR, MISE EN SEPARATIF	2'374'530.25	1'359'111.85	1'015'418.40	74.71
19-03 BOVERRATTES - INFRASTRUCTURES ET MISE EN SEPARATIF	877'536.85	652'107.85	225'429.00	34.57
19-10 TRAVAUX D'URGENCE GUISAN-HALDIMAND	793'031.94	650'680.10	142'351.84	21.88
17-17 PREAU/COLLEGES MISE EN SEPARATIF	975'071.25	902'545.55	72'525.70	8.04
20-11 POSTE/SAMSON REYM. - INFRASTRUCT. + MISE EN SEPARATIF	747'390.40	9'070.00	738'320.40	8'140.25
20-16 REQUALIFICATION CH. DU RUISSELET	298'441.20	59'041.20	239'400.00	405.48
13-07 CH. DE PALLIN	454'527.55	473'442.55	-18'915.00	-4.00
13-19 RAMUIZ / SOURCE / CARVALHO	10'944.90	11'382.90	-438.00	-3.85
13-20 EVACUATION EAU BIEN-FONDS 13-16		84'317.50	-84'317.50	-100.00
03-04 PGEE PLAN GENERAL D'EVACUATION DES EAUX	2'116'315.22	2'005.58	-2'005.58	-100.00
05-04 AV. DE LAVAUX, CARREFOUR REYMONDIN	117'282.59	2'234'274.22	-2'116'991.63	-5.28
06-06 CH. DE L'AVENIR, MISE EN SEPARATIF	2'436'679.30	124'603.59	-7'321.00	-5.88
16-06 BD DE LA FORET & ARRET VAL-VERT	221'523.00	2'404'472.20	32'207.10	1.34
07-08 CH. DU CAUDOZ, ASSAINISSEMENT	218'884.90	234'537.00	-13'014.00	-5.55
07-16 CH. DE VILLARDIEZ, ASSAINISSEMENT	416'754.35	231'029.90	-121'45.00	-5.26
08-03 RTE DE VEVEY, ASSAINISSEMENT	1'926'140.99	438'660.35	-21'906.00	-4.99
08-04 COLL. A.-REYMOND, FAU-BLANC, MONTILLER	163'603.87	2'009'780.99	-83'640.00	-4.16
09-04 GRANDRUE, AMENAGEMENTS URBAINS	9'958.50	171'773.87	-81'70.00	-4.76
09-12 REHABILITATION CH. DU RUISSELET	1'080'458.10	10'482.50	-524.00	-5.00
09-13 AV. DE BELMONT, CHANTEMERLE, GRILLON	612'997.75	1'127'376.10	-46'918.00	-4.16
14-07 RUE DU MIDI / RUE DU CENTRE	4'317'644.45	636'547.75	-23'550.00	-3.70
14-24 VILLARDIN / JOLIETTE / SOMAIS... / VERNEY	206'217.55	4'471'681.45	-154'037.00	-3.44
15-11 CH. DE PIERRAZ-PORTAY, SUD	367'283.80	214'140.55	-7'923.00	-3.70
13-15 AV. AVENIR / CH. MIREMONT SUD	287'664.96	382'568.80	-15'285.00	-4.00
12-01 REHAUSSEMENT PONTS TIRAGE-PRIEURE-	287'664.96	234'911.70	-8'691.00	-3.70
12-06 CH. DU GRILLON SUD	898'556.40	299'636.96	-11'972.00	-4.00
11-05 AV. CERISIERS ET DEUX-POINTS	49'008'329.29	934'456.40	-35'900.00	-3.84
BATIMENTS & CONSTRUCTIONS A AMORTIR	114'199.60	44'340'181.84	4'668'147.45	10.53
13-17 CREATION ESPACE MUSEAL CF RAMUIZ - LA MUETTE	1'161'836.43	38'163.00	76'036.60	199.24
18-18 RENOVATION FOYER DU THEATRE DE L'OCTOGONE	1'428'609.10	1'124'962.95	368'73.48	3.28
15-06 CENTRE SPORTIF ROCHETTAZ, TENNIS	131'953.90	1'483'493.10	-54'884.00	-3.70
15-07 ENTRETIEN PATRIMOINE CONSTRUIT, 2015-2017	22'518.43	142'110.90	-10'157.00	-7.15
12-16 ENTRETIEN PATRIMOINE CONSTRUIT 2	2'265'689.80	24'567.43	-2'049.00	-8.34
09-05 COLLEGE ANNEXE-OUEST, REFECTOIR PISCINE	67'880.00	2'384'780.80	-119'091.00	-4.99
01-14 DEVIATION LIAUDOZ PASSAGE INFRIEUR CFF	1'434'224.35	72'723.00	-4'843.00	-6.66
15-17 REFUGE FORESTIER CHENAULE		1'485'392.35	-51'168.00	-3.44

## Bilan

105 - BILAN Cpte N-Cpte N\_1-E%

1.1.2021 - 31.12.2021

	2021	2020	Ecart	Ecart %
9143.350.42	49'793.52	59'763.52	-9'970.00	-16.68
9143.350.43	410'402.40	447'738.40	-37'336.00	-8.34
9143.350.44	69'902.10	75'283.10	-5'381.00	-7.15
9143.350.46	404'351.95	212'706.60	191'645.35	90.10
9143.350.77	110'383.49	128'799.49	-18'416.00	-14.30
9143.351.00	1.00	1.00		
9143.351.02	1'165'322.00	1'165'322.00		
9143.351.05	2'369'676.36	2'369'676.36		
9143.351.10	217'805.00	234'570.00	-16'765.00	-7.15
9143.351.19	191'350.28	229'622.28	-38'272.00	-16.67
9143.351.20	155'170.30	164'855.30	-9'685.00	-5.87
9143.351.32	1'602'707.25	421'069.05	1'181'638.20	280.63
9143.351.42	142'870.57	171'477.57	-28'607.00	-16.68
9143.351.43	348'182.25	379'857.25	-31'675.00	-8.34
9143.351.44	641'933.20	691'342.20	-49'409.00	-7.15
9143.351.46	255'590.30	122'095.32	133'494.98	109.34
9143.351.85	2'681'365.00	2'788'492.00	-107'127.00	-3.84
9143.351.87	672'753.95	695'928.95	-23'175.00	-3.33
9143.420.05	13'812.80	18'417.80	-4'605.00	-25.00
9143.431.25	223'654.95	232'247.95	-8'593.00	-3.70
9143.441.00	1'151'027.06	1'190'677.06	-39'650.00	-3.33
9143.471.01	75'380.60	94'227.60	-18'847.00	-20.00
9143.471.05	470'594.79	8'003.05	462'591.74	5780.19
9143.473.00	13'879.13	13'879.13		-100.00
9143.510.20	444'740.35	465'919.35	-21'179.00	-4.55
9143.511.07	83'605.92	125'410.92	-41'805.00	-33.33
9143.512.09	7'441'491.37	8'014'250.37	-572'759.00	-7.15
9143.512.10	1'260'667.10	1'350'587.10	-89'920.00	-6.66
9143.512.11	965'861.48	1'040'050.48	-74'189.00	-7.13
9143.512.12	226'685.20	242'855.20	-16'170.00	-6.66
9143.512.13	3'715'478.70	3'715'478.70		
9143.512.14	204'814.45	214'964.45	-10'150.00	-4.72
9143.512.16	127'260.76	135'204.76	-7'944.00	-5.88
9143.512.17	715'657.88	755'363.88	-39'706.00	-5.26
9143.512.18	684'176.65	720'138.65	-35'962.00	-4.99
9143.512.19	35'591.55	40'676.55	-5'085.00	-12.50
9143.512.25	984'069.80	967'132.35	16'937.45	1.75
9143.512.42	36'476.76	43'781.76	-7'305.00	-16.69
9143.512.43	556'462.95	607'085.95	-50'623.00	-8.34
9143.512.44	76'905.55	82'825.55	-5'920.00	-7.15
9143.512.46	1'086'130.99	913'605.94	172'525.05	18.88
9143.512.47	4'441'777.73	4'441'777.73		
9143.514.03	1'006'838.15	1'065'984.15	-59'146.00	-5.55
9143.514.42	47'880.33	57'468.33	-9'588.00	-16.68
9143.580.01	1'040'875.27	1'105'841.27	-64'966.00	-5.87
9143.580.42	38'209.74	45'860.74	-7'651.00	-16.68

## Bilan

105 - BILAN Cpte N-Cpte N\_1-E%

1.1.2021 - 31.12.2021

	2021	2020	Ecart	Ecart %
9143.610.02	2'286'488.11	2'449'897.11	-163'409.00	-6.67
9143.711.00	407'204.51	427'539.51	-20'335.00	-4.76
9143.711.01	412'427.25	427'686.25	-15'259.00	-3.57
9143.711.02	193'317.11	200'469.11	-7'152.00	-3.57
9143.711.05	436'290.90	451'856.90	-15'566.00	-3.44
9144	11'917'205.30	10'127'960.03	1'789'245.27	17.67
9144.812.00	974'996.73	1'035'933.98	-60'937.25	-5.88
9144.812.01	-3'614'529.84	-3'570'356.84	-44'173.00	-1.24
9144.812.02	1'120'171.04	1'061'425.27	58'745.77	5.53
9144.812.05	67'203.92	69'519.92	-2'316.00	-3.33
9144.812.06	569'277.49	561'435.66	7'841.83	1.40
9144.812.08	305'993.52	316'910.52	-10'917.00	-3.44
9144.812.12	2'829'981.19	2'106'501.18	723'480.01	34.35
9144.812.13	97'175.35	60'018.19	37'157.16	61.91
9144.812.21	398'970.06	136'207.20	262'762.86	192.91
9144.812.22	221'179.01	160'682.81	60'496.20	37.65
9144.812.24	145'448.65	11'175.58	134'273.07	1'201.49
9144.812.25	586'678.66	635'605.31	-48'926.65	-7.70
9144.812.26	421'476.92	421'476.92		
9144.812.55	59'240.17	63'508.17	-4'268.00	-6.72
9144.812.56	84'237.00	90'186.00	-5'949.00	-6.60
9144.812.57	175'194.29	187'428.29	-12'234.00	-6.53
9144.812.58	631'322.73	666'410.73	-35'088.00	-5.27
9144.812.59	134'258.21	141'410.21	-7'152.00	-5.06
9144.812.60	652'420.62	659'268.04	-6'847.42	-1.04
9144.812.61	815'857.91	848'533.91	-32'676.00	-3.85
9144.812.62	46'064.15	48'771.15	-2'707.00	-5.55
9144.812.63	99'891.65	105'434.65	-5'543.00	-5.26
9144.812.65	119'135.35	125'398.35	-6'263.00	-4.99
9144.812.66	20'812.40	21'716.40	-904.00	-4.16
9144.812.67	79'320.91	83'282.91	-3'962.00	-4.76
9144.812.68	69'200.10	72'838.10	-3'638.00	-4.99
9144.812.69	356'019.27	371'479.27	-15'460.00	-4.16
9144.812.79	178'017.62	184'856.62	-6'839.00	-3.70
9144.812.88	223'314.73	231'281.73	-7'967.00	-3.44
9144.812.89	102'991.56	106'948.56	-3'957.00	-3.70
9144.812.91	105'921.89	110'329.89	-4'408.00	-4.00
9144.812.92	246'309.22	256'560.22	-10'251.00	-4.00
9144.812.97	77'826.70	80'816.70	-2'990.00	-3.70
9144.812.98	105'794.29	110'197.29	-4'403.00	-4.00
9144.812.99	432'341.96	449'614.96	-17'273.00	-3.84
9144.823.00	111'814.77	130'450.52	-18'635.75	-14.29
9144.823.03	1'376'855.43	1'269'022.44	107'832.99	8.50
9144.823.04	-2'033'802.00	-1'960'320.20	-73'481.80	-3.75
9144.823.05	70'790.81	74'516.81	-3'726.00	-5.00
9144.823.06	172'562.29	168'511.96	4'050.33	2.40

## Bilan

105 - BILAN Cpte N-Cpte N\_1-E%

1.1.2021 - 31.12.2021

	2021	2020	Ecart	Ecart %
9144.823.12	277'473.55	258'388.36	19'085.19	7.39
9144.823.13	105'949.39	68'792.19	37'157.20	54.01
9144.823.21	329'932.76	110'860.22	219'072.54	197.61
9144.823.22	179'352.83	117'478.06	61'874.77	52.67
9144.823.24	31'369.01	17'315.09	14'053.92	81.17
9144.823.25	208'966.38	197'260.67	11'705.71	5.93
9144.823.26	101'227.05	101'227.05		
9144.823.27	31'754.85	31'754.85		
9144.823.30	54'202.51	54'202.51		
9144.823.32	21'848.52	27'304.52	-5'456.00	-19.98
9144.823.36	27'385.86	29'342.86	-1'957.00	-6.67
9144.823.55	15'776.97	19'454.97	-3'678.00	-18.91
9144.823.56	32'475.49	39'976.49	-7'501.00	-18.76
9144.823.57	22'800.60	27'926.60	-5'126.00	-18.36
9144.823.58	179'316.15	201'739.15	-22'423.00	-11.11
9144.823.59	10'848.62	12'657.62	-1'809.00	-14.29
9144.823.60	447'050.82	430'175.56	16'875.26	3.92
9144.823.62	6'138.70	7'015.70	-877.00	-12.50
9144.823.63	55'484.90	62'420.90	-6'936.00	-11.11
9144.823.65	28'015.83	31'128.83	-3'113.00	-10.00
9144.823.66	84'900.03	91'432.03	-6'532.00	-7.14
9144.823.67	26'980.46	29'679.46	-2'699.00	-9.09
9144.823.69	184'946.24	199'173.24	-14'227.00	-7.14
9144.823.79	22'507.58	23'914.58	-1'407.00	-5.88
9144.823.88	358'742.45	378'673.45	-19'931.00	-5.26
9144.823.89	66'575.83	70'737.83	-4'162.00	-5.88
9144.823.91	2'185.70	2'342.70	-157.00	-6.70
9144.823.97	40'808.29	43'723.29	-2'915.00	-6.67
9144.823.98	192'611.90	205'453.90	-12'842.00	-6.25
9144.823.99	379'884.55	385'196.55	-5'312.00	-1.38
9145	301'000.00	301'000.00		
9145.320.00				
9145.320.01	52'625.65	55'915.65	-3'290.00	-5.88
9145.320.02	26'258.90	28'280.90	-2'022.00	-7.15
9146	4'546'230.04	4'570'549.06	-24'319.02	-0.53
9146.190.08	637'134.68	694'977.68	-57'843.00	-8.32
9146.190.09	258'991.80	259'892.75	-900.95	-0.35
9146.190.10	714'503.68	756'533.68	-42'030.00	-5.56
9146.190.12	222'078.55	296'105.55	-74'027.00	-25.00
9146.190.13	607'546.11	415'406.69	192'139.42	46.25
9146.190.14	103'653.00	29'600.00	74'053.00	250.18
9146.190.15	390'154.00	405'992.00	-15'838.00	-3.90
9146.190.79	5'946.95	6'318.95	-372.00	-5.89
9146.200.00	1.00	1.00		
9146.300.02		29'901.85	-29'901.85	-100.00
9146.300.28	49'160.60		49'160.60	



## Bilan

105 - BILAN Cpte N-Cpte N\_1-E%

1.1.2021 - 31.12.2021

	2021	2020	Ecart	Ecart %
9146.320.00	85815.81	128723.81	-42908.00	-33.33
9146.320.13	35400.00	35400.00		
9146.320.28	159382.35		159382.35	
9146.330.13	43000.00	43000.00		
9146.330.14	51723.60	51723.60		
9146.350.13	36404.80	36404.80		
9146.410.13	37226.75	37226.75		
9146.420.75	30330.35	36397.35	-6067.00	-16.67
9146.431.02	177324.85	20563.85	-20563.85	-100.00
9146.431.13		177324.85		
9146.441.02		68400.00		
9146.441.13	268825.40	268825.40		
9146.460.02		9401.95		
9146.512.13	72319.20	72319.20		
9146.512.28	40888.45		40888.45	
9146.513.00	9177.96	9177.96		
9146.580.01	12703.70	13549.70	-846.00	-6.24
9146.610.09	252017.47	378028.47	-126011.00	-33.33
9146.611.22	87776.47	87776.47		
9146.812.02	55070.57	15523.64	-15523.64	-100.00
9146.812.13		55070.57		
9146.823.02	101671.94	29308.60	-29308.60	-100.00
9146.823.13	548062.64	101671.94	-111661.90	-16.93
9147	3906.25	659724.54	-61.90	-1.56
9147.171.00	4351.90	4351.90		
9147.350.01	13571.00	16801.00	-3230.00	-19.23
9147.350.02	9107.07	9107.07		
9147.351.01	26470.00	34476.00	-8006.00	-23.22
9147.351.02	55155.42	55155.42		
9147.512.01	242101.00	344705.00	-102604.00	-29.77
9147.512.02		4660.00		
9147.580.02	149200.00	130500.00	18700.00	14.33
9147.812.00	44200.00	56000.00	-11800.00	-21.07
9147.823.00	8411709.41	6120041.78	2291667.63	37.45
9149	48000.00	64000.00	-16000.00	-25.00
9149.152.00	148178.57	110470.00	37708.57	34.13
9149.153.01	60859.96	60859.96		
9149.153.87	196191.65	31653.55	164538.10	519.81
9149.171.04	133191.50	133191.50		
9149.174.00	1644748.95	451024.45	1193724.50	264.67
9149.174.01	47548.85	47548.85		
9149.310.01	50197.00	113974.56	50197.00	
9149.351.35	595328.06	806439.20	481353.50	422.33
9149.420.07	806439.20	806439.20		
9149.420.86	1791016.20	1668261.10	122755.10	7.36
9149.420.87				

## Bilan

105 - BILAN Cpte N-Cpte N\_1-E%

1.1.2021 - 31.12.2021

	2021	2020	Ecart	Ecart %
9149.420.93	403'223.90	436'846.90	-33'623.00	-7.70
9149.441.08	135'088.00	180'119.00	-45'031.00	-25.00
9149.441.09	1'590'229.37	1'091'048.60	499'180.77	45.75
9149.513.00	470'814.77	470'814.77		
9149.711.01	290'653.43	453'789.34	-163'135.91	-35.95
915	200'048.00	200'048.00		
9152	200'000.00	200'000.00		
9152.711.00	100'000.00	100'000.00		
9152.711.01	100'000.00	100'000.00		
9153	48.00	48.00		
9153.220.00	48.00	48.00		
916	138'300.00	161'350.00	-23'050.00	-14.29
9160	138'300.00	161'350.00	-23'050.00	-14.29
9162.580.50	138'300.00	161'350.00	-23'050.00	-14.29
917	356'486.05	757'947.14	-401'461.09	-52.97
9170	24'235.40	18'635.00	5'600.40	30.05
9170.410.60	18'500.50	16'885.00	1'615.50	9.57
9170.430.22	5'734.90	1'750.00	3'984.90	227.71
9171	332'250.65	739'312.14	-407'061.49	-55.06
9171.200.01	65'658.00	65'658.00		
9171.200.02	266'592.65	673'654.14	-407'061.49	-60.43

## Bilan

105 - BILAN Cpte N-Cpte N\_1-E%

1.1.2021 - 31.12.2021

	2021	2020	Ecart	Ecart %
P A S S I F	-243'364'143.26	-233'264'007.27	10'100'135.99	4.33
ENGAGEMENTS COURANTS				
CREANCIERS	-116'698.30	-178'588.37	-61'890.07	-34.66
DIVERS COMPTE D'ATTENTE	-49'273.90	-25'616.65	23'657.25	92.35
DIVERS COMPTE D'ATTENTE	-548.50		548.50	
COMPTE DE PASSAGE PAIEMENT ANTICIPES DEBITEURS	-48'725.40	-19'383.30	29'342.10	151.38
COMPTE PASSAGE COLONIES DE VACANCES		-6'233.35	-6'233.35	-100.00
AUTRES ENGAGEMENTS COURANTS	-67'424.40	-152'971.72	-85'547.32	-65.92
PULLY-PLAGE, T.V.A. IMPOT DU	-937.07	-165.75	771.32	465.35
PORT DE PLAISANCE, T.V.A. IMPOT DU	-236.00	-227.16	8.84	3.89
GARANTIE DEPOT - GENECO	-10'000.00	-10'000.00		
VIGNES, T.V.A. IMPOT DU	-4'458.25	-4'860.00	-401.75	-8.27
LOCATAIRES COLLECTIFS CHAUFFAGE		-4'852.15	-4'852.15	-100.00
GARANTIES LOCATIONS	-300.00		300.00	
FEU BACTERIEN	-20'131.50	-20'131.50		
COMPTE DE PASSAGE TVA DECHETS	-972.24		972.24	
CANALISATIONS, EPUR., T.V.A. IMPOT DU	-23'538.89	-35'369.80	-11'830.91	-33.45
REFECTOIRE SCOLAIRE, T.V.A. IMPOT DU	-3'560.45	-4'817.10	-1'256.65	-26.09
GARANTIE CARTE ABONNEMENT PARKING	-3'290.00	-3'320.00	-30.00	-0.90
COMPTE PASSAGE - TVA S.I. (EAU & ELECT)		-69'228.26	-69'228.26	-100.00
DETTES A COURT TERME				
BANQUES	-15'000'000.00	-15'000'000.00	-15'000'000.00	-100.00
EMPRUNT A COURT TERME	-15'000'000.00	-15'000'000.00	-15'000'000.00	-100.00
EMPRUNTS A MOYEN ET LONG TERME				
EMPRUNTS PAR OBLIGATIONS SIMPLES	-134'400'000.00	-120'000'000.00	14'400'000.00	12.00
EMPRUNT CAISSE PENSION LU 12-22, 1.10%	-134'400'000.00	-120'000'000.00	14'400'000.00	12.00
EMPRUNT POSTFINANCE 2012-2022, 1.26%	-7'000'000.00	-7'000'000.00		
EMPRUNT POSTFINANCE 2014-2024, 1.33%	-8'000'000.00	-8'000'000.00		
EMPRUNT FDS COMPENSATION AVS-GE 2015-2025, 0.4 %	-10'000'000.00	-10'000'000.00		
BKB - EMPRUNT 1.01 % (08.12.2016-08.12.2031)	-15'000'000.00	-15'000'000.00		
BKB - EMPRUNT 0.85% (24.03.2017-24.03.2027)	-10'000'000.00	-10'000'000.00		
EMPRUNT POSTFINANCE 15.11.17-15.11.23, 0.17%	-10'000'000.00	-10'000'000.00		
BKB - EMPRUNT 0.70 % (11.09.18-11.09.28)	-10'000'000.00	-10'000'000.00		
BCV-EMPRUNT 0.33% (11.11.19-10.11.34)	-10'000'000.00	-10'000'000.00		
POSTFINANCE-EMPRUNT 0.15% (12.11.19-11.11.29)	-10'000'000.00	-10'000'000.00		
UBS SA EMPRUNT 0.584% (10.11.20-10.11.45)	-19'400'000.00	-20'000'000.00	-600'000.00	-3.00
SCHINDLER AG EMPRUNT -0.48 % (16.11.21-16.05.23)	-5'000'000.00	5'000'000.00	-10'000'000.00	
VZ DEPOT BANK AG EMPRUNT 0.40% (15.11.21-15.11.30)	-10'000'000.00	10'000'000.00	-20'000'000.00	
ENGAGEMENTS ENVERS DES PROPRES				
FONDS & FONDATIONS	-5'162'309.79	-5'357'635.05	-195'325.26	-3.65
FONDS MOBILITE	-5'162'309.79	-5'357'635.05	-195'325.26	-3.65
CASCO POUR VEHICULES A MOTEUR	-47'093.75	-27'320.70	19'773.05	72.37
CASCO POUR VEHICULES A MOTEUR	-45'532.95	-45'532.95		

## Bilan

105 - BILAN Cpte N-Cpte N\_1-E%

1.1.2021 - 31.12.2021

	2021	2020	Ecart	Ecart %
9233.140.00	-644'563.62	-765'075.62	-120'512.00	-15.75
9233.151.00	-164'780.39	-164'780.39		
9233.151.04	-127'451.96	-139'984.06	-12'532.10	-8.95
9233.153.01	-431'314.29	-353'746.05	77'568.24	21.93
9233.153.02	-121'662.79	-41'645.03	80'017.76	192.14
9233.153.03	-750.00	-750.00		
9233.154.00	-233'981.88	-233'981.88		
9233.200.00	-160'609.35	-160'609.35		
9233.200.01	-12'678.25	-12'678.25		
9233.200.02	-783'082.35	-783'233.40	-151.05	-0.02
9233.200.03	-1'538'693.86	-1'516'133.72	22'560.14	1.49
9233.200.04	-40'171.05	-38'956.50	1'214.55	3.12
9233.200.05	-809'943.30	-823'207.15	-13'263.85	-1.61
9233.200.06		-250'000.00	-250'000.00	-100.00
925				
9258				
9258.000.00	-34'608'362.85	-22'412'550.70	12'195'812.15	54.42
9259				
9259.000.00	-2'374'508.05	-1'562'231.80	812'276.25	51.99
9259.130.00	-2'374'508.05	-1'562'231.80	812'276.25	51.99
9259.130.01	-32'233'854.80	-20'850'318.90	11'383'535.90	54.60
9259.130.09	-2'409'939.87	-2'116'418.43	293'521.44	13.87
9259.151.01	-5'282.50		5'282.50	
9259.151.02	-28'113.70	-49'148.50	-21'034.80	-42.80
9259.200.01	-59'694.45	-26'495.80	33'198.65	125.30
9259.200.05	-40'888.30	-40'888.30		
9259.200.97	-60'090.40	-6'200.80	53'889.60	869.07
9259.220.00	-3'129.87	-1'001.20	2'128.67	212.61
9259.350.00	-153.70		153.70	
9259.430.00	-148.50	-600.90	-452.40	-75.29
9259.820.02	-28'873'721.98	-17'688'480.70	11'185'241.28	63.23
9259.820.03	-343'150.27	-335'910.56	7'239.71	2.16
9259.820.06	-97'312.00	-72'706.00	24'606.00	33.84
	-4'695.00	-14'273.00	-9'578.00	-67.11
	-300'000.00	-300'000.00		
		-2'882.90	-2'882.90	-100.00
	-7'534.26	-25'718.35	-18'184.09	-70.70
		-169'593.46	-169'593.46	-100.00
928				
9280				
9280.172.00	-55'495'997.56	-56'734'458.39	-1'238'460.83	-2.18
9280.411.00	-14'635'275.68	-14'786'308.61	-151'032.93	-1.02
9280.420.00	-57'244.02	-18'986.06	38'257.96	201.51
9280.432.00	-64'382.81	-85'406.62	-21'023.81	-24.62
9280.441.01	-296'500.00	-296'500.00		
9280.460.00	-210'409.62	-193'296.61	17'113.01	8.85
9280.460.01	-24'409.55	-24'409.55		
	-152'919.38	-695'852.51	-542'933.13	-78.02
	-3'432'000.00	-3'120'000.00	312'000.00	10.00

## Bilan

105 - BILAN Cpte N-Cpte N\_1-E%

1.1.2021 - 31.12.2021

	2021	2020	Ecart	Ecart %
9280.660.01	-28'050.00	-28'050.00		
9280.800.01	-8'974'561.32	-8'971'432.23	3'129.09	0.03
9280.800.02	-271'349.71	-235'666.59	35'683.12	15.14
9280.800.03	-1'123'449.27	-1'116'708.44	6'740.83	0.60
9281	-5'418'768.02	-5'679'416.92	-260'648.90	-4.59
9281.200.00	-196'934.93	-196'934.93		
9281.200.01	-352'460.00	-381'831.65	-29'371.65	-7.69
9281.350.00	-2'248'459.03	-2'719'866.83	-471'407.80	-17.33
9281.470.00	-866'708.68	-767'320.98	99'387.70	12.95
9281.470.01	-100'000.00	100'000.00		
9281.471.00	-582'917.09	-546'174.24	36'742.85	6.73
9281.472.00	-14'247.39	-10'247.39	4'000.00	39.03
9281.720.00	-1'057'040.90	-1'057'040.90		
9282	-35'441'953.86	-36'268'732.86	-826'779.00	-2.28
9282.141.00	-24'490.00	-24'490.00		
9282.210.00	-2'619'791.00	-3'394'570.00	-774'779.00	-22.82
9282.220.01	-142'911.80	-142'911.80		
9282.230.01	-95'027.30	-95'027.30		
9282.230.03	-106'700.00	-126'900.00	-20'200.00	-15.92
9282.230.04	-15'887'492.31	-15'887'492.31		
9282.230.05	-2'000'000.00	-2'000'000.00		
9282.230.06	-9'000'000.00	-9'000'000.00		
9282.720.00	-3'358'428.00	-3'358'428.00		
9282.750.00	-300'000.00	-300'000.00		
9282.812.00	-1'017'939.10	-1'017'939.10		
9282.823.00	-827'874.35	-827'874.35		
9282.823.02	-61'300.00	-93'100.00	-31'800.00	-34.16
929				
9290	-13'580'774.76	-13'580'774.76		
9290.200.00	-13'580'774.76	-13'580'774.76		
Total Bilan	-974'976.53		974'976.53	

**Situation des investissements**  
01.01.2021 - 31.12.2021

Cpte bilan	Section	N° préavis - Intitulé objet	Solde 01.01.2021	Acquisitions Investiss.	Recettes + Subventions	Amortissement 2021	Solde 31.12.2021	TOTAL par service
<b>1 - ADMINISTRATION GENERALE</b>								
<b>152 - Sociétés locales</b>								
9149.152.00	1.2020.03.152.0	20-03 Bateau société de sauvetage de Pully	64'000.00			-16'000.00	48'000.00	10'295'986.66 48'000.00
<b>153 - Musées</b>								
9143.153.01	1.2017.13.153.1	17-13 Création espace muséal CF Ramuz - La Muette	38'163.00	76'036.60			114'199.60	
9149.153.01	1.2017.13.153.2	17-13 Création espace muséal CF Ramuz - La Muette	110'470.00	37'708.57			148'178.57	
9149.153.87	1.2018.12.153.0	18-12 Requalif. site Villa Romaine - étude	60'859.96				60'859.96	
<b>154 - Théâtre l'Octogone</b>								
9143.154.00	1.2018.18.154.0	18-18 Mise en conformité/rénovation foyer Octogone	1'124'962.95	36'873.48			1'161'836.43	1'161'836.43
<b>170 - Centre sportif de Rochettaz</b>								
9143.170.04	1.2015.06.170.0	15-06 Centre sportif Rochettaz, tennis	1'483'493.10			-54'884.00	1'428'609.10	1'560'563.00
9143.170.44	1.2015.07.170.0	15-07 Entretien patrimoine construit, 2015-2017	142'110.90			-10'157.00	131'953.90	
<b>171 - Pully-Plage</b>								
9143.171.43	1.2012.16.171.0	12-16 Entretien patrimoine construit 2	24'567.43			-2'049.00	22'518.43	
9149.171.04	1.2020.06.171.0	20-06 Etude - rénov. infrastructures Pully-Plage	31'653.55	164'538.10			196'191.65	218'710.08
<b>173 - Piscine couverte</b>								
9143.173.00	1.2009.05.173.0	09-05 Coll. Annexe-Ouest, réfection piscine	2'384'780.80			-11'091.00	2'265'689.80	2'265'689.80
<b>174 - Centre sportif de Rochettaz - Football</b>								
9149.174.00	1.2017.06.174.0	17-06 Rochettaz - remplac. terrain foot	133'191.50				133'191.50	1'777'940.45
9149.174.01	1.2020.09.174.0	20-09 Rochettaz - rénov. terrain de foot "B"	451'024.45	1'385'274.50	-191'550.00		1'644'748.95	
<b>190 - Informatique</b>								
9146.190.08	1.2015.09.190.0	15-09 Réseau informatique bâtiments scolaires	694'977.68			-57'843.00	637'134.68	2'940'008.77
9146.190.09	1.2015.23.190.0	15-23 Mise en place GED	259'892.75	22'547.05	-23'448.00		258'991.80	
9146.190.10	1.2016.01.190.0	16-01 Liaison inter-bâtiments	756'533.68			-42'030.00	714'503.68	
9146.190.12	1.2016.21.190.0	16-21 Renouvellement central téléphonique	296'105.55			-7'402.00	222'078.55	
9146.190.13	1.2018.21.190.1	18-21 Renouv.mat.informatique+FO - part matériel	283'241.12	71'490.22	-893.40		353'837.94	
9146.190.13	1.2018.21.190.2	18-21 Renouv.mat.informatique+FO - part FO	132'165.57	121'542.60			253'708.17	
9146.190.14	1.2019.13.190.0	19-13 Renouv.logiciel gestion cadastre	29'600.00	91'840.00	-17'787.00		103'653.00	
9146.190.15	1.2020.05.190.0	20-05 Mise à jour des DataCenter	405'992.00	6'462.00	-22'300.00		390'154.00	
9146.190.79	1.2014.07.190.0	14-07 Rue du Midi / Rue du Centre	6'318.95			-372.00	5'946.95	
<b>3 - DOMAINES ET BATIMENTS</b>								
<b>300 - Service administratif et technique</b>								
9146.300.02	1.2014.02.300.0	14-02 Renouv. et acquisitions véhicules	29'901.85			-29'901.85	0.00	
9146.300.28	1.2021.03.300.0	21-03 Renouv. & acqu. véhicules 21-23	0.00	49'160.60			49'160.60	
<b>310 - Terrains et fontaines</b>								
9143.310.41	1.2001.14.310.0	01-14 Déviation Liaudoz passage inférieur CFF	72'723.00				72'723.00	115'428.85
9149.310.01	1.2018.19.310.0	18-19 Terrain Boverattes - élimination terres	47'548.85			-4'843.00	42'705.85	
<b>320 - Forêts</b>								
9143.320.83	1.2015.17.320.0	15-17 Refuge forestier Chenaule	1'485'392.35			-51'168.00	1'434'224.35	
9145.320.01	1.2016.12.320.0	16-12 Réparation dégâts intempéries mai 2015	55'915.65			-3'290.00	52'625.65	
9145.320.02	1.2017.08.320.0	08-17 Bois Chenaule - réseau drainage	28'280.90			-2'022.00	26'258.90	
9146.320.00	1.2012.03.320.0	12-03 Renouv. et acquisitions véhicules (tracteur 10 ans)	128'723.81			-42'908.00	85'815.81	
9146.320.13	1.2017.03.320.0	17-03 Renouv. & acqu. véhicules 17-19	35'400.00				35'400.00	
9146.320.28	1.2021.03.320.0	21-03 Renouv. & acqu. véhicules 21-23	0.00	159'382.35			159'382.35	947'23.60
<b>330 - Vignes</b>								
9146.330.13	1.2017.03.330.0	17-03 Renouv. & acqu. véhicules 17-19	43'000.00				43'000.00	
9146.330.14	1.2018.20.330.0	18-20 Machines - vignes saines sans glyphosate	51'723.60				51'723.60	

## Situation des investissements

01.01.2021 - 31.12.2021

Cpte bilan	Section	N° préavis - Intitulé objet	Solde 01.01.2021	Acquisitions Investiss.	Recettes + Subventions	Amortissement 2021	Solde 31.12.2021	TOTAL par service	
<b>350 - Bâtiments locatifs</b>									
9143.350.42	1.2010.03.350.0	10-03 Entretien patrimoine construit	59763.52			-9170.00	49793.52	1'081'238.26	
9143.350.43	1.2012.16.350.0	12-16 Entretien patrimoine construit 2	447738.40			-37'336.00	410'402.40		
9143.350.44	1.2015.07.350.0	15-07 Entretien patrimoine construit, 2015-2017	75283.10			-5'381.00	69'902.10		
9143.350.46	1.2019.05.350.0	19-05 Entretien patrimoine construit, 2019-2022	212'706.60	191'645.35			404'351.95		
9143.350.77	1.2012.02.350.0	12-02 Damataire	128799.49			-18'416.00	110'383.49		
9146.350.13	1.2017.03.350.0	17-03 Renouv. & acqu. véhicules 17-19	36'404.80				36'404.80		
<b>351 - Bâtiments administratifs</b>									
9143.351.05	1.2015.01.351.0	15-01 Réorganisation des locaux de la vigne	2'369'676.36			-16'765.00	2'369'676.36		
9143.351.10	1.2017.16.351.0	17-16 Station de lavage	234'570.00			-38'272.00	217'805.00		
9143.351.19	1.2002.23.351.0	02-23 Maison Pullyerane, rénovation partielle	229'622.28			-9'685.00	191'350.28		
9143.351.20	1.2005.16.351.0	05-16 Prieuré réfection bâtiment admin.	164'855.30				155'170.30		
9143.351.32	1.2020.04.351.0	20-04 Home-Ecole des Mosses - mise en conformité	421'069.05	1'181'638.20			1'602'707.25		
9143.351.42	1.2010.03.351.0	10-03 Entretien patrimoine construit	171'477.57			-28'607.00	142'870.57		
9143.351.43	1.2012.16.351.0	12-16 Entretien patrimoine construit 2	379'857.25			-31'675.00	348'182.25		
9143.351.44	1.2015.07.351.0	15-07 Entretien patrimoine construit, 2015-2017	691'342.20			-49'409.00	641'933.20		
9143.351.46	1.2019.05.351.0	19-05 Entretien patrimoine construit, 2019-2022	2'788'492.00	133'494.98			2'55'590.30		
9143.351.85	1.2014.25.351.1	14-25 Achat parcelle n° 11 Pré-de-la-Tour	695'928.95			-107'127.00	2'681'365.00		
9143.351.87	1.2016.19.351.0	16-19 Eglise du Coteau, réaménag. local	10'400'50.48			-23'175.00	672'753.95		
9143.512.11	1.2001.27.351.0	01-27 Quartier des Alpes garage public	0.00	50'197.00		-74'189.00	965'861.48		
9149.351.35	1.2021.16.351.0	21-16 Maison Enfance - Parc Guillemin, étude	0.00				50'197.00		
<b>4 - TRAVAUX</b>			<b>64'991'664.28</b>	<b>8'803'852.78</b>	<b>-2'276'577.84</b>	<b>-2'677'246.71</b>	<b>68'841'692.51</b>	<b>68'841'692.51</b>	
<b>410 - Service technique (RAC)</b>									
9146.410.13	1.2017.03.410.0	17-03 Renouv. & acqu. véhicules 17-19	37'226.75				37'226.75	55'727.25	
9170.410.60	1.2016.06.410.0	16-06 BD de la Forêt et arrêt bus Val-Vert	16'885.00	1'615.50			18'500.50		
<b>420 - Service urbanisme et environnement</b>									
9141.420.01	1.2017.11.420.0	17-11 Village (est) / Gare - Clergère Sud	1'680'817.15		-652'217.00		1'028'600.15	12'393'130.10	
9141.420.05	1.2017.10.420.0	17-10 Val d'Or & Coteau	236'968.95			-11'849.00	225'119.95		
9141.420.09	1.2009.09.420.0	09-09 PPA Ramuz-Tirage-Gare, crédit étude	368'385.75	-36'100.50		-332'285.25	0.00		
9141.420.13	1.2019.01.420.0	19-01 PP8 - Etude tronçon Pully Moulins-Lausanne	0.00	76'324.46			76'324.46		
9141.420.21	1.2019.02.420.0	19-02 Ch. Vignes/Pré de la Tour, mise en séparatif	160'326.95	24'982.55	-21'891.25		163'418.25		
9141.420.22	1.2019.03.420.0	19-03 Boverattes - infrastructures, mise séparatif	8'632.65	46'641.55			55'274.20		
9141.420.25	1.2017.17.420.0	17-17 Préau/Collèges mise en séparatif	363'197.42	1'040.35			364'237.77		
9141.420.26	1.2020.11.420.0	20-11 Poste / Samson Reymondin	0.00	69'383.35			69'383.35		
9141.420.39	1.2001.08.420.0	01-08 Av. des Collèges, aménagements urbains	146'782.81			-10'471.00	136'311.81		
9141.420.40	1.2013.19.420.0	13-19 Ramuz-Source-Carvalho	13'085.75			-503.00	12'582.75		
9141.420.41	1.2001.14.420.0	01-14 Liaudoz, déviation, passage inf.	54'533.10			-3'631.00	50'902.10		
9141.420.58	1.2005.04.420.0	05-04 Av. de Lavaux, carrefour Reymondin	163'663.44			-8'604.00	155'059.44		
9141.420.60	1.2016.06.420.0	16-06 BD de la Forêt et arrêt des Val-Vert	1'153'797.21				1'192'001.46		
9141.420.66	1.2008.04.420.0	08-04 Coll. A.-Reymond, Fau-Blanc, Montillier	25'324.16	38'204.25		-1'055.00	24'269.16		
9141.420.67	1.2009.04.420.0	09-04 GrandRue, aménagement urbains	1'448.00			-70.00	1'378.00		
9141.420.69	1.2009.13.420.0	09-13 Av. de Belmont, Chantemelle, Grillon	87'248.59			-3'631.00	83'617.59		
9141.420.72	1.2010.05.420.6	10-05 PALM Priorité A, études (PALM)	262'882.60	21'540.00			284'422.60		
9141.420.73	1.2010.05.420.7	10-05 PALM Priorité A, études (SDEL)	320'226.77	775.65			321'002.42		
9141.420.74	1.2010.05.420.8	10-05 PALM Priorité A, études (Connexes)	1'092'833.45	95'057.36	-10'880.00		1'177'010.81		
9141.420.79	1.2014.07.420.0	14-07 Rue du Midi / Rue du Centre	36'521.61			-1'352.00	35'169.61		
9141.420.80	1.2014.20.420.0	14-20 Annexe-Ouest - Conformité + ascenseur	339'291.85			-339'291.85	0.00		
9141.420.81	1.2014.11.420.0	14-11 PQ "Vallon de la Paudeze"	341'208.00				341'208.00		
9141.420.88	1.2014.24.420.0	14-24 Villardin / Joliette / Somais ..... / Verney	162'060.70			-8'530.00	153'530.70		
9141.420.89	1.2015.11.420.0	15-11 Ch. de Pierraz-Portay, Sud	9'567.95			-563.00	9'004.95		
9141.420.91	1.2013.15.420.0	13-15 Av. Avenir / Ch. Miremond Sud	38'000.50			-1'519.00	36'481.50		

**Situation des investissements**  
01.01.2021 - 31.12.2021

Cpte bilan	Section	N° préavis - Intitulé objet	Solde 01.01.2021	Acquisitions Investiss.	Recettes + Subventions	Amortissement 2021	Solde 31.12.2021	TOTAL par service
<b>420 - Service urbanisme et environnement</b>								
9141.420.93	1.2013.02.420.0	13-02 Secteur Gare, phase 1	2 449 396.46			-87'385.00	2'362'011.46	
9141.420.97	1.2012.01.420.0	12-01 Réhaussement des ponts & réamén.	228'698.65			-13'453.00	215'245.65	
9141.420.99	1.2011.05.420.0	11-05 Av. Cerisiers et Deux-Ponts	186'580.45			-7'169.00	179'411.45	
9143.420.05	1.2009.16.420.0	09-16 Developp. structures petite enfance 2	18'417.80			-4'605.00	13'812.80	
9146.420.75	1.2012.15.420.6	12-15 Mise en œuvre mobilité douce	36'397.35			-6'067.00	30'330.35	
9149.420.07	1.2019.15.420.0	19-15 Collège principal - Plan affect./concours	113'974.56		-3'283.43		595'328.06	
9149.420.86	1.2014.22.420.0	14-22 Création Hôtel de Ville, concours	806'439.20				806'439.20	
9149.420.87	1.2018.12.420.0	18-12 Requalif. site Prieuré - étude	1'668'261.10				1'791'016.20	
9149.420.93	1.2013.02.420.0	13-02 Secteur Gare phase 1	436'846.90			-33'623.00	403'223.90	
<b>430 - Routes</b>								
9141.430.00	1.9999.99.430.3	EMR routes	1'887'895.04	324'896.00	-30'553.10	-7'1060.00	2'111'177.94	29'606'975.02
9141.430.01	1.2015.04.430.0	15-04 Conservation des ouvrages d'art, phase 1	503'315.10			-17'338.00	485'977.10	
9141.430.02	1.2018.08.430.0	18-08 Conservation des ouvrages d'art, phase 2	824'786.05	11'683.15			836'469.20	
9141.430.04	1.2014.13.430.0	14-13 Av. des Peupliers, mur soutènement	92'883.50			-3'437.00	89'446.50	
9141.430.05	1.2017.10.430.0	17-10 Val d'Or & Coteau	282'146.70			-9'396.00	272'750.70	
9141.430.06	1.2018.06.430.0	18-06 Ch. Métairie+Pont du Diable, mise en séparatif	1'081'109.20	16'533.65		-8'003.00	1'097'642.85	
9141.430.08	1.2017.07.430.0	17-07 CF Ramuz - Remplac. conduite eau	232'325.94				224'322.94	
9141.430.09	1.2018.07.430.0	18-07 Mesures assainissement bruit routier	363'156.80	85'795.70			448'952.50	
9141.430.11	1.2016.12.430.0	16-12 Réparation dégâts intempéries mai 2015	110'109.20			-4'074.00	106'035.20	
9141.430.12	1.2018.13.430.0	18-13 Plan directeur distrib.eau (PDDE), Etape 1	62'854.95				62'854.95	
9141.430.13	1.2019.01.430.0	19-01 PP8 - Etude tronçon Pully Moulins-Lausanne	495'685.43	248'951.41			744'636.84	
9141.430.21	1.2019.02.430.0	19-02 Ch. Vignes/Pré de la Tour, mise en séparatif	603'096.35	296'030.60			899'126.95	
9141.430.22	1.2019.03.430.0	19-03 Boverattes - infrastructures, mise séparatif	221'805.80	1'000'638.75			1'222'444.55	
9141.430.24	1.2019.10.430.0	19-10 Travaux d'urgence Guisan-Haldimand	43'109.60	199'559.23			242'668.83	
9141.430.25	1.2017.17.430.0	17-17 Préau/Collèges mise en séparatif	610'767.10	69'970.90			680'738.00	
9141.430.26	1.2020.11.430.0	20-11 Poste / Samson Reymondin	36'657.98	622'314.22			658'972.20	
9141.430.27	1.2020.16.430.0	20-16 Requalification ch. du Ruisselet	0.00	289'107.20			289'107.20	
9141.430.30	1.2021.08.430.0	21-08 Giratoire Lavaux/Roches	0.00	158'508.10			158'508.10	
9141.430.32	1.2021.09.430.0	21-09 Entretien ouvrages d'art 21-24	0.00	30'667.05	-5'226.85		25'440.20	
9141.430.35	1.1997.17.430.0	01-14 Liaudoz, déviation, pass. inf. CFF Perraudettaz	1'588'535.75			-113'139.00	1'475'396.75	
9141.430.36	1.2013.07.430.0	13-07 Ch. de Pallin	70'972.10			-2'836.00	68'136.10	
9141.430.37	1.2000.27.430.0	00-27 Quartier des Alpes, amén. routiers	641'337.04			-42'699.00	598'638.04	
9141.430.38	1.2001.12.430.0	01-12 Passage inféreur piétons CFF-Liaudoz	481'302.42			-36'440.00	444'862.42	
9141.430.39	1.2001.08.430.0	01-08 Av. des Collèges, amén. routiers	316'809.55			-22'599.00	294'210.55	
9141.430.40	1.2013.19.430.0	13-19 Ramuz / Source / Carvalho	224'463.70			-8'624.00	215'839.70	
9141.430.42	1.2002.14.430.0	02-14 Lignes TL 8 - 67 - 48 prolongement	669'835.20			-27'877.00	641'958.20	
9141.430.46	1.2003.18.430.0	03-18 Ch. de Leisis, réfection	114'312.30			-7'611.00	106'701.30	
9141.430.49	1.2002.06.430.0	02-06 Ch. Jean-Pavillard Nord, réfection	198'198.98			-14'139.00	184'059.98	
9141.430.54	1.2003.07.430.0	03-07 Av. de la Rosiaz / Ch. du Riolet	342'669.65			-22'815.00	319'854.65	
9141.430.55	1.2004.04.430.0	04-04 Ch. Tilleuls / Chamblandes / Château-Sec Sud	205'211.23			-12'809.00	192'402.23	
9141.430.56	1.2004.17.430.0	04-17 Ch. du Coteau et de la Joliette	172'962.33			-10'796.00	162'166.33	
9141.430.57	1.2004.22.430.0	04-22 Ch. de Volson, refection partielle	7'679.30			-512.00	7'167.30	
9141.430.58	1.2005.04.430.0	05-04 Av. de Lavaux, carrefour Reymondin	1'647'504.55			-86'602.00	1'560'902.55	
9141.430.59	1.2006.06.430.0	06-06 Ch. de l'Avenir, réfection	74'566.75			-10'652.00	63'914.75	
9141.430.60	1.2016.06.430.0	16-06 BD de la Forêt et arrêt bus Val-Vert	3'789'052.90	402'519.84	-1'122'410.00		3'069'162.74	
9141.430.62	1.2007.08.430.0	07-08 Ch. du Caudoz, réfection	55'165.65			-3'062.00	52'103.65	
9141.430.64	1.2007.18.430.0	07-18 Av. C.-F. Ramuz, réfection, renforcement	67'022.60			-67'022.60	0.00	
9141.430.65	1.2008.03.430.0	08-03 Rte de Vevey, réfection	253'827.25			-12'676.00	241'151.25	
9141.430.66	1.2008.04.430.0	08-04 Coll. A.-Reymond, Fau-Blanc, Montillier	409'266.54			-17'033.00	392'233.54	
9141.430.67	1.2009.04.430.0	09-04 Grand'Rue, aménagements urbains	226'320.35			-10'764.00	215'556.35	



## Situation des investissements

01.01.2021 - 31.12.2021

Cpte bilan	Section	N° préavis - Intitulé objet	Solde 01.01.2021	Acquisitions Investiss.	Recettes + Subventions	Amortissement 2021	Solde 31.12.2021	TOTAL par service
<b>430 - Routes</b>								
9141.430.68	1.2009.12.430.0	09-12 Réhabilitation Ch. du Ruisseaulet	27646.20			-1381.00	26265.20	
9141.430.69	1.2009.13.430.0	09-13 Av. de Belmont, Chantemerle, Grillon	1084060.41			-45115.00	1038945.41	
9141.430.70	1.2010.04.430.0	10-04 Bd de la Forêt, réfection chaussée	137984.50			-5301.00	132683.50	
9141.430.72	1.2010.05.430.6	10-05 PALM Priorité A, études (PALM)	441220.55				441220.55	
9141.430.74	1.2010.05.430.8	10-05 PALM Priorité A, études (Connexes)	392387.71				394856.71	
9141.430.79	1.2014.07.430.0	14-07 Rue du Midi / Rue du Centre	270302.49	2469.00		-10001.00	260301.49	
9141.430.88	1.2014.24.430.0	14-24 Villardin / Joliette / Somais ..... / Verney	2347593.40			-80868.00	2266725.40	
9141.430.89	1.2015.11.430.0	15-11 Ch. de Pierraz-Portay, Sud	247371.55			-9152.00	238219.55	
9141.430.91	1.2013.15.430.0	13-15 Av. Avenir / Ch. Miremond Sud	191250.29			-7641.00	183609.29	
9141.430.93	1.2016.15.430.0	16-15 Réaménag. Ecopoints Guillemin-Caudoz	179815.15			-6653.00	173162.15	
9141.430.96	1.2014.05.430.0	14-05 Ecopoint Milliquet, dplmt & réamén.	23392.15			-899.00	22493.15	
9141.430.97	1.2012.01.430.0	12-01 Réhaussement des ponts & réamén.	1453916.80			-53789.00	1400127.80	
9141.430.98	1.2012.06.430.0	12-06 Ch. du Grillon Sud	54253.34			-2168.00	52085.34	
9141.430.99	1.2011.05.430.0	11-05 Av. Cerisiers et Deux-Ponts	2087031.45			-80178.00	2006853.45	
9170.430.22	1.2019.03.430.1	19-03 Boverattes - infrastructures, mise séparatif	1750.00	3984.90			5734.90	
<b>431 - Voirie</b>			<b>400979.80</b>					
9143.431.25	1.2016.02.431.0	16-02 Silo à Sel	232247.95			-8593.00	223654.95	
9146.431.02	1.2014.02.431.0	14-02 Renouv. et acquisitions véhicules	20563.85			-20563.85	0.00	
9146.431.13	1.2017.03.431.0	17-03 Renouv. & acqui. véhicules 17-19	177324.85				177324.85	
<b>432 - Eclairage public</b>								
9141.432.05	1.2017.10.432.0	17-10 Val d'Or & Coteau	32761.30			-1639.00	31122.30	
9141.432.06	1.2018.06.432.0	18-06 Ch. Métairie+Pont du Diable, mise en séparatif	103261.23	2118.05			105379.28	
9141.432.13	1.2019.01.432.0	19-01 PP8 - Etude tronçon Pully Moulins-Lausanne	43565.19	31617.58			75182.77	
9141.432.21	1.2019.02.432.0	19-02 Ch. Vignes/Pré de la Tour, mise en séparatif	16800.35	5783.80			22584.15	
9141.432.22	1.2019.03.432.0	19-03 Boverattes - infrastructures, mise séparatif	18577.72	1985.30			20563.02	
9141.432.25	1.2017.17.432.0	17-17 Préau/Collèges mise en séparatif	43738.70	1149.80			44888.50	
9141.432.26	1.2020.11.432.0	20-11 Poste / Samson Reymondin	0.00	47649.40			47649.40	
9141.432.27	1.2020.16.432.0	20-16 Requalification ch. du Ruisseaulet	0.00	18900.00			18900.00	
9141.432.36	1.2013.07.432.0	13-07 Ch. de Pallin	3631.15			-243.00	3388.15	
9141.432.60	1.2016.06.432.0	16-06 BD de la Forêt et arrêt bus Val-Vert	5011.43				5011.43	
9141.432.66	1.2008.04.432.0	08-04 Coll. A. -Reymond, Fau-Blanc, Montiller	6756.68			-483.00	6273.68	
9141.432.69	1.2009.13.432.0	09-13 Av. de Belmont, Chantemerle, Grillon	26637.25			-1903.00	24734.25	
9141.432.79	1.2014.07.432.0	14-07 Rue du Midi / Rue du Centre	14050.90			-827.00	13223.90	
9141.432.88	1.2014.24.432.0	14-24 Villardin / Joliette / Somais ..... / Verney	45634.00			-2402.00	43232.00	
9141.432.89	1.2015.11.432.0	15-11 Ch. de Pierraz-Portay, Sud	34889.55			-2053.00	32836.55	
9141.432.97	1.2012.01.432.0	12-01 Réhaussement des ponts & réamén.	10722.95			-631.00	10091.95	
9141.432.98	1.2012.06.432.0	12-06 Ch. du Grillon Sud	8234.71			-549.00	7685.71	
9141.432.99	1.2011.05.432.0	11-05 Av. Cerisiers et Deux-Ponts	31899.86			-1994.00	29905.86	
<b>441 - Parcs, promenades et cimetières</b>			<b>3145169.83</b>					
9146.441.01	1.2017.04.441.0	17-04 Agrandissement hangar P&P Parc Guillemin	1190677.06			-39650.00	1151027.06	
9146.441.02	1.2014.02.441.0	14-02 Renouv. et acquisitions véhicules	68400.00			-68400.00	0.00	
9146.441.13	1.2017.03.441.0	17-03 Renouv. & acqui. véhicules 17-19	268825.40				268825.40	
9149.441.08	1.2013.05.441.0	13-05 Entretien aménagement paysagers	180119.00			-45031.00	135088.00	
9149.441.09	1.2018.16.441.0	18-16 Entretien aménag. paysagers - Etape 2	1091048.60	522536.77	-23356.00		1590229.37	
<b>451 - Ordures ménagères et déchets</b>			<b>815097.86</b>					
9141.451.21	1.2019.02.451.0	19-02 Ch. Vignes/Pré de la Tour, mise en séparatif	93839.78				93839.78	
9141.451.60	1.2016.06.451.0	16-06 BD de la Forêt et arrêt bus Val-Vert	54598.57				57224.01	
9141.451.69	1.2009.13.451.0	09-13 Av. de Belmont, Chantemerle, Grillon	32921.19	2625.44		-3661.00	29260.19	
9141.451.88	1.2014.24.451.0	14-24 Villardin / Joliette / Somais ..... / Verney	84193.31				78175.31	
9141.451.93	1.2016.15.451.0	16-15 Réaménag. Ecopoints Guillemin-Caudoz	199495.94			-16636.00	182859.94	

## Situation des investissements

01.01.2021 - 31.12.2021

Cpte bilan	Section	N° préavis - Intitulé objet	Solde 01.01.2021	Acquisitions Investiss.	Recettes + Subventions	Amortissement 2021	Solde 31.12.2021	TOTAL par service
<b>451 - Ordures ménagères et déchets</b>								
9141.451.95	1.2012.12.451.0	12-12 Réaménagement des écopoints (15 ans)	137'103.13			-13'722.00	123'381.13	
9141.451.96	1.2014.05.451.0	14-05 Ecopoint Milliquet, d'impl et réamén.	180'325.90			-16'405.00	163'920.90	
9141.451.97	1.2012.01.451.0	12-01 Réhaussement des ponts & réamén.	45'269.50			-3'775.00	41'494.50	
9141.451.99	1.2011.05.451.0	11-05 Av. Cerisiers et Deux-Ponts	49'440.10			-4'498.00	44'942.10	
<b>460 - Canalisations et épuration</b>								
9141.460.00	1.9999.00.460.5	Taxes raccordement réseau épuration	-849'333.38			38'271.00	-811'062.38	
9141.460.01	7.9999.00.460.0	Taxe raccordement eaux claires	-1'460'013.18		-217'222.54	54'917.00	-1'622'318.72	
9141.460.02	8.9999.00.460.0	Taxe raccordement eaux usées	-2'507'195.30		-181'209.57	96'072.00	-2'592'332.87	
9141.460.03	1.9999.99.460.3	EMR assainissement	1'343'910.10			-50'904.00	1'405'750.10	
9141.460.04	1.2017.02.460.0	17-02 Evacuation eaux bien-fonds 16-21 /privé	491'725.50	112'744.00			744'387.85	
9141.460.05	1.2017.10.460.0	17-02 Evacuation eaux bien-fonds 16-21 /commune	58'383.87	26'971.97			85'355.84	
9141.460.06	1.2018.06.460.0	17-10 Val d'Or & Coteau	260'649.60			-8'680.00	251'969.60	
9141.460.08	1.2018.06.460.0	18-06 Ch. Métairie+Pont du Diable, mise en séparatif	1'265'871.65	48'273.60			1'314'145.25	
9141.460.13	1.2019.01.460.0	17-07 CF Ramuz - Remplac. conduite eau	222'591.20			-7'668.00	214'923.20	
9141.460.21	1.2019.02.460.0	19-01 PP8 - Etude tronçon Pully Moulins-Lausanne	107'729.53	81'776.19			189'505.72	
9141.460.22	1.2019.02.460.0	19-02 Ch. Vignes/Pré de la Tour, mise en séparatif	1'359'111.85	1'015'418.40			2'374'530.25	
9141.460.24	1.2019.10.460.0	19-03 Boverattes - infrastructures, mise séparatif	652'107.85	225'429.00			877'536.85	
9141.460.25	1.2017.17.460.0	19-10 Travaux d'urgence Guisan-Haldimand	650'680.10	142'351.84			793'031.94	
9141.460.26	1.2020.11.460.0	17-17 Préau/Collèges mise en séparatif	902'545.55	72'525.70			975'071.25	
9141.460.27	1.2020.16.460.0	20-11 Poste / Samson Reymondin	9'070.00	738'320.40			747'390.40	
9141.460.36	1.2013.07.460.0	20-16 Requalification ch. du Ruisseaulet	59'041.20	239'400.00			298'441.20	
9141.460.40	1.2013.19.460.0	13-07 Ch. de Pallin	473'442.55			-18'915.00	454'527.55	
9141.460.50	1.2013.19.460.0	13-19 Ramuz / Source / Carvalho	11'382.90			-438.00	10'944.90	
9141.460.51	1.2003.04.460.0	13-20 Evacuation eaux bien-fonds 13-16	84'317.50			-84'317.50	0.00	
9141.460.58	1.2005.04.460.0	03-04 PGEE Plan général d'évacuation des eaux	2'005.58			-2'005.58	0.00	
9141.460.59	1.2006.06.460.0	05-04 Av. de Lavaux, carrefour Reymondin	2'234'274.22			-117'959.00	2'116'315.22	
9141.460.60	1.2006.06.460.0	06-06 Ch. de l'Avenir, mise en séparatif	124'603.59			-7'321.00	117'282.59	
9141.460.62	1.2016.06.460.0	16-06 BD de la Forêt et arrêt bus Val-Vert	2'404'472.20	40'535.20	-8'328.10		2'436'679.30	
9141.460.63	1.2007.16.460.0	07-08 Ch. du Caudoz, assainissement	234'537.00				221'523.00	
9141.460.65	1.2008.03.460.0	07-16 Ch. de Villardiez, assainissement	231'029.90			-13'014.00	218'015.90	
9141.460.66	1.2008.04.460.0	08-03 Rte de Vevey, assainissement	438'660.35			-12'145.00	426'515.35	
9141.460.67	1.2009.04.460.0	08-04 Coll. A.-Reymond, Fau-Blanc, Montillier	2'009'780.99			-21'906.00	1'987'874.99	
9141.460.68	1.2009.12.460.0	09-04 Grand'Rue, aménagements urbains	171'773.87			-83'640.00	88'133.87	
9141.460.69	1.2009.13.460.0	09-12 Réhabilitation Ch. du Ruisseaulet	10'482.50			-8'170.00	2'312.50	
9141.460.79	1.2014.07.460.0	09-13 Av. de Belmont, Chammeille, Grillon	11'27'376.10			-524.00	10'800'458.10	
9141.460.88	1.2014.24.460.0	14-07 Rue du Midi / Rue du Centre	636'547.75			-46'918.00	589'629.75	
9141.460.89	1.2015.11.460.0	14-24 Villardin / Joliette / Somais ..... / Verney	4'471'681.45			-23'550.00	4'448'131.45	
9141.460.91	1.2013.15.460.0	15-11 Ch. de Pierraz-Portay, Sud	214'140.55			-15'403'000.00	4'317'644.45	
9141.460.97	1.2012.01.460.0	13-15 Av. Avenir / Ch. Miremond Sud	382'568.80			-7'923.00	374'645.80	
9141.460.98	1.2012.06.460.0	12-01 Réhaussement des ponts & réamén.	234'911.70			-15'285.00	219'626.70	
9141.460.99	1.2011.05.460.0	12-06 Ch. du Grillon Sud	299'636.96			-8'691.00	290'945.96	
9146.460.02	1.2014.02.460.0	11-05 Av. Cerisiers et Deux-Ponts	934'456.40			-11'972.00	922'484.40	
9146.460.02	1.2014.02.460.0	14-02 Renouv. et acquisitions véhicules	9'401.95			-35'900.00	886'584.40	
<b>471/473 - STEP</b>								
9143.471.01	6.2002.22.460.0	02-22 STEP rationalisation de l'énergie	94'227.60			-18'847.00	75'380.60	
9143.471.05	6.2020.10.460.0	20-10 Réhabilitation STEP - études AVP	8'003.05	462'591.74			470'594.79	
9143.473.00	6.2004.24.460.0	04-24 Réhabilitation des vis d'archimède	13879.13			-13'879.13	0.00	
							<b>21'335'984.36</b>	<b>545'975.39</b>

## Situation des investissements

01.01.2021 - 31.12.2021

Cpte bilan	Section	N° préavis - Intitulé objet	Solde 01.01.2021	Acquisitions Investiss.	Recettes + Subventions	Amortissement 2021	Solde 31.12.2021	TOTAL par service
<b>5 - INSTRUCTION PUBLIQUE ET CULTES</b>								
<b>510 - Classes enfantines et primaires</b>								
9143.510.20	1.2016.03.510.0	16-03 Transformation classes divers collèges	21'397'647.60	4'694'428.68	-22'300.00	-1'069'775.00	25'000'001.28	25'000'001.28
<b>511 - Bibliothèque scolaire</b>								
9143.511.07	1.2013.04.511.0	13-04 Réaménagement et transformation biblio.	465'919.35			-21'179.00	444'740.35	83'605.92
<b>512 - Bâtiments scolaires</b>								
9143.512.09	1.2001.27.512.0	01-27 Collège Quartier Alpes	8'014'250.37			-572'759.00	7'441'491.37	22'761'573.57
9143.512.10	3.2002.12.512.9	02-12 Renovation du collège de Mailieu	1'350'587.10			-89'920.00	1'260'667.10	
9143.512.12	3.2002.12.512.9	02-12 Collège de Mailieu piste de rink hockey	242'855.20			-16'170.00	226'685.20	
9143.512.13	1.2003.16.512.0	03-16 Parcelle 1380 International School	37'15'478.70				37'15'478.70	
9143.512.14	1.2005.13.512.0	05-13 Collège des Alpes défauts façades	214'964.45			-10'150.00	204'814.45	
9143.512.16	1.2007.06.512.0	07-06 Collège P. Arvel, Perron d'accès	135'204.76			-7'944.00	127'260.76	
9143.512.17	1.2008.07.512.0	08-07 Coll. Jules Loth, salle gym séparatif	755'363.88			-39'706.00	715'657.88	
9143.512.18	1.2008.12.512.0	08-12 Collège annexe-ouest, désamiantage	720'138.65			-35'962.00	684'176.65	
9143.512.19	1.2015.21.512.0	15-21 Mur escalade	40'676.55			-5'085.00	35'591.55	
9143.512.25	1.2017.17.512.0	17-17 Préau/Collèges mise en séparatif	967'132.35	16'937.45			984'069.80	
9143.512.42	1.2010.03.512.0	10-03 Entretien patrimoine construit	43'781.76			-7'305.00	36'476.76	
9143.512.43	1.2012.16.512.0	12-16 Entretien patrimoine construit 2	607'085.95			-50'623.00	556'462.95	
9143.512.44	1.2015.07.512.0	15-07 Entretien patrimoine construit, 2015-2017	82'825.55			-5'920.00	76'905.55	
9143.512.46	1.2019.05.512.0	19-05 Entretien patrimoine construit, 2019-2022	913'605.94	194'825.05	-22'300.00		1'086'130.99	
9143.512.47	1.2021.01.512.0	21-01 Construction bâtiment scol.prov.Chamblandes	0.00	4'441'777.73			4'441'777.73	
9143.514.03	1.2005.07.514.0	05-07 Coll. A. Raymond installations sanitaires	1'065'984.15			-59'146.00	1'006'838.15	
9143.514.42	1.2010.03.514.0	10-03 Entretien patrimoine construit	57'468.33			-9'588.00	47'880.33	
9146.512.13	1.2017.03.512.0	17-03 Renouv.& acquis. véhicules 17-19	72'319.20				72'319.20	
9146.512.28	1.2021.03.512.0	21-03 Renouv.& acquis. véhicules 21-23	0.00	40'888.45			40'888.45	
<b>513 - Réfectoires scolaires primaires</b>								
9146.513.00	1.2017.19.513.1	17-19 Accueil parascolaire Prieuré 4a	9'177.96				9'177.96	
9149.513.00	1.2017.19.513.0	17-19 Accueil parascolaire Prieuré 4a	470'814.77				470'814.77	
<b>580 - Temples et cultes</b>								
9143.580.01	1.2007.06.580.0	07-06 Eglise Prieuré, part frais reconstruction	1'105'841.27			-64'966.00	1'040'875.27	
9143.580.42	1.2010.03.580.0	10-03 Entretien patrimoine construit	45'860.74			-7'651.00	38'209.74	
9146.580.01	1.2004.18.580.0	04-18 Nouvel orgue de l'église du Prieuré	13'549.70			-846.00	12'703.70	
9162.580.50	1.2016.11.580.0	16-11 Subv. paroisse St-Nicolas de Flüe	161'350.00			-23'050.00	138'300.00	
<b>6 - POLICE</b>								
<b>610 - Corps de police et signalisation</b>								
9143.610.02	1.2017.01.610.0	17-01 Poste de police - mise en conformité bâtiment	2'449'897.11			-163'409.00	2'286'488.11	
9146.610.09	1.2009.03.610.0	09-03 Signalisation lumineuse, renouv. instal.	378'028.47			-126'011.00	252'017.47	
<b>611 - Horodateurs et parcomètres</b>								
9146.611.22	1.2019.08.611.0	19-08 Renouvellement horodateurs	87'776.47				87'776.47	
<b>7 - SECURITE SOCIALE</b>								
<b>711 - Petite enfance et jeunesse</b>								
9143.711.00	1.2009.07.711.0	09-07 Developp. structures petite enfance 2	427'539.51			-20'335.00	407'204.51	
9143.711.01	1.2017.09.711.0	09-17 Création APEMS Alpes	427'686.25			-15'259.00	412'427.25	
9143.711.02	1.2017.09.711.1	09-17 APEMS - Extension J.Loth	200'469.11			-7'152.00	193'317.11	
9143.711.05	1.2009.16.711.0	09-16 Extension de l'UAPE Les Copains	451'856.90			-15'566.00	436'290.90	
9149.711.01	1.2018.04.711.0	18-04 Garderie des Boverattes	453'789.34	280'724.09	-443'860.00		290'653.43	
			<b>2'915'702.05</b>	<b>0.00</b>	<b>0.00</b>	<b>-289'420.00</b>	<b>2'626'282.05</b>	<b>2'626'282.05</b>
			<b>2'449'897.11</b>			<b>-163'409.00</b>	<b>2'286'488.11</b>	<b>2'538'505.58</b>
			<b>378'028.47</b>			<b>-126'011.00</b>	<b>252'017.47</b>	<b>87'776.47</b>
			<b>1'961'341.11</b>	<b>280'724.09</b>	<b>-443'860.00</b>	<b>-58'312.00</b>	<b>1'739'893.20</b>	<b>1'739'893.20</b>

**Situation des investissements**

01.01.2021 - 31.12.2021

Cpte bilan	Section	N° préavis - Intitulé objet	Solde 01.01.2021	Acquisitions Investiss.	Recettes + Subventions	Amortissement 2021	Solde 31.12.2021	TOTAL par service
<b>8 - SERVICES INDUSTRIELS</b>								
<b>812 - Réseau d'eau</b>								
9144.812.00	1.9999.99.812.2	Réseau d'eau capital	1035933.98			-60937.25	974'996.73	
9144.812.01	1.9999.00.812.1	Participation tiers frais réseau Eau - subside ECA	-207'921.49			9'449.00	-198'472.49	
9144.812.01	1.9999.00.812.4	Participation tiers frais réseau Eau - fournitures	-338'309.18			17'681.00	-320'628.18	
9144.812.01	1.9999.00.812.5	Participation tiers frais réseau Eau - taxe raccord.	-3024'126.17		-191'800.00	120'497.00	-3'095'429.17	
9144.812.02	1.9999.99.812.3	Investissements EMR eau	1061'425.27	99'460.77		-40'715.00	1'120'171.04	
9144.812.05	1.2017.10.812.0	17-10 Val d'Or & Coteau	695'519.92			-2'316.00	67'203.92	
9144.812.06	1.2018.06.812.0	18-06 Ch. Métairie+Pont du Diable, mise en séparatif	561'435.66	7'841.83			569'277.49	
9144.812.08	1.2017.07.812.0	17-07 CF Ramuz - Remplac. conduite eau	316'910.52			-10'917.00	305'993.52	
9144.812.12	1.2018.13.812.0	18-13 Plan directeur distrib.eau (PDDE), Etape 1	2'106'501.18	760'695.41	-37'215.40		2'829'981.19	
9144.812.13	1.2019.01.812.0	19-01 PP8 - Etude tronçon Pully Moulins-Lausanne	60'018.19	37'157.16			97'175.35	
9144.812.21	1.2019.02.812.0	19-02 Ch. Vignes/Pré de la Tour, mise en séparatif	136'207.20	262'762.86			398'970.06	
9144.812.22	1.2019.03.812.0	19-03 Boverattes - infrastructures, mise séparatif	160'682.81	60'496.20			221'179.01	
9144.812.24	1.2019.10.812.0	19-10 Travaux d'urgence Guisan-Haldimand	11'175.58	134'273.07			145'448.65	
9144.812.25	1.2017.17.812.0	17-17 Préau/Collèges mise en séparatif	635'605.31	495'757.33	-48'926.65		586'678.66	
9144.812.26	1.2020.11.812.0	20-11 Poste / Samson Reymondin	0.00		-74'280.41		421'476.92	
9144.812.55	1.2004.04.812.0	04-04 Ch. Tilleuls chamblandes château sec	63'508.17			-4'268.00	59'240.17	
9144.812.56	1.2004.17.812.0	04-17 Ch. du Coteau et de la Joliette	90'186.00			-5'949.00	84'237.00	
9144.812.57	1.2004.22.812.0	04-22 Ch. de Volson, réfection partielle	187'428.29			-12'234.00	175'194.29	
9144.812.58	1.2005.04.812.0	05-04 Av. de Lavaux, carrefour Reymondin	666'410.73			-35'088.00	631'322.73	
9144.812.59	1.2006.06.812.0	06-06 Ch. de l'Avenir réfection	141'410.21			-7'152.00	134'258.21	
9144.812.60	1.2016.06.812.0	16-06 BD de la Forêt et arrêt bus Val-Vert	659'268.04	61'988.23	-68'835.65		652'420.62	
9144.812.61	1.2006.07.812.0	06-07 Avenir des sources communales de Pully	848'533.91			-32'676.00	815'857.91	
9144.812.62	1.2007.08.812.0	07-08 Ch. de Caudoz, remplacement conduites	48'771.15			-2'707.00	46'064.15	
9144.812.63	1.2007.16.812.0	07-16 Ch. de Villardiez, réseau d'eau	105'434.65			-5'543.00	99'891.65	
9144.812.65	1.2008.03.812.0	08-03 Rte de Vevey, conduites	125'398.35			-6'263.00	119'135.35	
9144.812.66	1.2008.04.812.0	08-04 Coll. A.-Reymond, Fau-Blanc, Montillier	21'716.40			-904.00	20'812.40	
9144.812.67	1.2009.04.812.0	09-04 Grand'Rue, aménagement urbains	83'282.91			-3'962.00	79'320.91	
9144.812.68	1.2009.12.812.0	09-12 Réhabilitation Ch. du Ruisseau	72'838.10			-3'638.00	69'200.10	
9144.812.69	1.2009.13.812.0	09-13 Av. de Belmont, Chantemerle, Grillon	371'479.27			-15'460.00	356'019.27	
9144.812.79	1.2014.07.812.0	14-07 Rue du Midi / Rue du Centre	184'856.62			-6'839.00	178'017.62	
9144.812.88	1.2014.24.812.0	14-24 Villardin / Joliette / Somais ..... / Verney	231'281.73			-7'967.00	223'314.73	
9144.812.89	1.2015.11.812.0	15-11 Ch. de Pierraz-Portay, Sud	106'948.56			-3'957.00	102'991.56	
9144.812.91	1.2013.15.812.0	13-15 Av. Avenir / Ch. Miremond Sud	110'329.89			-4'408.00	105'921.89	
9144.812.92	1.2013.14.812.0	13-14 Montiller, travaux urgents	256'560.22			-10'251.00	246'309.22	
9144.812.97	1.2012.01.812.0	12-01 Réhaussement des ponts & réamèn.	80'816.70			-2'990.00	77'826.70	
9144.812.98	1.2012.06.812.0	12-06 Ch. du Grillon Sud	110'197.29			-4'403.00	105'794.29	
9144.812.99	1.2011.05.812.0	11-05 Av. Cerisiers et Deux-Ponts	449'614.96			-17'273.00	432'341.96	
9146.812.02	1.2014.02.812.0	14-02 Renouv. et acquisitions véhicules	15'523.64			-15'523.64	0.00	
9146.812.13	1.2017.03.812.0	17-03 Renouv. & acquis. véhicules 17-19	55'070.57				55'070.57	
<b>823 - Réseau d'électricité</b>								
9144.823.00	1.9999.99.823.2	Réseau électrique, capital	130'450.52			-18'635.75	111'814.77	
9144.823.03	1.9999.99.823.3	Investissements EMR électricité	1'269'022.44	196'688.99			1'376'855.43	
9144.823.04	1.9999.00.823.4	Participation tiers réseau Electricité - fournitures	-810'563.89		-61'165.29		-813'533.18	
9144.823.04	1.9999.00.823.5	Participation tiers réseau Electricité - taxe raccord.	-1'149'756.31		-151'420.51		-1'220'268.82	
9144.823.05	1.2017.10.823.0	17-10 Val d'Or & Coteau	74'516.81				70'790.81	
9144.823.06	1.2018.06.823.0	18-06 Ch. Métairie+Pont du Diable, mise en séparatif	168'511.96	4050.33			172'562.29	
9144.823.12	1.2018.13.823.0	18-13 Plan directeur distrib.eau (PDDE), Etape 1	258'388.36	19'085.19			277'473.55	
9144.823.13	1.2019.01.823.0	19-01 PP8 - Etude tronçon Pully Moulins-Lausanne	68'792.19	37'157.20			105'949.39	
								<b>3'079'361.81</b>

**Situation des investissements**

01.01.2021 - 31.12.2021

Cpte bilan	Section	N° préavis - Intitulé objet	Solde 01.01.2021	Acquisitions Investiss.	Recettes + Subventions	Amortissement 2021	Solde 31.12.2021	TOTAL par service
<b>823 - Réseau d'électricité</b>								
9144.823.21	1.2019.02.823.0	19-02 Ch. Vignes/Pré de la Tour, mise en séparatif	110860.22	219072.54			329932.76	
9144.823.22	1.2019.03.823.0	19-03 Boverattes - infrastructures, mise séparatif	117478.06	61874.77			179352.83	
9144.823.24	1.2019.10.823.0	19-10 Travaux d'urgence Guisan-Haldimand	17315.09	14053.92			31369.01	
9144.823.25	1.2017.17.823.0	17-17 Préau/Collèges mise en séparatif	197260.67	11705.71			208966.38	
9144.823.26	1.2020.11.823.0	20-11 Poste / Samson Reymondin	0.00	101227.05			101227.05	
9144.823.27	1.2020.16.823.0	20-16 Requalification ch. du Ruisselet	0.00	31754.85			31754.85	
9144.823.30	1.2020.18.823.0	20-18 Réseau fibre optique FTTH	0.00	54202.51			54202.51	
9144.823.32	1.2002.14.823.0	02-14 Ligne TL 8 - 67 - 48 prolongement	27304.52			-5456.00	21848.52	
9144.823.36	1.2013.07.823.0	13-07 Ch. de Pallin	29342.86			-1957.00	27385.86	
9144.823.55	1.2004.04.823.0	04-04 Ch. Tilleuls, Chamblandes, Château-Sec Sud	19454.97			-3678.00	15776.97	
9144.823.56	1.2004.17.823.0	04-17 Ch. du Coteau et de la Joliette	39976.49			-7501.00	32475.49	
9144.823.57	1.2004.22.823.0	04-22 Ch. de Volson, rection partielle	27926.60			-5126.00	22800.60	
9144.823.58	1.2005.04.823.0	05-04 Av. de Lavaux, carrefour Reymondin	201739.15			-22423.00	179316.15	
9144.823.59	1.2006.06.823.0	06-06 Ch. de l'Avenir réfection	12657.62			-1809.00	10848.62	
9144.823.60	1.2016.06.823.0	16-06 BD de la Forêt et arrêt bus Val-Vert	430175.56	16875.26			447050.82	
9144.823.62	1.2007.08.823.0	07-08 Ch. du Caudoz, conduites	7015.70			-877.00	6138.70	
9144.823.63	1.2007.16.823.0	07-16 Ch. de Villardiez, réseau d'électricité	62420.90			-6936.00	55484.90	
9144.823.65	1.2008.03.823.0	08-03 Rte de Vevey, conduites industrielles	31128.83			-3113.00	28015.83	
9144.823.66	1.2008.04.823.0	08-04 Coll. A.-Reymond, Fau-Blanc, Montillier	91432.03			-6532.00	84900.03	
9144.823.67	1.2009.04.823.0	09-04 Grand'Rue, aménagements urbains	29679.46			-2699.00	26980.46	
9144.823.69	1.2009.13.823.0	09-13 Av. de Belmont, Chantemerle, Grillon	199173.24			-14227.00	184946.24	
9144.823.79	1.2014.07.823.0	14-07 Rue du Midi / Rue du Centre	23914.58			-1407.00	22507.58	
9144.823.88	1.2014.24.823.0	14-24 Villardin / Joliette / Somais ..... / Verney	378673.45			-19931.00	358742.45	
9144.823.89	1.2015.11.823.0	15-11 Ch. de Pierraz-Portay, Sud	70737.83			-4162.00	66575.83	
9144.823.91	1.2013.15.823.0	13-15 Av. Avenir / Ch. Miremond Sud	2342.70			-157.00	2185.70	
9144.823.97	1.2012.01.823.0	12-01 Réhaussement des ponts & réamen.	140079.30			-8240.00	131839.30	
9144.823.98	1.2012.06.823.0	12-06 Ch. du Grillon Sud	43723.29			-2915.00	40808.29	
9144.823.99	1.2011.05.823.0	11-05 Av. Cerisiers et Deux-Ponts	205453.90			-12842.00	192611.90	
9146.823.02	1.2014.02.823.0	14-02 Renouv. et acquisitions véhicules	29308.60			-29308.60	0.00	
9146.823.13	1.2017.03.823.0	17-03 Renouv. & acquis. véhicules 17-19	101671.94				101671.94	
<b>TOTAUX</b>			<b>122'58'337.44</b>	<b>20'247'018.33</b>	<b>-3'632'360.15</b>	<b>-5'365'470.80</b>	<b>134'007'524.82</b>	<b>134'007'524.82</b>

## Situation des investissements

01.01.2021 - 31.12.2021

Cpte bilan	Section	N° préavis - Intitulé objet	Solde 01.01.2021	Acquisitions Investiss.	Recettes + Subventions	Amortissement 2021	Solde 31.12.2021	TOTAL par service
<b>CREDITS D'ETUDES - LEGISLATURE 2011-2016</b>								
9171.200.01	C 2012-03	Villa Romaine	65'658.00	0.00	0.00	0.00	65'658.00	65'658.00
9171.200.01	C 2016-02	Eglise et collège Chantemerle - mise en séparatif	47'984.45				47'984.45	
<b>CREDITS D'ETUDES - LEGISLATURE 2016-2021</b>								
9171.200.02	C 2017-08	Masterplan locaux scolaires/parascolaires	673'654.14	58'531.40	-37'500.00	-428'092.89	266'592.65	266'592.65
9171.200.02	C 2017-12	Places de jeux Quai Milliquet / Collège des Alpes	85'649.70				85'649.70	
9171.200.02	C 2018-13	Politique logement - horizon 2030	31'828.80			-31'828.80	0.00	
9171.200.02	C 2018-20	Embouchure cours eau Vuachère	96'153.00	-300.00	-37'500.00		58'353.00	
9171.200.02	C 2018-21	Maison Pulliérame - optimisation bâtiment	49'481.35				49'481.35	
9171.200.02	C 2019-13	Pully-Plage - crédit d'étude	68'671.10	937.50			69'608.60	
9171.200.02	C 2020-01	Projet de réhabilitation de la STEP	98'812.00			-98'812.00	0.00	
9171.200.02	C 2020-05	Réhabilitation Guillemin 9-11	78'374.74			-78'374.74	0.00	
9171.200.02	C 2020-07	Impasse des Roches	22'212.50	27'984.50		-50'197.00	0.00	
9171.200.02	C 2020-09	Instal. pavillons scolaires Chantemerle	0.00	3'500.00			3'500.00	
9171.200.02	C 2020-10	Instal. pavillons scolaires Chamblandes	68'340.75	10'103.65		-78'444.40	0.00	
9171.200.02	C 2020-10	Instal. pavillons scolaires Chamblandes	74'130.20	16'305.75		-90'435.95	0.00	
<b>TOTAUX</b>			<b>739'312.14</b>	<b>58'531.40</b>	<b>-37'500.00</b>	<b>-428'092.89</b>	<b>332'250.65</b>	<b>332'250.65</b>

## Situation des investissements - Récapitulation

01.01.2021 - 31.12.2021

Service	Solde 01.01.2021	Aquisitions Investiss.	Recettes + Subventions	Amortissement 2021	Solde 31.12.2021
1 - ADMINISTRATION GENERALE	8'914'104.94	2'014'313.12	-255'978.40	-376'453.00	10'295'986.66
3 - DOMAINES ET BATIMENTS	12'248'342.68	1'765'518.48	0.00	-584'139.85	13'429'721.31
4 - TRAVAUX	64'991'664.28	8'803'852.78	-2'276'577.84	-2'677'246.71	68'841'692.51
5 - INSTRUCTION PUBLIQUE ET CULTES	21'397'647.60	4'694'428.68	-22'300.00	-1'069'775.00	25'000'001.28
6 - POLICE	2'915'702.05	0.00	0.00	-289'420.00	2'626'282.05
7 - SECURITE SOCIALE	1'961'341.11	280'724.09	-443'860.00	-58'312.00	1'739'893.20
8 - SERVICES INDUSTRIELS	10'329'534.78	2'688'181.18	-633'643.91	-310'124.24	12'073'947.81
CREDITS D'ETUDES - LEGISLATURE 2011-2016	65'658.00	0.00	0.00	0.00	65'658.00
CREDITS D'ETUDES - LEGISLATURE 2016-2021	673'654.14	58'531.40	-37'500.00	-428'092.89	266'592.65
<b>TOTAUX</b>	<b>123'497'649.58</b>	<b>20'305'549.73</b>	<b>-3'669'860.15</b>	<b>-5'793'563.69</b>	<b>134'339'775.47</b>

## EVOLUTION DES FONDS DE RESERVES, DE RENOUVELLEMENT ET DE RENOVATION EN 2021

	Soldes au 01.01.2021 =	Attributions budgétaires	Recettes diverses	Total des Recettes +	Prélèvements sur fonds - dépenses -	Soldes au 31.12.2021 =
<b>928 FINANCEMENTS SPECIAUX ET FONDS DE RESERVES</b>	<b>56'734'458.39</b>	<b>666'924.01</b>	<b>0.00</b>	<b>666'924.01</b>	<b>1'905'384.84</b>	<b>55'495'997.56</b>
<b>9280 Fonds alimentés par des recettes affectées</b>	<b>14'786'308.61</b>	<b>412'924.01</b>	<b>0.00</b>	<b>412'924.01</b>	<b>563'956.94</b>	<b>14'635'275.68</b>
172.00 Fonds d'égalisation du résultat du port	18'986.06	38'257.96		38'257.96		57'244.02
411.00 Fonds d'égalisation du résultat Ecowatt	85'406.62			0.00	21'023.81	64'382.81
420.00 Réserve pour construction de places de parc	296'500.00			0.00		296'500.00
432.00 Fonds d'égalisation éclairage public	193'296.61	17'113.01		17'113.01		210'409.62
441.01 Fonds d'arborisation	24'409.55			0.00		24'409.55
460.00 Fonds égalisation des résultats:épuration des eaux	695'852.51			0.00	542'933.13	152'919.38
460.01 Fonds de réhabilitation de la STEP	3'120'000.00	312'000.00		312'000.00		3'432'000.00
660.01 Réserve pour dispenses abris protection civile	28'050.00			0.00		28'050.00
800.01 +02 Fonds d'égalisation des résultats des SI	9'207'098.82	38'812.21		38'812.21		9'245'911.03
800.03 Fonds d'égalisation des résultats déchets	1'116'708.44	6'740.83		6'740.83		1'123'449.27
<b>9281 Fonds de renouvellement et de rénovation</b>	<b>5'679'416.92</b>	<b>254'000.00</b>	<b>0.00</b>	<b>254'000.00</b>	<b>514'648.90</b>	<b>5'418'768.02</b>
200.00 Réserve pour remplacement véhicules à moteur	196'934.93			0.00		196'934.93
* 200.01 Fonds de renouvellement du matériel d'exploitation	381'831.65			0.00	29'371.65	352'460.00
* 350.00 Fonds de rénovation des immeubles	2'719'866.83			0.00	4'71'407.80	2'248'459.03
470.00 STEP: Fonds de rénovation des immeubles	767'320.98	100'000.00		100'000.00	612.30	866'708.68
470.01 STEP: Fonds d'études avant projet réhabilitation	0.00	100'000.00		100'000.00		100'000.00
471.00 Réserve STEP: pièces de rechange	546'174.24	50'000.00		50'000.00	13'257.15	582'917.09
472.00 Réserve station pompage n°1: pièces de rechange	10'247.39	4'000.00		4'000.00		14'247.39
720.00 Réserve pour la nurserie et la garderie	1'057'040.90			0.00		1'057'040.90
<b>9282 Fonds de réserves</b>	<b>36'268'732.86</b>	<b>0.00</b>	<b>0.00</b>	<b>0.00</b>	<b>826'779.00</b>	<b>35'441'953.86</b>
141.00 Fonds de secours pour interventions diverses	24'490.00			0.00		24'490.00
210.00 Réserve pour risques s/débiteurs douteux (impôts)	3'394'570.00			0.00	774'779.00	2'619'791.00
220.01 Fonds de réserve pour engagements conditionnels	142'911.80			0.00		142'911.80
230.01 Réserve pour amortissement s/investissements	95'027.30			0.00		95'027.30
230.03 Réserve risques s/débiteurs divers	126'900.00			0.00	20'200.00	106'700.00
230.04 Fonds pour grands travaux	15'887'492.31			0.00		15'887'492.31
230.05 Fonds de réserve pour la politique foncière	2'000'000.00			0.00		2'000'000.00
230.06 Fonds de réserve pour risques futurs	9'000'000.00			0.00		9'000'000.00
720.00 Fonds d'égalisation péréquation, facture sociale	3'358'428.00			0.00		3'358'428.00
750.00 Réserve en faveur des MAMT (action communale)	300'000.00			0.00		300'000.00
812.00 Réserve s/investissements futurs - eau	1'017'939.10			0.00		1'017'939.10
823.00 Réserve s/investissements futurs - électricité	827'874.35			0.00		827'874.35
823.02 Réserve risques s/débiteurs c/o REC	93'100.00			0.00	31'800.00	61'300.00
* = voir tableaux détaillés						
<b>9233 151.00 Réserve pour promotion culturelle</b>	<b>164'780.39</b>					<b>164'780.39</b>



**EVOLUTION DES FONDS DE RESERVES, DE RENOUVELLEMENT ET DE RENOVATION EN 2021**

**TABLEAU DETAILLE**

**9281.200.01 FONDS DE RENOUVELLEMENT DU MATERIEL D'EXPLOITATION**

Situation au 1er janvier 2021

**381'831.65**

**Prélèvements pour renouvellement de matériel :**

Détail

350.4801	Plateires 25-27 – remplacement cuisinière appartement Berisha	-990.00
350.4801	Oron 8 – Remplacement lave-linge appartement Kart	-1'390.00
350.4801	Prieuré 1 – Grand-Rue 1-3 – Remplacement frigo DJAS	-1'360.00
350.4801	Port 7 – Remplacement frigo appartement Andaloro	-1'690.00
350.4801	Place Neuve 4 – Remplacement cuisinière appartement Aydogan	-1'650.00
350.4801	Pré-la-Tour 11 – Remplacement lave-linge	-4'866.80
350.4801	Damataire 11-13 – Remplacement lave-linge et séchoir ; remplacement lave-vaisselle appartement Ischi	-3'287.00
350.4801	Alpes 16 – Pose lave-vaisselle appartement Emuch	-1'590.00
351.4801	Prieuré 2 – Le Prieuré – Remplacement cuisinière appartement Viana	-2'280.00
351.4801	Poste 1 – Rue du Centre 10 – Pose colonne de lavage, remplacement lave-vaisselle, remplacement ventilation appartement Soccorsi	-5'577.85
351.4801	Rochettaz 48 – Cave communale – Remplacement cuisinière	-1'550.00
351.4801	Davel 2 – Remplacement lave-vaisselle appartement Von Gunten	-1'350.00
512.4801	Collège Arnold Reymond – Remplacement frigo appartement concierge	-1'790.00

**Total des prélèvements**

**-29'371.65**

**9281.200.01 FONDS DE RENOUVELLEMENT DU MATERIEL D'EXPLOITATION**

Situation au 31 décembre 2021

**352'460.00**

**EVOLUTION DES FONDS DE RESERVES, DE RENOUVELLEMENT ET DE RENOVATION EN 2021**

**TABLEAU DETAILLE**

9281.350.00 FONDS DE RENOVATION DES IMMEUBLES

Situation au 1er janvier 2021

2'719'866.83

**Prélèvements pour rénovations :**

	Détail	Budget 2021	Comptes 2021
<b>350.4803 Bâtiments locatifs</b>		<b>-208'000</b>	<b>-211'315.05</b>
- Liaudoz 30-32 – Réfection d'un appartement suite au départ du locataire (carrelage cuisine, salle de bains, hall, réfection cuisine, nettoyage après travaux, rénovation parquet, peinture, sanitaire et chauffage, électricité, autorisation travaux)	-54'588.45		
- Plage 3 – Réfection d'un appartement suite au départ du locataire (fourniture et pose des portes, peinture, rénovation électrique, carreau alba, arrachage et vitrification des parquets, transformation sanitaires, meubles cuisine complémentaires, réparation carrelage)	-31'912.55		
- Plateires 25-27 – Réfection d'un appartement suite au départ du locataire (réfection peinture, démontage cuisine, remplacement cuisine, rénovation cuisine, rénovation des parquets, nettoyage après travaux, rénovation électricité)	-30'047.50		
- Plateires 25-27 – Réfection d'un appartement suite au départ du locataire (réparation sanitaires, réfection carrelage cuisine, faines cuisine, corridors, chambres, rénovation des peintures, réfection des parquets, fourniture cuisine, transformation sanitaires cuisine, rénovation électricité cuisine)	-24'929.55		
- Grand-Rue 1-3 – Prieuré 1 – Pose d'un système d'accès au bâtiment	-13'547.25		
- Damataire 11 – Réfection d'un appartement suite au départ du locataire (matériel divers, fourniture et pose d'une cuisine, réfection parquet, carrelage, autorisation travaux, rénovation sanitaires et électricité)	-44'089.75		
- Alpes 16 – Réfection d'un appartement suite au départ du locataire (plafonds phoniques, réfection peinture plafonds)	-12'200.00		
<b>351.4803 Bâtiments administratifs</b>		<b>-70'000</b>	<b>-77'383.95</b>
- Lavaux 41 Octogone – Mise en conformité audio-vidéo scénique (acompte rénovation installations électriques, honoraires phase 2, mise en conformité phase 1, rénovation installations électriques)	-77'383.95		
A reporter	-288'699.00	-278'000	-288'699.00
			<b>2'719'866.83</b>

**EVOLUTION DES FONDS DE RESERVES, DE RENOUVELLEMENT ET DE RENOVATION EN 2021**

**TABLEAU DETAILLE**

	Détail	Budget 2021	Comptes 2021
<b>9281.350.00</b>	<b>FONDS DE RENOVATION DES IMMEUBLES - report</b>	<b>-278'000</b>	<b>-288'699.00</b>
<b>512.4803</b>	<b>Bâtiments scolaires</b>	<b>-306'100</b>	<b>-182'708.80</b>
	- Chantemerle – Rénovation monobloc de ventilation, hydraulique et MCR (acompte remplacement monobloc ventilation, faux plafonds, remplacement monobloc ventilation, déplacement bassin lavage, honoraires remplacement monobloc ventilation, sous-station salle de gym, modification aérolique)		-107'551.35
	- Chantemerle – Pose d'un système d'accès au bâtiment		-2'280.00
	- Fontanettaz – Remplacement des chaudière et adaptation MCR (projet et appel d'offres remplacement chaudière, prestations ingénieurs)		-10'770.00
	- Annexe-Ouest – Pose d'un système d'accès au bâtiment		-3'230.60
	- Alpes – Pose d'un système d'accès au bâtiment		-10'078.05
	- Collège Arnold Reymond – Remplacement bandes de rink-hockey		-31'752.05
	- Collège Arnold Reymond – Etanchéité terrasse appartement concierge		-12'751.55
	- Collège Arnold Reymond – Pose d'un système d'accès au bâtiment		-4'295.20
	<b>Totaux</b>	<b>-584'100</b>	<b>-471'407.80</b>
<b>9281.350.00</b>	<b>FONDS DE RENOVATION DES IMMEUBLES</b>		
	<b>Situation au 31 décembre 2021</b>		<b>2'248'459.03</b>

Comptes de fonctionnement		Comptes 2021	Budget 2021	Ecart	Comptes 2020
<b>3</b>	<b>CHARGES</b>	<b>164'262'855.11</b>	<b>173'807'500.00</b>	<b>-9'544'644.89</b>	<b>163'570'413.81</b>
<b>30</b>	<b>AUTORITES ET PERSONNEL</b>	<b>30'182'921.14</b>	<b>30'971'500.00</b>	<b>-788'578.86</b>	<b>30'255'242.36</b>
3001	RETRIBUTIONS DES AUTORITES	656'303.40	660'000.00	-3'696.60	600'628.20
3003	JETONS COMMISSION DE RECOURS	76'970.00	100'000.00	-23'030.00	76'290.00
3004	RETRIBUTION BUREAU DU CONSEIL	51'068.55	48'600.00	2'468.55	33'087.30
3011	TRAITEMENTS	18'259'224.80	18'437'500.00	-178'275.20	18'437'357.80
3012	SALAIRES DU PERSONNEL OCCASIONNEL	4'222'801.45	4'658'900.00	-436'098.55	4'318'074.20
3030	COTISATIONS AVS-AC	1'486'998.70	1'557'900.00	-70'901.30	1'490'959.65
3031	ALLOCATIONS FAMILIALES	708'239.05	718'000.00	-9'760.95	709'354.55
3040	COTISATIONS A LA CAISSE DE PENSIONS	3'317'739.05	3'344'100.00	-26'360.95	3'344'151.00
3050	ASSURANCES ACCIDENTS	656'871.45	637'700.00	19'171.45	616'237.30
3060	REMBOURSEMENT DE FRAIS	214'872.96	218'200.00	-3'327.04	193'099.47
3070	PRESTATIONS COMPL. DE PREVOYANCE	86'902.10	100'000.00	-13'097.90	91'525.80
3080	PERSONNEL INTERIMAIRE FACTURE PAR DES TIERS	26'347.65	30'000.00	-3'652.35	17'100.35
3091	FRAIS FORMATION PROFESSION DU PERSONNEL	185'263.52	217'500.00	-32'236.48	136'089.37
3092	FRAIS DE RECHERCHE DE PERSONNEL	60'164.85	50'000.00	10'164.85	22'840.52
3093	FRAIS SANITAIRES CONCERNANT LE PERSONNEL	59'670.76	54'300.00	5'370.76	71'720.10
3099	CHARGES DIVERSES AUTORITES & PERSONNEL	113'482.85	138'800.00	-25'317.15	96'726.75
<b>31</b>	<b>BIENS, SERVICES, MARCHANDISES</b>	<b>21'002'199.96</b>	<b>22'569'800.00</b>	<b>-1'567'600.04</b>	<b>20'837'562.31</b>
3101	IMPRIMES ET FOURNITURES DE BUREAU	173'464.26	206'500.00	-33'035.74	155'847.31
3102	LIVRES, JOURNAUX, DOCUMENTATION, ANNONCES	306'199.07	337'600.00	-31'400.93	259'432.11
3109	DIVERS IMPRIMES ET FOURNITURES DE BUREAU	55'172.32	85'800.00	-30'627.68	21'801.50
3111	ACHAT DE MOBILIER, MACHINES DE BUREAU	102'760.63	136'400.00	-33'639.37	88'354.72
3112	ACHAT DE MOBILIER SCOLAIRE	12'229.50	12'800.00	-570.50	12'493.54
3113	ACHAT MOBILIER & EQUIPEMENT AUTRES LOCAUX	1'126.55	7'100.00	-5'973.45	1'395.80
3114	ACHAT MACHINES, MATERIEL EXPLOITATION	521'306.49	625'200.00	-103'893.51	667'845.69
3116	ACHAT EQUIPEMENT & MATERIEL SPECIALISE	43'506.35	40'000.00	3'506.35	36'378.19
3119	ACHAT POUR COLLECTIONS ET MUSEES	90'614.72	110'000.00	-19'385.28	168'665.50
3120	ACHAT D'ENERGIE	218'204.28	229'200.00	-10'995.72	234'031.95
3121	ACHAT D'EAU	1'739'968.87	1'832'600.00	-92'631.13	1'846'472.21
3123	ACHAT ET CONSOMMATION D'ELECTRICITE	3'381'725.25	3'551'500.00	-169'774.75	3'170'628.42
3124	ACHAT ET CONSOMMATION DE COMBUSTIBLE	926'363.07	769'800.00	156'563.07	825'079.29

Comptes de fonctionnement		Comptes 2021	Budget 2021	Ecart	Comptes 2020
<b>31</b>	<b>BIENS, SERVICES, MARCHANDISES</b>				
3131	ACHAT DE PRODUITS ALIMENTAIRES	114'911.05	183'400.00	-68'488.95	111'024.50
3132	ACHAT FOURNITURES POUR SOINS & ANALYSES	4'436.10	5'000.00	-563.90	1'549.55
3133	ACHAT PRODUITS & FOURNITURES NETTOYAGE	147'621.44	214'000.00	-66'378.56	230'372.04
3134	APPROVISIONNEMENT DES DOMAINES	89'122.59	94'200.00	-5'077.41	100'588.12
3135	ACHAT MATIERES PREMIERES BRUTES & TRAV.	96'779.96	102'400.00	-5'620.04	57'809.01
3137	APPAREILS & MATERIEL DESTINES A LA REVENTE	20'379.60	20'000.00	379.60	5'047.99
3138	DIMINUTION SUR INVENTAIRE	286'539.90		286'539.90	103'452.55
3139	ACHAT D'AUTRES MARCHANDISES	13'475.86	15'000.00	-1'524.14	23'254.29
3141	ENTRETIEN DES BATIMENTS	2'953'765.52	3'177'100.00	-223'334.48	2'944'640.77
3142	ENTRETIEN DU RESEAU ROUTIER	135'976.45	140'000.00	-4'023.55	101'368.75
3143	ENTRETIEN SIGNALISATION ROUTIERE	176'727.49	185'800.00	-9'072.51	171'603.45
3144	ENTRETIEN DES CANALISATIONS	646'077.80	772'000.00	-125'922.20	759'517.41
3145	ENTRETIEN PARCS & ZONES DE LOISIRS	1'664'943.08	1'723'600.00	-58'656.92	1'707'573.82
3146	ENTRETIEN DES FORETS	57'782.46	58'700.00	-917.54	60'065.40
3147	ENTRETIEN COURS D'EAU, LACS & OUVRAGES PC	54'604.51	72'600.00	-17'995.49	24'760.55
3151	ENTRETIEN DU MOBILIER, MACHINES DE BUREAU	109'762.40	110'700.00	-937.60	103'225.00
3152	ENTRETIEN DU MOBILIER SCOLAIRE	88'902.38	113'000.00	-24'097.62	114'270.71
3154	ENTRETIEN MACHINES, MATERIEL EXPLOITATION	92'585.16	92'200.00	385.16	87'401.49
3155	ENTRETIEN DES VEHICULES A MOTEUR	156'806.25	102'100.00	54'706.25	105'141.00
3156	ENTRETIEN EQUIPEMENT & MATERIEL SPECIAL	52'117.63	97'900.00	-45'782.37	53'550.59
3161	LOYERS ET FERMAGES	175'490.75	185'000.00	-9'509.25	151'687.90
3162	REDEVANCES UTILISATION & DROITS SUPERF.	25'950.00	26'000.00	-50.00	25'950.00
3163	LOCATIONS D'OBJETS MOBILIERS	145'002.46	168'500.00	-23'497.54	137'359.50
3170	FRAIS DE RECEPTIONS ET DE MANIFESTATIONS	93'491.43	288'300.00	-194'808.57	127'285.84
3180	PRESTATIONS DE SERVICE	2'850.00	6'500.00	-3'650.00	4'323.61
3181	TAXES CCP ET FRAIS DE PORTS	110'449.18	124'300.00	-13'850.82	92'185.72
3182	FRAIS TELEPHONES, CONCESSIONS RADIO, TELE.	130'748.86	130'800.00	-51.14	148'637.39
3183	FRAIS BANCAIRES	135'788.90	58'000.00	77'788.90	190'000.55
3184	FRAIS DE CONTENTIEUX ET DE POURSUITES	1'627.25		1'627.25	1'739.75
3185	HONORAIRES ET FRAIS D'EXPERTISES	2'051'124.45	2'533'000.00	-481'875.55	2'005'245.14
3186	PRIMES D'ASSURANCES DE TIERS, CHOSES, RC	467'628.40	651'100.00	-183'471.60	386'586.42
3187	EMOLUMENT POUR TAXATION	544'208.94	600'500.00	-56'291.06	671'126.43
3188	FRAIS DE TRANSPORTS	1'175'000.45	1'138'100.00	36'900.45	1'158'083.50

Comptes de fonctionnement		Comptes 2021	Budget 2021	Ecart	Comptes 2020
<b>31</b>	<b>BIENS, SERVICES, MARCHANDISES</b>				
3189	FRAIS DIVERS	780'451.06	831'200.00	-50'748.94	668'978.27
3190	IMPOTS ET TAXES VEHICULES	93'436.51	99'300.00	-5'863.49	95'638.40
3191	IMPOTS ET TAXES	333'501.35	323'400.00	10'101.35	319'915.05
3192	TAXES SUR LES VEHICULES A MOTEUR	3'288.70	3'300.00	-11.30	3'288.70
3193	COTISATION INSTITUTIONS DROIT PRIVE	108'573.95	116'800.00	-8'226.05	127'409.35
3194	REGULARISATION TVA	17'031.16		17'031.16	90'612.56
3199	FRAIS DIVERS	70'597.17	61'500.00	9'097.17	76'865.01
<b>32</b>	<b>INTERETS PASSIFS</b>	<b>825'387.48</b>	<b>1'362'000.00</b>	<b>-536'612.52</b>	<b>736'819.72</b>
3210	INTERETS DES DETTES A COURT TERME	-45'625.00		-45'625.00	-52'347.24
3223	INTERETS SUR EMPRUNTS A MOYEN ET LONG TERME	840'298.04	1'312'000.00	-471'701.96	758'818.86
3290	INTERETS DIVERS	30'714.44	50'000.00	-19'285.56	30'348.10
<b>33</b>	<b>AMORTISSEMENTS</b>	<b>6'164'648.43</b>	<b>6'115'600.00</b>	<b>49'048.43</b>	<b>5'337'244.35</b>
3301	DEFALCATION D'IMPOTS	720'737.67	600'000.00	120'737.67	447'266.28
3304	AMORTISSEMENT CREANCES	-4.44		-4.44	5.27
3311	AMORTISSEMENT OUVRAGES GENIE CIVIL	2'408'585.78	2'440'300.00	-31'714.22	2'068'095.69
3312	AMORTISSEMENT BATIMENTS & CONSTRUCTIONS	2'045'373.13	2'106'200.00	-60'826.87	1'819'181.00
3313	AMORTISSEMENT MACHINES, MOBILIERS & VEHICULES	523'203.89	548'400.00	-25'196.11	543'061.40
3314	AMORTISSEMENT SUBVENTIONS INVESTISSEMENTS	23'050.00	23'100.00	-50.00	23'050.00
3316	AMORTISSEMENT D'AUTRES DEPENSES	78'444.40		78'444.40	27'329.40
3329	AMORTISSEMENT DES RESEAUX DES SI	365'258.00	397'600.00	-32'342.00	409'255.31
<b>35</b>	<b>REMBOURSEMENTS, PARTICIPATIONS ET SUBV. A DES COLLECTIVITES</b>	<b>89'212'943.73</b>	<b>95'163'000.00</b>	<b>-5'950'056.27</b>	<b>89'884'974.43</b>
3511	PART. CHARGES CANTONALES JUSTICE ET SECURITE PUBLIQUE	136'232.05	160'000.00	-23'767.95	142'115.10
3512	PART. CHARGES CANTONALES ENSEIGNEMENT	16'163.45	17'000.00	-836.55	16'160.75
3515	PART. CHARGES CANTONALES PREVOYANCE SOCIALE	36'950'799.00	41'303'200.00	-4'352'401.00	39'231'400.00
3517	PART. CHARGES CANTONALES TRAFIC	9'602'644.60	9'893'300.00	-290'655.40	8'791'748.65
3520	PART. S/CHARGES D'AUTRES COMMUNES	30'342'910.00	30'417'300.00	-74'390.00	28'848'843.55
3521	PART. CHARGES JUSTICE & SECURITE AUTRES COMMUNES	9'161'064.08	10'183'300.00	-1'022'235.92	9'831'254.98
3522	PART. CHARGES ENSEIGNEMENT & CULTES AUTRES COMMUNES	129'490.10	56'000.00	73'490.10	70'058.65
3523	PART. CHARGES CULTURE, LOISIRS, SPORTS AUTRES COMMUNES	425'054.90	425'100.00	-45.10	425'104.45

Comptes de fonctionnement		Comptes 2021	Budget 2021	Ecart	Comptes 2020
<b>35</b>	<b>REMBOURSEMENTS, PARTICIPATIONS ET SUBV. A DES COLLECTIVITES</b>				
3524	PART. CHARGES HYGIENE & SANTE PUBLIQUE AUTRES COMMUNES	47'152.15	40'000.00	7'152.15	43'888.15
3526	PART. CHARGES AMENAGEMENT TERRITOIRE AUTRES COMMUNES	2'337'433.40	2'653'800.00	-266'366.60	2'470'210.05
3527	PART. CHARGES TRAFIC & ENERGIE AUTRES COMMUNES	14'000.00	14'000.00		14'190.10
<b>36</b>	<b>AIDES ET SUBVENTIONS</b>	<b>5'972'145.70</b>	<b>6'811'400.00</b>	<b>-839'254.30</b>	<b>5'777'088.13</b>
3650	AIDES & SUBVENTIONS INSTITUTIONS PRIVEES	235'083.20	365'500.00	-130'416.80	183'158.40
3652	POUR L'ENSEIGNEMENT & LES CULTES	136'136.20	137'000.00	-863.80	128'030.65
3653	POUR LA CULTURE, LES LOISIRS, LE SPORT	637'460.00	674'400.00	-36'940.00	630'679.50
3654	POUR L'HYGIENE & LA SANTE PUBLIQUE	93'146.80	116'500.00	-23'353.20	75'326.85
3655	POUR L'AIDE & LA PREVOYANCE SOCIALE	4'276'519.84	4'751'600.00	-475'080.16	4'140'908.92
3658	POUR L'ECONOMIE PUBLIQUE & L'AGRICULTURE	984.00	4'400.00	-3'416.00	1'666.15
3659	DONS, AIDES & SUBVENTIONS CASUELS	60'000.00	60'000.00		59'100.00
3662	AIDES INDIVIDUELLES A LA FORMATION	95'685.80	254'000.00	-158'314.20	151'690.74
3663	AIDES INDIVIDUELLES CULTURE, LOISIRS	56'721.22	85'500.00	-28'778.78	63'803.20
3664	AIDES INDIVIDUELLES HYGIENE & SANTE	6'697.55	8'500.00	-1'802.45	3'855.10
3665	AIDES INDIVIDUELLES PREVOYANCE SOCIALE	245'794.49	224'000.00	21'794.49	220'045.22
3667	AIDES INDIVIDUELLES INCITATION ENERGIES DURABLES	127'916.60	130'000.00	-2'083.40	118'823.40
<b>38</b>	<b>ATTRIBUTIONS AUX FONDS ET FINANCEMENTS SPECIAUX</b>	<b>487'039.01</b>	<b>420'600.00</b>	<b>66'439.01</b>	<b>879'726.27</b>
3802	ATTRIBUTION FONDS RISQUES				6'300.00
3803	ATTRIBUTION FONDS RENOVATION BATIMENTS	312'000.00	312'000.00		312'000.00
3809	ATTRIBUTION AUTRES FONDS RESERVE	175'039.01	108'600.00	66'439.01	561'426.27
<b>39</b>	<b>IMPUTATIONS INTERNES</b>	<b>10'415'569.66</b>	<b>10'393'600.00</b>	<b>21'969.66</b>	<b>9'861'756.24</b>
3901	IMPUTATIONS INTERNES FRAIS DE PERSONNEL	359'863.89	330'600.00	29'263.89	391'714.80
3902	IMPUTATIONS INTERNES DE BIENS, SERVICES	4'790'069.85	5'019'100.00	-229'030.15	4'596'026.24
3904	IMPUTATIONS INTERNES LOYERS & REDEVANCES	677'700.00	677'700.00		677'700.00
3905	IMPUTATIONS INTERNES INTERETS	328'300.00	326'200.00	2'100.00	279'220.00
3907	PART AUX FRAIS D'EXPLOITATION DU COLLEGE A. REYMOND	1'714'632.20	1'520'100.00	194'532.20	1'558'200.22
3908	PART AUX FRAIS D'EXPLOITATION DE L'OCTOGONE	219'353.09	96'400.00	122'953.09	137'221.32
3909	IMPUTATIONS INTERNES DIVERSES	2'325'650.63	2'423'500.00	-97'849.37	2'221'673.66

Comptes de fonctionnement		Comptes 2021	Budget 2021	Ecart	Comptes 2020
<b>4</b>	<b>REVENUS</b>	<b>-163'287'878.58</b>	<b>-156'517'200.00</b>	<b>-6'770'678.58</b>	<b>-156'728'283.36</b>
<b>40</b>	<b>IMPOTS</b>	<b>-101'931'702.70</b>	<b>-96'763'000.00</b>	<b>-5'168'702.70</b>	<b>-94'137'939.53</b>
4001	IMPOT SUR LE REVENU	-55'942'381.57	-57'200'000.00	1'257'618.43	-55'741'979.56
4002	IMPOT SUR LA FORTUNE	-17'928'881.05	-17'200'000.00	-728'881.05	-16'689'820.60
4003	IMPOT A LA SOURCE	-899'998.49	-1'200'000.00	300'001.51	-1'229'871.89
4004	IMPOT SPECIAL DES ETRANGERS	-2'088'944.34	-4'200'000.00	2'111'055.66	-2'885'824.78
4011	IMPOT BENEFICE SUR SOCIETES	-12'595'848.35	-2'400'000.00	-10'195'848.35	-3'618'676.80
4012	IMPOT CAPITAL SUR SOCIETES	-1'793'413.80	-2'500'000.00	706'586.20	-4'055'683.60
4013	IMPOT COMPLEMENTAIRE SUR IMMEUBLES	-443'570.25	-400'000.00	-43'570.25	-372'675.20
4020	IMPOT FONCIER	-3'727'357.05	-3'600'000.00	-127'357.05	-3'696'803.45
4040	IMPOT SUR DROITS DE MUTATION	-4'347'950.20	-3'600'000.00	-747'950.20	-4'021'807.65
4050	IMPOT SUR LES SUCCESSIONS ET DONATIONS	-2'095'407.60	-4'400'000.00	2'304'592.40	-1'762'846.00
4061	IMPOT SUR LES CHIENS	-67'950.00	-63'000.00	-4'950.00	-61'950.00
<b>41</b>	<b>PATENTES, CONCESSIONS</b>	<b>-26'209.35</b>	<b>-25'000.00</b>	<b>-1'209.35</b>	<b>-25'750.20</b>
4101	PATENTES BOISSONS, TABACS	-26'209.35	-25'000.00	-1'209.35	-25'750.20
<b>42</b>	<b>REVENUS DU PATRIMOINE</b>	<b>-7'346'637.88</b>	<b>-7'629'000.00</b>	<b>282'362.12</b>	<b>-7'457'940.03</b>
4221	INTERETS DE RETARD + MAJORATIONS	-580'236.22	-1'000'000.00	419'763.78	-979'600.16
4222	INTERETS & DIVIDENDES DES PLACEMENTS	-1'10'269.80	-150'000.00	39'730.20	-160'991.90
4231	LOYERS BATIMENTS PATRIMOINE FINANCIER	-1'889'497.60	-1'777'200.00	-112'297.60	-1'861'177.55
4232	LOYERS TERRAINS & FERMAGE PATRIMOINE	-748'755.40	-648'000.00	-100'755.40	-513'574.80
4242	GAIN COMPTABLE IMMEUBLES PATRIMOINE FINANCIER	-70'000.00	-70'000.00	-70'000.00	-70'000.00
4271	LOYERS BATIMENTS PATRIMOINE ADMINISTRATIF	-1'313'407.93	-1'316'700.00	3'292.07	-1'247'410.07
4272	REDEVANCES UTILISATION DOMAINE PUBLIC	-1'787'551.43	-1'842'500.00	54'948.57	-1'811'865.69
4273	LOCATION D'OBJETS MOBILIERS	-846'919.50	-894'600.00	47'680.50	-883'319.86
<b>43</b>	<b>TAXES, EMOLUMENTS, PRODUITS DES VENTES</b>	<b>-19'161'514.80</b>	<b>-19'090'100.00</b>	<b>-71'414.80</b>	<b>-19'438'883.05</b>
4309	AUTRES TAXES DE REMPLACEMENT	-38'500.00	-38'500.00	-38'500.00	-18'000.00
4312	EMOLUMENTS POLICE & CONTROLE HABITANTS	-292'745.12	-260'000.00	-32'745.12	-268'827.70
4313	EMOLUMENTS ADMINISTRATIFS	-2'144'422.70	-1'628'800.00	-51'622.70	-1'379'533.55
4331	PARTICIPATION A DES FRAIS DE PENSION	-50'627.50	-113'000.00	62'372.50	-66'524.00
4342	TAXES PERIODIQUES UTILISATION & ENTRETENIEN	-5'625'944.28	-5'777'100.00	151'155.72	-5'827'867.93



Comptes de fonctionnement		Comptes 2021	Budget 2021	Ecart	Comptes 2020
<b>43</b>	<b>TAXES, EMOLUMENTS, PRODUITS DES VENTES</b>				
4343	TAXE ECOWATT	-120'206.79	-120'000.00	-206.79	-125'561.72
4351	VENTES EAU, ENERGIE & COMBUSTIBLE	-8'149'941.25	-8'199'900.00	49'958.75	-8'500'474.80
4352	VENTES IMPRIMES, MATERIEL PEDAGOGIQUE	-381.90		-381.90	-398.40
4353	VENTES PAR LES MAGASINS COMMUNAUX	-26'794.94	-17'000.00	-9'794.94	-21'859.65
4354	VENTES OBJETS MOBILIERS USAGES & PRODUITS RECUPERATION	-2'16'380.42	-87'200.00	-129'180.42	-94'305.73
4355	VENTES EXPLOITATIONS AGRICOLES, VITICOLES	-430'140.75	-418'000.00	-12'140.75	-344'728.75
4356	FACTURATION DE SERVICES A DES TIERS	-330'926.23	-292'000.00	-38'926.23	-322'564.12
4357	BENEFICE SUR INVENTAIRE	-21'375.50	-2'000.00	-19'375.50	-38'168.00
4359	VENTES ET PRESTATIONS DIVERSES	-2'14'041.37	-3'13'900.00	99'858.63	-232'740.90
4360	REMBOURSEMENT DE TIERS	-2'081'421.04	-1'978'300.00	-103'121.04	-2'172'124.84
4361	REMBOURSEMENT DE TRAITEMENTS	-407'527.70	-241'000.00	-166'527.70	-466'825.95
4362	REMBOURSEMENT DE FRAIS	-12'907.85	-11'000.00	-1'907.85	-14'013.20
4363	REMBOURSEMENT DE DOMMAGES	-1'967.35	-500.00	-1'467.35	-5'373.15
4370	AMENDES SOUSTRACIONS IMPÔTS	-62'462.55		-62'462.55	-6'875.00
4390	AUTRES RECETTES	-24'157.46	-41'400.00	17'242.54	-49'806.61
4391	FINANCES DE NATURALISATION	-49'400.00	-10'000.00	-39'400.00	-27'400.00
4392	FINANCES D'ENTREES	-789'242.10	-1'045'000.00	255'757.90	-696'489.05
<b>44</b>	<b>PART A DES RECETTES CANTONALES SANS AFFECTATION</b>	<b>-4'712'796.06</b>	<b>-3'378'000.00</b>	<b>-1'334'796.06</b>	<b>-4'108'340.52</b>
4410	REDISTRIBUTION VIA AVS TAXE SUR LE CO2	-6'858.30		-6'858.30	-12'585.85
4411	PART SUR GAINS IMMOBILIERS	-3'076'179.35	-2'500'000.00	-576'179.35	-3'175'239.05
4440	COMPENSATION CANTONALE RIE III	-1'629'758.41	-878'000.00	-751'758.41	-920'515.62
<b>45</b>	<b>PARTICIPATIONS ET REMBOURSEMENTS DE COLLECTIVITES PUBLIQUES</b>	<b>-17'501'730.69</b>	<b>-17'145'900.00</b>	<b>-355'830.69</b>	<b>-17'252'863.17</b>
4512	PARTICIP. DU CANTON A DES CHARGES D'ENSEIGNEMENT	-3'121.00	-32'000.00	28'879.00	-56'186.60
4513	PARTICIP. DU CANTON A DES CHARGES CULTURE	-100'000.00	-100'000.00		-100'000.00
4515	PARTICIP. DU CANTON A DES CHARGES DE PREVOYANCE	-9'630.60	-20'500.00	10'869.40	-14'380.50
4516	PARTICIP. DU CANTON A DES CHARGES D'AMENAGEMENT				8'700.00
4517	PARTICIPATION CANTONALE	-64'436.00	-60'000.00	-4'436.00	-48'817.00
4518	PARTICIP. DU CANTON A DES CHARGES ECONOMIE	-32'397.30	-10'000.00	-22'397.30	-69'077.30
4521	PARTICIPATION DES COMMUNES	-3'186.85	-4'000.00	813.15	-680.00
4522	PARTICIP. DE COMMUNES A DES CHARGES D'ENSEIGNEMENT	-1'164'863.25	-1'175'600.00	10'736.75	-1'341'714.95

Comptes de fonctionnement		Comptes 2021	Budget 2021	Ecart	Comptes 2020
<b>45</b>	<b>PARTICIPATIONS ET REMBOURSEMENTS DE COLLECTIVITES PUBLIQUES</b>				
4523	PARTICIP. DE COMMUNES A DES CHARGES CULTURELLES	-5'000.00	-5'000.00		-5'000.00
4524	PARTICIP. DE COMMUNES A DES CHARGES D'HYGIENE	-3'600.00	-2'500.00	-1'100.00	
4527	PARTICIP. DE COMMUNES A DES CHARGES TRAFIC	-16'115'495.69	-15'736'300.00	-379'195.69	-15'625'706.82
<b>46</b>	<b>AUTRES PARTICIPATIONS ET SUBVENTIONS</b>	<b>-153'222.35</b>	<b>-188'800.00</b>	<b>35'577.65</b>	<b>-162'240.00</b>
4656	PARTICIPATION DE TIERS, TRAVAUX PUBLICS	-1'46'945.00	-188'800.00	41'855.00	-162'240.00
4690	DONS ET LEGS	-6'277.35		-6'277.35	
<b>48</b>	<b>PRELEVEMENTS SUR LES FONDS ET FINANCEMENTS SPECIAUX</b>	<b>-2'038'495.09</b>	<b>-1'903'800.00</b>	<b>-134'695.09</b>	<b>-4'282'570.62</b>
4801	PRELEVEMENT SUR FONDS DE RENOUVELLEMENT MATERIEL	-29'371.65	-55'000.00	25'628.35	-49'791.95
4802	PRELEVEMENT SUR FONDS COLLECTIONS, MUSEES	-1'78'979.70	-163'300.00	-15'679.70	-130'264.80
4803	PRELEVEMENT SUR FONDS RENOVATION BATIMENTS	-471'407.80	-584'100.00	112'692.20	-513'614.96
4809	PRELEVEMENT SUR AUTRES FONDS RESERVE	-1'358'735.94	-1'101'400.00	-257'335.94	-3'588'898.91
<b>49</b>	<b>IMPUTATIONS INTERNES</b>	<b>-10'415'569.66</b>	<b>-10'393'600.00</b>	<b>-21'969.66</b>	<b>-9'861'756.24</b>
4901	IMPUTATIONS INTERNES DE FRAIS PERSONNEL	-330'530.39	-283'800.00	-46'730.39	-357'164.85
4902	IMPUTATIONS INTERNES DE BIENS, SERVICES	-4'796'640.35	-4'976'500.00	179'859.65	-4'606'676.74
4903	IMPUTATIONS INTERNES D'EAU, D'ENERGIE	-13'068.75	-68'100.00	55'031.25	-5'886.25
4904	IMPUTATIONS INTERNES DE LOYERS & REDEVANCES	-677'700.00	-677'700.00		-677'700.00
4907	PART AUX FRAIS D'EXPLOITATION DU COLLEGE A. REYMOND	-1'933'985.29	-1'616'500.00	-317'485.29	-1'695'421.54
4909	IMPUTATIONS INTERNES DIVERSES	-2'663'644.88	-2'771'000.00	107'355.12	-2'518'906.86