



Information aux riverains de l'av. du Prieuré, des rues de la Gare, du Midi et du Centre

Traité par : Régis Brasey
Réf. : 2022-11-02_Annonce fin travaux Etape 9 - circulation
bourg

Pully, le 2 novembre 2022

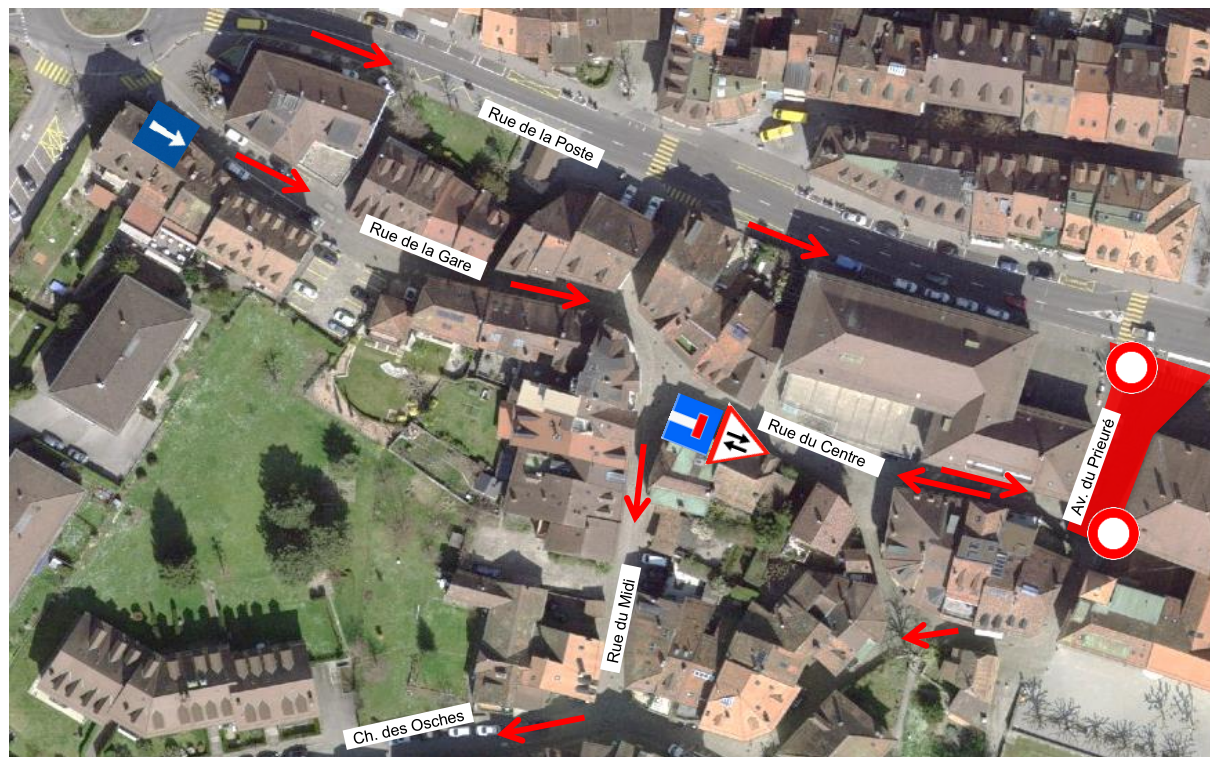
Rue de la Poste et av. Samson Reymondin Etape 9 : mise en séparatif et réaménagement de la rue de la Gare

Madame, Monsieur,

Nous vous informons que les travaux de mise en séparatif du réseau d'assainissement ainsi que de réaménagement de la rue de la Gare se sont achevés.

Les travaux qui sont en cours sur l'av. du Prieuré devraient, quant à eux, être terminés d'ici la fin du mois.

Dès le lundi 7 novembre 2022, la circulation dans le vieux bourg sera modifiée avec un accès depuis la rue de la Gare. La rue du Centre sera sans issue et la circulation s'y fera à double sens.



 Zone de travaux

Toutes les informations relatives à la circulation sont également disponibles en tout temps sur le site Internet de la Ville, sous la rubrique « Chantiers/Travaux ».

Nous vous demandons de faire preuve de prudence aux abords du chantier et de vous conformer à la signalisation et aux déviations qui seront mises en place par le Sgtn M. Regazzoni de Police Est Lausannois (☎ 021/721.33.11), ainsi qu'aux directives du responsable du chantier, M. R. Brasey (☎ 021/721.32.00).

Conscients des désagréments provoqués par ces travaux, nous vous remercions d'ores et déjà de votre compréhension et vous prions de croire, Madame, Monsieur, à l'expression de nos sentiments distingués.

Direction des travaux et des services industriels