

COMPTES 2022

ANALYSES ET COMMENTAIRES



TABLE DES MATIERES

PAGES

I	Commentaire général
II	Boucllement des comptes 2022
III et IV	Analyse du résultat des comptes 2022
V et VI	Emprunts à moyen et long terme
VII	Dépenses d'investissements
VII	Fonds de réserves, fonds divers
VIII à XII	Effectif du personnel communal
XIII	Effectif du personnel régional

Pour information, diverses annexes :

1 à 14	Bilan détaillé
15 à 23	Comptes d'investissements détaillés
24	Récapitulation investissements
25 à 27	Evolution des fonds de réserve, de renouvellement et de rénovation
28 à 34	Compte de fonctionnement par nature détaillé

COMPTES COMMUNAUX 2022

Commentaire général

Total des charges	CHF	161'857'982.58
Total des revenus	CHF	-152'594'668.18
Excédent des charges ou déficit	CHF	<u><u>9'263'314.40</u></u>

alors que le budget (avec les crédits supplémentaires) prévoyait un déficit d'environ CHF 7.2 mios.

L'écart entre le budget (avec les crédits supplémentaires) et les comptes est le résultat cumulé d'une multitude de facteurs.

Nous pouvons résumer le résultat des comptes 2022 de la manière suivante :

Déficit selon budget 2022 (yc crédits supplémentaires)	CHF	-7'169'300.00
Non dépenses sur les frais de personnel	CHF	1'116'481.00
Non dépenses sur les biens, services et marchandises	CHF	1'584'698.96
Non dépenses sur les aides et subventions	CHF	835'816.64
Non dépenses sur les intérêts passifs	CHF	263'494.84
Non dépenses sur les amortissements	CHF	960'386.02
Augmentation attributions fonds + financements spéciaux	CHF	-1'457'433.50
Non dépenses participation financement transports publics	CHF	214'469.00
Non dépenses particip. financement police intercommunale	CHF	951'827.10
Décompte final 2021 péréquations	CHF	4'966'584.00
Augmentation dépenses autres rembts, particip. coll. publiques	CHF	-253'163.62
Diminution des recettes fiscales	CHF	-12'795'911.51
Diminution des revenus du patrimoine	CHF	-156'703.71
Augmentation des taxes, émoluments et prod. des ventes	CHF	1'592'636.28
Augmentation part. et rembt de collectivités publiques	CHF	762'603.07
Augmentation des autres participations et subventions	CHF	1'602.65
Diminution prélèvements fonds et financements spéc.	CHF	-681'401.62
Excédent de charges des comptes 2022	CHF	<u><u>-9'263'314.40</u></u>

Ce résultat global nous conduit à constater que la marge d'autofinancement est négative d'environ CHF 1.4 millions :

Montant du résultat des comptes 2022	CHF	-9'263'314.40
Amortissements comptables	CHF	6'270'992.85
Défalcation d'impôts	CHF	526'321.13
Imputations internes (charges)	CHF	9'880'543.02
Imputations internes (revenus)	CHF	-9'880'543.02
Attributions aux fonds et financements spéciaux	CHF	2'304'933.50
Prélèvements dans les fonds et financements spéciaux	CHF	-1'286'398.38
Marge d'autofinancement	CHF	<u><u>-1'447'465.30</u></u>

BOUCLEMENT DES COMPTES 2022

Ainsi, durant l'exercice 2022, c'est un déficit de CHF 9'263'314.40 qui a été réalisé. Par conséquent, cette somme sera comptabilisée en diminution du capital au passif du bilan de notre Commune. Ce dernier se présente de la manière suivante :

Fortune communale - Capital au 1er janvier 2022	CHF	12'605'798.23
Déficit de l'exercice 2022	CHF	-9'263'314.40
Fortune communale - Capital au 31 décembre 2022	CHF	<u><u>3'342'483.83</u></u>

Nous reproduisons ci-après l'analyse du bouclage des comptes de l'exercice 2022 avec quelques explications :

Résultats comparatifs

Résultat des comptes 2022	CHF	-9'263'314.40
Excédent de charges selon budget 2022 (yc crédits supp.)	CHF	-7'169'300.00
Diminution du résultat, soit augmentation du déficit	CHF	<u><u>-2'094'014.40</u></u>

ANALYSE DU RESULTAT DES COMPTES 2022

EVOLUTION COMPAREE DES CHARGES PAR NATURE

<u>Chapitres</u>	<u>Comptes 2022</u>	<u>Budget 2022 (vc crédits supp.)</u>	<u>Différences</u>	<u>Explications</u>
30 Autorités et personnel	30'148'819.00	31'265'300.00	-1'116'481.00	selon écarts enregistrés dans les services : chapitre 1 -84'484.77 chapitre 2 10'324.30 chapitre 3 -338'467.85 chapitre 4 -172'081.10 chapitre 5 -246'469.15 chapitre 6 -11'217.60 chapitre 7 -245'096.91 chapitre 8 -28'987.92
31 Biens, services, marchandises	21'224'701.04	22'809'400.00	-1'584'698.96	diverses économies et/ou travaux reportés : chapitre 1 -413'939.18 chapitre 2 9'746.68 chapitre 3 -337'154.53 chapitre 4 -67'741.86 chapitre 5 -326'429.38 chapitre 6 -18'564.53 chapitre 7 -78'735.54 chapitre 8 -351'880.62
32 Intérêts passifs	822'305.16	1'085'800.00	-263'494.84	
33 Amortissements	6'797'313.98	7'757'700.00	-960'386.02	conséquences financières liées à : Défalcation impôt 26'321.13 Am. comptables -986'707.15
35 Remboursements, participations et subv. à des collectivités	84'857'283.52	90'737'000.00	-5'879'716.48	conséquences financières liées à/aux : Transports -214'469.00 STEP -90'870.24 Particip. ASEL -951'827.10 Part. réforme pol. -119'240.00 Particip. SDIS -64'477.12 Facture sociale -4'015'805.20 Alim. péréquation -63'766.00 Divers -359'261.82
36 Aides et subventions	5'822'083.36	6'657'900.00	-835'816.64	Subventions accueil familial de jour, Fondation de l'enfance jeunesse
38 Attributions aux fonds et financements spéciaux	2'304'933.50	847'500.00	1'457'433.50	Fonds égal. OM 197'497.52 Fonds égal. EP 71'306.74 Fonds égal. Eau 432'506.56 Fonds égal. Elec. 666'068.98 Divers écarts 90'053.70
39 Imputations internes	9'880'543.02	9'731'400.00	149'143.02	Selon mise en compte
	161'857'982.58	170'892'000.00	-9'034'017.42	Diminution brute des charges

EVOLUTION COMPAREE DES REVENUS PAR NATURE

<u>Chapitres</u>	<u>Comptes 2022</u>	<u>Budget 2022 (vc crédits supp.)</u>	<u>Différences</u>	<u>Explications</u>
40 Impôts	89'131'103.39	101'953'000.00	-12'821'896.61	pers. phys. -7'096'411.91 pers. morales -2'626'503.35 succ. donations -2'469'625.35 impôt foncier 124'738.75 droits mutation -763'744.75 impôts divers 9'650.00
41 Patentes, concessions	28'865.55	26'000.00	2'865.55	selon facturation
42 Revenus du patrimoine	7'941'696.29	8'098'400.00	-156'703.71	int. retard (impôts) -427'163.14 rendement imm. 352'547.73 int. et dividendes -82'088.30
43 Taxes, émoluments, produits des	21'781'536.28	20'188'900.00	1'592'636.28	taxes 145'373.60 ventes et prest. 773'460.53 rembts de tiers 468'224.14 divers 205'578.01
44 Parts à des recettes cantonales sans affectation	3'976'019.55	3'952'900.00	23'119.55	Gain imm. + part cant. RIE III
45 Participations et remboursements de collectivités publiques	18'379'703.07	17'617'100.00	762'603.07	décompte final péréquation 2021
46 Autres participations et subventions	188'802.65	187'200.00	1'602.65	Dons et legs
48 Prélèvements sur les fonds de réserves et de renouvellement	1'286'398.38	1'967'800.00	-681'401.62	Prél. réserve déb. fiscaux
49 Imputations internes	9'880'543.02	9'731'400.00	149'143.02	selon mise en compte
	<u>152'594'668.18</u>	<u>163'722'700.00</u>	<u>-11'128'031.82</u>	Diminution brute des revenus

Résultat de l'analyse des comptes 2022

Preuve arithmétique

Total des différences enregistrées sur les revenus
montant auquel il faut ajouter les diminutions sur les charges :

CHF -11'128'031.82

Total des différences enregistrées sur les charges

CHF 9'034'017.42

Diminution du résultat

CHF -2'094'014.40

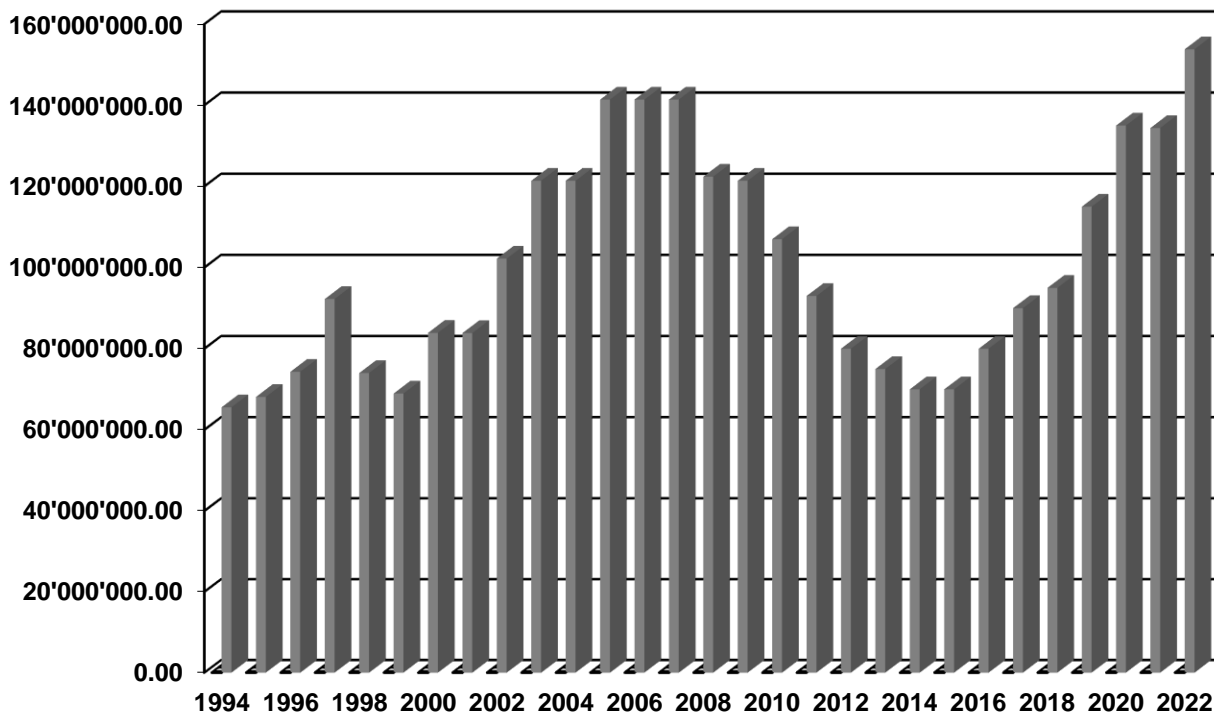
(conforme au montant figurant sous rubrique
"Résultats comparatifs", page précédente)

EMPRUNTS A MOYEN ET LONG TERME

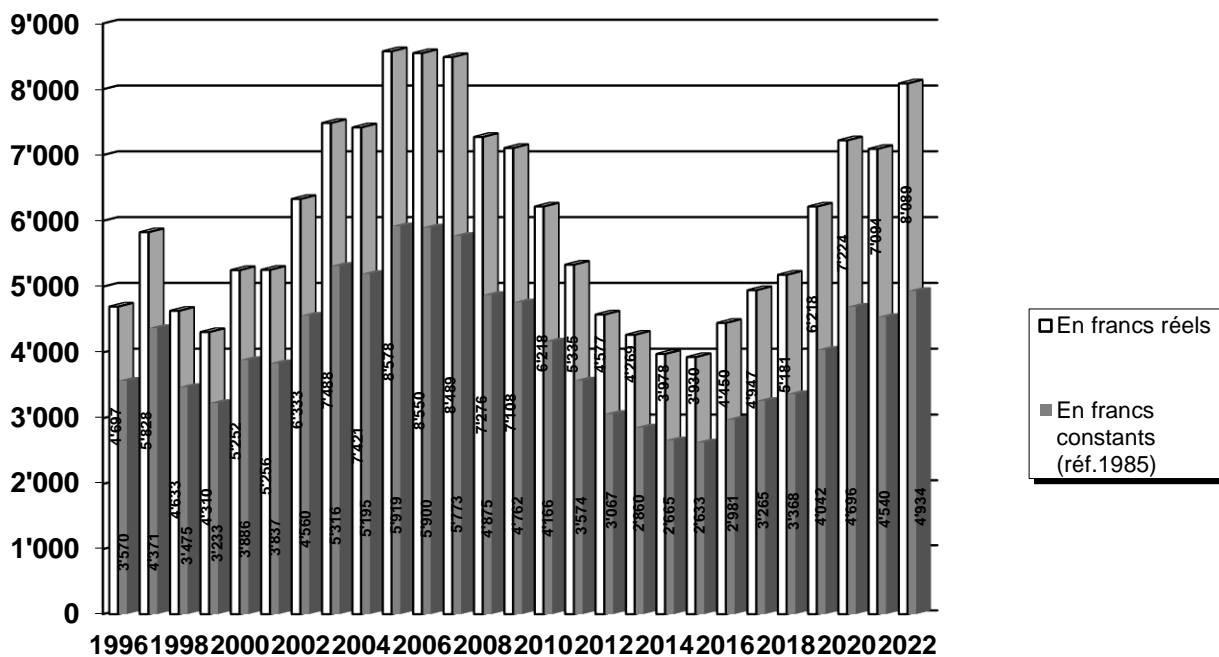
En 2022, la situation de la dette communale a évolué de la manière suivante :

Dette consolidée au 1^{er} janvier 2022	CHF	134'400'000.00
Amortissements contractuels	CHF	-600'000.00
Emprunt UBS SA - 2020-2045	CHF	-600'000.00
Souscription d'emprunts		
Emprunt BCV - 2022-2032 (2.24%)	CHF	10'000'000.00
Emprunt Postfinance - 2022-2026 (1.72%)	CHF	10'000'000.00
Emprunt Postfinance - 2022-2037 (2.45%)	CHF	<u>15'000'000.00</u>
	sous-total	35'000'000.00
Remboursement d'emprunts		
Emprunt CP Lucerne - 2012-2022 (1.10%)	CHF	-7'000'000.00
Emprunt Postfinance - 2012-2022 (1.26%)	CHF	<u>-8'000'000.00</u>
	sous-total	-15'000'000.00
Dette consolidée au 31 décembre 2022	CHF	<u><u>153'800'000.00</u></u>

DETTE COMMUNALE CONSOLIDEE



EVOLUTION DE LA DETTE PAR HABITANT Population au 31.12.2022 : 19'014



DEPENSES D'INVESTISSEMENTS EN 2022

Le plan d'investissements a enregistré en 2022 des dépenses pour un montant de **CHF 13'140'886.70**.

Celles-ci ont été comptabilisées comme suit :

Dépenses du patrimoine financier, sans obligation d'amortir	CHF	néant
Dépenses des services industriels portées en augmentation des réseaux d'eau et d'électricité, à amortir	CHF	1'672'052.54
Diverses dépenses d'investissements portées au bilan, à amortir	CHF	11'468'834.16
Total justificatif	CHF	<u>13'140'886.70</u>

FONDS DE RESERVES, FONDS DIVERS

Dans la mesure du possible, nous avons veillé à limiter les écritures comptables relatives aux fonds de réserves, de renouvellement du matériel et de rénovation des immeubles.

Le maintien de certains comptes au bilan, ou inventoriés dans la liste des engagements hors bilan, découle d'obligations légales ou relève de procédures comptables telles que celles définies dans le règlement sur la comptabilité des communes.

Effectif du personnel communal fixe Comptes 2022

N° comptes	Chapitres administratifs et fonctions	Nb collab.	EPT
110.3011	SECRETARIAT MUNICIPALITE		
	secrétaire municipal·e	1	1.00
	adjoint·e·s	2	2.00
	secrétaires-assistant·e·s	2	1.70
	juristes	2	1.00
	téléphoniste	2	1.00
	huissiers/huissières	2	1.20
		11	7.90
130.3011	SERVICE DES RESSOURCES HUMAINES		
	chef·fe de service	1	1.00
	adjoint·e	1	0.90
	spécialiste RH	1	0.90
	chargé·e de sécurité	1	0.80
		4	3.60
142.3011	COMMUNICATION		
	délégué·e à la communication	1	0.80
	chargé·e de communication	1	0.80
	médiamaticien·ne	1	1.00
	webmaster	1	0.50
		4	3.10
150.3011	BIBLIOTHEQUE COMMUNALE		
	bibliothécaire responsable	1	0.90
	bibliothécaires	2	1.50
	agent·e en information documentaire	1	0.80
		4	3.20
153.3011	MUSEE		
	directeur/directrice du musée	1	0.70
	conservateurs/conservatrices	4	3.10
	responsable médiation	1	0.90
	administrateurs/administratrices culturel·le·s	2	1.60
	employé·e d'administration	1	0.50
	spécialiste en communication	2	1.40
		11	8.20
154.3011	THEATRE DE L'OCTOGONE		
	directeur/directrice	1	0.80
	administrateur/administratrice	1	0.80
	responsable de billetterie	1	1.00
	chef·fe régisseur/régisseuse	1	1.00
	responsable communication	1	0.50
	régisseurs/régisseuses	2	1.60
		7	5.70

N° comptes	Chapitres administratifs et fonctions	Nb collab.	EPT
155.3011	CULTURE ET LOISIRS		
	gérant·e théâtre de la Voirie	1	0.90
		1	0.90
171.3011	PISCINE PULLY - PLAGE (32%)		
	gardien·ne chef·fe	1	0.32
	gardien·ne·s	4	1.28
		5	1.60
172.3011	PORT DE PLAISANCE (24%)		
	gardes-port	5	1.20
			1.20
173.3011	PISCINE COUVERTE (44 %)		
	gardien·ne·s	5	2.20
			2.20
190.3011	SERVICE INFORMATIQUE		
	chef·fe de service	1	1.00
	responsable infrastructure informatique	1	1.00
	responsable projets & opérations	1	1.00
	ingénieur·e·s système	4	3.80
	webmaster	1	0.50
	responsable archives	1	0.90
	archiviste	1	0.90
	10	9.10	
200.3011	SERVICE DES FINANCES		
	chef·fe de service	1	1.00
	adjoint·e	1	0.50
	responsable financier/financière	1	1.00
	comptable	1	0.60
	analyste financier/financière	1	1.00
	5	4.10	
300.3011	DOMAINES, GERANCES ET SPORTS		
	chef·fe de service	1	1.00
	adjoint·e·s	2	1.95
	secrétaires-réceptionnistes	2	1.10
	secrétaire-comptable	1	1.00
	responsable du secrétariat	1	1.00
	gérant·e d'immeuble	1	1.00
	chef·fe de projets en bâtiments	1	1.00
	chef·fe d'équipe	1	1.00
	platrier/platrière-peintre	1	1.00
	menuisiers/menuisières-ébénistes	2	2.00
	ouvriers/ouvrières polyvalent·e·s	2	2.00
		15	14.05

N° comptes	Chapitres administratifs et fonctions	Nb collab.	EPT
320.3011	FORETS		
	contremaître/contremaîtresse	1	1.00
	forestiers-bûcherons / forestières-bûcheronnes	2	2.00
		3	3.00
330.3011	VIGNES		
	chef-fe d'exploitation	1	1.00
	vigneron-ne	1	1.00
		2	2.00
351.3011	BATIMENTS ADMINISTRATIFS ET LOCATIFS		
	concierges	3	2.90
		3	2.90
410.3011	SERVICE TECHNIQUE (RAC)		
	chef-fe de service	1	1.00
	chef-fe de réseau	1	1.00
	coordinateur/coordinatrice DTSI	1	0.90
	responsable bureau technique	1	1.00
	ingénieur-e-s	4	3.45
	responsable secrétariat	1	1.00
	secrétaires-assistant-e-s	2	1.60
	chef-fe-s de chantier	5	5.00
	adjoint-e-technique, responsable unité BT-SIT	1	1.00
	géomaticien-ne-s	4	3.90
	dessinateur/dessinatrice en génie civil	1	1.00
	délégué-e à l'énergie	1	0.70
	23	21.55	
420.3011	URBANISME ET ENVIRONNEMENT		
	chef-fe de service	1	1.00
	adjoint-e-s	3	2.90
	responsable de chantiers interservices	1	1.00
	responsable secrétariat	1	1.00
	secrétaire-assistant-e	2	2.00
	technicien-ne-s police des constructions	4	3.90
	architectes	3	2.80
	urbanistes	2	1.60
	architectes-paysagistes	1	1.00
		18	17.20
431.3011	VOIRIE		
	chef-fe d'exploitation	1	1.00
	chef-fe d'équipe	1	1.00
	ouvriers/ouvrières d'exploitation II et chauffeurs/chauffeuses	13	13.00
	ouvrier/ouvrières d'exploitation I	1	1.00
	16	16.00	
441.3011	PARCS - PROMENADES - CIMETIERES		
	chef-fe jardinier/jardinière	1	1.00
	chef-fe-s d'équipe	3	3.00
	jardiniers/jardinières	6	5.50
	10	9.50	

N° comptes	Chapitres administratifs et fonctions	Nb collab.	EPT
460.3011	CANALISATIONS ET EPURATION		
	exploitant·e·s réseau d'assainissement	2	1.75
	chef·fe de la STEP	1	1.00
		3	2.75
500.3011	INFRASTRUCTURES SCOLAIRES		
	chef·fe de service	1	0.50
	responsable administration scolaire	1	1.00
	secrétaire	1	1.00
		3	2.50
512.3011	BATIMENTS SCOLAIRES		
	responsable facility management	1	1.00
	concierges	10	10.00
		11	11.00
570.3011	CAMPS SCOLAIRES ET COLONIES		
	responsable animation et activité parascolaire	1	0.50
	responsable home-école	1	0.90
	cuisinier/cuisinière	1	1.00
	intendant·e·concierger	1	1.00
		4	3.40
620.3011	OFFICE DE LA POPULATION		
	chef·fe d'office	1	1.00
	employé·e·s d'administration	4	3.70
		5	4.70
710.3011	SERVICE SOCIAL COMMUNAL		
	chef·fe de service	1	0.50
	responsable	1	1.00
	secrétaires·assistant·e·s	2	1.10
	responsable animation et activité parascolaire	1	0.50
	responsable Espace Jeunes	1	0.80
	monitrice	1	0.80
	animateur en milieu scolaire	1	0.80
		8	5.50
740.3011	OFFICE DU LOGEMENT		
	responsable de l'office du logement	1	1.00
		1	1.00
760.3011	ACCUEILLANT·E·S EN MILIEU FAMILIAL		
	coordinateur/coordinatrice accueillant·e·s en milieu familial	1	0.50
	employé·e d'administration	1	0.30
		2	0.80
801.3011	SERVICES INDUSTRIELS - COMPTAGE ET SECURITE		
	employé·e·s d'administration	3	2.00
		3	2.00

N° comptes	Chapitres administratifs et fonctions	Nb collab.	EPT
------------	---------------------------------------	------------	-----

812.3011	SERVICES INDUSTRIELS - EAUX		
	chef-fe d'exploitation	1	0.95
	chef-fe d'équipe	1	1.00
	appareilleurs/appareilleuses	3	3.00
		5	4.95

823.3011	SERVICES INDUSTRIELS - ELECTRICITE		
	chef-fe d'exploitation	1	1.00
	chef-fe d'équipe	1	1.00
	monteurs-électriciens / monteuses-électriciennes	5	4.30
		7	6.30

Sous-totaux	204.00	181.90
-------------	---------------	---------------

TOTAL COMMUNAL EN 2022 EN EPT

TOTAL COMMUNAL BUDGETE EN 2022 EN EPT

Différence de comptes à budget

181.90
180.35

1.55

Effectif du personnel régional Comptes 2022

N° comptes	Chapitres administratifs et fonctions	Nb collab.	EPT
470.3011	STEP		
	employé·e·s d'exploitation	2	2.00
	laborantin·e	1	0.30
		3	2.30
422.3011	SDEL		
	chef·fe de projet	1	0.90
	urbaniste	1	0.80
	secrétaire	1	0.40
		3	2.10
650.3011	SDIS		
	secrétaire	1	0.40
		1	0.40

Sous-totaux

7	4.80
----------	-------------

TOTAL REGIONAL 2022 EN EPT

4.80

TOTAL REGIONAL 2021 EN EPT

4.80

Différence de comptes à comptes

0.00

	2022	2021	Ecart	Ecart %
91 A C T I F	244'379'268.39	242'389'166.73	1'990'101.66	0.82
910 DISPONIBILITES	19'026'802.21	21'851'148.77	-2'824'346.56	-12.93
9100 CAISSES	20'022.65	20'358.90	-336.25	-1.65
9100.110.00 CAISSE : GREFFE MUNICIPAL	500.00	500.00		
9100.150.00 CAISSE : BIBLIOTHEQUE COMMUNALE	500.00	500.00		
9100.151.00 CAISSE : AFFAIRES CULTURELLES (BILLETTERIE)	1'000.00	995.50	4.50	0.45
9100.151.01 CAISSE : MUSEES	1'528.40	2'000.00	-471.60	-23.58
9100.151.02 CAISSE : THEATRE VOIRIE	2'342.20	1'000.40	1'341.80	134.13
9100.154.00 CAISSE : OCTOGONE	1'184.95	408.60	776.35	190.00
9100.173.00 CAISSE : PISCINES	1'900.00	1'400.00	500.00	35.71
9100.200.00 CAISSE : BOURSIER COMMUNAL	4'980.55	5'414.45	-433.90	-8.01
9100.300.00 CAISSE : DOMAINES	1'000.00	1'000.00		
9100.320.00 CAISSE : FORETS	200.00	200.00	-200.00	-100.00
9100.330.00 CAISSE : CAVE COMMUNALE	300.00	300.00		
9100.400.00 CAISSE : TRAVAUX / URBANISME	335.85	1'486.50	-1'150.65	-77.41
9100.600.00 CAISSE : POLICE	1'848.60	1'376.00	472.60	34.35
9100.620.00 CAISSE : OFFICE DE LA POPULATION	600.00	600.00		
9100.710.00 CAISSE : DJAS	2'002.10	3'177.45	-1'175.35	-36.99
9101 COMPTE DE CHEQUES POSTAUX	3'593'246.29	8'437'499.57	-4'844'253.28	-57.41
9101.151.00 CCP : BILLETTERIE	32'176.31	115'888.61	-83'712.30	-72.24
9101.200.00 CCP : BOURSIER COMMUNAL	2'489'962.12	7'153'183.45	-4'663'221.33	-65.19
9101.300.00 CCP : DIRECTION DES DOMAINES	931'609.83	1'031'631.37	-100'021.54	-9.70
9101.600.00 CCP : POLICE MUNICIPALE DE PULLY	139'498.03	136'796.14	2'701.89	1.98
9102 BANQUES	15'413'533.27	13'393'290.30	2'020'242.97	15.08
9102.151.00 CREDIT SUISSE 872.170.31-1 BILLETTERIE	189'695.76	98'562.32	91'133.44	92.46
9102.151.01 BCV - BILLETTERIE	34'956.50	8'140.50	26'816.00	329.41
9102.220.01 BCV 852.220.0	11'245'680.98	9'511'130.57	1'734'550.41	18.24
9102.220.02 BCV A 5356.90.37 (AFJ - DJAS)	114'740.48	226'141.27	-111'400.79	-49.26
9102.220.03 BCV S 203.51.03	24'752.00	25'904.90	-1'152.90	-4.45
9102.220.04 UBS 255.350 B1P	18'385.20	18'465.20	-80.00	-0.43
9102.220.09 BCV Z 5479.81.95 CAISSE	22'234.85	25'665.35	-3'430.50	-13.37
9102.220.12 BKB - BANQUE CANTONALE BALOISE 2540.0936.2001	403'540.25	73'565.05	329'975.20	448.55
9102.220.13 BCV 851.04.76 OCTOGONE	129'145.42	60'536.98	68'608.44	113.33
9102.220.50 BCV FDS FAVEUR DES JEUNES L0974.22.87	433'285.95	533'980.05	-100'694.10	-18.86
9102.220.51 B.RAIF.F. FDS BORGEAUD	1'004'627.43	1'004'713.81	-86.38	-0.01
9102.220.52 BCV FDS JOURDAN H5146.89.97	92'369.50	106'141.25	-13'771.75	-12.97
9102.220.53 B.RAIF.F. FDS JOURDAN	703'742.05	703'802.05	-60.00	-0.01
9102.220.54 BCV FDS AIDE PERS.SIT.FIN.DIFFICILE K0852.22.21	180'096.05	180'181.40	-85.35	-0.05
9102.220.55 B.RAIF.F. FDS PROV.BUT SOCIAL	602'844.20	602'900.95	-56.75	-0.01
9102.220.59 BCV FDS PAROISSES R5146.90.11	12'678.25	12'678.25		
9102.220.62 BCV FDS L.D. DE CARVALHO S5146.90.21	160'587.35	160'609.35	-22.00	-0.01
9102.220.65 BCV FDS FAVEUR DES ECOLES H5146.90.03	40'171.05	40'171.05		
911 DEBITEURS & COMPTES-COURANTS	31'980'200.32	33'723'059.05	-1'742'858.73	-5.17

Bilan

105 - BILAN Cpte N-Cpte N_1-E%

1.1.2022 - 31.12.2022

	2022	2021	Ecart	Ecart %
9111	4'123'873.36	3'126'278.17	997'595.19	31.91
9111.600.00		3'163.65	-3'163.65	-100.00
9111.800.11	4'123'873.36	3'123'114.52	1'000'758.84	32.04
9112	25'784'714.26	27'513'526.85	-1'728'812.59	-6.28
9112.210.01	16'809'784.34	16'856'226.73	-46'442.39	-0.28
9112.210.06	778'016.17	2'292'096.71	-1'514'080.54	-66.06
9112.210.10	70'693.37	295'768.63	-225'075.26	-76.10
9112.210.12	8'126'220.38	8'069'434.78	56'785.60	0.70
9115	2'071'612.70	3'083'154.03	-1'011'541.33	-32.81
9115.130.03	693.78	693.78		
9115.130.06	18'679.00	442.60	18'236.40	4'120.29
9115.130.08	20'460.15	5'664.75	14'795.40	261.18
9115.151.00	15'921.60	5'719.60	10'202.00	178.37
9115.151.01	605.00		605.00	
9115.200.00	10'830.10	7'914.80	2'915.30	36.83
9115.200.04		995.80	-995.80	-100.00
9115.200.05		14.00	-14.00	-100.00
9115.200.06		409.60	-409.60	-100.00
9115.200.07	1'718'354.62	2'787'547.15	-1'069'192.53	-38.36
9115.200.08	73'285.25	89'253.70	-15'968.45	-17.89
9115.200.30	1'986.00		1'986.00	
9115.200.37	1'170.00		1'170.00	
9115.350.00	75'905.05	89'353.05	-13'448.00	-15.05
9115.350.03	23'999.95	7'958.95	16'041.00	201.55
9115.350.07	151.00	151.00		
9115.710.00	6'610.20	1'080.00	5'530.20	512.06
9115.750.00	12'924.00	12'924.00		
9115.350.505	25'938.45	20'145.05	5'793.40	28.76
9115.350.506	42'333.35	31'851.70	10'481.65	32.91
9115.350.512	1'673.70	966.20	707.50	73.23
9115.350.520		326.00	-326.00	-100.00
9115.350.521	1'693.85	2'370.90	-677.05	-28.56
9115.350.540	246.10	246.10		
9115.350.571	12'457.75	11'356.35	1'101.40	9.70
9115.350.572	5'693.80	5'768.95	-75.15	-1.30
9119		100.00	-100.00	-100.00
9119.200.00		100.00	-100.00	-100.00
912	43'453'795.60	43'437'071.65	16'723.95	0.04
9123	43'252'085.95	43'252'085.95		
9123.140.00	3'255'142.45	3'255'142.45		
9123.310.00	300'000.00	300'000.00		
9123.310.01	200'000.00	200'000.00		
9123.330.00	150'000.00	150'000.00		
9123.350.00	27'436'171.00	27'436'171.00		
9123.350.01	303'225.80	303'225.80		

Bilan

105 - BILAN Cpte N-Cpte N_1-E%

1.1.2022 - 31.12.2022

	2022	2021	Ecart	Ecart %
9123.350.02	282'000.00	282'000.00		
9123.350.03	1'944'000.00	1'944'000.00		
9123.350.04	5'307'147.70	5'307'147.70		
9123.350.07	1'634'314.05	1'634'314.05		
9123.420.15	2'440'084.95	2'440'084.95		
9129	201'709.65	184'985.70	16'723.95	9.04
9129.330.00	201'709.65	184'985.70	16'723.95	9.04
913	6'233'878.15	6'728'427.15	-494'549.00	-7.35
9138	79'182.26	236'466.50	-157'284.24	-66.51
9138.000.00	55'210.01	200'622.40	-145'412.39	-72.48
9138.220.00	23'972.25	23'972.25		
9138.220.01				
9139	6'154'695.89	35'844.10	-35'844.10	-100.00
9139.000.00	5'724'117.85	6'491'960.65	-337'264.76	-5.20
9139.151.00	2'347.00	6'488'776.75	-764'658.90	-11.78
9139.350.01	790.95	2'254.00	93.00	4.13
9139.711.00	427'440.09	929.90	-138.95	-14.94
		427'440.09		
914	142'878'223.16	135'954'626.06	6'923'597.10	5.09
9141	63'582'590.56	61'143'204.83	2'439'385.73	3.99
9141.200.00		95'250.00	-95'250.00	-100.00
9141.420.01	994'347.15	1'028'600.15	-34'253.00	-3.33
9141.420.05	213'270.95	225'119.95	-11'849.00	-5.26
9141.420.13	126'837.91	76'324.46	50'513.45	66.18
9141.420.21	267'310.22	163'418.25	103'891.97	63.57
9141.420.22	109'093.05	55'274.20	53'818.85	97.37
9141.420.25	364'237.77	364'237.77		
9141.420.26	682'657.35	69'383.35	613'274.00	883.89
9141.420.39	125'840.81	136'311.81	-10'471.00	-7.68
9141.420.40	12'079.75	12'582.75	-503.00	-4.00
9141.420.41	47'271.10	50'902.10	-3'631.00	-7.13
9141.420.58	146'455.44	155'059.44	-8'604.00	-5.55
9141.420.60	1'132'400.46	1'192'001.46	-59'601.00	-5.00
9141.420.66	23'214.16	24'269.16	-1'055.00	-4.35
9141.420.67	1'308.00	1'378.00	-70.00	-5.08
9141.420.69	79'986.59	83'617.59	-3'631.00	-4.34
9141.420.72	189'623.60	284'422.60	-94'799.00	-33.33
9141.420.73	214'011.42	321'002.42	-106'991.00	-33.33
9141.420.74	784'712.81	1'177'010.81	-392'298.00	-33.33
9141.420.79	33'817.61	35'169.61	-1'352.00	-3.84
9141.420.81	341'208.00	341'208.00		
9141.420.88	145'000.70	153'530.70	-8'530.00	-5.56
9141.420.89	8'441.95	9'004.95	-563.00	-6.25
9141.420.91	34'962.50	36'481.50	-1'519.00	-4.16
9141.420.93	2'274'626.46	2'362'011.46	-87'385.00	-3.70

Bilan

105 - BILAN Cpte N-Cpte N_1-E%

1.1.2022 - 31.12.2022

	2022	2021	Ecart	Ecart %
9141.420.97	201'792.65	215'245.65	-13'453.00	-6.25
9141.420.99	172'242.45	179'411.45	-7'169.00	-4.00
9141.430.00	2'394'997.52	2'111'177.94	283'819.58	13.44
9141.430.01	468'639.10	485'977.10	-17'338.00	-3.57
9141.430.02	808'614.20	836'469.20	-27'855.00	-3.33
9141.430.04	86'009.50	89'446.50	-3'437.00	-3.84
9141.430.05	263'354.70	272'750.70	-9'396.00	-3.44
9141.430.06	1'122'795.95	1'097'642.85	25'153.10	2.29
9141.430.08	216'319.94	224'322.94	-8'003.00	-3.57
9141.430.09	617'324.46	448'952.50	168'371.96	37.50
9141.430.11	101'961.20	106'035.20	-4'074.00	-3.84
9141.430.12	62'854.95	62'854.95		
9141.430.13	773'879.47	744'636.84	29'242.63	3.93
9141.430.21	988'716.55	899'126.95	89'589.60	9.96
9141.430.22	1'707'203.20	1'222'444.55	484'758.65	39.65
9141.430.24	219'168.83	242'668.83	-23'500.00	-9.68
9141.430.25	680'738.00	680'738.00		
9141.430.26	1'913'509.22	658'972.20	1'254'537.02	190.38
9141.430.27	315'160.14	289'107.20	26'052.94	9.01
9141.430.29	365'307.30	365'307.30		
9141.430.30	169'945.65	158'508.10	11'437.55	7.22
9141.430.32	345'290.40	25'440.20	319'850.20	1'257.26
9141.430.35	1'362'257.75	1'475'396.75	-113'139.00	-7.67
9141.430.36	65'300.10	68'136.10	-2'836.00	-4.16
9141.430.37	555'939.04	598'638.04	-42'699.00	-7.13
9141.430.38	408'422.42	444'862.42	-36'440.00	-8.19
9141.430.39	271'611.55	294'210.55	-22'599.00	-7.68
9141.430.40	207'215.70	215'839.70	-8'624.00	-4.00
9141.430.42	614'081.20	641'958.20	-27'877.00	-4.34
9141.430.46	99'090.30	106'701.30	-7'611.00	-7.13
9141.430.49	169'920.98	184'059.98	-14'139.00	-7.68
9141.430.54	297'039.65	319'854.65	-22'815.00	-7.13
9141.430.55	179'593.23	192'402.23	-12'809.00	-6.66
9141.430.56	151'370.33	162'166.33	-10'796.00	-6.66
9141.430.57	6'655.30	7'167.30	-512.00	-7.55
9141.430.58	1'474'300.55	1'560'902.55	-86'602.00	-5.55
9141.430.59	53'262.75	63'914.75	-10'652.00	-16.67
9141.430.60	2'966'958.74	3'069'162.74	-102'204.00	-3.33
9141.430.62	49'041.65	52'103.65	-3'062.00	-5.88
9141.430.65	228'475.25	241'151.25	-12'676.00	-5.26
9141.430.66	375'200.54	392'233.54	-17'033.00	-4.34
9141.430.67	204'792.35	215'556.35	-10'764.00	-4.99
9141.430.68	24'884.20	26'265.20	-1'381.00	-5.26
9141.430.69	993'830.41	1'038'945.41	-45'115.00	-4.34
9141.430.70	127'382.50	132'683.50	-5'301.00	-4.00
9141.430.72	294'161.55	441'220.55	-147'059.00	-33.33

Bilan

105 - BILAN Cpte N-Cpte N_1-E%

1.1.2022 - 31.12.2022

	2022	2021	Ecart	Ecart %
9141.430.74	263'250.71	394'856.71	-131'606.00	-33.33
9141.430.79	250'300.49	260'301.49	-10'001.00	-3.84
9141.430.88	2'185'857.40	2'266'725.40	-80'868.00	-3.57
9141.430.89	229'067.55	238'219.55	-9'152.00	-3.84
9141.430.91	175'968.29	183'609.29	-7'641.00	-4.16
9141.430.93	166'509.15	173'162.15	-6'653.00	-3.84
9141.430.96	21'594.15	22'493.15	-899.00	-4.00
9141.430.97	1'346'338.80	1'400'127.80	-53'789.00	-3.84
9141.430.98	49'917.34	52'085.34	-2'168.00	-4.16
9141.430.99	1'926'675.45	2'006'853.45	-80'178.00	-4.00
9141.432.05	29'483.30	31'122.30	-1'639.00	-5.27
9141.432.06	105'379.28	105'379.28		
9141.432.13	76'898.40	75'182.77	1'715.63	2.28
9141.432.21	33'562.74	22'584.15	10'978.59	48.61
9141.432.22	20'563.02	20'563.02		
9141.432.25	44'888.50	44'888.50		
9141.432.26	49'004.65	47'649.40	1'355.25	2.84
9141.432.27	18'900.00	18'900.00		
9141.432.36	31'45.15	3'388.15	-243.00	-7.17
9141.432.60	4'760.43	5'011.43	-251.00	-5.01
9141.432.66	5'790.68	6'273.68	-483.00	-7.70
9141.432.69	22'831.25	24'734.25	-1'903.00	-7.69
9141.432.79	12'396.90	13'223.90	-827.00	-6.25
9141.432.88	40'830.00	43'232.00	-2'402.00	-5.56
9141.432.89	30'783.55	32'836.55	-2'053.00	-6.25
9141.432.97	9'460.95	10'091.95	-631.00	-6.25
9141.432.98	7'136.71	7'685.71	-549.00	-7.14
9141.432.99	27'911.86	29'905.86	-1'994.00	-6.67
9141.451.21	124'884.70	93'839.78	31'044.92	33.08
9141.451.60	53'407.01	57'224.01	-3'817.00	-6.67
9141.451.69	25'599.19	29'260.19	-3'661.00	-12.51
9141.451.88	72'157.31	78'175.31	-6'018.00	-7.70
9141.451.93	166'223.94	182'859.94	-16'636.00	-9.10
9141.451.95	109'659.13	123'381.13	-13'722.00	-11.12
9141.451.96	147'515.90	163'920.90	-16'405.00	-10.01
9141.451.97	37'719.50	41'494.50	-3'775.00	-9.10
9141.451.99	40'444.10	44'942.10	-4'498.00	-10.01
9141.460.00	-772'791.38	-811'062.38	38'271.00	4.72
9141.460.01	-1'706'302.23	-1'622'318.72	-83'983.51	-5.18
9141.460.02	-2'710'638.48	-2'592'332.87	-118'305.61	-4.56
9141.460.03	1'561'283.13	1'405'750.10	155'533.03	11.06
9141.460.04	855'143.64	829'743.69	25'399.95	3.06
9141.460.05	243'289.60	251'969.60	-8'680.00	-3.44
9141.460.06	1'314'145.25	1'314'145.25		
9141.460.08	207'255.20	214'923.20	-7'668.00	-3.57
9141.460.13	210'479.81	189'505.72	20'974.09	11.07

Bilan

105 - BILAN Cpte N-Cpte N_1-E%

1.1.2022 - 31.12.2022

	2022	2021	Ecart	Ecart %
19-02 CH. DES VIGNES / PRE DE LA TOUR, MISE EN SEPARATIF	2'457'534.50	2'374'530.25	83'004.25	3.50
19-03 BOVERATTES - INFRASTRUCTURES ET MISE EN SEPARATIF	984'223.25	877'536.85	106'686.40	12.16
19-10 TRAVAUX D'URGENCE GUISSAN-HALDIMAND	793'031.94	793'031.94		
17-17 PREAU/COLLEGES MISE EN SEPARATIF	975'071.25	975'071.25		
20-11 POSTE/SAMSON REYM. - INFRASTRUCT. + MISE EN SEPARATIF	1'986'068.34	747'390.40	1'238'677.94	165.73
20-16 REQUALIFICATION CH. DU RUISSELET	298'441.20	298'441.20		
13-07 CH. DE PALLIN	435'612.55	454'527.55	-18'915.00	-4.16
13-19 RAMUZ / SOURCE / CARVALHO	10'506.90	10'944.90	-438.00	-4.00
05-04 AV. DE LAVAUZ, CARREFOUR REYMONDIN	1'998'356.22	2'116'315.22	-117'959.00	-5.57
06-06 CH. DE L'AVENIR, MISE EN SEPARATIF	109'961.59	117'282.59	-7'321.00	-6.24
16-06 BD DE LA FORET & ARRET VAL-VERT	2'355'537.30	2'436'679.30	-81'142.00	-3.33
07-08 CH. DU CAUDOZ, ASSAINISSEMENT	208'509.00	221'523.00	-13'014.00	-5.87
07-16 CH. DE VILLARDIEZ, ASSAINISSEMENT	206'739.90	218'884.90	-12'145.00	-5.55
08-03 RTE DE VEVEY, ASSAINISSEMENT	394'848.35	416'754.35	-21'906.00	-5.26
08-04 COLL. A.-REYMOND, FAU-BLANC, MONTILLER	1'842'500.99	1'926'140.99	-83'640.00	-4.34
09-04 GRAND'RUE, AMENAGEMENTS URBAINS	155'433.87	163'603.87	-8'170.00	-4.99
09-12 REHABILITATION CH. DU RUISSELET	9'434.50	9'958.50	-524.00	-5.26
09-13 AV. DE BELMONT, CHANTEMERLE, GRILLON	1'033'540.10	1'080'458.10	-46'918.00	-4.34
14-07 RUE DU MIDI / RUE DU CENTRE	589'447.75	612'997.75	-23'550.00	-3.84
14-24 VILLARDIN / JOLIETTE / SOMAIS... / VERNEY	4'163'607.45	4'317'644.45	-154'037.00	-3.57
15-11 CH. DE PIERRAZ-PORTAY, SUD	198'294.55	206'217.55	-7'923.00	-3.84
13-15 AV. AVENIR / CH. MIREMONT SUD	351'998.80	367'283.80	-15'285.00	-4.16
12-01 REHAUSSEMENT PONTS TIRAGE-PRIEURE-	217'529.70	226'220.70	-8'691.00	-3.84
12-06 CH. DU GRILLON SUD	275'692.96	287'664.96	-11'972.00	-4.16
11-05 AV. CERISIERS ET DEUX-PONTS	862'656.40	898'556.40	-35'900.00	-4.00
BATIMENTS & CONSTRUCTIONS A AMORTIR	51'393'084.90	49'008'329.29	2'384'755.61	4.87
13-17 CREATION ESPACE MUSEAL CF RAMUZ - LA MUETTE	186'098.15	114'199.60	71'898.55	62.96
18-18 RENOVATION FOYER DU THEATRE DE L'OCTOGONE	1'103'744.43	1'161'836.43	-58'092.00	-5.00
15-06 CENTRE SPORTIF ROCHETTAZ, TENNIS	1'373'725.10	1'428'609.10	-54'884.00	-3.84
15-07 ENTRETIEN PATRIMOINE CONSTRUIT, 2015-2017	121'796.90	131'953.90	-10'157.00	-7.70
12-16 ENTRETIEN PATRIMOINE CONSTRUIT 2	20'469.43	22'518.43	-2'049.00	-9.10
09-05 COLLEGE ANNEXE-OUEST, REFECTOIR PISCINE	2'146'598.80	2'265'689.80	-119'091.00	-5.26
01-14 DEVIATION LIAUDOZ PASSAGE INFERIEUR CFF	63'037.00	67'880.00	-4'843.00	-7.13
15-17 REFUGE FORESTIER CHENAULE	1'383'056.35	1'434'224.35	-51'168.00	-3.57
10-03 ENTRETIEN PATRIMOINE CONSTRUIT	39'823.52	49'793.52	-9'970.00	-20.02
12-16 ENTRETIEN PATRIMOINE CONSTRUIT 2	373'066.40	410'402.40	-37'336.00	-9.10
15-07 ENTRETIEN PATRIMOINE CONSTRUIT, 2015-2017	64'521.10	69'902.10	-5'381.00	-7.70
19-05 ENTRETIEN PATRIMOINE CONSTRUIT, 2019-2022	520'042.45	404'351.95	115'690.50	28.61
12-02 DAMATAIRE	91'967.49	110'383.49	-18'416.00	-16.68
IMMEUBLES IMPRODUCTIFS AMORTIS.	1.00	1.00		
ACQUISITION PROPRIETE KAMBER	1'165'322.00	1'165'322.00		
15-01 REORGANISATION DES LOCAUX DE LA VIGNE	2'369'676.36	2'369'676.36		
17-16 STATION DE LAVAGE	201'040.00	217'805.00	-16'765.00	-7.70
02-23 RENOVATION PARTIELLE MAISON PULLERANE	153'078.28	191'350.28	-38'272.00	-20.00
05-16 REFECTOIR BATIMENTS ADMINISTRATION	145'485.30	155'170.30	-9'685.00	-6.24
20-11 POSTE/SAMSON REYM. - INFRASTRUCT. + MISE EN SEPARATIF	127'400.00	127'400.00		

Bilan

105 - BILAN Cpte N-Cpte N_1-E%

1.1.2022 - 31.12.2022

	2022	2021	Ecart	Ecart %
9143.351.32	4869590.34	1'602'707.25	3'266'883.09	203.84
20-04 HOME-ECOLE DES MOSSÉS - MISE EN CONFORMITE				
9143.351.42	114'263.57	142'870.57	-28'607.00	-20.02
10-03 ENTRETIEN PATRIMOINE CONSTRUIT				
9143.351.43	316'507.25	348'182.25	-31'675.00	-9.10
12-16 ENTRETIEN PATRIMOINE CONSTRUIT 2				
9143.351.44	592'524.20	641'933.20	-49'409.00	-7.70
15-07 ENTRETIEN PATRIMOINE CONSTRUIT, 2015-2017				
9143.351.46	578'910.32	255'590.30	323'320.02	126.50
19-05 ENTRETIEN PATRIMOINE CONSTRUIT, 2019-2022				
9143.351.85	2'574'238.00	2'681'365.00	-107'127.00	-4.00
14-25 ACHAT PARCELLE N° 11 PRE-DE-LA-TOUR				
9143.351.87	649'578.95	672'753.95	-23'175.00	-3.44
16-19 EGLISE DU COTEAU, REAM, REZ				
9143.420.05	9'207.80	13'812.80	-4'605.00	-33.34
09-16 DEVELOP STRUCTURES PE 2				
9143.431.25	215'061.95	223'654.95	-8'593.00	-3.84
16-02 CONSTRUCTION NOUVEAU SILO A SEL				
9143.441.00	1'111'377.06	1'151'027.06	-39'650.00	-3.44
04-17 AGRANDISS.HANGAR P&P PARC GUILLEMIN				
9143.471.01	56'533.60	75'380.60	-18'847.00	-25.00
02-22 STEP, RATIONALISATION DE L'ENERGIE				
9143.471.05	866'077.99	470'594.79	395'483.20	84.00
20-10 REHABILITATION STEP - ETUDES AVP				
9143.510.20	423'561.35	444'740.35	-21'179.00	-4.76
16-03 TRANSF. SALLES CLASSE DIVERS COLLEGES				
9143.511.07	41'800.92	83'605.92	-41'805.00	-50.00
13-04 REAMENAGEMENT & TRANSFORMATION BIBLIO.				
9143.512.09	6'868'732.37	7'441'491.37	-572'759.00	-7.70
01-27 COLLEGE QUARTIER DES ALPES				
9143.512.10	1'170'747.10	1'260'667.10	-89'920.00	-7.13
02-12 RENOVATION DU COLLEGE DE MALLIEU				
9143.512.11	891'672.48	965'861.48	-74'189.00	-7.68
01-27 QUARTIER DES ALPES GARAGE PUBLIC				
9143.512.12	210'515.20	226'685.20	-16'170.00	-7.13
02-12 COLLEGE DE MALLIEU PISTE RINK HOCKEY				
9143.512.13	3'715'478.70	3'715'478.70		
PARCELLE 1380 - INTERNATIONAL SCHOOL				
9143.512.14	194'664.45	204'814.45	-10'150.00	-4.96
05-13 COLLEGE DES ALPES, DEFAUTS FACADES				
9143.512.16	119'316.76	127'260.76	-7'944.00	-6.24
07-06 COLLEGE P. ARVEL, PERRON D'ACCES				
9143.512.17	675'951.88	715'657.88	-39'706.00	-5.55
08-07 COLLEGE JULES LOTH, SALLE GYM SEPARATIF				
9143.512.18	648'214.65	684'176.65	-35'962.00	-5.26
08-12 COLLEGE ANNEXE-OUEST, DESAMIANIAGE				
9143.512.19	30'506.55	35'591.55	-5'085.00	-14.29
15-21 MUR ESCALADE				
9143.512.25	984'069.80	984'069.80		
17-17 PREAU/COLLEGES MISE EN SEPARATIF				
9143.512.42	29'171.76	36'476.76	-7'305.00	-20.03
10-03 ENTRETIEN PATRIMOINE CONSTRUIT				
9143.512.43	505'839.95	556'462.95	-50'623.00	-9.10
12-16 ENTRETIEN PATRIMOINE CONSTRUIT 2				
9143.512.44	70'985.55	76'905.55	-5'920.00	-7.70
15-07 ENTRETIEN PATRIMOINE CONSTRUIT, 2015-2017				
9143.512.46	1'144'185.09	1'086'130.99	58'054.10	5.35
19-05 ENTRETIEN PATRIMOINE CONSTRUIT, 2019-2022				
9143.512.47	4'497'105.43	4'441'777.73	55'327.70	1.25
21-01 BATIMENT SCOL.PROVISOIRE CHAMBLANDES				
9143.512.48	21'899.15	21'899.15		
22-23 LOCAUX SCOLAIRES PROVISOIRES				
9143.514.03	947'692.15	1'006'838.15	-59'146.00	-5.87
05-07 COLL. A. REYMOND INSTALLATIONS SANITAIRES				
9143.514.42	38'292.33	47'880.33	-9'588.00	-20.02
10-03 ENTRETIEN PATRIMOINE CONSTRUIT				
9143.580.01	975'909.27	1'040'875.27	-64'966.00	-6.24
07-06 EGLISE DU PRIEUR, PART FRAIS RECONSTRUCTION				
9143.580.42	30'558.74	38'209.74	-7'651.00	-20.02
10-03 ENTRETIEN PATRIMOINE CONSTRUIT				
9143.610.02	2'123'079.11	2'286'488.11	-163'409.00	-7.15
17-01 POSTE DE POLICE - TRAVAUX BATIMENT				
9143.710.07	153'045.30	153'045.30		
22-04 REFLECTION LOCAUX ESPACE JEUNES				
9143.711.00	386'869.51	407'204.51	-20'335.00	-4.99
09-07 DEVELOPP. STRUCTURES PE 2				
9143.711.01	397'168.25	412'427.25	-15'259.00	-3.70
09-17 CREATION APEMS ALPES				
9143.711.02	186'165.11	193'317.11	-7'152.00	-3.70
09-17 CREATION APEMS - EXTENSION JULES LOTH				
9143.711.05	420'724.90	436'290.90	-15'566.00	-3.57
09-16 EXTENSION DE L'UAPE LES COPAINS				
9144	12'922'575.18	11'917'205.30	1'005'369.88	8.44
INSTALLATIONS DES SERVICES INDUSTRIELS				
9144.812.00	914'059.48	974'996.73	-60'937.25	-6.25
RESEAU D'EAU - CAPITAL				
9144.812.01	-3'685'709.84	-3'614'529.84	-71'180.00	-1.97
PARTICIPATION DE TIERS FRAIS RESEAU EAU				
9144.812.02	1'101'585.56	1'120'171.04	-18'585.48	-1.66
INVESTISSEMENTS EMR EAU				
9144.812.05	64'887.92	67'203.92	-2'316.00	-3.45
17-10 VAL D'OR & COTEAU				

Bilan

105 - BILAN Cpte N-Cpte N_1-E%

1.1.2022 - 31.12.2022

	2022	2021	Ecart	Ecart %
9144.812.06	569277.49	569277.49		
9144.812.08	295076.52	305993.52	-10917.00	-3.57
9144.812.12	3'271'956.22	2'829'981.19	441'975.03	15.62
9144.812.13	100'361.29	97'175.35	3'185.94	3.28
9144.812.21	421'411.50	398'970.06	22'441.44	5.62
9144.812.22	236'106.78	221'179.01	14'927.77	6.75
9144.812.24	145'448.65	145'448.65		
9144.812.25	586'678.66	586'678.66		
9144.812.26	853'041.75	421'476.92	431'564.83	102.39
9144.812.55	54'972.17	59'240.17	-4'268.00	-7.20
9144.812.56	78'288.00	84'237.00	-5'949.00	-7.06
9144.812.57	162'960.29	175'194.29	-12'234.00	-6.98
9144.812.58	596'234.73	631'322.73	-35'088.00	-5.56
9144.812.59	127'106.21	134'258.21	-7'152.00	-5.33
9144.812.60	630'694.62	652'420.62	-21'726.00	-3.33
9144.812.61	783'181.91	815'857.91	-32'676.00	-4.01
9144.812.62	43'357.15	46'064.15	-2'707.00	-5.88
9144.812.63	94'348.65	99'891.65	-5'543.00	-5.55
9144.812.65	112'872.35	119'135.35	-6'263.00	-5.26
9144.812.66	19'908.40	20'812.40	-904.00	-4.34
9144.812.67	75'358.91	79'320.91	-3'962.00	-4.99
9144.812.68	65'562.10	69'200.10	-3'638.00	-5.26
9144.812.69	340'559.27	356'019.27	-15'460.00	-4.34
9144.812.79	171'178.62	178'017.62	-6'839.00	-3.84
9144.812.88	215'347.73	223'314.73	-7'967.00	-3.57
9144.812.89	99'034.56	102'991.56	-3'957.00	-3.84
9144.812.91	101'513.89	105'921.89	-4'408.00	-4.16
9144.812.92	236'058.22	246'309.22	-10'251.00	-4.16
9144.812.97	74'836.70	77'826.70	-2'990.00	-3.84
9144.812.98	101'391.29	105'794.29	-4'403.00	-4.16
9144.812.99	415'068.96	432'341.96	-17'273.00	-4.00
9144.823.00	93'179.02	111'814.77	-18'635.75	-16.67
9144.823.03	1'524'113.81	1'376'855.43	147'258.38	10.70
9144.823.04	-2'071'572.11	-2'033'802.00	-37'770.11	-1.86
9144.823.05	67'064.81	70'790.81	-3'726.00	-5.26
9144.823.06	172'562.29	172'562.29		
9144.823.12	277'473.55	277'473.55		
9144.823.13	109'135.34	105'949.39	3'185.95	3.01
9144.823.21	380'818.57	329'932.76	50'885.81	15.42
9144.823.22	195'655.34	179'352.83	16'302.51	9.09
9144.823.24	31'369.01	31'369.01		
9144.823.25	208'966.38	208'966.38		
9144.823.26	437'962.77	101'227.05	336'735.72	332.65
9144.823.27	31'754.85	31'754.85		
9144.823.30	185'175.60	54'202.51	130'973.09	241.64
9144.823.32	16'392.52	21'848.52	-5'456.00	-24.97

Bilan

105 - BILAN Cpte N-Cpte N_1-E%

1.1.2022 - 31.12.2022

	2022	2021	Ecart	Ecart %
9144.823.36	25428.86	27385.86	-1957.00	-7.15
9144.823.55	12098.97	15776.97	-3678.00	-23.31
9144.823.56	24974.49	32475.49	-7501.00	-23.10
9144.823.57	17674.60	22800.60	-5126.00	-22.48
9144.823.58	156893.15	179316.15	-22423.00	-12.50
9144.823.59	9039.62	10848.62	-1809.00	-16.67
9144.823.60	424697.82	447050.82	-22353.00	-5.00
9144.823.62	5261.70	6138.70	-877.00	-14.29
9144.823.63	48548.90	55484.90	-6936.00	-12.50
9144.823.65	24902.83	28015.83	-3113.00	-11.11
9144.823.66	78368.03	84900.03	-6532.00	-7.69
9144.823.67	24281.46	26980.46	-2699.00	-10.00
9144.823.69	170719.24	184946.24	-14227.00	-7.69
9144.823.79	21100.58	22507.58	-1407.00	-6.25
9144.823.88	338811.45	358742.45	-19931.00	-5.56
9144.823.89	62413.83	66575.83	-4162.00	-6.25
9144.823.91	2028.70	2185.70	-157.00	-7.18
9144.823.97	123599.30	131839.30	-8240.00	-6.25
9144.823.98	37893.29	40808.29	-2915.00	-7.14
9144.823.99	179769.90	192611.90	-12842.00	-6.67
9145	374572.55	379884.55	-5312.00	-1.40
9145.320.00	301000.00	301000.00		
9145.320.01	49335.65	52625.65	-3290.00	-6.25
9145.320.02	24236.90	26258.90	-2022.00	-7.70
9146	4561169.30	4546230.04	14939.26	0.33
9146.100.08	18931.00	18931.00		
9146.110.28	23637.60	23637.60		
9146.171.28	24000.00	24000.00		
9146.190.08	579291.68	637134.68	-57843.00	-9.08
9146.190.09	287528.36	258991.80	28536.56	11.02
9146.190.10	672473.68	714503.68	-42030.00	-5.88
9146.190.12	148051.55	222078.55	-74027.00	-33.33
9146.190.13	704581.41	607546.11	97035.30	15.97
9146.190.14	191713.00	103653.00	88060.00	84.96
9146.190.15	312123.00	390154.00	-78031.00	-20.00
9146.190.16	76404.40	76404.40		
9146.190.79	5574.95	5946.95	-372.00	-6.26
9146.200.00	1.00	1.00		
9146.300.28	51559.60	49160.60	2399.00	4.88
9146.320.00	42907.81	85815.81	-42908.00	-50.00
9146.320.13	28320.00	35400.00	-7080.00	-20.00
9146.320.28	354253.30	159382.35	194870.95	122.27
9146.330.13	34400.00	43000.00	-8600.00	-20.00
9146.330.14	70224.65	51723.60	18501.05	35.77
9146.350.13	29123.80	36404.80	-7281.00	-20.00
9146.410.13	29780.75	37226.75	-7446.00	-20.00

Bilan

105 - BILAN Cpte N-Cpte N_1-E%

1.1.2022 - 31.12.2022

	2022	2021	Ecart	Ecart %
9146.420.75	24'263.35	30'330.35	-6'067.00	-20.00
9146.431.13	141'859.85	177'324.85	-35'465.00	-20.00
9146.441.13	215'059.40	268'825.40	-53'766.00	-20.00
9146.512.13	57'855.20	72'319.20	-14'464.00	-20.00
9146.512.28	42'594.85	40'888.45	1'706.40	4.17
9146.513.00	9'177.96	9'177.96		
9146.570.28	52'000.00	52'000.00		
9146.580.01	11'857.70	12'703.70	-846.00	-6.66
9146.610.09	126'006.47	252'017.47	-126'011.00	-50.00
9146.611.22	70'220.47	87'776.47	-17'556.00	-20.00
9146.812.13	44'055.57	55'070.57	-11'015.00	-20.00
9146.823.13	81'336.94	101'671.94	-20'335.00	-20.00
9147	613'300.79	548'062.64	65'238.15	11.90
9147.171.00	2'663.40	3'906.25	-1'242.85	-31.82
9147.350.01	4'351.90	4'351.90		
9147.350.02	14'615.00	13'571.00	1'044.00	7.69
9147.351.01	9'107.07	9'107.07		
9147.351.02	32'347.00	26'470.00	5'877.00	22.20
9147.512.01	55'155.42	55'155.42		
9147.512.02	271'261.00	242'101.00	29'160.00	12.04
9147.812.00	176'400.00	149'200.00	27'200.00	18.23
9147.823.00	47'400.00	44'200.00	3'200.00	7.24
9149	9'430'929.88	8'411'709.41	1'019'220.47	12.12
9149.152.00	32'000.00	48'000.00	-16'000.00	-33.33
9149.153.01	167'562.42	148'178.57	19'383.85	13.08
9149.153.87	62'475.46	60'859.96	1'615.50	2.65
9149.171.04	855'403.77	196'191.65	659'212.12	336.00
9149.174.00	155'221.55	133'191.50	22'030.05	16.54
9149.174.01	1'480'273.95	1'644'748.95	-164'475.00	-10.00
9149.310.01	58'919.50	47'548.85	11'370.65	23.44
9149.351.35	755'800.26	50'197.00	872'597.26	115.46
9149.420.07	806'439.20	595'328.06	211'111.14	26.19
9149.420.86	1'882'366.30	806'439.20	1'075'927.10	132.06
9149.420.87	369'600.90	1'791'016.20	-1'421'415.30	-384.61
9149.441.08	90'057.00	403'223.90	-313'166.90	-347.82
9149.441.09	1'622'878.17	135'088.00	1'487'790.17	110.07
9149.471.06	263'454.70	1'590'229.37	-1'326'774.67	-503.66
9149.512.10	27'549.75	470'814.77	-443'265.02	-1623.85
9149.513.00	470'814.77	290'653.43	180'161.34	41.44
9149.711.01	280'974.43	290'653.43	-9'679.00	-3.33
9149.711.11	49'137.75	49'137.75		
915	300'048.00	200'048.00	100'000.00	49.99
9152	300'000.00	200'000.00	100'000.00	50.00
9152.151.00	100'000.00	100'000.00		

Bilan

105 - BILAN Cpte N-Cpte N_1-E%

1.1.2022 - 31.12.2022

	2022	2021	Ecart	Ecart %
9152.711.00	100'000.00	100'000.00		
9152.711.01	100'000.00	100'000.00		
9153	48.00	48.00		
9153.220.00	48.00	48.00		
916	115'250.00	138'300.00	-23'050.00	-16.67
9160	115'250.00	138'300.00	-23'050.00	-16.67
9162.580.50	115'250.00	138'300.00	-23'050.00	-16.67
917	391'070.95	356'486.05	34'584.90	9.70
9170	30'018.40	24'235.40	5'783.00	23.86
9170.410.60	17'883.50	18'500.50	-617.00	-3.34
9170.430.22	5'734.90	5'734.90		
9170.430.27	6'400.00	6'400.00		
9171	361'052.55	332'250.65	28'801.90	8.67
9171.200.01	65'658.00	65'658.00		
9171.200.02	222'939.65	266'592.65	-43'653.00	-16.37
9171.200.03	72'454.90	72'454.90		

Bilan

105 - BILAN Cpte N-Cpte N_1-E%

1.1.2022 - 31.12.2022

	2022	2021	Ecart	Ecart %
P A S S I F	-253'642'582.79	-242'389'166.73	11'253'416.06	4.64
ENGAGEMENTS COURANTS				
CREANCIERS	-130'488.18	-116'698.30	13'789.88	11.82
DIVERS COMPTE D'ATTENTE	-22'652.30	-49'273.90	-26'621.60	-54.03
COMPTE DE PASSAGE PAIEMENT ANTICIPES DEBITEURS	-22'652.30	-548.50	-548.50	-100.00
AUTRES ENGAGEMENTS COURANTS	-107'835.88	-48'725.40	-26'073.10	-53.51
PULLY-PLAGE, T.V.A. IMPOT DU	-543.54	-67'424.40	40'411.48	59.94
PORT DE PLAISANCE, T.V.A. IMPOT DU	-191.55	-937.07	-393.53	-42.00
GARANTIE DEPOT - GENECO	-10'000.00	-236.00	-44.45	-18.83
VIGNES, T.V.A. IMPOT DU	-2'460.95	-10'000.00	-1'997.30	-44.80
GARANTIES LOCATIONS		-4'458.25	-300.00	-100.00
FEU BACTERIEN	-20'131.50	-300.00	-300.00	-100.00
COMPTE DE PASSAGE TVA DEGHETS		-20'131.50	-972.24	-100.00
CANALISATIONS , EPUR., T.V.A. IMPOT DU	-27'068.30	-23'538.89	3'529.41	14.99
REFECTOIRE SCOLAIRE, T.V.A. IMPOT DU	-3'498.95	-3'560.45	-61.50	-1.73
GARANTIE CARTE ABONNEMENT PARKING	-3'290.00	-3'290.00		
IMMEUBLE BOAS & LINA BORGEAUD	-12'275.90		12'275.90	
COMPTE PASSAGE - TVA S.I. (EAU & ELECT)	-28'375.19		28'375.19	
EMPRUNTS A MOYEN ET LONG TERME				
EMPRUNTS PAR OBLIGATIONS SIMPLES	-153'800'000.00	-134'400'000.00	19'400'000.00	14.43
EMPRUNT CAISSE PENSION LU 12-22, 1.10%	-153'800'000.00	-134'400'000.00	19'400'000.00	14.43
EMPRUNT POSTFINANCE 2012-2022, 1.26%		-7'000'000.00	-7'000'000.00	-100.00
EMPRUNT POSTFINANCE 2014-2024, 1.33%	-10'000'000.00	-8'000'000.00	-8'000'000.00	-100.00
EMPRUNT FDS COMPENSATION AVS-GE 2015-2025, 0.4 %	-15'000'000.00	-10'000'000.00	-10'000'000.00	-100.00
BKB - EMPRUNT 1.01 % (08.12.2016-08.12.2031)	-10'000'000.00	-15'000'000.00	-15'000'000.00	-100.00
BKB - EMPRUNT 0.85% (24.03.2017-24.03.2027)	-10'000'000.00	-10'000'000.00	-10'000'000.00	-100.00
EMPRUNT POSTFINANCE 15.11.17-15.11.23, 0.17%	-10'000'000.00	-10'000'000.00	-10'000'000.00	-100.00
BKB - EMPRUNT 0.70 % (11.09.18-11.09.28)	-10'000'000.00	-10'000'000.00	-10'000'000.00	-100.00
BCV-EMPRUNT 0.33% (11.11.19-10.11.34)	-10'000'000.00	-10'000'000.00	-10'000'000.00	-100.00
POSTFINANCE-EMPRUNT 0.15% (12.11.19-11.11.29)	-10'000'000.00	-10'000'000.00	-10'000'000.00	-100.00
UBS SA EMPRUNT 0.584% (10.11.20-10.11.45)	-18'800'000.00	-19'400'000.00	-19'400'000.00	-100.00
SCHINDLER AG EMPRUNT -0.48 % (16.11.21-16.05.23)	-5'000'000.00	-5'000'000.00	-5'000'000.00	-100.00
VZ DEPOT BANK AG EMPRUNT 0.40% (15.11.21-15.11.30)	-10'000'000.00	-10'000'000.00	-10'000'000.00	-100.00
BCV EMPRUNT 2.24% - 5572.11.04 (11.11.22-11.11.32)	-10'000'000.00	-10'000'000.00	-10'000'000.00	-100.00
POSTFINANCE-EMPRUNT 1.72% (11.11.22-11.11.26)	-10'000'000.00	-10'000'000.00	-10'000'000.00	-100.00
POSTFINANCE-EMPRUNT 2.45% (11.11.22-11.11.37)	-15'000'000.00	-15'000'000.00	-15'000'000.00	-100.00
ENGAGEMENTS ENVERS DES PROPRES				
FONDS & FONDATIONS	-5'177'102.37	-5'162'309.79	14'792.58	0.29
FONDS MOBILITE	-66'890.95	-47'093.75	19'797.20	42.04
CASCO POUR VEHICULES A MOTEUR	-45'532.95	-45'532.95		
SPORTS, CULTURE, LOISIRS, MANIF. DIVERSES	-544'763.62	-644'563.62	-99'800.00	-15.48
RESERVE POUR LA PROMOTION CULTURELLE	-164'780.39	-164'780.39		

Bilan

105 - BILAN Cpte N-Cpte N_1-E%

1.1.2022 - 31.12.2022

	2022	2021	Ecart	Ecart %
9233.151.04	-125'635.78	-127'451.96	-1'816.18	-1.42
9233.153.01	-576'746.03	-431'314.29	145'431.74	33.72
9233.153.02	-187'618.94	-121'662.79	65'956.15	54.21
9233.153.03	-750.00	-750.00		
9233.154.00	-233'981.88	-233'981.88		
9233.200.00	-160'587.35	-160'609.35	-22.00	-0.01
9233.200.01	-12'678.25	-12'678.25		
9233.200.02	-782'940.25	-783'082.35	-142.10	-0.02
9233.200.03	-1'437'913.38	-1'538'693.86	-100'780.48	-6.55
9233.200.04	-40'171.05	-40'171.05		
9233.200.05	-796'111.55	-809'943.30	-13'831.75	-1.71
925	-25'135'738.20	-34'608'362.85	-9'472'624.65	-27.37
9258	-2'233'585.57	-2'374'508.05	-140'922.48	-5.93
9258.000.00	-2'233'585.57	-2'374'508.05	-140'922.48	-5.93
9259	-22'902'152.63	-32'233'854.80	-9'331'702.17	-28.95
9259.000.00	-2'537'272.59	-2'409'939.87	127'332.72	5.28
9259.130.00		-5'282.50	-5'282.50	-100.00
9259.130.01	-27'306.05	-28'113.70	-807.65	-2.87
9259.130.09	-54'164.00	-59'694.45	-5'530.45	-9.26
9259.151.00	-40'888.30	-40'888.30		
9259.151.01	-103'026.70	-60'090.40	42'936.30	71.45
9259.151.02	-7'151.39	-3'129.87	4'021.52	128.49
9259.200.01	-431.90	-153.70	278.20	181.00
9259.200.05	-148.50	-148.50		
9259.200.97	-19'394'874.51	-28'873'721.98	-9'478'847.47	-32.83
9259.220.00	-204'537.78	-343'150.27	-138'612.49	-40.39
9259.350.00	-99'905.00	-97'312.00	2'593.00	2.66
9259.351.00	-37'902.60	-4'695.00	33'207.60	707.30
9259.430.00	-300'000.00	-300'000.00		
9259.820.02	-2'388.22		2'388.22	476.32
9259.820.03	-43'421.46	-7'534.26	35'887.20	
9259.820.06	-48'733.63		48'733.63	
928	-56'793'455.81	-55'495'997.56	1'297'458.25	2.34
9280	-16'558'264.43	-14'635'275.68	1'922'988.75	13.14
9280.172.00	-96'118.36	-57'244.02	38'874.34	67.91
9280.411.00	-86'818.67	-64'382.81	22'435.86	34.85
9280.420.00	-296'500.00	-296'500.00		
9280.432.00	-330'816.36	-210'409.62	120'406.74	57.22
9280.441.01	-30'552.30	-24'409.55	6'142.75	25.17
9280.460.00	102'424.62	-152'919.38	-255'344.00	-166.98
9280.460.01	-3'744'000.00	-3'432'000.00	312'000.00	9.09
9280.660.01	-28'050.00	-28'050.00		
9280.800.01	-9'942'230.30	-8'974'561.32	967'668.98	10.78
9280.800.02	-784'656.27	-271'349.71	513'306.56	189.17

Bilan

105 - BILAN Cpte N-Cpte N_1-E%

1.1.2022 - 31.12.2022

	2022	2021	Ecart	Ecart %
9280.800.03	-1'320'946.79	-1'123'449.27	197'497.52	17.58
9281	-5'080'272.52	-5'418'768.02	-338'495.50	-6.25
9281.200.00	-196'934.93	-196'934.93		
9281.200.01	-318'172.39	-352'460.00	-34'287.61	-9.73
9281.350.00	-1'717'126.91	-2'248'459.03	-531'332.12	-23.63
9281.470.00	-947'473.46	-866'708.68	80'764.78	9.32
9281.470.01	-200'000.00	-100'000.00	100'000.00	100.00
9281.471.00	-625'276.54	-582'917.09	42'359.45	7.27
9281.472.00	-18'247.39	-14'247.39	4'000.00	28.08
9281.720.00	-1'057'040.90	-1'057'040.90		
9282	-35'154'918.86	-35'441'953.86	-287'035.00	-0.81
9282.141.00	-24'490.00	-24'490.00		
9282.210.00	-2'288'756.00	-2'619'791.00	-331'035.00	-12.64
9282.220.01	-142'911.80	-142'911.80		
9282.230.01	-95'027.30	-95'027.30		
9282.230.03	-124'700.00	-106'700.00	18'000.00	16.87
9282.230.04	-15'887'492.31	-15'887'492.31		
9282.230.05	-2'000'000.00	-2'000'000.00		
9282.230.06	-9'000'000.00	-9'000'000.00		
9282.720.00	-3'358'428.00	-3'358'428.00		
9282.750.00	-300'000.00	-300'000.00		
9282.812.00	-1'017'939.10	-1'017'939.10		
9282.823.00	-827'874.35	-827'874.35		
9282.823.02	-87'300.00	-61'300.00	26'000.00	42.41
929	-12'605'798.23	-12'605'798.23		
9290	-12'605'798.23	-12'605'798.23		
9290.200.00	-12'605'798.23	-12'605'798.23		
Total Bilan	-9'263'314.40	-9'263'314.40		

Situation des investissements
01.01.2022 - 31.12.2022

Cpte bilan	Section	N° préavis - Intitulé objet	Solde 01.01.2022	Aquisitions Investiss.	Recettes + Subventions	Amortissement 2022	Solde 31.12.2022	TOTAL par service
1 - ADMINISTRATION GENERALE								
100 - Autorités								
9146.100.08	1.2022.05.100.0	22-05 Dispositif vote électronique CC	10'295'986.66	1'163'132.98	-32'388.05	-677'051.00	10'749'680.59	18'931.00
110 - Secrétariat municipal								
9146.110.28	1.2021.03.110.0	21-03 Renouv. & acquis. véhicules 21-23	0.00	18'931.00	0.00	0.00	18'931.00	23'637.60
152 - Sociétés locales								
9149.152.00	1.2020.03.152.0	20-03 Bateau société de sauvetage de Pully	48'000.00	0.00	0.00	-16'000.00	32'000.00	32'000.00
153 - Musées								
9143.153.01	1.2017.13.153.1	17-13 Création espace muséal CF Ramuz - La Muette	114'199.60	71'898.55	0.00	0.00	186'098.15	
9149.153.01	1.2017.13.153.2	17-13 Création espace muséal CF Ramuz - La Muette	148'178.57	19'383.85	0.00	0.00	167'562.42	
9149.153.87	1.2018.12.153.0	18-12 Requalif. site Villa Romaine - étude	60'859.96	1'615.50	0.00	0.00	62'475.46	
154 - Théâtre l'Octogone								
9143.154.00	1.2018.18.154.0	18-18 Mise en conformité/rénovation foyer Octogone	1'161'836.43	0.00	0.00	-58'092.00	1'103'744.43	1'103'744.43
170 - Centre sportif de Rochetaz								
9143.170.04	1.2015.06.170.0	15-06 Centre sportif Rochetaz, tennis	1'428'609.10	0.00	0.00	-54'884.00	1'373'725.10	1'495'522.00
9143.170.44	1.2015.07.170.0	15-07 Entretien patrimoine construit, 2015-2017	131'953.90	0.00	0.00	-10'157.00	121'796.90	899'873.20
171 - Pully-Plage								
9143.171.43	1.2012.16.171.0	12-16 Entretien patrimoine construit 2	22'518.43	0.00	0.00	-2'049.00	20'469.43	
9146.171.28	1.2021.03.171.0	21-03 Renouv. & acquis. véhicules 21-23	0.00	24'000.00	0.00	0.00	24'000.00	
9149.171.04	1.2020.06.171.0	20-06 Etude - rénov. infrastructures Pully-Plage	196'191.65	659'212.12	0.00	0.00	855'403.77	2'146'598.80
173 - Piscine couverte								
9143.173.00	1.2009.05.173.0	09-05 Coll. Annexe-Ouest, réfection piscine	2'265'689.80	0.00	0.00	-119'091.00	2'146'598.80	1'635'495.50
174 - Centre sportif de Rochetaz - Football								
9149.174.00	1.2017.06.174.0	17-06 Rochetaz - remploc. terrain foot	133'191.50	22'030.05	0.00	0.00	155'221.55	
9149.174.01	1.2020.09.174.0	20-09 Rochetaz - rénov. terrain de foot "B"	1'644'748.95	0.00	0.00	-164'475.00	1'480'273.95	2'977'742.03
190 - Informatique								
9146.190.08	1.2015.09.190.0	15-09 Réseau informatique bâtiments scolaires	637'134.68	0.00	0.00	-57'843.00	579'291.68	
9146.190.09	1.2015.23.190.0	15-23 Mise en place GED	258'991.80	28'536.56	0.00	0.00	287'528.36	
9146.190.10	1.2016.01.190.0	16-01 Liaison inter-bâtiments	714'503.68	0.00	0.00	-42'030.00	672'473.68	
9146.190.12	1.2016.21.190.0	16-21 Renouvellement central téléphonique	222'078.55	0.00	0.00	-74'027.00	148'051.55	
9146.190.13	1.2018.21.190.1	18-21 Renouv.mat.informatique+FO - part matériel	353'837.94	37'112.65	0.00	0.00	390'950.59	
9146.190.13	1.2018.21.190.2	18-21 Renouv.mat.informatique+FO - part matériel	253'708.17	59'922.65	0.00	0.00	313'630.82	
9146.190.14	1.2019.13.190.0	19-13 Renouv.logiciel gestion cadastre	103'653.00	88'060.00	0.00	0.00	191'713.00	
9146.190.15	1.2020.05.190.0	20-05 Mise à jour des DataCenter	390'154.00	0.00	0.00	-78'031.00	312'123.00	
9146.190.16	1.2022.01.190.0	22-01 Renouvellement équipement WIFI	0.00	108'792.45	-32'388.05	0.00	76'404.40	
9146.190.79	1.2014.07.190.0	14-07 Rue du Midi / Rue du Centre	5'946.95	0.00	0.00	-372.00	5'574.95	
3 - DOMAINES ET BATIMENTS								
300 - Service administratif et technique								
9146.300.28	1.2021.03.300.0	21-03 Renouv. & acquis. véhicules 21-23	49'160.60	6'899.00	-4'500.00	0.00	51'559.60	63'037.00
310 - Terrains et fontaines								
9143.310.41	1.2001.14.310.0	01-14 Déviation Lioudoz passage inférieur CFF	67'880.00	0.00	0.00	-4'843.00	63'037.00	
9149.310.01	1.2018.19.310.0	18-19 Terrain Boverattes - élimination terres	47'548.85	0.00	0.00	-47'548.85	0.00	1'882'110.01
320 - Forêts								
9143.320.83	1.2015.17.320.0	15-17 Refuge forestier Chenaula	1'434'224.35	0.00	0.00	-51'168.00	1'383'056.35	
9145.320.01	1.2016.12.320.0	16-12 Réparation dégâts intempéries mai 2015	52'625.65	0.00	0.00	-3'290.00	49'335.65	
9145.320.02	1.2017.08.320.0	08-17 Bois Chenaula - réseau drainage	26'258.90	0.00	0.00	-2'022.00	24'236.90	
9146.320.00	1.2012.03.320.0	12-03 Renouv. et acquisitions véhicules (tracteur 10 ans)	85'815.81	0.00	0.00	-42'908.00	42'907.81	

Situation des investissements

01.01.2022 - 31.12.2022

Cpte bilan	Section	N° préavis - intitulé objet	Solde 01.01.2022	Aquisitions Investiss.	Recettes + Subventions	Amortissement 2022	Solde 31.12.2022	TOTAL par service
320 - Forêts								
9146.320.13	1.2017.03.320.0	17-03 Renouv. & acquis. véhicules 17-19	35'400.00	0.00	0.00	-7'080.00	28'320.00	
9146.320.28	1.2021.03.320.0	21-03 Renouv. & acquis. véhicules 21-23	159'382.35	194'870.95	0.00	0.00	354'253.30	
330 - Vignes								
9146.330.13	1.2017.03.330.0	17-03 Renouv. & acquis. véhicules 17-19	43'000.00	0.00	0.00	-8'600.00	34'400.00	104'624.65
9146.330.14	1.2018.20.330.0	18-20 Machines - vignes saines sans glyphosate	51'723.60	18'501.05	0.00	0.00	70'224.65	
350 - Bâtiments locaux								
9143.350.42	1.2010.03.350.0	10-03 Entretien patrimoine construit	49'793.52	0.00	0.00	-9'970.00	39'823.52	
9143.350.43	1.2012.16.350.0	12-16 Entretien patrimoine construit 2	410'402.40	0.00	0.00	-37'336.00	373'066.40	
9143.350.44	1.2015.07.350.0	15-07 Entretien patrimoine construit, 2015-2017	69'902.10	0.00	0.00	-5'381.00	64'521.10	
9143.350.46	1.2019.05.350.0	19-05 Entretien patrimoine construit, 2019-2022	404'351.95	115'690.50	0.00	0.00	520'042.45	
9143.350.77	1.2012.02.350.0	12-02 Damataire	110'383.49	0.00	0.00	-18'416.00	91'967.49	
9146.350.13	1.2017.03.350.0	17-03 Renouv. & acquis. véhicules 17-19	36'404.80	0.00	0.00	-7'281.00	29'123.80	13'528'224.55
351 - Bâtiments administratifs								
9143.351.05	1.2015.01.351.0	15-01 Réorganisation des locaux de la vigne	2'369'676.36	0.00	0.00	0.00	2'369'676.36	
9143.351.10	1.2017.16.351.0	17-16 Station de lavage	217'805.00	0.00	0.00	-16'765.00	201'040.00	
9143.351.11	1.2001.27.351.0	01-27 Quartier des Alpes garage public	965'861.48	0.00	0.00	-74'189.00	891'672.48	
9143.351.19	1.2002.23.351.0	02-23 Maison Pullierane, rénovation partielle	191'350.28	0.00	0.00	-38'272.00	153'078.28	
9143.351.20	1.2005.16.351.0	05-16 Prieuré réfection bâtiment admin.	155'170.30	0.00	0.00	-9'685.00	145'485.30	
9143.351.26	1.2020.11.351.0	20-11 Poste / Samson Reymondin	0.00	12'740.00	0.00	0.00	12'740.00	
9143.351.32	1.2020.04.351.0	20-04 Home-Ecole des Mosses - mise en conformité	1'602'707.25	3'266'883.09	0.00	0.00	4'869'590.34	
9143.351.42	1.2010.10.351.0	10-03 Entretien patrimoine construit	142'870.57	0.00	0.00	-28'607.00	114'263.57	
9143.351.43	1.2012.16.351.0	12-16 Entretien patrimoine construit 2	348'182.25	0.00	0.00	-31'675.00	316'507.25	
9143.351.44	1.2015.07.351.0	15-07 Entretien patrimoine construit, 2015-2017	641'933.20	0.00	0.00	-49'409.00	592'524.20	
9143.351.46	1.2019.05.351.0	19-05 Entretien patrimoine construit, 2019-2022	255'590.30	323'320.02	0.00	0.00	578'910.32	
9143.351.85	1.2014.25.351.1	14-25 Achat parcelle n° 11 Pré-de-la-Tour	2'681'365.00	0.00	0.00	-107'127.00	2'574'238.00	
9143.351.87	1.2016.19.351.0	16-19 Eglise du Coteau, réaménag. locaux	672'753.95	0.00	0.00	-23'175.00	649'578.95	
9149.351.35	1.2021.16.351.0	21-16 Maison Enfance - Parc Guillemin, étude	50'197.00	8'722.50	0.00	0.00	58'919.50	
4 - TRAVAUX								
410 - Service technique (RAC)								
9146.410.13	1.2017.03.410.0	17-03 Renouv. & acquis. véhicules 17-19	37'226.75	0.00	0.00	-7'446.00	29'780.75	
9170.410.60	1.2016.06.410.0	16-06 BD de la Forêt et arrêt bus Val-Vert	18'500.50	0.00	0.00	-617.00	17'883.50	
420 - Service urbanisme et environnement								
9141.420.01	1.2017.11.420.0	17-11 Village (est) / Gare - Clergère Sud	1'028'600.15	0.00	0.00	-34'253.00	994'347.15	
9141.420.05	1.2017.10.420.0	17-10 Val d'Or & Coteau	225'119.95	0.00	0.00	-11'849.00	213'270.95	
9141.420.13	1.2019.01.420.0	19-01 PP8 - Etude tronçon Pully Moulins-Lausanne	76'324.46	50'513.45	0.00	0.00	126'837.91	
9141.420.21	1.2019.02.420.0	19-02 Ch. Vignes/Pré de la Tour, mise en séparatif	163'418.25	103'891.97	0.00	0.00	267'310.22	
9141.420.22	1.2019.03.420.0	19-03 Boverattes - infrastructures, mise séparatif	55'274.20	53'818.85	0.00	0.00	109'093.05	
9141.420.25	1.2017.17.420.0	17-17 Préau/Collèges mise en séparatif	364'237.77	0.00	0.00	0.00	364'237.77	
9141.420.26	1.2020.11.420.0	20-11 Poste / Samson Reymondin	69'383.35	613'274.00	0.00	0.00	682'657.35	
9141.420.39	1.2001.08.420.0	01-08 Av. des Collèges, aménagements urbains	136'311.81	0.00	0.00	-10'471.00	125'840.81	
9141.420.40	1.2013.19.420.0	13-19 Ramuz-Source-Carvalho	12'582.75	0.00	0.00	-503.00	12'079.75	
9141.420.41	1.2001.14.420.0	01-14 Liaudoz, déviation, passage inf.	50'902.10	0.00	0.00	-3'631.00	47'271.10	
9141.420.58	1.2005.04.420.0	05-04 Av. de Lavaux, carrefour Reymondin	155'059.44	0.00	0.00	-8'604.00	146'455.44	
9141.420.60	1.2016.06.420.0	16-06 BD de la Forêt et arrêt bus Val-Vert	1'192'001.46	0.00	0.00	-59'601.00	1'132'400.46	
9141.420.66	1.2008.04.420.0	08-04 Coll. A.-Reymond, Fau-Blanc, Montillier	24'269.16	0.00	0.00	-1'055.00	23'214.16	
9141.420.67	1.2009.04.420.0	09-04 Grand'Rue, aménagement urbains	1'378.00	0.00	0.00	-70.00	1'308.00	
9141.420.69	1.2009.13.420.0	09-13 Av. de Belmont, Chantemerle, Grillon	83'617.59	0.00	0.00	-3'631.00	79'986.59	
			68'841'692.51	6'718'630.91	-468'359.18	-3'019'637.00	72'072'427.24	72'072'427.24
								47'664.25
								12'574'428.67

Situation des investissements
01.01.2022 - 31.12.2022

Cpte bilan	Section	N° préavis - intitulé objet	Solde 01.01.2022	Acquisitions Investiss.	Recettes + Subventions	Amortissement 2022	Solde 31.12.2022	TOTAL par service
420 - Service urbanisme et environnement								
9141.420.72	1.2010.05.420.6	10-05 PALM Priorité A, études (PALM)	284'422.60	0.00	0.00	-94'799.00	189'623.60	
9141.420.73	1.2010.05.420.7	10-05 PALM Priorité A, études (SDEL)	321'002.42	0.00	0.00	-106'991.00	214'011.42	
9141.420.74	1.2010.05.420.8	10-05 PALM Priorité A, études (Comexes)	1'177'010.81	0.00	0.00	-392'298.00	784'712.81	
9141.420.79	1.2014.07.420.0	14-07 Rue du Midi / Rue du Centre	35'169.61	0.00	0.00	-1'352.00	33'817.61	
9141.420.81	1.2014.11.420.0	14-11 PQ "Vallon de la Paudèze"	341'208.00	0.00	0.00	0.00	341'208.00	
9141.420.88	1.2014.24.420.0	14-24 Villardin / Joliette / Somais / Verney	153'530.70	0.00	0.00	-8'530.00	145'000.70	
9141.420.89	1.2015.11.420.0	15-11 Ch. de Pierraz-Portay, Sud	9'004.95	0.00	0.00	-563.00	8'441.95	
9141.420.91	1.2013.15.420.0	13-15 Av. Avenir / Ch. Mirremond Sud	36'481.50	0.00	0.00	-1'519.00	34'962.50	
9141.420.93	1.2013.02.420.0	13-02 Secteur Gare, phase 1	2'362'011.46	0.00	0.00	-87'385.00	2'274'626.46	
9141.420.97	1.2012.01.420.0	12-01 Réhaussement des ponts & réamén.	215'245.65	0.00	0.00	-13'453.00	201'792.65	
9141.420.99	1.2011.05.420.0	11-05 Av. Cerisiers et Deux-Ponts	179'411.45	0.00	0.00	-7'169.00	172'242.45	
9143.420.05	1.2009.16.420.0	09-16 Developp. structures petite enfance 2	13'812.80	0.00	0.00	-4'605.00	9'207.80	
9146.420.75	1.2012.15.420.6	12-15 Mise en œuvre mobilité douce	30'330.35	0.00	0.00	-6'067.00	24'263.35	
9149.420.07	1.2019.15.420.0	19-15 Collège principal - Plan affect./concours	595'328.06	160'472.20	0.00	0.00	755'800.26	
9149.420.86	1.2014.22.420.0	14-22 Création Hôtel de Ville, concours	806'439.20	0.00	0.00	0.00	806'439.20	
9149.420.87	1.2018.12.420.0	18-12 Requalif. site Prieuré - étude	1791'016.20	91'350.10	0.00	0.00	1'882'366.30	
9149.420.93	1.2013.02.420.0	13-02 Secteur Gare phase 1	403'223.90	0.00	0.00	-33'623.00	369'600.90	
430 - Routes								
9141.430.00	1.1999.99.430.3	EMR routes	2'111'177.94	364'691.58	0.00	-80'872.00	2'394'997.52	
9141.430.01	1.2015.04.430.0	15-04 Conservation des ouvrages d'art, phase 1	485'977.10	0.00	0.00	-17'338.00	468'639.10	
9141.430.02	1.2018.08.430.0	18-08 Conservation des ouvrages d'art, phase 2	836'469.20	0.00	0.00	-27'855.00	808'614.20	
9141.430.04	1.2014.13.430.0	14-13 Av. des Peupliers, mur soutènement	89'446.50	0.00	0.00	-3'437.00	86'009.50	
9141.430.05	1.2017.10.430.0	17-10 Val d'Or & Coteau	272'750.70	0.00	0.00	-9'396.00	263'354.70	
9141.430.06	1.2018.06.430.0	18-06 Ch. Métaïre+Pont du Diable, mise en séparatif	1'097'642.85	25'153.10	0.00	0.00	1'122'795.95	
9141.430.08	1.2017.07.430.0	17-07 CF Ramuz - Remplac. conduite eau	224'322.94	0.00	0.00	-8'003.00	216'319.94	
9141.430.09	1.2018.07.430.0	18-07 Mesures assainissement bruit routier	448'952.50	168'371.96	0.00	0.00	617'324.46	
9141.430.11	1.2016.12.430.0	16-12 Réparation dégâts intempéries mai 2015	106'035.20	0.00	0.00	-4'074.00	101'961.20	
9141.430.12	1.2018.13.430.0	18-13 Plan directeur distrib.eau (PDDE), Etape 1	62'854.95	0.00	0.00	0.00	62'854.95	
9141.430.13	1.2019.01.430.0	19-01 PP8 - Etude tronçon Pully Moulins-Lausanne	744'636.84	29'242.63	0.00	0.00	773'879.47	
9141.430.21	1.2019.02.430.0	19-02 Ch. Vignes/Pré de la Tour, mise en séparatif	899'126.95	89'589.60	0.00	0.00	988'716.55	
9141.430.22	1.2019.03.430.0	19-03 Boverattes - infrastructures, mise séparatif	1'222'444.55	484'758.65	0.00	0.00	1'707'203.20	
9141.430.24	1.2019.10.430.0	19-10 Travaux d'urgence Guisan-Haldimand	242'668.83	0.00	-23'500.00	0.00	219'168.83	
9141.430.25	1.2017.17.430.0	17-17 Préau/Collèges mise en séparatif	680'738.00	0.00	0.00	0.00	680'738.00	
9141.430.26	1.2020.11.430.0	20-11 Poste / Samson Reymondin	658'972.20	1'254'537.02	0.00	0.00	1'913'509.22	
9141.430.27	1.2020.16.430.0	20-16 Requalification ch. du Ruisset	289'107.20	26'052.94	0.00	0.00	315'160.14	
9141.430.29	1.2021.19.430.0	21-19 Sécurisation piétons Rennier/Alpes/Avenir	0.00	343'784.25	0.00	0.00	343'784.25	
9141.430.29	1.2021.19.430.1	21-19 Sécurisation piétons Rennier/Alpes/Avenir	0.00	21'523.05	0.00	0.00	21'523.05	
9141.430.30	1.2021.08.430.0	21-08 Giratoire Lavaux/Roches	158'508.10	11'437.55	0.00	0.00	169'945.65	
9141.430.32	1.2021.09.430.0	21-09 Entretien ouvrages d'art 21-24	25'440.20	319'850.20	0.00	0.00	345'290.40	
9141.430.35	1.1997.17.430.0	01-14 Liaudoz, déviation, pass. inf. CFF Perraudéttaz	1'475'396.75	0.00	0.00	-113'139.00	1'362'257.75	
9141.430.36	1.2013.07.430.0	13-07 Ch. de Pallin	68'136.10	0.00	0.00	-2'836.00	65'300.10	
9141.430.37	1.2000.27.430.0	00-27 Quartier des Alpes, amén. routiers	598'638.04	0.00	0.00	-42'699.00	555'939.04	
9141.430.38	1.2001.12.430.0	01-12 Passage inférieur piétons CFF-Liaudoz	444'862.42	0.00	0.00	-36'440.00	408'422.42	
9141.430.39	1.2001.08.430.0	01-08 Av. des Collèges, amén. routiers	294'210.55	0.00	0.00	-22'599.00	271'611.55	
9141.430.40	1.2013.19.430.0	13-19 Ramuz / Source / Carvalho	215'839.70	0.00	0.00	-8'624.00	207'215.70	
9141.430.42	1.2002.14.430.0	02-14 Lignes TL 8 - 67 - 48 prolongement	641'958.20	0.00	0.00	-27'877.00	614'081.20	
9141.430.46	1.2003.18.430.0	03-18 Ch. de Leisis, réfection	106'701.30	0.00	0.00	-7'611.00	99'090.30	
9141.430.49	1.2002.06.430.0	02-06 Ch. Jean-Pavillard Nord, réfection	184'059.98	0.00	0.00	-14'139.00	169'920.98	
							31'430'192.55	

Situation des investissements
01.01.2022 - 31.12.2022

Cpte bilan	Section	N° préavis - intitulé objet	Solde 01.01.2022	Acquisitions Investiss.	Recettes + Subventions	Amortissement 2022	Solde 31.12.2022	TOTAL par service
430 - Routes								
9141.430.54	1.2003.07.430.0	03-07 Av. de la Rosiaz / Ch. du Riolet	319'854.65	0.00	0.00	-22'815.00	297'039.65	
9141.430.55	1.2004.04.430.0	04-04 Ch. Tilleuls / Chamblandes / Château-Sec Sud	192'402.23	0.00	0.00	-12'809.00	179'593.23	
9141.430.56	1.2004.17.430.0	04-17 Ch. du Coteau et de la Joliette	162'166.33	0.00	0.00	-10'796.00	151'370.33	
9141.430.57	1.2004.22.430.0	04-22 Ch. de Volson, refecton partielle	7'167.30	0.00	0.00	-512.00	6'655.30	
9141.430.58	1.2005.04.430.0	05-04 Av. de Lavaux, carrefour Reymondin	1'560'902.55	0.00	0.00	-86'602.00	1'474'300.55	
9141.430.59	1.2006.06.430.0	06-06 Ch. de l'Avenir, refecton	63'914.75	0.00	0.00	-10'652.00	53'262.75	
9141.430.60	1.2016.06.430.0	16-06 BD de la Forêt et arrêt bus Val-Vert	3'069'162.74	0.00	0.00	-102'204.00	2'966'958.74	
9141.430.62	1.2007.08.430.0	07-08 Ch. du Caudoz, refecton	52'103.65	0.00	0.00	-3'062.00	49'041.65	
9141.430.65	1.2008.03.430.0	08-03 Rte de Vevey, refecton	241'151.25	0.00	0.00	-12'676.00	228'475.25	
9141.430.66	1.2008.04.430.0	08-04 Coll. A.-Reymond, Fau-Blanc, Montillier	392'233.54	0.00	0.00	-17'033.00	375'200.54	
9141.430.67	1.2009.04.430.0	09-04 Grand'Rue, aménagements urbains	215'556.35	0.00	0.00	-10'764.00	204'792.35	
9141.430.68	1.2009.12.430.0	09-12 Réhabilitation Ch. du Ruisseau	26'265.20	0.00	0.00	-1'381.00	24'884.20	
9141.430.69	1.2009.13.430.0	09-13 Av. de Belmont, Chantemerle, Grillon	1'038'945.41	0.00	0.00	-45'115.00	993'830.41	
9141.430.70	1.2010.04.430.0	10-04 Bd de la Forêt, refecton chaussée	132'683.50	0.00	0.00	-5'301.00	127'382.50	
9141.430.72	1.2010.05.430.6	10-05 PALM Priorité A, études (PALM)	441'220.55	0.00	0.00	-147'059.00	294'161.55	
9141.430.74	1.2010.05.430.8	10-05 PALM Priorité A, études (Connexes)	394'856.71	0.00	0.00	-131'606.00	263'250.71	
9141.430.79	1.2014.07.430.0	14-07 Rue du Midi / Rue du Centre	260'301.49	0.00	0.00	-10'001.00	250'300.49	
9141.430.88	1.2014.24.430.0	14-24 Villardin / Joliette / Somais / Verney	2'266'725.40	0.00	0.00	-80'868.00	2'185'857.40	
9141.430.89	1.2015.11.430.0	15-11 Ch. de Pierraz-Portay, Sud	238'219.55	0.00	0.00	-9'152.00	229'067.55	
9141.430.91	1.2013.15.430.0	13-15 Av. Avenir / Ch. Miremond Sud	183'609.29	0.00	0.00	-7'641.00	175'968.29	
9141.430.93	1.2016.15.430.0	16-15 Réaménag. Ecopoints Guillemin-Caudoz	173'162.15	0.00	0.00	-6'653.00	166'509.15	
9141.430.96	1.2014.05.430.0	14-05 Ecopoint Milliquet, dplint & réamén.	22'493.15	0.00	0.00	-899.00	21'594.15	
9141.430.97	1.2012.01.430.0	12-01 Réhaussement des ponts & réamén.	1'400'127.80	0.00	0.00	-53'789.00	1'346'338.80	
9141.430.98	1.2012.06.430.0	12-06 Ch. du Grillon Sud	52'085.34	0.00	0.00	-2'168.00	49'917.34	
9141.430.99	1.2011.05.430.0	11-05 Av. Cerisiers et Deux-Ponts	2'006'853.45	0.00	0.00	-80'178.00	1'926'675.45	
9170.430.22	1.2019.03.430.1	19-03 Boverattes - infrastructures, mise séparatif	57'34.90	0.00	0.00	0.00	57'34.90	
9170.430.27	1.2020.16.430.1	20-16 Requal.ch. du Ruisseau - emprises foncières	0.00	6'400.00	0.00	0.00	6'400.00	
431 - Voirie								
9143.431.25	1.2016.02.431.0	16-02 Silo à Sel	223'654.95	0.00	0.00	-8'593.00	215'061.95	
9146.431.13	1.2017.03.431.0	17-03 Renouv. & acquis. véhicules 17-19	177'324.85	0.00	0.00	-35'465.00	141'859.85	
432 - Eclairage public								
9141.432.05	1.2017.10.432.0	17-10 Val d'Or & Coteau	31'122.30	0.00	0.00	-1'639.00	29'483.30	
9141.432.06	1.2018.06.432.0	18-06 Ch. Métairie-Pont du Diable, mise en séparatif	105'379.28	0.00	0.00	0.00	105'379.28	
9141.432.13	1.2019.01.432.0	19-01 PP8 - Etude tronçon Pully Moulins-Lausanne	75'182.77	1'715.63	0.00	0.00	76'898.40	
9141.432.21	1.2019.02.432.0	19-02 Ch. Vignes/Pré de la Tour, mise en séparatif	22'584.15	10'978.59	0.00	0.00	33'562.74	
9141.432.22	1.2019.03.432.0	19-03 Boverattes - infrastructures, mise séparatif	20'563.02	0.00	0.00	0.00	20'563.02	
9141.432.25	1.2017.17.432.0	17-17 Préau/Collèges mise en séparatif	44'888.50	0.00	0.00	0.00	44'888.50	
9141.432.26	1.2020.11.432.0	20-11 Poste / Samson Reymondin	47'649.40	1'355.25	0.00	0.00	49'004.65	
9141.432.27	1.2020.16.432.0	20-16 Requalification ch. du Ruisseau	18'900.00	0.00	0.00	0.00	18'900.00	
9141.432.36	1.2013.07.432.0	13-07 Ch. de Pallin	3'388.15	0.00	0.00	-243.00	3'145.15	
9141.432.60	1.2016.06.432.0	16-06 BD de la Forêt et arrêt bus Val-Vert	5'011.43	0.00	0.00	-251.00	4'760.43	
9141.432.66	1.2008.04.432.0	08-04 Coll. A. -Reymond, Fau-Blanc, Montillier	6'273.68	0.00	0.00	-483.00	5'790.68	
9141.432.69	1.2009.13.432.0	09-13 Av. de Belmont, Chantemerle, Grillon	24'734.25	0.00	0.00	-1'903.00	22'831.25	
9141.432.79	1.2014.07.432.0	14-07 Rue du Midi / Rue du Centre	13'223.90	0.00	0.00	-827.00	12'396.90	
9141.432.88	1.2014.24.432.0	14-24 Villardin / Joliette / Somais / Verney	43'232.00	0.00	0.00	-2'402.00	40'830.00	
9141.432.89	1.2015.11.432.0	15-11 Ch. de Pierraz-Portay, Sud	32'836.55	0.00	0.00	-2'053.00	30'783.55	
9141.432.97	1.2012.01.432.0	12-01 Réhaussement des ponts & réamén.	10'091.95	0.00	0.00	-631.00	9'460.95	
9141.432.98	1.2012.06.432.0	12-06 Ch. du Grillon Sud	7'685.71	0.00	0.00	-549.00	7'136.71	
9141.432.99	1.2011.05.432.0	11-05 Av. Cerisiers et Deux-Ponts	29'905.86	0.00	0.00	-1'994.00	27'911.86	
							356'921.80	
							215'061.95	
							141'859.85	
							543'727.37	

Situation des investissements
01.01.2022 - 31.12.2022

Cpte bilan	Section	N° préavis - Intitulé objet	Solde 01.01.2022	Aquisitions Investiss.	Recettes + Subventions	Amortissement 2022	Solde 31.12.2022	TOTAL par service
441 - Parcs, promenades et cimetières								
9143.441.00	1.2017.04.441.0	17-04 Agrandissement hangar P&P Parc Guillemin	1'151'027.06	0.00	0.00	-39'650.00	1'111'377.06	
9146.441.13	1.2017.03.441.0	17-03 Renoué & acquis, véhicules 17-19	268'825.40	0.00	0.00	-53'766.00	215'059.40	
9149.441.08	1.2013.05.441.0	13-05 Entretien aménagement paysagers	135'088.00	0.00	0.00	-45'031.00	90'057.00	
9149.441.09	1.2018.16.441.0	18-16 Entretien aménag. paysagers - Etape 2	1'590'229.37	32'648.80	0.00	0.00	1'622'878.17	
451 - Ordures ménagères et déchets								
9141.451.21	1.2019.02.451.0	19-02 Ch. Vignes/Pré de la Tour, mise en séparatif	93'839.78	31'044.92	0.00	0.00	124'884.70	
9141.451.60	1.2016.06.451.0	16-06 BD de la Forêt et arrêt bus Val-Vert	57'224.01	0.00	0.00	-3'817.00	53'407.01	
9141.451.69	1.2009.13.451.0	09-13 Av. de Belmont, Chantemerle, Grillon	29'260.19	0.00	0.00	-3'661.00	25'599.19	
9141.451.88	1.2014.24.451.0	14-24 Villardin / Joliette / Somais / Verney	78'175.31	0.00	0.00	-6'018.00	72'157.31	
9141.451.93	1.2016.15.451.0	16-15 Réaménag. Ecopoints Guillemin-Caudoz	182'859.94	0.00	0.00	-16'636.00	166'223.94	
9141.451.95	1.2012.12.451.0	12-12 Réaménagement des écopoints (15 ans)	123'381.13	0.00	0.00	-13'722.00	109'659.13	
9141.451.97	1.2012.01.451.0	14-05 Ecopoint Milliquet, dplmt et réamén.	163'920.90	0.00	0.00	-16'405.00	147'515.90	
9141.451.99	1.2011.05.451.0	12-01 Réhaussement des ponts & réamén.	41'494.50	0.00	0.00	-3'775.00	37'719.50	
	1.2011.05.451.0	11-05 Av. Cerisiers et Deux-Ponts	44'942.10	0.00	0.00	-4'498.00	40'444.10	
460 - Canalisations et épuration								
9141.460.00	1.9999.00.460.5	Taxes raccordement réseau épuration	-811'062.38	0.00	0.00	38'271.00	-772'791.38	
9141.460.01	7.9999.00.460.0	Taxe raccordement eaux claires	-1'622'318.72	0.00	-146'141.51	62'158.00	-1'706'302.23	
9141.460.02	8.9999.00.460.0	Taxe raccordement eaux usées	-2'592'332.87	0.00	-220'418.61	102'113.00	-2'710'638.48	
9141.460.03	1.9999.99.460.3	EMR assainissement	1'405'750.10	210'195.03	0.00	-54'662.00	1'561'283.13	
9141.460.04	1.2017.02.460.0	17-02 Evacuation eaux bien-fonds 16-21 / privé	744'387.85	9'152.30	0.00	0.00	753'540.15	
9141.460.05	1.2017.10.460.0	17-10 Val d'Or & Coteau	85'355.84	20'266.30	-4'018.65	0.00	101'603.49	
9141.460.06	1.2018.06.460.0	18-06 Ch. Métairie+Pont du Diable, mise en séparatif	251'969.60	0.00	0.00	-8'680.00	243'289.60	
9141.460.08	1.2017.07.460.0	17-07 CF Ramuz - Remplac. conduite eau	1'314'145.25	0.00	0.00	0.00	1'314'145.25	
9141.460.13	1.2019.01.460.0	19-01 PPB - Etude tronçon Pully Moulins-Lausanne	189'505.72	20'974.09	0.00	-7'668.00	207'255.20	
9141.460.21	1.2019.02.460.0	19-02 Ch. Vignes/Pré de la Tour, mise en séparatif	2'374'530.25	83'004.25	0.00	0.00	2'457'534.50	
9141.460.22	1.2019.03.460.0	19-03 Boverattes - infrastructures, mise séparatif	877'536.85	106'686.40	0.00	0.00	984'223.25	
9141.460.24	1.2019.10.460.0	19-10 Travaux d'urgence Guisan-Haldimand	793'031.94	0.00	0.00	0.00	793'031.94	
9141.460.25	1.2017.17.460.0	17-17 Préau/Collèges mise en séparatif	975'071.25	0.00	0.00	0.00	975'071.25	
9141.460.26	1.2020.11.460.0	20-11 Poste / Samson Reymondin	747'390.40	1'312'958.35	-74'280.41	0.00	1'986'068.34	
9141.460.27	1.2020.16.460.0	20-16 Requalification ch. du Ruissellet	298'441.20	0.00	0.00	0.00	298'441.20	
9141.460.36	1.2013.07.460.0	13-07 Ch. de Pallin	454'527.55	0.00	0.00	-18'915.00	435'612.55	
9141.460.40	1.2013.19.460.0	13-19 Ramuz / Source / Carvalho	10'944.90	0.00	0.00	-438.00	10'506.90	
9141.460.58	1.2005.04.460.0	05-04 Av. de Lavaux, carrefour Reymondin	211'6315.22	0.00	0.00	-117'959.00	1'998'356.22	
9141.460.59	1.2006.06.460.0	06-06 Ch. de l'Avenir, mise en séparatif	117'282.59	0.00	0.00	-7'321.00	109'961.59	
9141.460.60	1.2016.06.460.0	16-06 BD de la Forêt et arrêt bus Val-Vert	2'436'679.30	0.00	0.00	-81'142.00	2'355'537.30	
9141.460.62	1.2007.08.460.0	07-08 Ch. du Caudoz, assainissement	221'523.00	0.00	0.00	-13'014.00	208'509.00	
9141.460.63	1.2007.16.460.0	07-16 Ch. de Villardiez, assainissement	218'884.90	0.00	0.00	-12'145.00	206'739.90	
9141.460.65	1.2008.03.460.0	08-03 Rte de Vevey, assainissement	416'754.35	0.00	0.00	-21'906.00	394'848.35	
9141.460.66	1.2008.04.460.0	08-04 Coll. A.-Reymond, Fau-Blanc, Montillier	1'926'140.99	0.00	0.00	-83'640.00	1'842'500.99	
9141.460.67	1.2009.04.460.0	09-04 Grand'Rue, aménagements urbains	163'603.87	0.00	0.00	-8'170.00	155'433.87	
9141.460.68	1.2009.12.460.0	09-12 Réhabilitation Ch. du Ruissellet	9'958.50	0.00	0.00	-524.00	9'434.50	
9141.460.69	1.2009.13.460.0	09-13 Av. de Belmont, Chantemerle, Grillon	1'080'458.10	0.00	0.00	-46'918.00	1'033'540.10	
9141.460.79	1.2014.07.460.0	14-07 Rue du Midi / Rue du Centre	612'997.75	0.00	0.00	-23'550.00	589'447.75	
9141.460.88	1.2014.24.460.0	14-24 Villardin / Joliette / Somais / Verney	4'317'644.45	0.00	0.00	-154'037.00	4'163'607.45	
9141.460.89	1.2015.11.460.0	15-11 Ch. de Pierraz-Portay, Sud	206'217.55	0.00	0.00	-7'923.00	198'294.55	
9141.460.91	1.2013.15.460.0	13-15 Av. Avenir / Ch. Miremond Sud	367'283.80	0.00	0.00	-15'285.00	351'998.80	
9141.460.97	1.2012.01.460.0	12-01 Réhaussement des ponts & réamén.	226'220.70	0.00	0.00	-8'691.00	217'529.70	
								22'116'443.90

Situation des investissements
01.01.2022 - 31.12.2022

Cpte bilan	Section	N° préavis - intitulé objet	Solde 01.01.2022	Acquisitions Investiss.	Recettes + Subventions	Amortissement 2022	Solde 31.12.2022	TOTAL par service
460 - Canalisations et épuration								
9141.460.98	1.2012.06.460.0	12-06 Ch. du Grillon Sud	287'664.96	0.00	0.00	-1'972.00	275'692.96	
9141.460.99	1.2011.05.460.0	11-05 Av. Cerisiers et Deux-Ponts	898'556.40	0.00	0.00	-35'900.00	862'656.40	
471/473 - STEP								
9143.471.01	6.2002.22.460.0	02-22 STEP rationalisation de l'énergie	75'380.60	0.00	0.00	-18'847.00	56'533.60	1'186'066.29
9143.471.05	6.2020.10.460.0	20-10 Réhabilitation STEP - études AVP	470'594.79	395'483.20	0.00	0.00	866'077.99	
9149.471.06	6.2022.02.460.0	22-02 STEP - Remplac. Couplage chaleur force	0.00	263'454.70	0.00	0.00	263'454.70	
5 - INSTRUCTION PUBLIQUE ET CULTES								
510 - Classes enfantines et primaires								
9143.510.20	1.2016.03.510.0	16-03 Transformation classes divers collèges	444'740.35	0.00	0.00	-21'179.00	423'561.35	423'561.35
511 - Bibliothèque scolaire								
9143.511.07	1.2013.04.511.0	13-04 Réaménagement et transformation biblio.	83'605.92	0.00	0.00	-41'805.00	41'800.92	41'800.92
512 - Bâtiments scolaires								
9143.512.09	1.2001.27.512.0	01-27 Collège Quartier Alpes	7'441'491.37	0.00	0.00	-572'759.00	6'868'732.37	22'001'368.67
9143.512.10	3.2002.12.512.9	02-12 Renovation du collège de Mailleu	1'260'667.10	0.00	0.00	-89'920.00	1'170'747.10	
9143.512.12	3.2002.12.512.9	02-12 Collège de Mailleu piste de rink hockey	226'685.20	0.00	0.00	-16'170.00	210'515.20	
9143.512.13	1.2003.16.512.0	03-16 Parcelle 1380 International School	3715'478.70	0.00	0.00	0.00	3715'478.70	
9143.512.14	1.2005.13.512.0	05-13 Collège des Alpes défauts façades	204'814.45	0.00	0.00	-10'150.00	194'664.45	
9143.512.16	1.2007.06.512.0	07-06 Collège P. Arvel, Perron d'accès	127'260.76	0.00	0.00	-7'944.00	119'316.76	
9143.512.17	1.2008.07.512.0	08-07 Coll. Jules Loth, salle gym séparatif	715'657.88	0.00	0.00	-39'706.00	675'951.88	
9143.512.18	1.2008.12.512.0	08-12 Collège annexe-ouest, désamiage	684'176.65	0.00	0.00	-35'962.00	648'214.65	
9143.512.19	1.2015.21.512.0	15-21 Mur escalade	35'591.55	0.00	0.00	-5'085.00	30'506.55	
9143.512.25	1.2017.17.512.0	17-17 Préau/Collèges mise en séparatif	984'069.80	0.00	0.00	0.00	984'069.80	
9143.512.42	1.2010.03.512.0	10-03 Entretien patrimoine construit	36'476.76	0.00	0.00	-7'305.00	29'171.76	
9143.512.43	1.2012.16.512.0	12-16 Entretien patrimoine construit 2	556'462.95	0.00	0.00	-50'623.00	505'839.95	
9143.512.44	1.2015.07.512.0	15-07 Entretien patrimoine construit, 2015-2017	76'905.55	0.00	0.00	-5'920.00	70'985.55	
9143.512.46	1.2019.05.512.0	19-05 Entretien patrimoine construit, 2019-2022	1'086'130.99	58'054.10	0.00	0.00	1'144'185.09	
9143.512.47	1.2021.01.512.0	21-01 Construction bâtiment scol.prov.Chamblandes	4'441'777.73	58'763.70	-3'436.00	0.00	4'497'105.43	
9143.512.48	1.2022.23.512.0	22-23 Locaux scolaires provisoires	0.00	21'999.15	0.00	0.00	21'999.15	
9143.514.03	1.2005.07.514.0	05-07 Coll. A. Reymond installations sanitaires	1'006'838.15	0.00	0.00	-59'146.00	947'692.15	
9143.514.42	1.2010.03.514.0	10-03 Entretien patrimoine construit	47'880.33	0.00	0.00	-9'588.00	38'292.33	
9146.512.13	1.2017.03.512.0	17-03 Renouv. & acquis. véhicules 17-19	72'319.20	0.00	0.00	-14'464.00	57'855.20	
9146.512.28	1.2021.03.512.0	21-03 Renouv. & acquis. véhicules 21-23	40'888.45	1'706.40	0.00	0.00	42'594.85	
9149.512.10	1.2022.10.512.0	22-10 Collège Principal - étude nouveaux locaux	0.00	27'549.75	0.00	0.00	27'549.75	
513 - Réfectoires scolaires primaires								
9146.513.00	1.2017.19.513.1	17-19 Accueil parascolaire Prieuré 4a	9'177.96	0.00	0.00	0.00	9'177.96	
9149.513.00	1.2017.19.513.0	17-19 Accueil parascolaire Prieuré 4a	470'814.77	0.00	0.00	0.00	470'814.77	
570 - Camps scolaires (Ecole à la montagne)								
9146.570.28	1.2021.03.570.0	21-03 Renouv. & acquis. véhicules 21-23	0.00	52'000.00	0.00	0.00	52'000.00	52'000.00
580 - Temples et cultes								
9143.580.01	1.2007.06.580.0	07-06 Eglise Prieuré, part frais reconstruction	1'040'875.27	0.00	0.00	-64'966.00	975'909.27	1'133'575.71
9143.580.42	1.2010.03.580.0	10-03 Entretien patrimoine construit	38'209.74	0.00	0.00	-7'651.00	30'558.74	
9146.580.01	1.2004.18.580.0	04-18 Nouvel orgue de l'église du Prieuré	127'033.70	0.00	0.00	-846.00	11'857.70	
9162.580.50	1.2016.11.580.0	16-11 Subv. paroisse St-Nicolas de Flue	138'300.00	0.00	0.00	-23'050.00	115'250.00	

Situation des investissements
01.01.2022 - 31.12.2022

Cpte bilan	Section	N° préavis - Intitulé objet	Solde 01.01.2022	Aquisitions Investiss.	Recettes + Subventions	Amortissement 2022	Solde 31.12.2022	TOTAL par service
6 - POLICE			2'626'282.05	0.00	0.00	-306'976.00	2'319'306.05	2'319'306.05
610 - Corps de police et signalisation			2'286'488.11	0.00	0.00	-163'409.00	2'123'079.11	2'249'085.58
9143.610.02	1.2017.01.610.0	17-01 Poste de police - mise en conformité bâtiment	2'286'488.11	0.00	0.00	-163'409.00	2'123'079.11	
9146.610.09	1.2009.03.610.0	09-03 Signalisation lumineuse, renouv. instal.	252'017.47	0.00	0.00	-126'011.00	126'006.47	
611 - Horodateurs et parcomètres			87'776.47	0.00	0.00	-17'566.00	70'220.47	70'220.47
9146.611.22	1.2019.08.611.0	19-08 Renouvellement horodateurs	87'776.47	0.00	0.00	-17'566.00	70'220.47	
7 - SECURITE SOCIALE			1'739'893.20	202'183.05	0.00	-67'991.00	1'874'085.25	1'874'085.25
710 - Service social communal			0.00	153'045.30	0.00	0.00	153'045.30	153'045.30
9143.710.07	1.2022.04.710.0	22-04 Réfection locaux Espace Jeunes	0.00	153'045.30	0.00	0.00	153'045.30	
711 - Petite enfance et jeunesse			407'204.51	0.00	0.00	-20'335.00	386'869.51	1'721'039.95
9143.711.00	1.2009.07.711.0	09-07 Developp. structures petite enfance 2	407'204.51	0.00	0.00	-20'335.00	386'869.51	
9143.711.01	1.2017.09.711.0	09-17 Création APEMS Alpes	412'427.25	0.00	0.00	-15'259.00	397'168.25	
9143.711.02	1.2017.09.711.1	09-17 APEMS - Extension J.Loht	193'317.11	0.00	0.00	-7'152.00	186'165.11	
9143.711.05	1.2009.16.711.0	09-16 Extension de l'UAPE Les Copains	436'290.90	0.00	0.00	-15'566.00	420'724.90	
9149.711.01	1.2018.04.711.0	18-04 Garderie des Boverattes	290'653.43	0.00	0.00	-9'679.00	280'974.43	
9149.711.11	1.2022.13.711.0	22-13 Garderie + bureaux FEJ - Montillier 3	0.00	49'137.75	0.00	0.00	49'137.75	
8 - SERVICES INDUSTRIELS			12'042'578.80	1'665'155.03	-354'287.15	-336'848.00	13'016'598.68	13'016'598.68
812 - Réseau d'eau			974'996.73	0.00	0.00	-60'937.25	914'059.48	9'518'072.28
9144.812.00	1.9999.99.812.2	Réseau d'eau capital	974'996.73	0.00	0.00	-60'937.25	914'059.48	
9144.812.01	1.9999.00.812.1	Participation tiers frais réseau Eau - subsidé ECA	-198'472.49	0.00	0.00	9'449.00	-189'023.49	
9144.812.01	1.9999.00.812.4	Participation tiers frais réseau Eau - fournitures	-320'628.18	0.00	0.00	17'681.00	-302'947.18	
9144.812.01	1.9999.00.812.5	Participation tiers frais réseau Eau - taxe raccord.	-3'095'429.17	0.00	-225'200.00	126'890.00	-3'193'739.17	
9144.812.02	1.9999.99.812.3	Investissements EMR eau	1'120'171.04	25'444.52	0.00	-44'030.00	1'101'585.56	
9144.812.05	1.2017.10.812.0	17-10 Val d'Or & Coteau	67'203.92	0.00	0.00	-2'316.00	64'887.92	
9144.812.06	1.2018.06.812.0	18-06 Ch. Métaire+Pont du Diable, mise en séparatif	569'277.49	0.00	0.00	0.00	569'277.49	
9144.812.08	1.2017.07.812.0	17-07 CF Ramuz - Remplac. conduite eau	305'993.52	0.00	0.00	-10'917.00	295'076.52	
9144.812.12	1.2018.13.812.0	18-13 Plan directeur distrib.eau (PDDE), Etape 1	2'829'981.19	457'839.48	-15'864.45	0.00	3'271'956.22	
9144.812.13	1.2019.01.812.0	19-01 PP8 - Etude tronçon Pully Moulins-Lausanne	97'175.35	3'185.94	0.00	0.00	100'361.29	
9144.812.21	1.2019.02.812.0	19-02 Ch. Vignes/Pré de la Tour, mise en séparatif	398'970.06	22'441.44	0.00	0.00	421'411.50	
9144.812.21	1.2019.03.812.0	19-03 Boverattes - infrastructures, mise séparatif	221'179.01	14'927.77	0.00	0.00	236'106.78	
9144.812.24	1.2019.10.812.0	19-10 Travaux d'urgence Guisan-Haldimand	145'448.65	0.00	0.00	0.00	145'448.65	
9144.812.25	1.2017.17.812.0	17-17 Préalp/Collèges mise en séparatif	586'678.66	0.00	0.00	0.00	586'678.66	
9144.812.26	1.2020.11.812.0	20-11 Poste / Samson Reymondin	421'476.92	357'284.42	74'280.41	0.00	853'041.75	
9144.812.55	1.2004.04.812.0	04-04 Ch. Tilleuls chamblandes château sec	59'240.17	0.00	0.00	-4'268.00	54'972.17	
9144.812.56	1.2004.17.812.0	04-17 Ch. du Coteau et de la Joliette	84'237.00	0.00	0.00	-5'949.00	78'288.00	
9144.812.57	1.2004.22.812.0	04-22 Ch. de Volson, réfection partielle	175'194.29	0.00	0.00	-12'234.00	162'960.29	
9144.812.58	1.2005.04.812.0	05-04 Av. de Lavaux, carrefour Reymondin	631'322.73	0.00	0.00	-35'088.00	596'234.73	
9144.812.59	1.2006.06.812.0	06-06 Ch. de l'Avenir réfection	134'258.21	0.00	0.00	-7'152.00	127'106.21	
9144.812.60	1.2016.06.812.0	16-06 BD de la Forêt et arrêt bus Val-Vert	652'420.62	0.00	0.00	-21'726.00	630'694.62	
9144.812.61	1.2006.07.812.0	06-07 Avenir des sources communales de Pully	815'857.91	0.00	0.00	-32'676.00	783'181.91	
9144.812.62	1.2007.08.812.0	07-08 Ch. de Cauldoz, remplacement conduites	46'064.15	0.00	0.00	-2'707.00	43'357.15	
9144.812.63	1.2007.16.812.0	07-16 Ch. de Villardiez, réseau d'eau	99'891.65	0.00	0.00	-5'543.00	94'348.65	
9144.812.65	1.2008.03.812.0	08-03 Rte de Vevey, conduites	119'135.35	0.00	0.00	-6'263.00	112'872.35	
9144.812.66	1.2008.04.812.0	08-04 Coll. A.-Reymond, Fau-Blanc, Montillier	20'812.40	0.00	0.00	-904.00	19'908.40	
9144.812.67	1.2009.04.812.0	09-04 Grand'Rue, aménagement urbains	79'320.91	0.00	0.00	-3'962.00	75'358.91	
9144.812.68	1.2009.12.812.0	09-12 Réhabilitation Ch. du Ruisselet	69'200.10	0.00	0.00	-3'638.00	65'562.10	
9144.812.69	1.2009.13.812.0	09-13 Av. de Belmont, Chantemerle, Grillon	356'019.27	0.00	0.00	-15'460.00	340'559.27	

Situation des investissements
01.01.2022 - 31.12.2022

Cpte bilan	Section	N° préavis - intitulé objet	Solde 01.01.2022	Aquisitions Investiss.	Recettes + Subventions	Amortissement 2022	Solde 31.12.2022	TOTAL par service
812 - Réseau d'eau								
9144.812.79	1.2014.07.812.0	14-07 Rue du Midi / Rue du Centre	178'017.62	0.00	0.00	-6'839.00	171'178.62	
9144.812.88	1.2014.24.812.0	14-24 Villardin / Joliette / Sornais / Verney	223'314.73	0.00	0.00	-7'967.00	215'347.73	
9144.812.89	1.2015.11.812.0	15-11 Ch. de Pierraz-Portay, Sud	102'991.56	0.00	0.00	-3'957.00	99'034.56	
9144.812.91	1.2013.15.812.0	13-15 Av. Avenir / Ch. Mirremond Sud	105'921.89	0.00	0.00	-4'408.00	101'513.89	
9144.812.92	1.2013.14.812.0	13-14 Montiller, travaux urgents	246'309.22	0.00	0.00	-10'251.00	236'058.22	
9144.812.97	1.2012.01.812.0	12-01 Réhaussement des ponts & réamén.	77'826.70	0.00	0.00	-2'990.00	74'836.70	
9144.812.98	1.2012.06.812.0	12-06 Ch. du Grillon Sud	105'794.29	0.00	0.00	-4'403.00	101'391.29	
9144.812.99	1.2011.05.812.0	11-05 Av. Cerisiers et Deux-Ponts	432'341.96	0.00	0.00	-17'273.00	415'068.96	
9146.812.13	1.2017.03.812.0	17-03 Renouv. & acquis. véhicules 17-19	55'070.57	0.00	0.00	-11'015.00	44'055.57	
823 - Réseau d'électricité								
9144.823.00	1.9999.99.823.2	Réseau électrique, capital	111'814.77	0.00	0.00	-18'635.75	93'179.02	3'498'526.40
9144.823.03	1.9999.99.823.3	Investissements EMR électricité	1'376'855.43	245'948.38	0.00	-98'690.00	1'524'113.81	
9144.823.04	1.9999.00.823.4	Participation tiers réseau Electricité - fournitures	-813'533.18	0.00	-80'004.50	61'254.00	-832'283.68	
9144.823.04	1.9999.00.823.5	Participation tiers réseau Electricité - taxe raccord.	-1'220'268.82	0.00	-107'498.61	88'479.00	-1'239'288.43	
9144.823.05	1.2017.10.823.0	17-10 Val d'Or & Coteau	70'790.81	0.00	0.00	-3'726.00	67'064.81	
9144.823.06	1.2018.06.823.0	18-06 Ch. Métaire+Pont du Diable, mise en séparatif	172'562.29	0.00	0.00	0.00	172'562.29	
9144.823.12	1.2018.13.823.0	18-13 Plan directeur distrib.eau (PDDE), Etape 1	277'473.55	0.00	0.00	0.00	277'473.55	
9144.823.13	1.2019.01.823.0	19-01 PP8 - Etude tronçon Pully Moulins-Lausanne	105'949.39	3'185.95	0.00	0.00	109'135.34	
9144.823.21	1.2019.02.823.0	19-02 Ch. Vignes/Pré de la Tour, mise en séparatif	329'932.76	50'885.81	0.00	0.00	380'818.57	
9144.823.22	1.2019.03.823.0	19-03 Boverattes - infrastructures, mise séparatif	179'352.83	16'302.51	0.00	0.00	195'655.34	
9144.823.25	1.2017.17.823.0	17-17 Préau/Collèges mise en séparatif	208'966.38	0.00	0.00	0.00	208'966.38	
9144.823.26	1.2020.11.823.0	20-11 Poste / Samson Reymondin	101'227.05	336'735.72	0.00	0.00	437'962.77	
9144.823.27	1.2020.16.823.0	20-16 Requalification ch. du Ruisseau	31'754.85	0.00	0.00	0.00	31'754.85	
9144.823.30	1.2020.18.823.0	20-18 Réseau fibre optique FTTH	54'202.51	130'973.09	0.00	0.00	185'175.60	
9144.823.32	1.2002.14.823.0	02-14 Ligne TL 8 - 67 - 48 prolongement	21'848.52	0.00	0.00	-5'456.00	16'392.52	
9144.823.36	1.2013.07.823.0	13-07 Ch. de Pallin	27'385.86	0.00	0.00	-1'957.00	25'428.86	
9144.823.55	1.2004.04.823.0	04-04 Ch. Tilleuls, Chamblandes, Château-Sec Sud	15'776.97	0.00	0.00	-3'678.00	12'098.97	
9144.823.56	1.2004.17.823.0	04-17 Ch. du Coteau et de la Joliette	32'475.49	0.00	0.00	-7'501.00	24'974.49	
9144.823.57	1.2004.22.823.0	04-22 Ch. de Volson, rection partielle	22'800.60	0.00	0.00	-5'126.00	17'674.60	
9144.823.58	1.2005.04.823.0	05-04 Av. de Lavaux, carrefour Reymondin	179'316.15	0.00	0.00	-22'423.00	156'893.15	
9144.823.59	1.2006.06.823.0	06-06 Ch. de l'Avenir réfection	10'848.62	0.00	0.00	-1'809.00	9'039.62	
9144.823.60	1.2016.06.823.0	16-06 BD de la Forêt et arrêt bus Val-Vert	447'050.82	0.00	0.00	-22'353.00	424'697.82	
9144.823.62	1.2007.08.823.0	07-08 Ch. du Caudoz, conduites	6'138.70	0.00	0.00	-877.00	5'261.70	
9144.823.63	1.2007.16.823.0	07-16 Ch. de Villardiez, réseau d'électricité	55'484.90	0.00	0.00	-6'936.00	48'548.90	
9144.823.65	1.2008.03.823.0	08-03 Rte de Vevey, conduites industrielles	28'015.83	0.00	0.00	-3'113.00	24'902.83	
9144.823.66	1.2008.04.823.0	08-04 Coll. A.-Reymond, Fau-Blanc, Montiller	84'900.03	0.00	0.00	-6'532.00	78'368.03	
9144.823.67	1.2009.04.823.0	09-04 Grand'Rue, aménagements urbains	26'980.46	0.00	0.00	-2'699.00	24'281.46	
9144.823.69	1.2009.13.823.0	09-13 Av. de Belmont, Chantemerle, Grillon	184'946.24	0.00	0.00	-14'227.00	170'719.24	
9144.823.79	1.2014.07.823.0	14-07 Rue du Midi / Rue du Centre	22'507.58	0.00	0.00	-1'407.00	21'100.58	
9144.823.88	1.2014.24.823.0	14-24 Villardin / Joliette / Sornais / Verney	358'742.45	0.00	0.00	-19'931.00	338'811.45	
9144.823.89	1.2015.11.823.0	15-11 Ch. de Pierraz-Portay, Sud	66'575.83	0.00	0.00	-4'162.00	62'413.83	
9144.823.91	1.2013.15.823.0	13-15 Av. Avenir / Ch. Mirremond Sud	2'185.70	0.00	0.00	-157.00	2'028.70	
9144.823.97	1.2012.01.823.0	12-01 Réhaussement des ponts & réamén.	131'839.30	0.00	0.00	-8'240.00	123'599.30	
9144.823.98	1.2012.06.823.0	12-06 Ch. du Grillon Sud	40'808.29	0.00	0.00	-2'915.00	37'893.29	
9144.823.99	1.2011.05.823.0	11-05 Av. Cerisiers et Deux-Ponts	192'611.90	0.00	0.00	-12'842.00	179'769.90	
9146.823.13	1.2017.03.823.0	17-03 Renouv. & acquis. véhicules 17-19	101'671.94	0.00	0.00	-20'335.00	81'336.94	
TOTAUX			133'976'155.81	13'916'702.18	-862'970.38	-6'117'389.85	140'912'497.76	140'912'497.76

Situation des investissements
01.01.2022 - 31.12.2022

Cpte bilan	Section	N° préavis - Intitulé objet	Solde 01.01.2022	Aquisitions Investiss.	Recettes + Subventions	Amortissement 2022	Solde 31.12.2022	TOTAL par service
CREDITS D'ETUDES - LEGISLATURE 2011-2016								
9171.200.01	C 2012-03	Villa Romaine	65'658.00	0.00	0.00	0.00	65'658.00	65'658.00
9171.200.01	C 2016-02	Eglise et collège Chantemerle - mise en séparatif	47'984.45				47'984.45	
9171.200.01	C 2016-02	Eglise et collège Chantemerle - mise en séparatif	17'673.55				17'673.55	
CREDITS D'ETUDES - LEGISLATURE 2016-2021								
9171.200.02	C 2017-08	Masterplan locaux scolaires/parascolaires	266'592.65	14'700.00	0.00	-58'353.00	222'939.65	222'939.65
9171.200.02	C 2018-13	Politique logement - horizon 2030	85'649.70			-58'353.00	85'649.70	
9171.200.02	C 2018-20	Embouture cours eau Vuachère	58'353.00				0.00	
9171.200.02	C 2018-21	Maison Pulliérame - optimisation bâtiment	49'481.35				49'481.35	
9171.200.02	C 2020-07	Maison Pulliérame - optimisation bâtiment	69'608.60	14'700.00			84'308.60	
9171.200.02	C 2020-07	Impasse des Roches	3'500.00				3'500.00	
CREDITS D'ETUDES - LEGISLATURE 2021-2026								
9171.200.03	C 2022-10	Révision Plan directeur communal + PGA	0.00	72'454.90	0.00	0.00	72'454.90	72'454.90
9171.200.03	C 2022-11	Etude déplacement DATA Center	0.00	12'246.80			12'246.80	
9171.200.03	C 2022-12	Installation bâtiment prov. Chantemerle	0.00	3'015.60			3'015.60	
9171.200.03	C 2022-12	Installation bâtiment prov. Chantemerle	0.00	57'192.50			57'192.50	
TOTAUX			332'250.65	87'154.90	0.00	-58'353.00	361'052.55	361'052.55

Situation des investissements - Récapitulation
01.01.2022 - 31.12.2022

Service	Solde 01.01.2022	Aquisitions Investiss.	Recettes + Subventions	Amortissement 2022	Solde 31.12.2022
1 - ADMINISTRATION GENERALE	10'295'986.66	1'163'132.98	-32'388.05	-677'051.00	10'749'680.59
3 - DOMAINES ET BATIMENTS	13'429'721.31	3'947'627.11	-4'500.00	-624'747.85	16'748'100.57
4 - TRAVAUX	68'841'692.51	6'718'630.91	-468'359.18	-3'019'537.00	72'072'427.24
5 - INSTRUCTION PUBLIQUE ET CULTES	25'000'001.28	219'973.10	-3'436.00	-1'084'239.00	24'132'299.38
6 - POLICE	2'626'282.05	0.00	0.00	-306'976.00	2'319'306.05
7 - SECURITE SOCIALE	1'739'893.20	202'183.05	0.00	-67'991.00	1'874'085.25
8 - SERVICES INDUSTRIELS	12'042'578.80	1'665'155.03	-354'287.15	-336'848.00	13'016'598.68
CREDITS D'ETUDES - LEGISLATURE 2011-2016	65'658.00	0.00	0.00	0.00	65'658.00
CREDITS D'ETUDES - LEGISLATURE 2016-2021	266'592.65	14'700.00	0.00	-58'353.00	222'939.65
CREDITS D'ETUDES - LEGISLATURE 2021-2026	0.00	72'454.90	0.00	0.00	72'454.90
TOTAUX	134'308'406.46	14'003'857.08	-862'970.38	-6'175'742.85	141'273'550.31

EVOLUTION DES FONDS DE RESERVES, DE RENOUVELLEMENT ET DE RENOVATION EN 2022

	Soldes au 01.01.2022 =	Attributions budgétaires	Recettes diverses	Total des Recettes +	Prélèvements sur fonds - dépenses -	Soldes au 31.12.2022 =
928 FINANCEMENTS SPECIAUX ET FONDS DE RESERVES	55'495'997.56	2'470'190.00	12'591.00	2'482'781.00	1'185'322.75	56'793'455.81
9280 Fonds alimentés par des recettes affectées	14'635'275.68	2'172'190.00	12'591.00	2'184'781.00	261'792.25	16'558'264.43
172.00 Fonds d'égalisation du résultat du port	57'244.02	38'874.34		38'874.34		96'118.36
411.00 Fonds d'égalisation du résultat Ecowatt	64'382.81	22'435.86		22'435.86		86'818.67
420.00 Réserve pour construction de places de parc	296'500.00			0.00		296'500.00
432.00 Fonds d'égalisation éclairage public	210'409.62	120'406.74		120'406.74		330'816.36
441.01 Fonds d'arborisation	24'409.55		12'591.00	12'591.00	6'448.25	30'552.30
460.00 Fonds égalisation des résultats:épuration des eaux	152'919.38			0.00	255'344.00	-102'424.62
460.01 Fonds de réhabilitation de la STEP	3'432'000.00	312'000.00		312'000.00		3'744'000.00
660.01 Réserve pour dépenses abris protection civile	28'050.00			0.00		28'050.00
800.01 +02 Fonds d'égalisation des résultats des SI	9'245'911.03	1'480'975.54		1'480'975.54		10'726'886.57
800.03 Fonds d'égalisation des résultats déchets	1'123'449.27	197'497.52		197'497.52		1'320'946.79
9281 Fonds de renouvellement et de rénovation	5'418'768.02	254'000.00	0.00	254'000.00	592'495.50	5'080'272.52
200.00 Réserve pour remplacement véhicules à moteur	196'934.93			0.00		196'934.93
* 200.01 Fonds de renouvellement du matériel d'exploitation	352'460.00			0.00	34'287.61	318'172.39
* 350.00 Fonds de rénovation des immeubles	2'248'459.03			0.00	531'332.12	1'717'126.91
470.00 STEP: Fonds de rénovation des immeubles	866'708.68	100'000.00		100'000.00	19'235.22	947'473.46
470.01 STEP: Fonds d'études avant projet réhabilitation	100'000.00	100'000.00		100'000.00		200'000.00
471.00 Réserve STEP: pièces de rechange	582'917.09	50'000.00		50'000.00	7'640.55	625'276.54
472.00 Réserve station pompage n°1: pièces de rechange	14'247.39	4'000.00		4'000.00		18'247.39
720.00 Réserve pour la nurserie et la garderie	1'057'040.90			0.00		1'057'040.90
9282 Fonds de réserves	35'441'953.86	44'000.00	0.00	44'000.00	331'035.00	35'154'918.86
141.00 Fonds de secours pour interventions diverses	24'490.00			0.00		24'490.00
210.00 Réserve pour risques s/débiteurs douteux (impôts)	2'619'791.00			0.00	331'035.00	2'288'756.00
220.01 Fonds de réserve pour engagements conditionnels	142'911.80			0.00		142'911.80
230.01 Réserve pour amortissement s/investissements	95'027.30			0.00		95'027.30
230.03 Réserve risques s/débiteurs divers	106'700.00		18'000.00	18'000.00		124'700.00
230.04 Fonds pour grands travaux	15'887'492.31			0.00		15'887'492.31
230.05 Fonds de réserve pour la politique foncière	2'000'000.00			0.00		2'000'000.00
230.06 Fonds de réserve pour risques futurs	9'000'000.00			0.00		9'000'000.00
720.00 Fonds d'égalisation péréquation, facture sociale	3'358'428.00			0.00		3'358'428.00
750.00 Réserve en faveur des MAMT (action communale)	300'000.00			0.00		300'000.00
812.00 Réserve s/investissements futurs - eau	1'017'939.10			0.00		1'017'939.10
823.00 Réserve s/investissements futurs - électricité	827'874.35			0.00		827'874.35
823.02 Réserve risques s/débiteurs c/o REC	61'300.00	26'000.00		26'000.00		87'300.00
* = voir tableaux détaillés						
9233 151.00 Réserve pour promotion culturelle	164'780.39					164'780.39

EVOLUTION DES FONDS DE RESERVES, DE RENOUVELLEMENT ET DE RENOVATION EN 2022

TABLEAU DETAILLE

9281.200.01	FONDS DE RENOUVELLEMENT DU MATERIEL D'EXPLOITATION				352'460.00
	Situation au 1er janvier 2022				
	<u>Prélèvements pour renouvellement de matériel :</u>		Détail		
350.4801	Liaudoz 30-32 - Remplacement hottes ventilation app. Maurin et app. Sejidui		-1'955.00		
350.4801	Stand 3 - Haute-Combe - Remplacement hotte ventilation		-1'580.00		
350.4801	Guillemin 7 - Garderie - Remplacement lave-vaisselle		-3'443.61		
350.4801	Plateires 25-27 - Remplacement lave-vaisselle app. Berisha et remplacement hotte ventilation app. Hussain		-2'091.00		
350.4801	Place Neuve 4 - Remplacement frigos app. Borgeaud et app. Alba		-2'520.00		
350.4801	Damataire 11-13 - Remplacement frigo app. Soutter et remplacement frigo + cuisinière app. Valydou		-5'435.00		
351.4801	Prieuré 2 - bâtiment administratif – Remplacement frigo de la municipalité à la cafétéria		-1'280.00		
351.4801	Rochettaz 48 – Cave communale – Encainte		-199.05		
351.4801	Davel 2 – Remplacement frigo + lave-vaisselle salle des mariages et rbt montant facturé par erreur		-3'900.00		
351.4801	Lavaux 41 - Octogone - Remplacement hotte de ventilation		-735.00		
351.4801	Stand 11 - Stand de Volson - Remplacement four		-1'550.00		
351.4801	Bois-du-Moulin 6 - Remplacement vitrocéramique		-3'711.35		
512.4801	Chablaines - colonne lavage et séchage		-1'745.90		
512.4801	Alpes - Remplacement micro-onde et vitrocéramique		-2'590.00		
512.4801	Collège Arnold Reymond – Aspirateur dorsal		-1'551.70		
	Total des prélèvements		-34'287.61		-34'287.61

9281.200.01	FONDS DE RENOUVELLEMENT DU MATERIEL D'EXPLOITATION				318'172.39
	Situation au 31 décembre 2022				

EVOLUTION DES FONDS DE RESERVES, DE RENOUVELLEMENT ET DE RENOVATION EN 2022

TABLEAU DETAILLE

		Détail	Budget 2022	Comptes 2022	
9281.350.00	FONDS DE RENOVATION DES IMMEUBLES Situation au 1er janvier 2022				2'248'459.03
	<u>Prélèvements pour rénovations :</u>				
350.4803	Bâtiments locatifs		-309'000	-236'307.17	
	Liadoz 30-32 - Réfection appartement suite départ locataire	-41'310.57			
	Crosset 1 - Remplacement fenêtres	-46'829.90			
	Crosset 1 - Remplacement chaudière	-13'162.85			
	Plateires 25-27 - Réfection appartement suite départ locataire	-30'133.90			
	Prieuré 1 - Assainissement monobloc refroidissement OPO	-31'675.50			
	Prieuré 4 - Remplacement fenêtres	-43'020.40			
	Pré-de-la-Tour 11 - Réfection étanchéité dalle parking	-17'369.65			
	Damataire 11-13 - Réfection bureau service des eaux	-11'856.65			
	Alpes 16 - Réfection appartement suite départ locataire	-947.75			
351.4803	Bâtiments administratifs		-167'000	-40'493.10	
	Coteau 16 - Eglise du Coteau - Réfection du chauffage	-11'314.90			
	Stand 11 - Stand de Volson - Réaffectation des locaux du 1er étage, tir 10m.	-29'178.20			
512.4803	Bâtiments scolaires		-375'000	-254'531.85	
	Chantemerle - Assainissement air salle de gym	-15'772.65			
	Mallieu - Modernisation des éclairages par du led	-44'425.15			
	Fontanettaz - Remplacement chaudières et adaptation MCR	-65'308.00			
	Fontanettaz - Remplacement laverie cuisine UAPE	-28'851.40			
	Alpes - Matériel budokwai – sacs de frappe	-7'333.50			
	Collège Principal - Rénovation collecteur + MCR	-62'827.20			
	Collège Principal - Remplacement vannes thermostatiques	-4'846.50			
	Loth - Recherche fuite d'eau	-18'314.30			
	Collège Arnold Reymond – Tableau affichage rink hockey – Module pénalités joueurs	-6'853.15			
	Totaux	-531'332.12	-851'000	-531'332.12	-531'332.12
9281.350.00	FONDS DE RENOVATION DES IMMEUBLES Situation au 31 décembre 2022				1'717'126.91

Comptes de fonctionnement		Comptes 2022	Budget 2022	Ecart	Comptes 2021
3	CHARGES	161'857'982.58	170'892'000.00	-9'034'017.42	164'262'855.11
30	AUTORITES ET PERSONNEL	30'148'819.00	31'265'300.00	-1'116'481.00	30'182'921.14
3001	RETRIBUTIONS DES AUTORITES	601'828.20	602'000.00	-171.80	656'303.40
3003	JETONS COMMISSION DE RECOURS	88'950.00	100'000.00	-11'050.00	76'970.00
3004	RETRIBUTION BUREAU DU CONSEIL	46'324.80	51'600.00	-5'275.20	51'068.55
3011	TRAITEMENTS	18'485'464.60	18'803'500.00	-318'035.40	18'259'224.80
3012	SALAIRES DU PERSONNEL OCCASIONNEL	4'313'572.50	4'656'200.00	-342'627.50	4'222'801.45
3030	COTISATIONS AVS-AC	1'496'250.70	1'595'800.00	-99'549.30	1'486'998.70
3031	ALLOCATIONS FAMILIALES	680'253.10	722'000.00	-41'746.90	708'239.05
3040	COTISATIONS A LA CAISSE DE PENSIONS	3'167'482.60	3'402'300.00	-234'817.40	3'317'739.05
3050	ASSURANCES ACCIDENTS	551'520.10	616'500.00	-64'979.90	656'871.45
3060	REMBOURSEMENT DE FRAIS	207'307.14	214'700.00	-7'392.86	214'872.96
3070	PRESTATIONS COMPL. DE PREVOYANCE	82'998.90	80'000.00	2'998.90	86'902.10
3080	PERSONNEL INTERIMAIRE FACTURE PAR DES TIERS	20'000.20	30'000.00	-9'999.80	26'347.65
3091	FRAIS FORMATION PROFESSION DU PERSONNEL	174'107.55	153'500.00	20'607.55	185'263.52
3092	FRAIS DE RECHERCHE DE PERSONNEL	51'191.58	50'000.00	1'191.58	60'164.85
3093	FRAIS SANITAIRES CONCERNANT LE PERSONNEL	52'599.73	48'000.00	4'599.73	59'670.76
3099	CHARGES DIVERSES AUTORITES & PERSONNEL	128'967.30	139'200.00	-10'232.70	113'482.85
31	BIENS, SERVICES, MARCHANDISES	21'224'701.04	22'809'400.00	-1'584'698.96	21'002'199.96
3101	IMPRIMES ET FOURNITURES DE BUREAU	144'116.90	198'500.00	-54'383.10	173'464.26
3102	LIVRES, JOURNAUX, DOCUMENTATION, ANNONCES	310'795.05	338'500.00	-27'704.95	306'199.07
3109	DIVERS IMPRIMES ET FOURNITURES DE BUREAU	11'867.55	49'600.00	-37'732.45	55'172.32
3111	ACHAT DE MOBILIER, MACHINES DE BUREAU	155'788.97	182'900.00	-27'111.03	102'760.63
3112	ACHAT DE MOBILIER SCOLAIRE	32'223.95	37'000.00	-4'776.05	12'229.50
3113	ACHAT MOBILIER & EQUIPEMENT AUTRES LOCAUX	4'551.95	7'200.00	-2'648.05	1'126.55
3114	ACHAT MACHINES, MATERIEL EXPLOITATION	550'810.42	594'900.00	-44'089.58	521'306.49
3116	ACHAT EQUIPEMENT & MATERIEL SPECIALISE	41'608.70	39'800.00	1'808.70	43'506.36
3119	ACHAT POUR COLLECTIONS ET MUSEES	172'692.14	175'000.00	-2'307.86	90'614.72
3120	ACHAT D'ENERGIE	199'678.80	224'900.00	-25'221.20	218'204.28
3121	ACHAT D'EAU	1'923'648.69	1'871'800.00	51'848.69	1'739'968.87
3123	ACHAT ET CONSOMMATION D'ELECTRICITE	3'679'940.00	3'841'300.00	-161'360.00	3'381'725.25
3124	ACHAT ET CONSOMMATION DE COMBUSTIBLE	1'023'125.69	820'600.00	202'525.69	926'363.07

Comptes de fonctionnement		Comptes 2022	Budget 2022	Ecart	Comptes 2021
31	BIENS, SERVICES, MARCHANDISES				
3131	ACHAT DE PRODUITS ALIMENTAIRES	155'216.09	198'500.00	-43'283.91	114'911.05
3132	ACHAT FOURNITURES POUR SOINS & ANALYSES	5'100.70	4'000.00	1'100.70	4'436.10
3133	ACHAT PRODUITS & FOURNITURES NETTOYAGE	178'058.27	178'600.00	-541.73	147'621.44
3134	APPROVISIONNEMENT DES DOMAINES	99'083.13	104'500.00	-5'416.87	89'122.59
3135	ACHAT MATIERES PREMIERES BRUTES & TRAV.	54'384.48	87'400.00	-33'015.52	96'779.96
3137	APPAREILS & MATERIEL DESTINES A LA REVENTE	11'643.50	19'500.00	-7'856.50	20'379.60
3138	DIMINUTION SUR INVENTAIRE				286'539.90
3139	ACHAT D'AUTRES MARCHANDISES	7'272.08	10'500.00	-3'227.92	13'475.86
3141	ENTRETIEN DES BATIMENTS	2'656'969.53	3'062'100.00	-405'130.47	2'953'765.52
3142	ENTRETIEN DU RESEAU ROUTIER	119'237.98	125'000.00	-5'762.02	135'976.45
3143	ENTRETIEN SIGNALISATION ROUTIERE	174'732.59	168'000.00	6'732.59	176'727.49
3144	ENTRETIEN DES CANALISATIONS	584'035.40	725'100.00	-141'064.60	646'077.80
3145	ENTRETIEN PARCS & ZONES DE LOISIRS	1'639'937.72	1'662'900.00	-22'962.28	1'664'943.08
3146	ENTRETIEN DES FORETS	17'982.90	35'500.00	-17'517.10	57'782.46
3147	ENTRETIEN COURS D'EAU, LACS & OUVRAGES PC	13'318.00	41'600.00	-28'282.00	54'604.51
3151	ENTRETIEN DU MOBILIER, MACHINES DE BUREAU	137'744.00	134'200.00	3'544.00	109'762.40
3152	ENTRETIEN DU MOBILIER SCOLAIRE	129'353.73	131'500.00	-2'146.27	88'902.38
3154	ENTRETIEN MACHINES, MATERIEL EXPLOITATION	140'001.02	130'800.00	9'201.02	92'585.16
3155	ENTRETIEN DES VEHICULES A MOTEUR	152'549.85	122'200.00	30'349.85	156'806.25
3156	ENTRETIEN EQUIPEMENT & MATERIEL SPECIAL	88'110.17	88'200.00	-89.83	52'117.63
3161	LOYERS ET FERMAGES	177'272.70	200'900.00	-23'627.30	175'490.75
3162	REDEVANCES UTILISATION & DROITS SUPERF.	25'950.00	26'000.00	-50.00	25'950.00
3163	LOCATIONS D'OBJETS MOBILIERS	83'793.28	92'000.00	-8'206.72	145'002.46
3170	FRAIS DE RECEPTIONS ET DE MANIFESTATIONS	230'593.43	308'700.00	-78'106.57	93'491.43
3180	PRESTATIONS DE SERVICE	6'141.65	6'600.00	-458.35	2'850.00
3181	TAXES CCP ET FRAIS DE PORTS	122'519.49	124'800.00	-2'280.51	110'449.18
3182	FRAIS TELEPHONES, CONCESSIONS RADIO, TELE.	130'265.41	131'900.00	-1'634.59	130'748.86
3183	FRAIS BANCAIRES	78'096.09	64'200.00	13'896.09	135'788.90
3184	FRAIS DE CONTENTIEUX ET DE POURSUITES	1'635.05		1'635.05	1'627.25
3185	HONORAIRES ET FRAIS D'EXPERTISES	2'263'436.11	2'607'800.00	-344'363.89	2'051'124.45
3186	PRIMES D'ASSURANCES DE TIERS, CHOSES, RC	360'852.00	617'700.00	-256'848.00	467'628.40
3187	EMOLUMENT POUR TAXATION	592'885.43	600'500.00	-7'614.57	544'208.94
3188	FRAIS DE TRANSPORTS	1'143'910.42	1'164'100.00	-20'189.58	1'175'000.45

Comptes de fonctionnement		Comptes 2022	Budget 2022	Ecart	Comptes 2021
31	BIENS, SERVICES, MARCHANDISES				
3189	FRAIS DIVERS	777'423.13	836'600.00	-59'176.87	780'451.06
3190	IMPOTS ET TAXES VEHICULES	93'167.85	100'500.00	-7'332.15	93'436.51
3191	IMPOTS ET TAXES	337'811.45	332'100.00	5'711.45	333'501.35
3192	TAXES SUR LES VEHICULES A MOTEUR	3'288.70	3'200.00	88.70	3'288.70
3193	COTISATION INSTITUTIONS DROIT PRIVE	107'937.95	119'400.00	-11'462.05	108'573.95
3194	REGULARISATION TVA	13'746.43		13'746.43	17'031.16
3199	FRAIS DIVERS	58'394.52	60'300.00	-1'905.48	70'597.17
32	INTERETS PASSIFS	822'305.16	1'085'800.00	-263'494.84	825'387.48
3210	INTERETS DES DETTES A COURT TERME				-45'625.00
3223	INTERETS SUR EMPRUNTS A MOYEN ET LONG TERME	804'373.78	1'035'800.00	-231'426.22	840'298.04
3290	INTERETS DIVERS	17'931.38	50'000.00	-32'068.62	30'714.44
33	AMORTISSEMENTS	6'797'313.98	7'757'700.00	-960'386.02	6'164'648.43
3301	DEFALCATION D'IMPOTS	526'309.73	500'000.00	26'309.73	720'737.67
3304	AMORTISSEMENT CREANCES	11.40		11.40	-4.44
3311	AMORTISSEMENT OUVRAGES GENIE CIVIL	2'861'077.00	2'652'100.00	208'977.00	2'408'585.78
3312	AMORTISSEMENT BATIMENTS & CONSTRUCTIONS	2'089'586.00	3'070'600.00	-981'014.00	2'045'373.13
3313	AMORTISSEMENT MACHINES, MOBILIERS & VEHICULES	611'143.00	514'100.00	97'043.00	523'203.89
3314	AMORTISSEMENT SUBVENTIONS INVESTISSEMENTS	23'050.00	23'100.00	-50.00	23'050.00
3316	AMORTISSEMENT D'AUTRES DEPENSES	58'970.00	60'000.00	-1'030.00	78'444.40
3329	AMORTISSEMENT DES RESEAUX DES SI	627'166.85	937'800.00	-310'633.15	365'258.00
35	REMBOURSEMENTS, PARTICIPATIONS ET SUBV. A DES COLLECTIVITES	84'857'283.52	90'737'000.00	-5'879'716.48	89'212'943.73
3511	PART. CHARGES CANTONALES JUSTICE ET SECURITE PUBLIQUE	167'099.65	180'000.00	-12'900.35	136'232.05
3512	PART. CHARGES CANTONALES ENSEIGNEMENT	16'347.20	16'500.00	-152.80	16'163.45
3515	PART. CHARGES CANTONALES PREVOYANCE SOCIALE	33'440'124.80	37'455'400.00	-4'015'275.20	36'950'799.00
3517	PART. CHARGES CANTONALES TRAFIC	10'706'031.00	10'920'500.00	-214'469.00	9'602'644.60
3520	PART. S/CHARGES D'AUTRES COMMUNES	28'372'687.20	28'467'100.00	-94'412.80	30'342'910.00
3521	PART. CHARGES JUSTICE & SECURITE AUTRES COMMUNES	9'038'833.48	10'160'300.00	-1'121'466.52	9'161'064.08
3522	PART. CHARGES ENSEIGNEMENT & CULTES AUTRES COMMUNES	85'209.35	86'000.00	-790.65	129'490.10
3523	PART. CHARGES CULTURE, LOISIRS, SPORTS AUTRES COMMUNES	542'819.60	747'800.00	-204'980.40	425'054.90

Comptes de fonctionnement		Comptes 2022	Budget 2022	Ecart	Comptes 2021
35	REMBOURSEMENTS, PARTICIPATIONS ET SUBV. A DES COLLECTIVITES				
3524	PART. CHARGES HYGIENE & SANTE PUBLIQUE AUTRES COMMUNES	43'459.50	44'000.00	-540.50	47'152.15
3526	PART. CHARGES AMENAGEMENT TERRITOIRE AUTRES COMMUNES	2'430'671.74	2'645'400.00	-214'728.26	2'387'433.40
3527	PART. CHARGES TRAFIC & ENERGIE AUTRES COMMUNES	14'000.00	14'000.00		14'000.00
36	AIDES ET SUBVENTIONS	5'822'083.36	6'657'900.00	-835'816.64	5'972'145.70
3650	AIDES & SUBVENTIONS INSTITUTIONS PRIVEES	296'960.10	365'500.00	-68'539.90	235'083.20
3652	POUR L'ENSEIGNEMENT & LES CULTES	144'559.51	132'400.00	12'159.51	136'136.20
3653	POUR LA CULTURE, LES LOISIRS, LE SPORT	732'900.50	733'400.00	-499.50	637'460.00
3654	POUR L'HYGIENE & LA SANTE PUBLIQUE	133'899.48	116'500.00	17'399.48	93'146.80
3655	POUR L'AIDE & LA PREVOYANCE SOCIALE	3'772'212.22	4'523'200.00	-750'987.78	4'276'519.84
3658	POUR L'ECONOMIE PUBLIQUE & L'AGRICULTURE	4'163.78	4'400.00	-236.22	984.00
3659	DONS, AIDES & SUBVENTIONS CASUELS	60'000.00	60'000.00		60'000.00
3662	AIDES INDIVIDUELLES A LA FORMATION	247'784.18	263'500.00	-15'715.82	95'685.80
3663	AIDES INDIVIDUELLES CULTURE, LOISIRS	72'451.65	82'500.00	-10'048.35	56'721.22
3664	AIDES INDIVIDUELLES HYGIENE & SANTE		8'500.00	-8'500.00	6'697.55
3665	AIDES INDIVIDUELLES PREVOYANCE SOCIALE	271'441.07	266'000.00	5'441.07	245'794.49
3667	AIDES INDIVIDUELLES INCITATION ENERGIES DURABLES	85'710.87	102'000.00	-16'289.13	127'916.60
38	ATTRIBUTIONS AUX FONDS ET FINANCEMENTS SPECIAUX	2'304'933.50	847'500.00	1'457'433.50	487'039.01
3802	ATTRIBUTION FONDS RISQUES	44'000.00		44'000.00	
3803	ATTRIBUTION FONDS RENOVATION BATIMENTS	312'000.00	312'000.00		312'000.00
3809	ATTRIBUTION AUTRES FONDS RESERVE	1'936'342.50	535'500.00	1'400'842.50	175'039.01
3819	AUTRES ATTRIBUTIONS FINANCEMENT SPECIAUX	12'591.00		12'591.00	
39	IMPUTATIONS INTERNES	9'880'543.02	9'731'400.00	149'143.02	10'415'569.66
3901	IMPUTATIONS INTERNES FRAIS DE PERSONNEL	381'407.15	376'700.00	4'707.15	359'863.89
3902	IMPUTATIONS INTERNES DE BIENS, SERVICES	4'590'822.62	4'691'300.00	-100'477.38	4'790'069.85
3904	IMPUTATIONS INTERNES LOYERS & REDEVANCES	677'700.00	677'700.00		677'700.00
3905	IMPUTATIONS INTERNES INTERETS	490'500.00	323'900.00	166'600.00	328'300.00
3907	PART AUX FRAIS D'EXPLOITATION DU COLLEGE A. REYMOND	1'533'357.60	1'425'100.00	168'257.60	1'714'632.20
3908	PART AUX FRAIS D'EXPLOITATION DE L'OCTOGONE	116'746.15	103'200.00	13'546.15	219'353.09
3909	IMPUTATIONS INTERNES DIVERSES	2'030'009.50	2'133'500.00	-103'490.50	2'325'650.63

Comptes de fonctionnement		Comptes 2022	Budget 2022	Ecart	Comptes 2021
4	REVENUS	-152'594'668.18	-163'722'700.00	11'128'031.82	-163'287'878.58
40	IMPOTS	-89'131'103.39	-101'953'000.00	12'821'896.61	-101'931'702.70
4001	IMPOT SUR LE REVENU	-55'495'628.59	-60'660'000.00	5'164'371.41	-55'942'381.57
4002	IMPOT SUR LA FORTUNE	-16'110'074.22	-16'200'000.00	89'925.78	-17'928'881.05
4003	IMPOT A LA SOURCE	-1'272'358.14	-1'250'000.00	-22'358.14	-899'998.49
4004	IMPOT SPECIAL DES ETRANGERS	-2'335'527.14	-4'200'000.00	1'864'472.86	-2'088'944.34
4011	IMPOT BENEFICE SUR SOCIETES	-2'114'100.25	-3'000'000.00	885'899.75	-12'595'848.35
4012	IMPOT CAPITAL SUR SOCIETES	-2'227'289.85	-4'000'000.00	1'772'710.15	-1'793'413.80
4013	IMPOT COMPLEMENTAIRE SUR IMMEUBLES	-412'106.55	-380'000.00	-32'106.55	-443'570.25
4020	IMPOT FONCIER	-3'824'738.75	-3'700'000.00	-124'738.75	-3'727'357.05
4040	IMPOT SUR DROITS DE MUTATION	-3'236'255.25	-4'000'000.00	763'744.75	-4'347'950.20
4050	IMPOT SUR LES SUCCESSIONS ET DONATIONS	-2'030'374.65	-4'500'000.00	2'469'625.35	-2'095'407.60
4061	IMPOT SUR LES CHIENS	-72'650.00	-63'000.00	-9'650.00	-67'950.00
41	PATENTES, CONCESSIONS	-28'865.55	-26'000.00	-2'865.55	-26'209.35
4101	PATENTES BOISSONS, TABACS	-28'865.55	-26'000.00	-2'865.55	-26'209.35
42	REVENUS DU PATRIMOINE	-7'941'696.29	-8'098'400.00	156'703.71	-7'346'637.88
4221	INTERETS DE RETARD + MAJORATIONS	-572'836.86	-1'000'000.00	427'163.14	-580'236.22
4222	INTERETS & DIVIDENDES DES PLACEMENTS	-77'911.70	-160'000.00	82'088.30	-110'269.80
4231	LOYERS BATIMENTS PATRIMOINE FINANCIER	-1'845'465.00	-1'819'600.00	-25'865.00	-1'889'497.60
4232	LOYERS TERRAINS & FERMAGE PATRIMOINE	-1'151'067.40	-1'136'300.00	-14'767.40	-748'755.40
4242	GAIN COMPTABLE IMMEUBLES PATRIMOINE FINANCIER				-70'000.00
4271	LOYERS BATIMENTS PATRIMOINE ADMINISTRATIF	-1'489'644.95	-1'376'600.00	-113'044.95	-1'313'407.93
4272	REDEVANCES UTILISATION DOMAINE PUBLIC	-1'822'835.13	-1'709'000.00	-113'835.13	-1'787'551.43
4273	LOCATION D'OBJETS MOBILIERS	-981'935.25	-896'900.00	-85'035.25	-846'919.50
43	TAXES, EMOLUMENTS, PRODUITS DES VENTES	-21'781'536.28	-20'188'900.00	-1'592'636.28	-19'161'514.80
4309	AUTRES TAXES DE REMPLACEMENT	-4'000.00		-4'000.00	-38'500.00
4312	EMOLUMENTS POLICE & CONTROLE HABITANTS	-306'349.61	-275'000.00	-31'349.61	-292'745.12
4313	EMOLUMENTS ADMINISTRATIFS	-1'18'297.20	-156'400.00	38'102.80	-214'422.70
4331	PARTICIPATION A DES FRAIS DE PENSION	-85'104.00	-128'000.00	42'896.00	-50'627.50
4342	TAXES PERIODIQUES UTILISATION & ENTRETEN	-6'002'469.43	-5'858'300.00	-144'169.43	-5'625'944.28

Comptes de fonctionnement		Comptes 2022	Budget 2022	Ecart	Comptes 2021
43	TAXES, EMOLUMENTS, PRODUITS DES VENTES				
4343	TAXE ECOWATT	-121'204.17	-120'000.00	-1'204.17	-120'206.79
4351	VENTES EAU, ENERGIE & COMBUSTIBLE	-9'544'230.82	-9'095'100.00	-449'130.82	-8'149'941.25
4352	VENTES IMPRIMES, MATERIEL PEDAGOGIQUE	-149.65		-149.65	-381.90
4353	VENTES PAR LES MAGASINS COMMUNAUX	-61'459.37	-26'000.00	-35'459.37	-26'794.94
4354	VENTES OBJETS MOBILIERS USAGES & PRODUITS RECUPERATION	-227'180.54	-128'700.00	-98'480.54	-216'380.42
4355	VENTES EXPLOITATIONS AGRICOLES, VITICOLES	-422'499.88	-422'000.00	-499.88	-430'140.75
4356	FACTURATION DE SERVICES A DES TIERS	-434'316.44	-316'300.00	-118'016.44	-330'926.23
4357	BENEFICE SUR INVENTAIRE	-83'204.95	-2'000.00	-81'204.95	-21'375.50
4359	VENTES ET PRESTATIONS DIVERSES	-309'418.88	-318'900.00	9'481.12	-214'041.37
4360	REMBOURSEMENT DE TIERS	-2'114'093.64	-2'018'500.00	-95'593.64	-2'081'421.04
4361	REMBOURSEMENT DE TRAITEMENTS	-556'021.00	-187'700.00	-368'321.00	-407'527.70
4362	REMBOURSEMENT DE FRAIS	-12'557.80	-11'000.00	-1'557.80	-12'907.85
4363	REMBOURSEMENT DE DOMMAGES	-2'751.70		-2'751.70	-1'967.35
4370	AMENDES SOUSTRACIONS IMPÔTS				-62'462.55
4390	AUTRES RECETTES	-97'245.46	-55'000.00	-42'245.46	-24'157.46
4391	FINANCES DE NATURALISATION	-39'400.00	-15'000.00	-24'400.00	-49'400.00
4392	FINANCES D'ENTREES	-1'239'581.74	-1'055'000.00	-184'581.74	-789'242.10
44	PART A DES RECETTES CANTONALES SANS AFFECTATION	-3'976'019.55	-3'952'900.00	-23'119.55	-4'712'796.06
4410	REDISTRIBUTION VIA AVS TAXE SUR LE CO2	-19'694.80		-19'694.80	-6'858.30
4411	PART SUR GAINS IMMOBILIERS	-3'502'627.20	-3'200'000.00	-302'627.20	-3'076'179.35
4440	COMPENSATION CANTONALE RIE III	-453'697.55	-752'900.00	299'202.45	-1'629'758.41
45	PARTICIPATIONS ET REMBOURSEMENTS DE COLLECTIVITES PUBLIQUES	-18'379'703.07	-17'617'100.00	-762'603.07	-17'501'730.69
4512	PARTICIP. DU CANTON A DES CHARGES D'ENSEIGNEMENT	-36'794.30	-33'000.00	-3'794.30	-3'121.00
4513	PARTICIP. DU CANTON A DES CHARGES CULTURE	-100'000.00	-100'000.00		-100'000.00
4515	PARTICIP. DU CANTON A DES CHARGES DE PREVOYANCE	-20'437.95	-17'500.00	-2'937.95	-9'630.60
4516	PARTICIP. DU CANTON A DES CHARGES D'AMENAGEMENT	-3'531.50		-3'531.50	
4517	PARTICIPATION CANTONALE	-123'476.00	-100'000.00	-23'476.00	-64'436.00
4518	PARTICIP. DU CANTON A DES CHARGES ECONOMIE	-50'193.50	-25'000.00	-25'193.50	-32'397.30
4521	PARTICIPATION DES COMMUNES	-1'278.35	-4'000.00	2'721.65	-3'186.85
4522	PARTICIP. DE COMMUNES A DES CHARGES D'ENSEIGNEMENT	-1'204'858.50	-1'285'600.00	80'741.50	-1'164'863.25

Comptes de fonctionnement		Comptes 2022	Budget 2022	Ecart	Comptes 2021
45	PARTICIPATIONS ET REMBOURSEMENTS DE COLLECTIVITES PUBLIQUES				
4523	PARTICIP. DE COMMUNES A DES CHARGES CULTURELLES	-5'000.00	-5'000.00		-5'000.00
4524	PARTICIP. DE COMMUNES A DES CHARGES D'HYGIENE	-3'100.00	-2'500.00	-600.00	-3'600.00
4527	PARTICIP. DE COMMUNES A DES CHARGES TRAFIC	-16'831'032.97	-16'044'500.00	-786'532.97	-16'115'495.69
46	AUTRES PARTICIPATIONS ET SUBVENTIONS	-188'802.65	-187'200.00	-1'602.65	-153'222.35
4656	PARTICIPATION DE TIERS, TRAVAUX PUBLICS	-187'297.50	-187'200.00	-97.50	-146'945.00
4690	DONS ET LEGS	-1'505.15		-1'505.15	-6'277.35
48	PRELEVEMENTS SUR LES FONDS ET FINANCEMENTS SPECIAUX	-1'286'398.38	-1'967'800.00	681'401.62	-2'038'495.09
4801	PRELEVEMENT SUR FONDS DE RENOUVELLEMENT MATERIEL	-34'287.61	-52'000.00	17'712.39	-29'371.65
4802	PRELEVEMENT SUR FONDS COLLECTIONS, MUSEES	-1'14'399.65	-156'200.00	41'800.35	-178'979.70
4803	PRELEVEMENT SUR FONDS RENOVATION BATIMENTS	-531'332.12	-851'000.00	319'667.88	-471'407.80
4809	PRELEVEMENT SUR AUTRES FONDS RESERVE	-606'379.00	-908'600.00	302'221.00	-1'358'735.94
49	IMPUTATIONS INTERNES	-9'880'543.02	-9'731'400.00	-149'143.02	-10'415'569.66
4901	IMPUTATIONS INTERNES DE FRAIS PERSONNEL	-290'069.55	-283'200.00	-6'869.55	-330'530.39
4902	IMPUTATIONS INTERNES DE BIENS, SERVICES	-4'605'766.47	-4'699'700.00	93'933.53	-4'796'640.35
4903	IMPUTATIONS INTERNES D'EAU, D'ENERGIE	-72'908.75	-68'100.00	-4'808.75	-13'068.75
4904	IMPUTATIONS INTERNES DE LOYERS & REDEVANCES	-677'700.00	-677'700.00		-677'700.00
4907	PART AUX FRAIS D'EXPLOITATION DU COLLEGE A. REYMOND	-1'710'103.75	-1'528'300.00	-181'803.75	-1'933'985.29
4909	IMPUTATIONS INTERNES DIVERSES	-2'523'994.50	-2'474'400.00	-49'594.50	-2'663'644.88