



INFORMATION AUX HABITANTS

Traité par : Gaétan Perroud
Réf. : Annonce travaux - Accès et déviations 2023-07-19

Pully, le 19 juillet 2023



Campagne de tapis 2023 – Réfection du revêtement routier **Accès et déviations – Av. des Deux-Ponts – Av. des Cerisiers**

Madame, Monsieur,

Dans le cadre de la campagne annuelle d'entretien du réseau routier communal, nous vous informons que des travaux de réfection du revêtement routier seront effectués sur la chaussée à la jonction de l'av. des Deux-Ponts et de celle des Cerisiers

du lundi 24 juillet dès 7h00 au vendredi 28 juillet jusqu'à 18h00

Votre domicile restera accessible en voiture durant cette période, soit par l'av. des Cerisiers via l'av. de Lavaux (suppression provisoire du sens unique), soit par l'av. des Deux-Ponts via le ch. du Trabandan. Les accès piétons seront également maintenus en tout temps. Tous les travaux seront terminés dans la journée du vendredi 28 juillet 2023.

Le ramassage des ordures sera également assuré durant cette période.

Nous vous rendons attentifs au fait que la planification présentée ci-dessus est fortement dépendante des conditions météorologiques.

Toutes les informations relatives à la circulation sont également disponibles en tout temps sur le site internet de la Ville, sous la rubrique « Chantiers/Travaux ».

Nous vous demandons de faire preuve de prudence aux abords du chantier et de vous conformer à la signalisation mise en place.

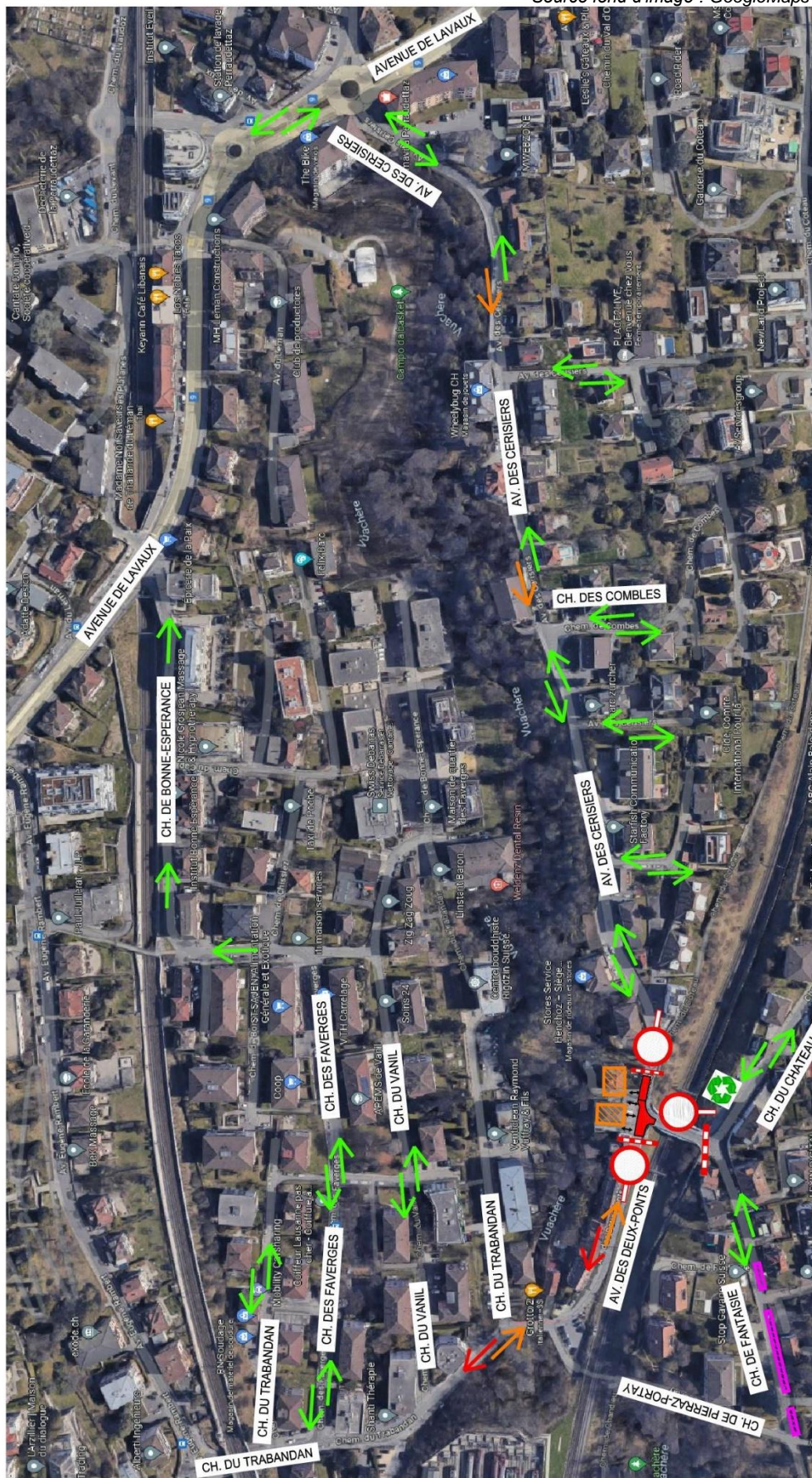
Notre collaborateur, M. Gaétan Perroud (☎ 021/721.32.00) en charge du projet, reste à votre disposition afin de répondre aux éventuelles questions relatives à ces travaux.







Conscients des désagréments provoqués par ces derniers, nous vous remercions d'ores et déjà de votre compréhension et vous prions de croire, Madame, Monsieur, à l'expression de nos sentiments distingués.

Direction des travaux et des services industriels

DU LUNDI 24 JUILLET AU VENDREDI 28 JUILLET 2023

Source fond d'image : GoogleMaps



-  SENS DE CIRCULATION NORMAL CONSERVE
-  SENS DE CIRCULATION PROVISOIRE POUR SORTIES HABITATIONS
-  ZONE EN TRAVAUX - ROUTE FERMEE
-  SENS DE CIRCULATION PROVISOIRE POUR ENTREES HABITATIONS
-  PLACES PROVISOIRES RESERVEES AUX HABITATIONS SANS ACCES VEHICULES PENDANT LES TRAVAUX
-  HABITATIONS SANS ACCES RIVERAINS MACARON DE STATIONNEMENT SPECIAL (CIRCULAIRE)
-  ECOPOINT