



Forum Social Régional



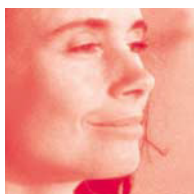
Un réseau
de services solidaires



Social
Famille
Solidarités
Seniors
Population étrangère



Région Lavaux



Le Forum Social Régional (Lavaux) est constitué des services et associations dont les délégués se réunissent périodiquement afin d'échanger des idées et des informations à propos de leurs objectifs et de leurs activités. Il vise à favoriser des modalités de collaboration répondant à des besoins précis dans un esprit d'ouverture entre professionnels et bénévoles. Il constitue une plate-forme de rencontre et un réseau, fort de la proximité des liens dans une région à taille humaine. F. Berto, président, Rte du Grenet 16, 1073 Mollie-Margot, tél. 079 3759541, fausto.berto@eerv.ch

Cette présente édition de la brochure (avril 2018) remplace le précédent dépliant.

SOCIAL

Centres Médico-Sociaux

⇒ **CMS de Lavaux**, Rue du Temple 17, 1096 Cully, 8h.-12h. et 13h.30-17h., tél 021 799 99 88, fax 021 799 99 89, cms.cully@avasad.ch

⇒ **CMS de Pully**, Av. de Lavaux 63, 1009 Pully, 8h.-12h et 13h.30-17h., tél 021 721 24 44, fax 021 721 24 45, cms.pully@avasad.ch

Bénéficiaires : Toute personne domiciliée dans le district de Lavaux (CMS de Cully), ou à Pully, Paudex et Belmont (CMS de Pully), ayant besoin de soins et d'aide à domicile, pour raison de maladie ou de difficultés passagères

Objectifs : Maintenir et renforcer l'autonomie de la personne et son indépendance, en partenariat avec l'entourage

Moyens : Mesures de soins, de soutien, de réadaptation, d'intégration psychosociale, d'éducation à la santé et de prévention pour la petite enfance, effectuées par des collaborateurs professionnels

Centre Social Régional Est-Lausannois-Oron-Lavaux (CSR)

Av. de Villardin 2, CP 111, 1009 Pully, 8h.-11h.30 ; 13h.30-16h.30 (vendredi 16h., fermé le mardi matin), tél 021 557 84 00, fax 021 557 84 01 (antenne à Oron-la-Ville)

Bénéficiaires : toute la population

Objectifs : offre d'information sociale, de prestations sociales, d'appui social, d'aides financières et du RI (Revenu d'Insertion)

Moyens : permanence sociale sans rendez-vous, entretiens, orientations, conseils et gestion, prestations financières, mesures d'insertion

Antenne AAS de Lutry, Le Château, 1095 Lutry,
de 8h. 30-12h. et de 13h.-16h. du lundi au vendredi,
tél 021 557 83 26, aas.lutry@vd.ch

FAMILLE

Entraides Familiales

Bénéficiaires : principalement les familles

⇒ **EF de Pully-Paudex-Belmont**, tél 077 439 00 34, www.aef-ppb.ch

Objectifs : accueil d'enfants, aides, soutien et renseignements aux familles

Moyens : baby-sitting, écoles maternelles, expression corporelle, théâtre, aide à la déclaration d'impôt, deux braderies annuelles, cours de yoga, atelier tricot-thé

⇒ **EF de Bourg-en-Lavaux**, Mme Christine Lavanchy, Rue St- Georges 10, 1091 Grandvaux, 021 799 16 45 pour le baby-sitting; service de transports, tél 078 810 73 76

Objectifs : transports de personnes ne pouvant pas utiliser les transports publics ; aides et renseignements aux familles

Moyens : Organisation des transports, baby-sitting

⇒ **EF de Chexbres, Puidoux, Rivaz, St. Saphorin**, Mme Clotilde Bourquin, CP 43, 1071 Chexbres, tél 021 946 38 57, efchp@bluewin.ch
www.entraidefamilialedechexbrespuidouxrivazetstsaphorin.com

Objectifs : accueil d'enfants et de jeunes, aides et renseignements aux familles

Moyens : activités pour petits et grands, principalement haltes-jeux, écoles maternelles, gymnastique parents-enfants, devoirs surveillés, troc, conducteurs bénévoles, ludothèque

Accueil familial de jour

⇒ **de Pully, Paudex, Belmont, Lutry**, Direction de la jeunesse, des affaires sociales et de la sécurité publique, Av. du Prieuré 1, CP 63, 1009 Pully, permanence le mardi 13h.30-15h.30, tél secrétariat 021 721 31 78,

tél coordinatrice, 021 721 31 68, www.pully.ch/enfance
accueilfamilial@pully.ch

⇒ **du réseau de Lavaux-ARAJEL** (Bourg-en-Lavaux, Chexbres, Puidoux, Rivaz, St. Saphorin), Mme Marina Balimann, CP 92, 1070 Puidoux, tél 021 946 38 15, fax 021 946 03 84, amf@puidoux.ch, www.puidoux.ch

Bénéficiaires : La famille

Objectifs : Apporter une aide aux parents qui exercent une activité professionnelle par la prise en charge des enfants à la journée

Moyens : structure d'accueil familial de jour avec des accueillants domiciliés sur les communes concernées

ARC-Echange

Mme Laurence Cuénoud, 077 520 28 11

Bénéficiaires : tout enfant de 0 à 5 ans accompagné d'un adulte

Objectifs: Offrir un lieu aux premières expériences de socialisation et d'autonomie de l'enfant, ainsi que la possibilité de rencontre et de partage aux adultes ayant un ou plusieurs enfants à charge

Moyens : rencontres tous les jeudis matins (excepté les vacances scolaires), de 9h. à 11h. au Pavillon de la Clergère à Pully
www.arc-echange.ch

Gardereries et jardins d'enfants

⇒ **Fondation des structures pour l'enfance et la jeunesse,**

Rte de Lavaux 20, CP 235, 1095 Lutry, tél 021 796 70 00,
fax 021.796.70.71, info@fsej-lutry.ch, <https://fsej.lutry.org>

⇒ **Fondation de l'enfance et de la jeunesse,**

Ch. de la Clergère 16, 1009 Pully, tél 021 721 31 67,
fondationenfance@pully.ch , www.pully.ch/enfance

Permanence téléphonique pour l'inscription en liste d'attente :
021 721 31 94, les mardis de 10h à midi et de 13h à 15h

⇒ **Fondation en faveur des familles du Cercle de St. Saphorin**

(voir réseau ARAJEL), CP 92, 1070 Puidoux, tél 021 946 12 00,
accueil.enfants@chexbres.ch

⇒ **Fondation Piccolino**, Rte. de Grandvaux 12, 1096 Cully,
tél 021 799 16 55, info@accueil-lavaux.ch, www.accueil-lavaux.ch

SOLIDARITES

Cartons du Cœur et midis du Cœur de Pully, Paudex, Belmont

Mme M.-Ch. Charles, 021 728 45 51 (ou répondeur) ou 079 424 54 25

Bénéficiaires : Familles en difficulté, familles monoparentales, personnes âgées, demandeurs d'emploi etc. sur les territoires des communes de Pully, Paudex, Belmont, Chailly-sur-Lausanne et Lutry

Objectifs : Aides pour des personnes défavorisées, isolées ou malades, désirant partager un moment de convivialité

Moyens : distribution de cartons de nourriture, organisation de repas communautaires à Pully, Chailly-Lausanne et Belmont.

Présence et solidarités/Lavaux

Pasteur Fausto Berto, Rte du Grenet 16, 1073 Mollie-Margot,
tél 079 375 95 41, fausto.berto@eerv.ch

Bénéficiaires : réseau social (FSR), association ABRAL (requérants et réfugiés), bénévoles, toute personne nécessitant un soutien

Objectif : accompagner, soutenir, offrir un suivi, une écoute et un soutien spirituel professionnels, favoriser une insertion sociale ou communautaire

Moyens : Animation, suivi du bénévolat, relation d'aide, mise en réseau avec d'autres services, collaboration avec les paroisses (Eglise Evangélique Réformée du Canton de Vaud, région de Lavaux)

Société St Vincent de Paul, service d'entraide

Paroisse catholique St-Maurice, Av. des Collèges 29, 1009 Pully,
tél 021 728 15 57, paroisse.pully@cath-vd.ch

Bénéficiaires: familles mono-parentales ou en procédure de divorce, familles en difficulté et personnes seules ayant besoin d'une aide morale

et, si nécessaire, financière

Objectifs : accompagner les personnes face à leurs difficultés sans distinction de religion

Moyens : accompagnement par le groupe des auxiliaires de l'Eucharistie, qui apporte la communion à domicile et entoure les personnes âgées et malades

Service des bénévoles de Pully, Paudex, Belmont, Lutry

Mme Brigitte Pahud, Ch. du Coteau 12, 1009 Pully ; permanence les lundis-mercredis-vendredis de 9h. à 11h., 021 728 12 13

Bénéficiaires : Toute personnes habitant dans l'une de ces quatre communes

Objectifs : aider au déplacement des personnes de tous âges, momentanément à mobilité réduite

Moyens : Transports et accompagnements par nos chauffeurs bénévoles à l'hôpital, chez le médecin ou le dentiste, la pédicure, le physio., pour les courses, etc. Participation forfaitaire aux frais de voiture

Fondation Pro-xy

Contact au tél : 079 590 61 30 du lundi au vendredi.

Bénéficiaires : toute personne dépendante ou en perte d'autonomie, ayant besoin d'une présence à domicile ou d'un accompagnement pour une sortie

Objectifs : La reconnaissance et la valorisation du rôle de proche aidant. Pro-xy offre un service de présence à domicile de manière à libérer l'entourage aidant (conjoint, fille ou fils, voisin, etc.). Pro-xy intervient aussi auprès de personnes souffrant de solitude, dans un esprit de solidarité.

Moyens : aide apportée par les équipiers

Pro-xy coûte 22.- Fr/h la journée et 38.- Fr/h pour les veilles

Union de Bienfaisance de Pully-Paudex

Contact : David Freymond, 021 331 56 73, david.freymond@eerv.ch

Bénéficiaires : l'UBP exerce son activité sociale en collaboration avec la paroisse réformée de Pully-Paudex

Objectifs : venir en aide aux personnes dans le besoin et habitant à Pully-Paudex

Moyens : conseil, aide financière ponctuelle

SENIORS

SPES-Lavaux (Les Seniors Partagent leur Expérience et leur Savoir)

Présidente : Evelyne Marendaz Guignet, info@spes-lavaux.ch;

www.spes-lavaux.ch; Facebook.com/Association SPES-Lavaux

Bénéficiaires : Seniors souhaitant partager leurs savoirs, expériences et passions pour en faire profiter le plus grand nombre. Personnes de tous âges intéressées par les activités développées par les seniors de SPES-Lavaux.

Objectifs : Favoriser les liens intergénérationnels et l'intégration des personnes migrantes. Permettre aux seniors de transmettre leurs savoirs et expériences. Offrir ces compétences à celles et ceux qui pourraient en profiter.

Moyens : Cours de français langue étrangère, atelier d'aide à la préparation de l'examen de naturalisation suisse, apprentissage du suisse allemand, conversation anglaise, services d'un écrivain public et rencontres de Lavaux (repas canadiens mensuels). Coût trimestriel : 50.- Frs.

Entraide Seniors Pulliérans

Président : Martial Lambert, CP 71, Ch. de Chamblandes 21, 1009 Pully

Permanence : du lundi au vendredi, 9h.-11h.30 , Ch. Pré-de-la-Tour 11, 1009 Pully, tél 021 729 91 91 (heures de permanence), info@esp-pully.ch
www.esp-pully.ch

Bénéficiaires : toute personne habitant Pully et environs, de 55ans et plus, membre de l'Association

Objectifs : promouvoir l'entraide et la solidarité entre seniors ; tout membre de l'Association peut offrir et/ou bénéficier des prestations indiquées ci-dessous

Moyens : promenades, lectures, correspondance, compagnie, aide aux repas, aux courses, au jardinage, petites réparations, etc. Défraiement de 15 Fr. de l'heure pour la prestation, à titre indicatif

Pro Senectute Vaud, bureau pour l'Est-Lausannois et la Riviera

Le Château, 1095 Lutry. Consultations sur rendez-vous : tél 021 5578397 ; animations, contacter le 021 646 17 21 ; www.vd.pro-senectute.ch

Bénéficiaires : personnes âgées dès 60 ans, bénéficiaires AVS pour l'aide financière

Objectifs : assurer la qualité de vie des personnes retraitées et âgées vivant à domicile

Moyens : consultations sociales (soutien administratif et personnel, aide financière), animations socioculturelles, excursions accompagnées, activités de sport et de mouvement, travail social communautaire

Pro Senectute Vaud, quartier solidaire de Pully-Sud

Antoine Favrod, animateur de proximité, Tél. : 079 504 11 24, email : antoine.favrod@vd.pro-senectute.ch, www.quartiers-solidaires.ch

Bénéficiaires : toutes personnes dès 55 ans habitant à Pully ou intéressées à y améliorer la qualité de vie des seniors

Objectifs : Impliquer les seniors dans une démarche communautaire visant l'amélioration de leur qualité de vie par la création d'une communauté, le développement de réflexions et la mise en place d'actions et d'activités

Moyens : Le groupe habitants réunit les personnes intéressées à suivre le développement du projet sur le long terme et est ouvert à de nouveaux

participants, comme les activités déjà en place (photo, contes, partage de lectures, marche, sophrologie, visites culturelles et particulières, conversation anglaise, ...), ainsi que les groupes de réflexions sur certaines thématiques (liens sociaux, spiritualité, , futur local, ...) n'hésitez pas à nous rejoindre !

Rencontres du jeudi de Lutry

Répondant : Jean-Luc Crisinel, Rte de Taillepied 29, 1095 Lutry,
tél 021 791 27 20, jean-luc.crisinel@hispeed.ch

Bénéficiaires : ouvert à tous ; organisation par une équipe de bénévoles des paroisses catholique et protestante de Lutry

Objectifs : créer un lieu de partage et d'amitié, proposer un moment culturel

Moyens : films, musique, jeux, souvenirs de voyage, expériences de vie, etc. Un jeudi par mois d'octobre à mars, 14.30 - 16.30 (selon calendrier envoyé aux intéressés et affiches), Maison de Paroisse et des Jeunes (MPJ), Pl. du Temple 3, 1095 Lutry

Club des aînés de Pully-Paudex

Président : M Albert Duperrex, Av. Reymondin 25, 1009 Pully,
tél 021 728 68 04

Bénéficiaires : aînés de Pully-Paudex

Objectifs : organisation de rencontres récréatives, culturelles et d'activités diverses

Moyens : activités de groupe (gymnastique féminine, dessin-peinture, groupe d'hommes), films, conférences, courses. Rencontre mensuelle le 3^{ème} mardi du mois à 14h.30, à la Maison pulliérane

La Mosaïque de Pully-Nord

Ch. des Graminées 11, 1009 Pully

Bénéficiaires : toute personne habitant Pully-Nord et environs

Objectifs : favoriser la création de liens et l'esprit d'ouverture, de convivialité et de bienveillance dans le quartier, en fournissant un espace de réflexion et d'échanges (salle de paroisse de Chantemerle)

Moyens : accueil café, repas communautaire, causerie, promenades, stretching, pétanque, un livre-plusieurs regards, qi gong, conversation anglaise, excursions. Informations sur la feuille de liaison bimestrielle

Echo du Riolet, distribué gratuitement par la commune de Pully (inscriptions auprès de Freddy Gardiol, Graminée 11, 1009 Pully), site web : <https://www.facebook.com/groups/MosaiqueDePullyNord/>

L'Arc-en-Ciel, club des aînés de Belmont et environs

Présidente : Mme Laurette Favre, Rte de la Cérèce 3, 1092 Belmont,

tél 021 784 10 86, jacqueline.laurette@gmail.com

www.arcencielbelmont.ch

Bénéficiaires : aînés dès l'âge de l'AVS

Objectifs : faire en sorte que les aînés puissent se rencontrer et bénéficier d'activités aussi riches que diversifiées

Moyens : rencontre mensuelle le dernier jeudi du mois à 14h. à la grande salle de Belmont; travaux manuels, jass, scrabble, anglais; bibliothèque à l'Espace Cancoires, Rte. des Monts-de-Lavaux 49 ; gymnastique à la salle de rythmique du collège de Corsy

Centres d'Accueil Temporaire

⇒ **CAT du Pré-de-la-Tour, EMS**, Pl. Neuve 3, 1009 Pully,
tél 021 721 18 11, www.pre-pariset.ch

⇒ **CAT de Lavaux**, Ch. des Colombaires 31, 1096 Cully,
tél 021 799 35 78 (dépend du CAT du Marronnier)

⇒ **CAT de la Fondation EMS Le Marronnier**, Mme. Carol Gay, directrice,
CP 341, Rte. de Lavaux 20, 1095 Lutry, tél 021.796.70.70,
info@ems-lemarronnier.ch

⇒ **CAT de La Colline, EMS**, Ch. de Baulet 20, 1071 Chexbres,
tél 021 946 01 01, info@emslacolline.org

Bénéficiaires : toute personne ayant besoin d'être prise en charge certains jours pour bénéficier des repas, d'une vie sociale et récréative

Objectifs : prolonger le maintien à domicile, participer à des activités, partager des repas équilibrés, avoir une vie sociale plus riche, améliorer la qualité de vie

Moyens : accueil des personnes bénéficiaires pour une ou plusieurs journées par semaine ; possibilité de profiter du service de transports à travers tout le district de Lavaux

POPULATION ETRANGERE

Français en Jeu Pully-Paudex-Belmont-Lutry

FeJ Pôle Est-vaudois, 1814 La Tour de Peilz, riviера@francaisenjeu.ch,
021 552 44 05

Bénéficiaires: avoir 18 ans révolus, être en situation de précarité économique et/ou sociale, être domicilié dans les communes de l'Est lausannois, ne pas pouvoir bénéficier d'autres cours de français (chômage, EVAM etc...)

Objectif: Débuter/progresser en français oral et écrit pour acquérir une plus grande autonomie dans la vie quotidienne/professionnelle.

Moyens: cours de français, horaire sur www.francaisenjeu.ch/

Permanence Migration - Fraternité du Centre social protestant

Place Arlaud 2, 1003 Lausanne, 021 213 03 53

Bénéficiaires: personnes étrangères de tout le canton

Objectifs: orientation et conseils gratuits sur les questions en lien avec la migration (permis de séjour, offres d'intégration, etc..)

Moyens: permanences collectives et anonymes sans rendez-vous, pour les horaires voir sous: <https://csp.ch/vaud/services/questions-de-migration/>

Appartenances

Rue des Terreaux 10, 1003 Lausanne, 021 341 12 50

Bénéficiaires: personnes étrangères de tout le canton

Objectifs: répondre aux besoins psychologiques et sociaux des personnes et des familles migrantes en difficulté.

Moyens: consultation psychothérapeutique, espaces sociaux avec accueil des enfants (Espace Femmes, Espace Mosaïque), interprétariat communautaire

Association Découvrir

City Club de Pully, Avenue de Lavaux 36, 1009 Pully

Bénéficiaires: personnes étrangères de tout le canton

Objectifs: intégration professionnelle et revalorisation des diplômes

Moyens: permanence sur rendez-vous par mail, antonella.thomas@associationdecouvrir.ch ou par tél 079 418 55 71

Programme Age et Migration - EPER

Ch. de Bérée 4a, 1001 Lausanne, 021 613 40 70

Bénéficiaires: personnes étrangères de 55 ans et plus

Objectifs: favoriser l'accès à l'information et au réseau socio-sanitaire vaudois, sortir de l'isolement

Moyens: permanence sur rendez-vous au 021 613 40 70

Bureau cantonal pour l'intégration des étrangers

Antenne régionale, rue du Valentin 10, 1014 Lausanne, 021 316 49 59

Bénéficiaires: association et communes du canton de Vaud

Objectifs: informer et orienter sur les offres d'intégration, soutien aux projets

Moyens: prise de rendez-vous au 021 316 49 59