

**Préavis N° 22 - 2016**  
au Conseil communal

**Annexe**

**Budget 2017 de la CISTEP**

**STEP de Lausanne**

**Participation totale des communes : CHF 17'727'100.00**

**Participation de Pully : CHF 94'700.00**

# 1 COMPTE D'EXPLOITATION

Station d'épuration des eaux usées (STEP)	Service de l'eau* Budget 2017		Epura SA Budget 2017		Budget 2016		Epura SA Budget 2016		Comptes 2015		Renseignements complémentaires	
	Charges	Revenus	Charges	Revenus	Charges	Revenus	Charges	Revenus	Charges	Revenus	Service de l'eau	Epura SA
<b>Totaux</b>	23'589'400	23'589'400	19'655'400	19'655'400	22'446'900	22'446'900	18'861'300	18'861'300	14'778'027.38	14'778'027.38		
301 Traitements	4'153'000				4'084'600				4'544'584.37		Personnel exploitation STEP (39 EPT)	
303 Cotisations AVS et AC	357'300				352'600				387'263.70			
304 Cotisations à la caisse de pensions	545'600				535'300				597'968.50			
305 Assurance de personnes	96'400				103'100				110'678.29			
309 Frais de formation professionnelle	26'000				26'000				41'277.00			
310 Imprimés et fournitures de bureau	5'100		10'100		5'100				4'820.34			
311 Achats d'objets mobiliers et d'installations			479'500				423'000		414'983.64			Entretien courant sur installations d'exploitation et mise aux normes d'installation obsolètes.
312 Eau, énergie et chauffage			2'917'800				2'863'000		2'890'337.80			Augmentation de 1'500 to de boues en provenance du périmètre.
313 Marchandises	9'000		1'874'700		9'000		1'544'100		1'471'573.21		Carburants et achats courants pour véhicule	Augmentation du dosage en chlorure ferrique en phase de travaux.
314 Entretien des biens immobiliers			106'000				122'300		113'312.14			
315 Entretien d'objets mobiliers et d'installations			103'000		2'100		363'000		579'406.05			
316 Loyers et redevances d'utilisation			30'900		1'500		35'500		34'664.23			
317 Déplacements, débours, dédommagements	3'500		1'000		3'500		5'900		9'999.70			
318 Autres prestations de tiers	18'148'500		7'771'500		17'242'400		7'490'800		1'070'105.90		Inclus CHF 80'000.- pour étude clé répartition, prestations EPURA, services de l'eau, d'organisation et d'informatique, des finances	Charge de personnel, Finances de mise en décharge. Transports, Prestations services transversaux
319 Impôts, taxes et frais divers	14'400		3'013'600		15'300		2'858'700		39'436.48		Cotisations diverses	Dont CHF 2'205'000.- taxe fédérale micropolluants (9.- x 245'000 hab.), DDP CHF 625'000.-, Organes de la société: CHF 140'000.-
330 Pertes, défalcatons, moins-values									0.00			
331 Amortissement du patrimoine administratif	3'200		2'689'300		3'200		2'221'600		1'979'888.98		Amortissement d'un véhicule léger.	Amortissements optimisé en fonction des taux d'intérêt.
390 Imputations internes (intérêts)	227'400		658'000		63'200		933'400		487'727.05		Transfert des charges des prestations de la comptabilité (CHF 162'000.-) du compte salaire.	Les charges d'intérêt sont plus faibles qu'initialement prévues du fait des conditions favorables des marchés financiers.
424 Plus-values, produits exceptionnels									1'624.45			
427 Loyers				24'100			24'100		23'275.10			Antennes téléphonie.

Station d'épuration des eaux usées (STEP)	Service de l'eau* Budget 2017		Epura SA Budget 2017		Budget 2016		Epura SA Budget 2016		Comptes 2015		Renseignements complémentaires	
	Charges	Revenus	Charges	Revenus	Charges	Revenus	Charges	Revenus	Charges	Revenus	Service de l'eau	Epura SA
434 Redevances et prestations facturées		5'766'100		19'180'300		5'466'300		18'356'700		1'274'949.40	Prestations facturée à Epura (principalement charge de personnel) CHF 5'751'800.- et à la commune de St-Sulpice CHF 11'600.-	Dont CHF 17'647'100.- facturé au Service de l'eau, CHF 65'000.- traitement des résidus liquides autres STEP, CHF 15'400.- (crématoire animalier, contrôle station CAD, contrôle STAP St-Sulpice), CHF 1'265'300.- traitements boues et sables d'autres STEP.
435 Ventes diverses			451'000				390'500			618'523.70		Vente de l'énergie.
436 Dédommagements de tiers		96'200				100'300				130'646.29	Recettes sur assurances sociales	
438 Prest. facturées aux crédits d'invest.										0.00		
439 Autres recettes										98'497.66		
452 Participation des communes aux charges		17'727'100				16'880'300				12'546'825.23	Evolution en fonction de l'avancement du projet STEPact	
469 Autres subventions										0.00		
490 Imputations internes							90'000			83'685.55		

\*Le budget tel que présenté n'est pas encore validé par la Municipalité de Lausanne.

## 2 RÉPARTITION DES CHARGES TOTALES NETTES

	<u>Consommations d'eau présumées*</u>	<u>Budget 2017</u>	<u>Budget 2016</u>	<u>Comptes 2015</u>
	[m3]	[CHF]	[CHF]	[CHF]
Montant net, TVA en sus, à répartir		<b>17'727'100</b>	16'880'300	12'546'825.00 CHF
Volume total d'eau consommée		<b>19'221'246</b>	18'582'004	19'221'246 m3
Charge nette par m3 d'eau consommée		<b>0.92227</b>	0.90842**	0.65276 CHF/m3
Chavannes-p-Renens	465'671	<b>429'500</b>	451'300	303'970.55
Cheseaux (y c. Bell SA)	582'722	<b>537'400</b>	424'000	380'376.55
Morrens (par Cheseaux)	2'051	<b>1'900</b>	1'700	1'338.80
Crissier	790'902	<b>729'400</b>	708'100	516'267.70
Villars-Ste-Croix (par Crissier)	55'470	<b>51'200</b>	50'900	36'208.50
Bussigny (par Crissier)	19'751	<b>18'200</b>	32'200	12'892.65
Ecublens	883'663	<b>815'000</b>	777'500	576'818.25
Epalinges	606'553	<b>559'400</b>	506'400	395'932.40
Jouxens-Mézery	107'353	<b>99'000</b>	91'200	70'075.55
Lausanne (+ arrondi)	11'957'815	<b>11'028'200</b>	10'504'200	7'805'561.38
Le Mont-s-Lausanne (y c. Cremo SA)	701'635	<b>647'100</b>	558'600	457'997.95
Prilly	925'740	<b>853'800</b>	830'800	604'284.35
Pully (collecteur Vuachère)	102'630	<b>94'700</b>	81'000	66'992.55
Renens	1'467'435	<b>1'353'400</b>	1'387'100	957'880.15
Romanel (y c. industries)	243'560	<b>224'600</b>	235'700	158'985.80
Saint-Sulpice	308'295	<b>284'300</b>	239'600	201'242.10
	<u>19'221'246</u>	<u><b>17'727'100</b></u>	<u>16'880'300</u>	<u>12'546'825.23</u>

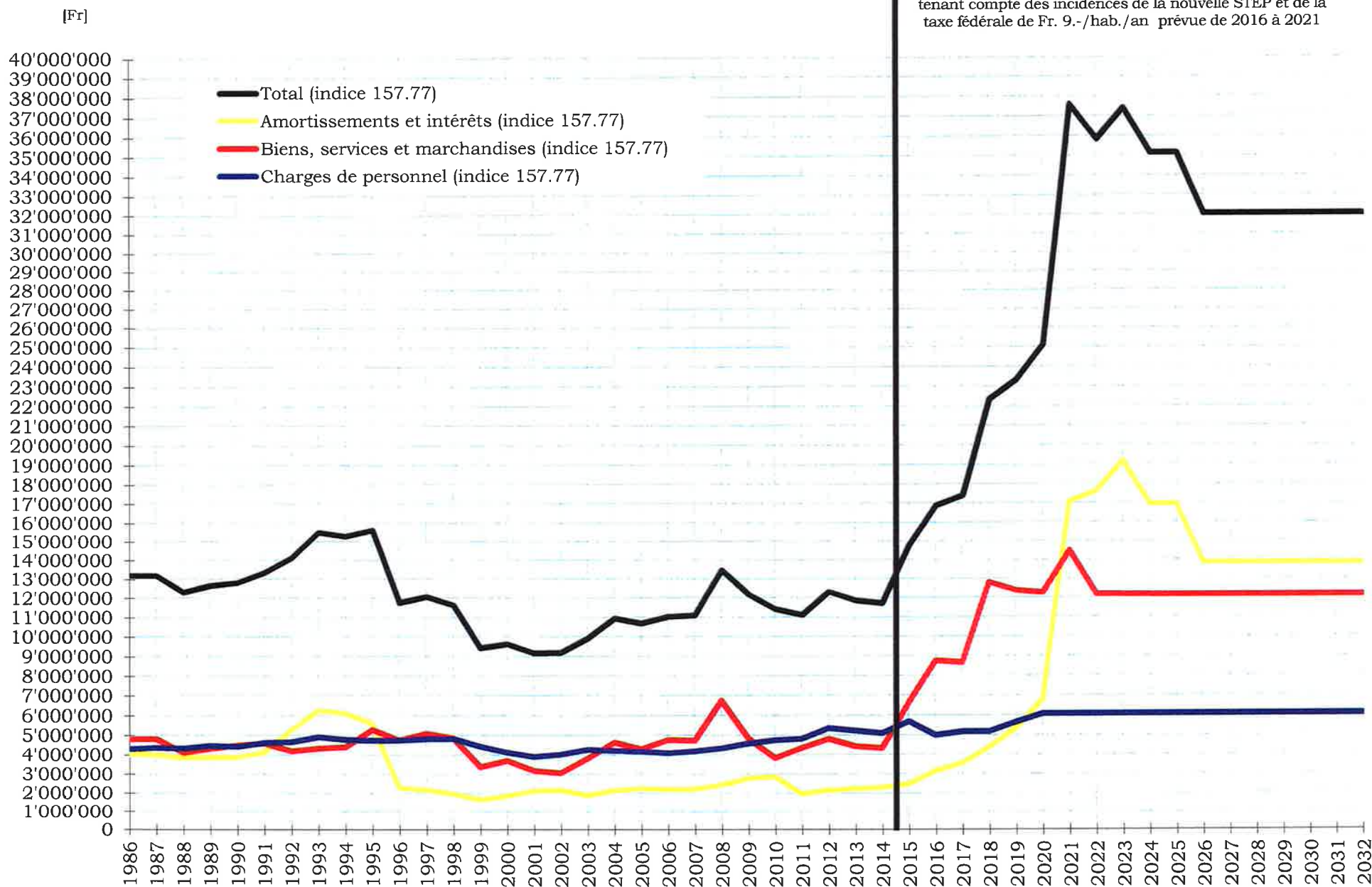
\* basées sur les consommations en 2015

\*\* y compris la taxe fédérale pour le traitement des micropolluants de fr. 9.-/habitant due à partir du 1er janvier 2016 et qui est intégrée parmi les charges d'exploitation de la STEP

### 3 ÉVOLUTION DES COMPTES INDEXÉS

### PRÉVISIONS BUDGÉTAIRES

tenant compte des incidences de la nouvelle STEP et de la  
taxe fédérale de Fr. 9.-/hab./an prévue de 2016 à 2021



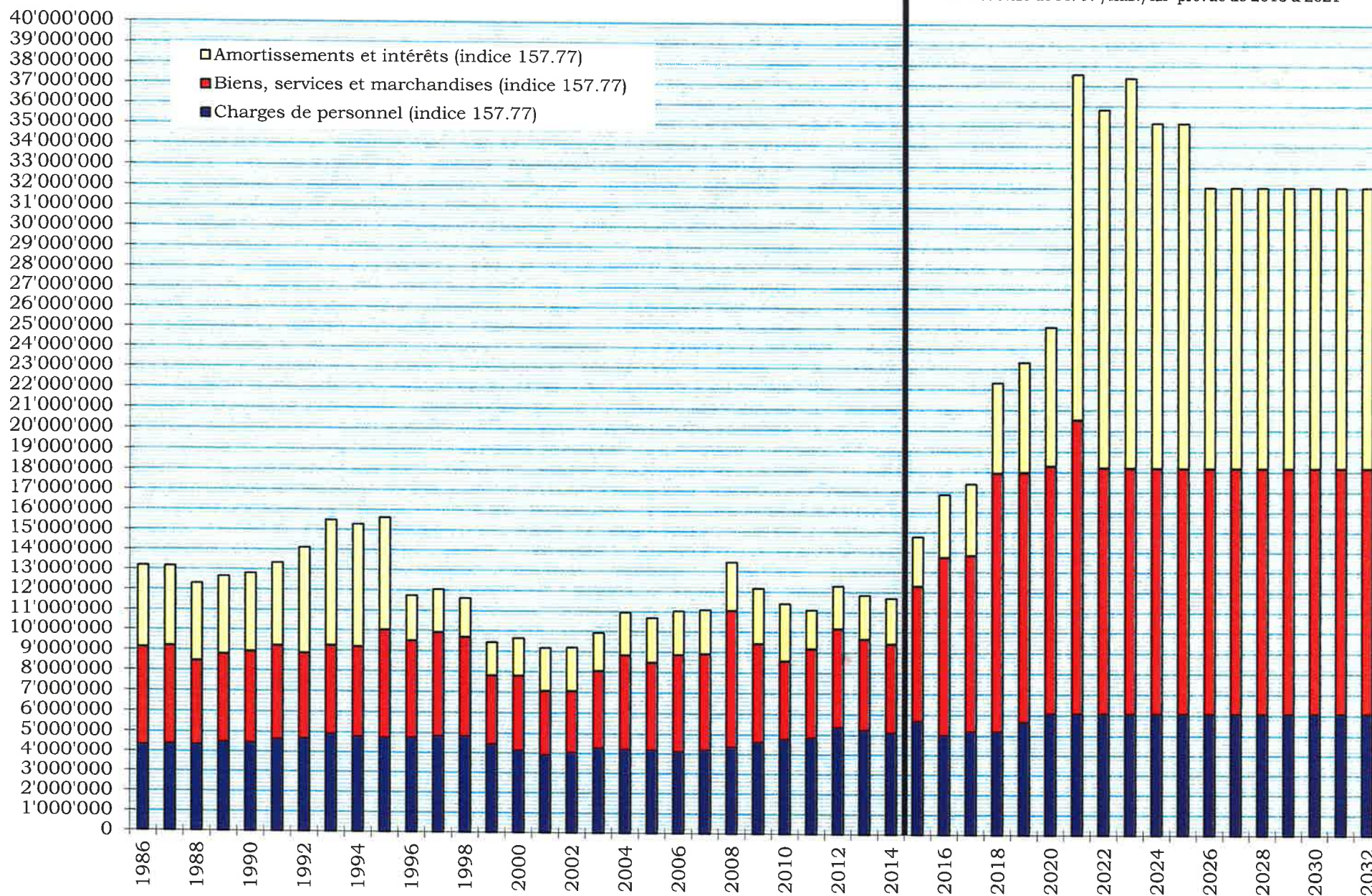


# ÉVOLUTION DES COMPTES INDEXÉS

# PRÉVISIONS BUDGÉTAIRES

tenant compte des incidences de la nouvelle STEP et de la  
taxe fédérale de Fr. 9.-/hab./an prévue de 2016 à 2021

[Fr]

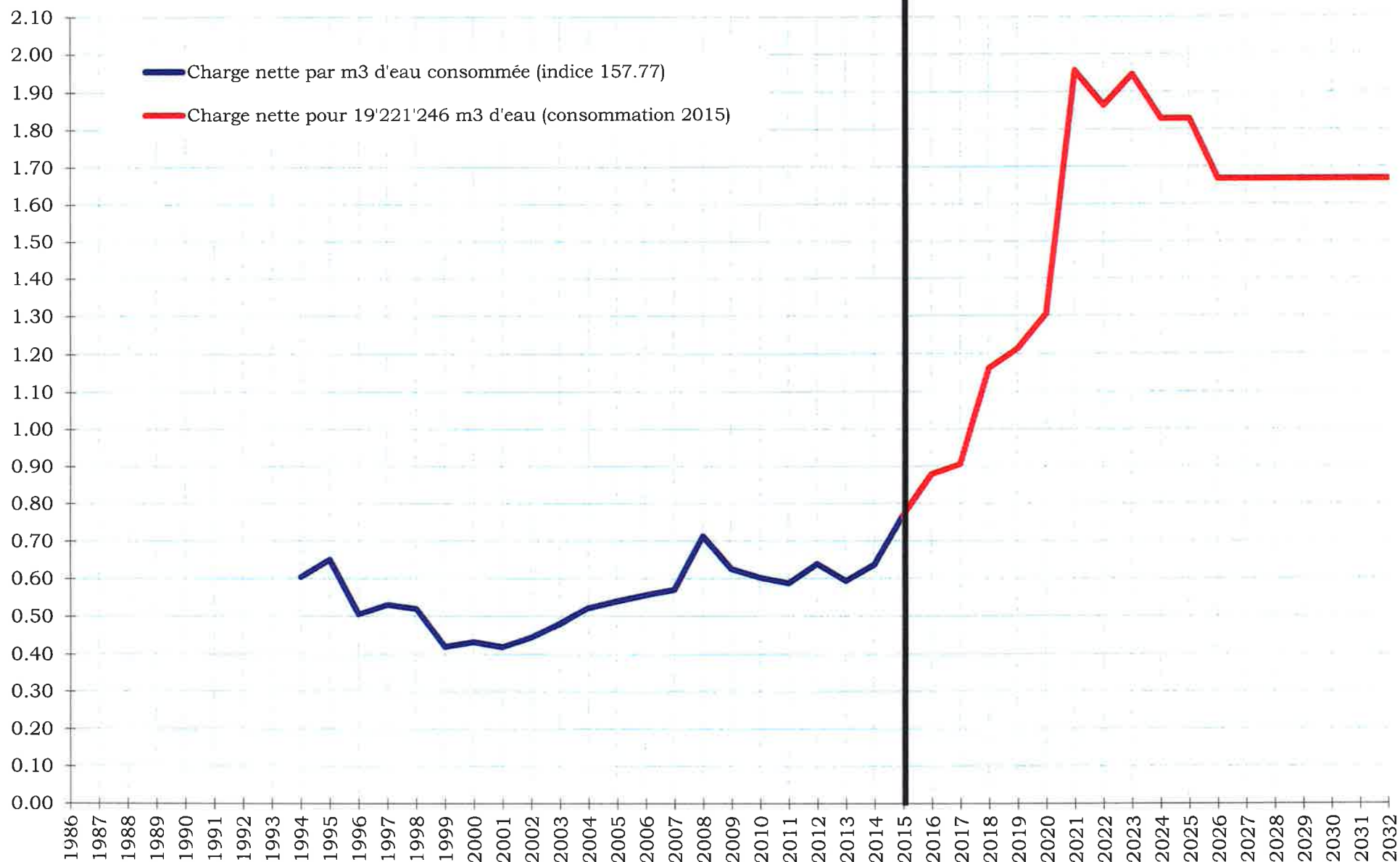


## 4 ÉVOLUTION DE LA CHARGE INDEXÉE

## PRÉVISIONS BUDGÉTAIRES

tenant compte des incidences de la nouvelle STEP et de la  
taxe fédérale de Fr. 9.-/hab./an prévue de 2016 à 2021

[Fr/m<sup>3</sup>]





## 5 CORRECTION DE LA RÉPARTITION DES CHARGES TOTALES NETTES 2014

	Consommations d'eau admises pour 2014	Comptes 2014	Consommations d'eau corrigées pour 2014	Comptes 2014	Ecart 2014		
	[m3]	[fr.]	[m3]	[fr.]	HT [fr.]	TVA [fr.]	TTC [fr.]
Montant net, TVA en sus, à répartir		11'842'648.47 fr.		11'842'648.47 fr.			
Volume total d'eau consommée		18'387'550 m3		18'582'004 m3			
Charge nette par m3 d'eau consommée		0.64406 fr./m3		0.63732 fr./m3			
Chavannes-p-Renens	496'764	319'944.80	496'770	316'600.55	-3'344.25	-267.55	-3'611.80
Cheseaux (y c. Bell SA)	487'297	313'847.55	466'741	297'462.50	-16'385.05	-1'310.80	-17'695.85
Morrens (par Cheseaux)	1'865	1'201.15	1'865	1'188.60	-12.55	-1.00	-13.55
Crissier	779'518	502'054.55	779'518	496'800.75	-5'253.80	-420.30	-5'674.10
Villars-Ste-Croix (par Crissier)	56'072	36'113.60	56'072	35'735.70	-377.90	-30.25	-408.15
Bussigny (par Crissier)	35'493	22'859.55	35'493	22'620.35	-239.20	-19.10	-258.30
Ecublens	681'423	438'875.95	855'838	545'441.10	106'565.15	8'525.20	115'090.35
Epalinges	557'446	359'027.55	557'440	355'266.65	-3'760.90	-300.85	-4'061.75
Jouxten-Mézery	100'389	64'656.35	100'389	63'979.75	-676.60	-54.10	-730.70
Lausanne (+ arrondi)	11'528'332	7'424'913.92	11'563'088	7'369'365.42	-55'548.50	-4'443.85	-59'992.35
Le Mont-s-Lausanne (y c. Crema SA)	616'138	396'828.60	614'962	391'926.45	-4'902.15	-392.20	-5'294.35
Prilly	907'573	584'529.65	914'584	582'881.00	-1'648.65	-131.85	-1'780.50
Pully (collecteur Vuachère)	89'153	57'419.70	89'153	56'818.85	-600.85	-48.10	-648.95
Renens	1'526'937	983'435.95	1'526'937	973'144.65	-10'291.30	-823.35	-11'114.65
Romanel (y c. industries)	259'453	167'102.80	259'453	165'354.10	-1'748.70	-139.90	-1'888.60
Saint-Sulpice	263'698	169'836.80	263'702	168'062.05	-1'774.75	-142.00	-1'916.75
	18'387'550	11'842'648.47	18'582'004	11'842'648.47	0.00	0.00	0.00