

**Taux de couverture des places d'accueil en 2008**

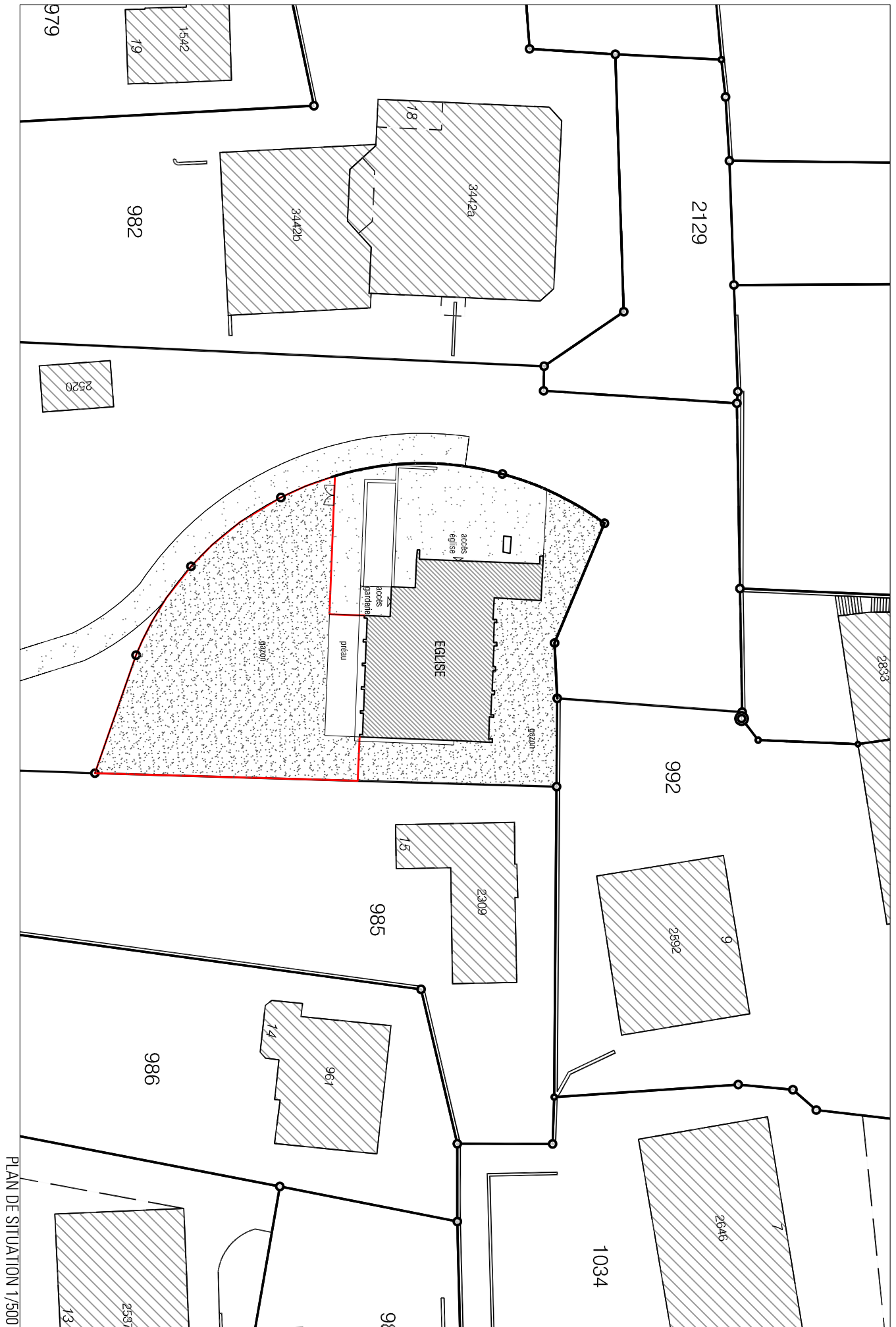
Chiffres émanant de la Ville de Pully	Nb hab. 2008	Nb enfants 0-4 ans 2008	Nb enfants 5-10 ans 2008	Nb de places préscolaires 2008	Nb de places parascolaires 2008	% places préscolaires sur enfants 0-4 ans	% places parascolaires sur enfants 5-10 ans
Pully	16'823	743	964	74	84	9.96%	8.71%

**Taux de couverture des places d'accueil en 2011 (en reprenant le nbre d'habitants et d'enfants de 2008)**

Chiffres émanant de la Ville de Pully	Nb hab. 2008	Nb enfants 0-4 ans 2008	Nb enfants 5-10 ans 2008	Nb de places préscolaires 2011	Nb de places parascolaires 2011	% places préscolaires sur enfants 0-4 ans	% places parascolaires sur enfants 5-10 ans
Pully	16'823	743	964	104	108	14.00%	11.20%

## Couverture du déficit estimé des structures d'accueil collectif de Pully jusqu'en 2014

SUBVENTIONS 2010-2014										
	2010 + 32 places, soit 58 enfants par rapport à août 2008		2011 + 54 places, soit 99 enfants par rapport à août 2008		2012 nombre de places identique à 2011		2013 nombre de places identique à 2011		2014 nombre de places identique à 2011	
	+ augmentation des salaires de 3% par rapport à 2009		+ augmentation des salaires de 3%		+ augmentation des salaires de 3%		+ augmentation des salaires de 3%		+ augmentation des salaires de 3%	
6 structures actuelles		CHF 1'845'315.00	CHF 93'882.00	CHF 1'939'197.00	CHF 96'698.00	CHF 2'035'895.00	CHF 99'599.00	CHF 2'135'494.00	CHF 102'587.00	CHF 2'238'081.00
Garderie au ch. du Coteau 20 places pour 34 enfants	avec 9 mois de subvention OFAS + 9 mois d'aide au démarrage	CHF 77'342.00	avec 3 mois d'aide au démarrage + 12 mois de subvention OFAS	CHF 94'090.00	avec 3 mois de subvention OFAS mais sans aide au démarrage	CHF 181'479.00	sans subvention OFAS ni aide au démarrage	CHF 204'747.00	CHF 11'000.00	CHF 215'747.00
UAPE "Les Copains d'abord" à l'av. C.-F. Ramuz 73 12 nouvelles places pour 24 enfants, dès 2010	avec 4 mois subvention OFAS + aide au démarrage	CHF 94'73.00	avec 12 mois de subvention OFAS + 8 mois d'aide au démarrage	CHF 22'160.00	avec 8 mois de subvention OFAS	CHF 40'190.00	sans subvention OFAS ni FAJE	CHF 53'319.00	CHF 3'400.00	CHF 56'719.00
UAPE "Les Copains d'abord" à l'av. C.-F. Ramuz 73 12 nouvelles places pour 24 enfants, dès 2011			avec 4 mois de subvention OFAS + aide au démarrage	CHF 94'73.00	avec 12 mois subvention OFAS + 8 mois d'aide au démarrage	CHF 22'160.00	avec 8 mois de subvention OFAS	CHF 40'190.00		CHF 53'319.00
Nurserie de Paudex 10 nouvelles places pour 17 enfants, dès 2011			12 mois	CHF 200'000.00	12 mois	CHF 200'000.00	12 mois	CHF 200'000.00	12 mois	CHF 200'000.00
Total		CHF 1'932'130.00		CHF 2'264'920.00		CHF 2'479'724.00		CHF 2'633'750.00		CHF 2'763'866.00



PLAN DE SITUATION 1/500

