

**AVIS AUX HABITANTS ET BORDIERS****CH. DE PALLIN A PULLY**

dossier traité par Monsieur François-Xavier Connaissa  
tél. direct 021 315 83 19  
notre réf. FXC  
votre réf.

Lausanne, le 04 mai 2026

**Avis de travaux  
Chemin de Pallin à Pully**

Madame, Monsieur,

Nous vous informons que le service patrimoine de la Commune de Lausanne va entreprendre la pose d'une nouvelle conduite de gaz haute pression dans votre chemin dans le cadre du renforcement des conduites de transport de l'Est Lausannois. Ce chantier s'effectuera en collaboration avec le service de l'assainissement de la Ville de Pully qui profitera de l'opportunité de ces travaux pour implanter de nouvelles chambres de collecteurs d'eaux usées.

Ces travaux débiteront :

**à partir du lundi 18 mai 2026 pour une durée d'environ 2.5 mois.**

Nous vous rendons attentifs au fait que la planification présentée ci-dessus est fortement dépendante des conditions météorologiques à venir et donc sujette à modifications.

Afin de faciliter le bon déroulement de ce chantier, nous vous remercions de bien vouloir vous conformer à la signalisation qui sera mise en place. Sachez également que les accès privés ne seront pas impactés durant les travaux.

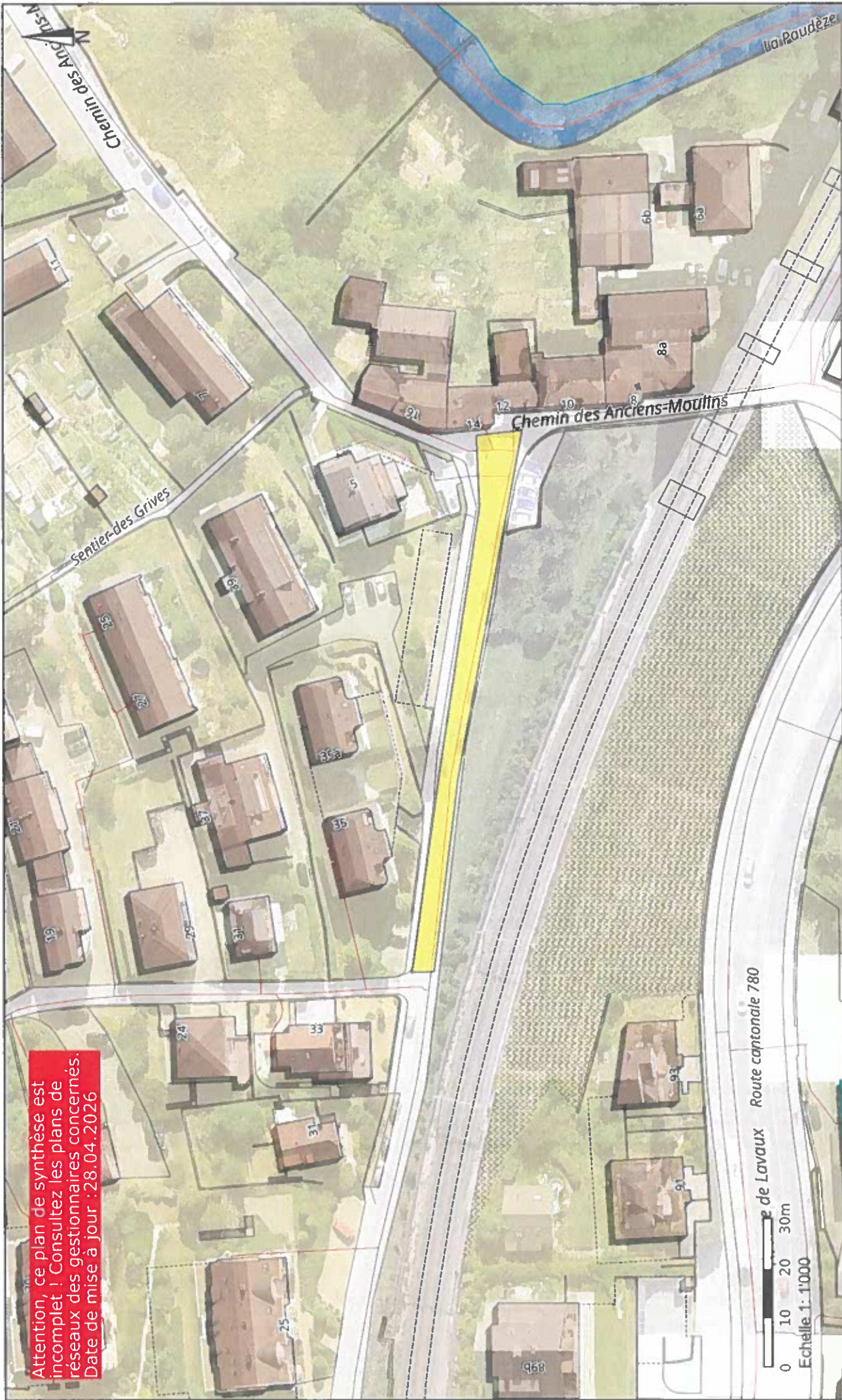
Consients des désagréments provoqués par ces travaux, nous vous remercions d'ores et déjà de votre compréhension et vous prions de croire, Madame, Monsieur, à l'expression de nos sentiments distingués.

Le service patrimoine

**Responsables des travaux :**

- *Service patrimoine (Bureau études & projets) : Monsieur Connaissa ☎ 079 250 76 33*
- *Bitto Sàrl (entreprise Génie civil) : Monsieur Bitto ☎ 079 652 57 57*

*Annexe : Plan d'emprise des travaux*



Attention, ce plan de synthèse est incomplet ! Consultez les plans de réseaux des gestionnaires concernés.  
Date de mise à jour : 28.04.2026